

מחוז הצפון

מרחב תכנון מקומי הגליל המרכזי

תכנית מס': 7206/ המהווה שינוי לתכנית מתאר מס': כפר מחר

ק.מ.: 1:1250

חוק התכנון והבניה תשי"ח 1965
הועדה המקומית לתכנון ובניה
הגליל המרכזי
תכנית מס' 7206/ מס' 7206/9/90
הועדה המקומית בשיבחה מס' 7206/9/90
מיום 22.6.94
חלוקה לתמלץ
ע"פ חוק התכנית המקומית

חוק התכנון והבניה תשי"ח 1965
הועדה המקומית לתכנון ובניה
הגליל המרכזי
תכנית מס' 7206/ מס' 7206/9/90
הועדה המחוזית בשיבחה מס' 7206/9/90
מיום 22.6.94
חלוקה לתמלץ
ע"פ חוק התכנית המקומית

בעל הקרקע : מינהל מקרקעי ישראל ואחרים

עורך התכנית : הועדה המקומית הגליל המרכזי

יוזם התכנית : הועדה המקומית הגליל המרכזי המועצה המקומית מבר-גדידה

מס' הגושים : 18530

מס' החלקות : נשלמות: 42-49, 47-40

חלק : 59, 56, 53, 48, 30

שטח התכנית : 153

מקרא

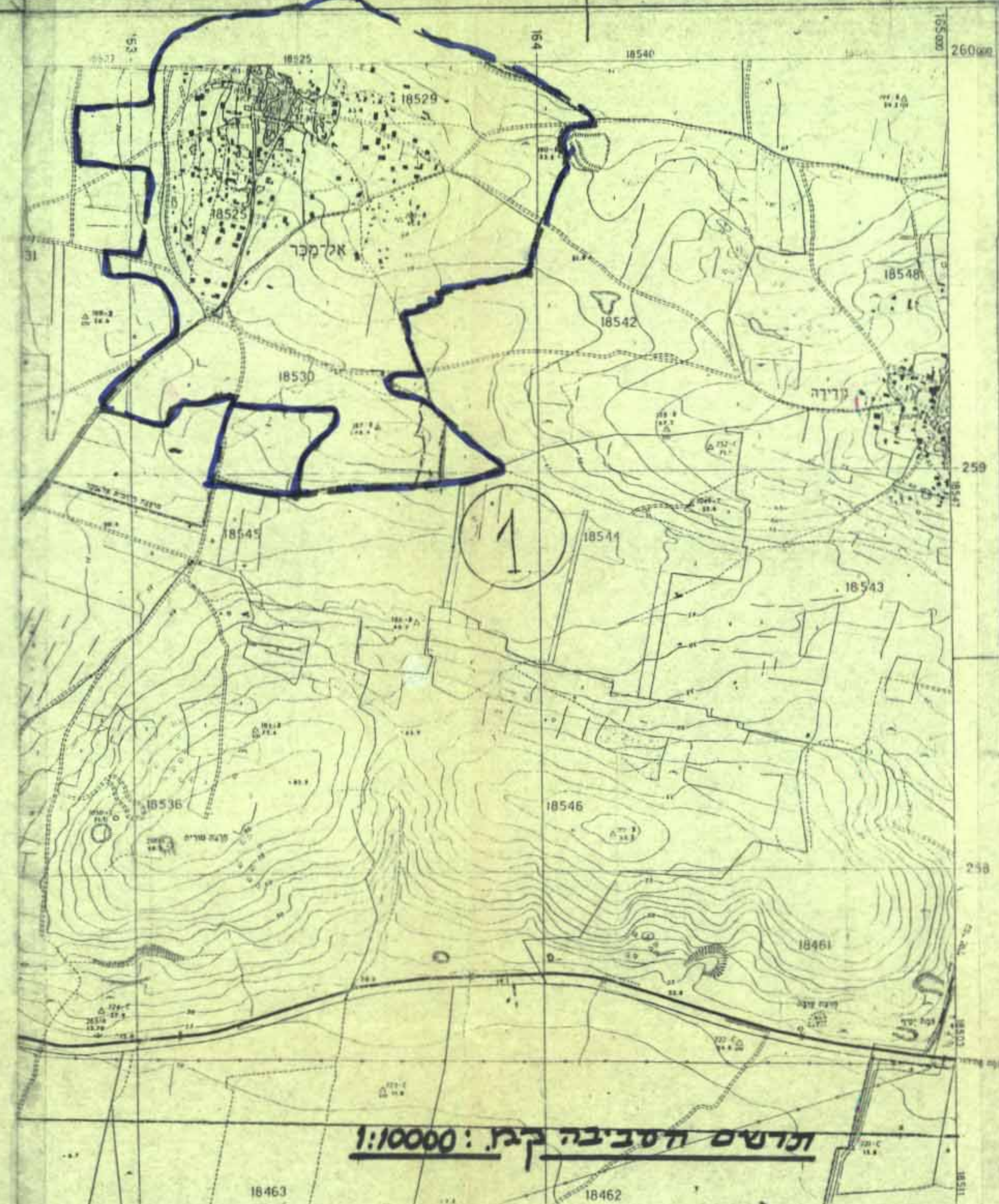
-  שטח מגורים א
-  שטח לבניני ציבור
-  שטח ציבורי פתוח
-  דרך רשומה - מאושרת
-  דרך מוצעת ומנה
-  דרך גישה
-  דרך לביטול
-  שטח חקלאי

טבלת השטחים

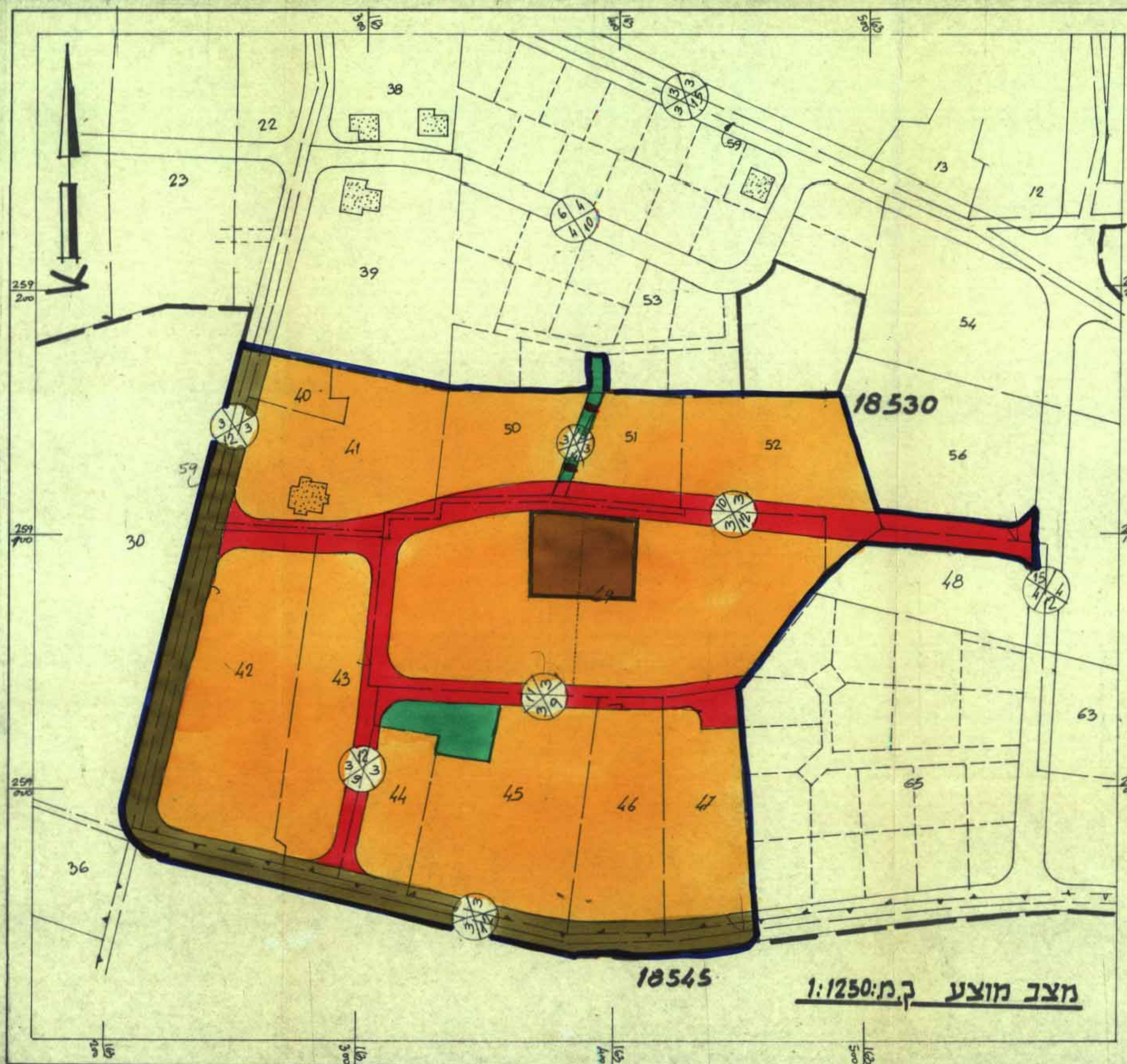
קטטה	קטטה	%
שטח מגורים א	39	73.7
שטח בנין ציבור	1.5	2.8
שטח בנין פתוח	0.7	1.3
דרכים	11.8	22.2
סכ"כ שטח התכנית	53	100%

נושרד הפנים מחוז הצפון
חוק התכנון והבניה תשי"ח-1965
אישור תכנית מס' 7206/9/90
הועדה המחוזית לתכנון ולבניה החליטה
ביום 22.6.94 לאשר את התכנית.
סמכיל לתכנון יו"ר הועדה המחוזית

הודעה על אישור תכנית מס' 7206/9/90
מורטמה בילקוט הפרסומים מס' 7206/9/90
מיום



זכרשים חשבינה ק.מ.: 1:10000



מצב מוצע ק.מ.: 1:1250



מצב קיים ק.מ.: 1:1250