

20.9.07 א.ב.ג.

מחוז הצפון
נפת גולן
מרחב תכנון מקומי גולן
תחום שיפוט טוניציפלי - מוא"ז גולן
תוכנית סתאר ברמה מפורטת מס' 14472
שינוי לתוכנית מס' ג.7939

קדמת צבי
תיירות ומסחר

בעל הקרקע: מנהל מוקדעי ישראל - צרת עילית
 סל: 06-6558210 פקס: 06-6560521

היוזם: קדמת צבי
 12421 צפון רמת גולן 04-6962444
 04-6962170 פקס: 04-6962444

מגיש התכנית: קדמת צבי
 12421 צפון רמת גולן 04-6962444
 04-6962170 פקס: 04-6962444

שטח התכנית: 42.12 דונם

קנה מידה: 1:2500

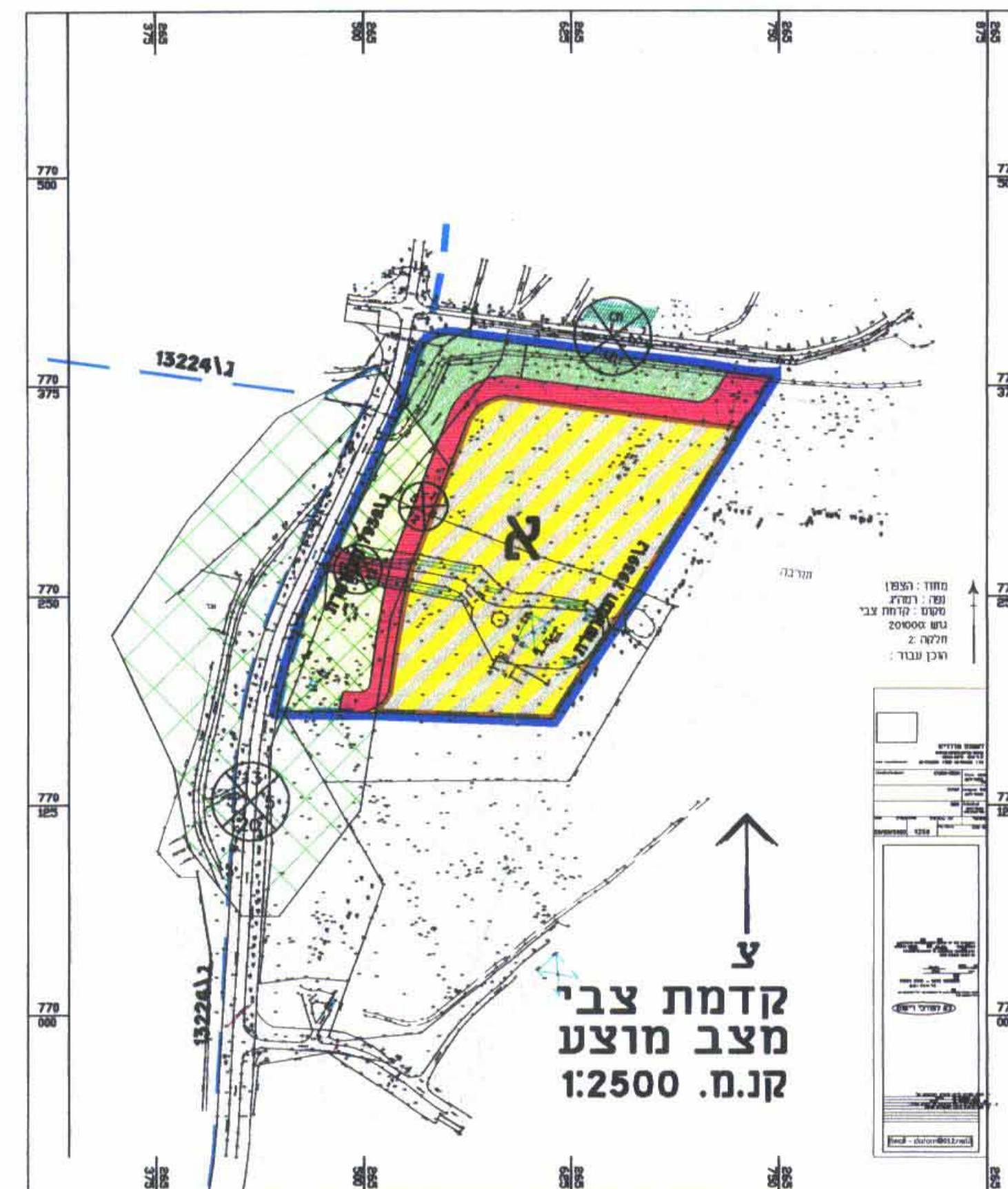
תאריך: אוגוסט 2006

מחנן: מוניקה גלייס "א.ב. חכנון"
 צמד 15132 פקס: 04-6751960
 04-6751166 טל: 04-6751960

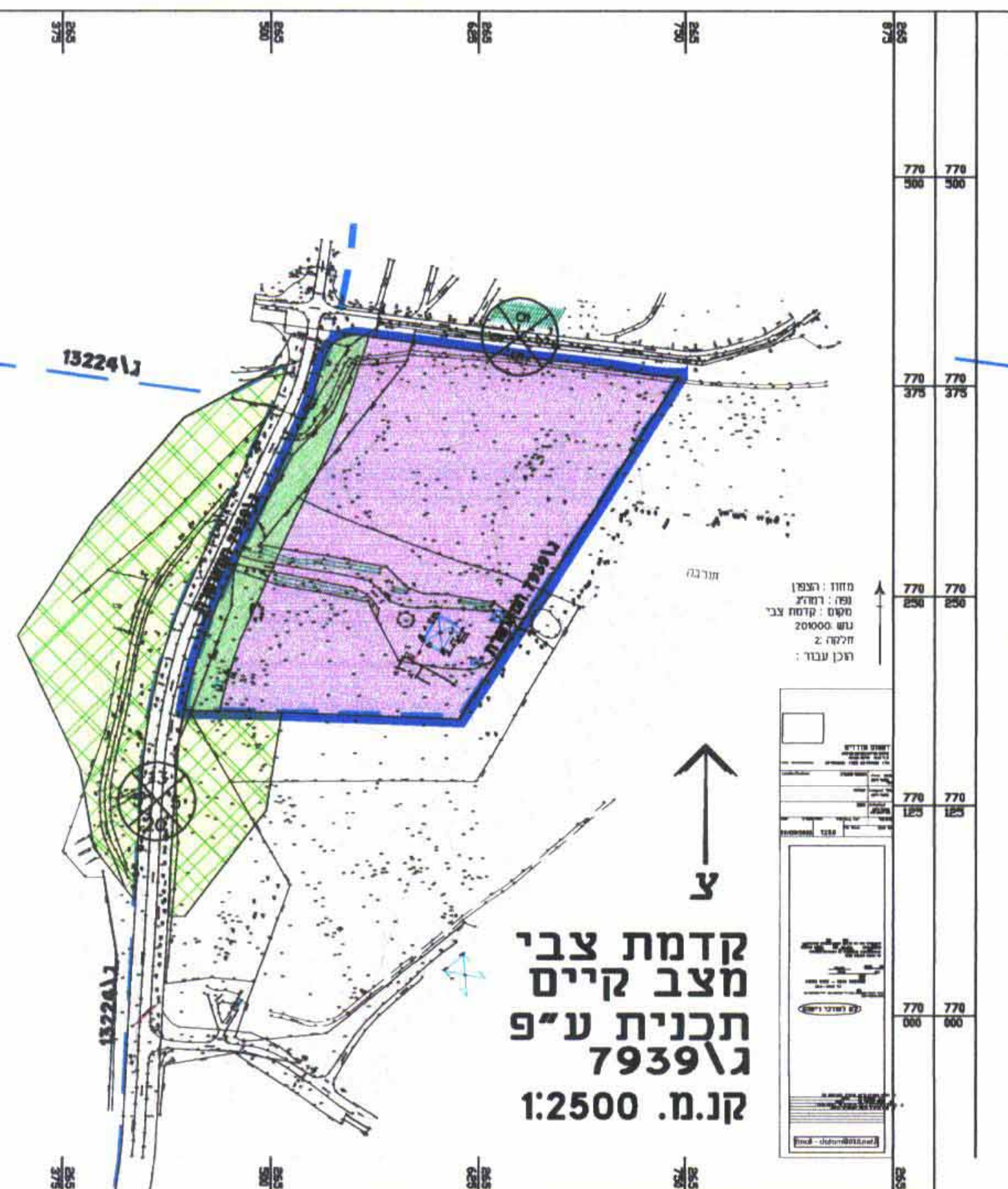
נושאים וחלקות: גוש 15132 חלקה 2
 שטח: 2 חלקה: 201000

הודעה על אישור תכנית מס' 14472
 מועצה אזורית גולן
 8.11.07

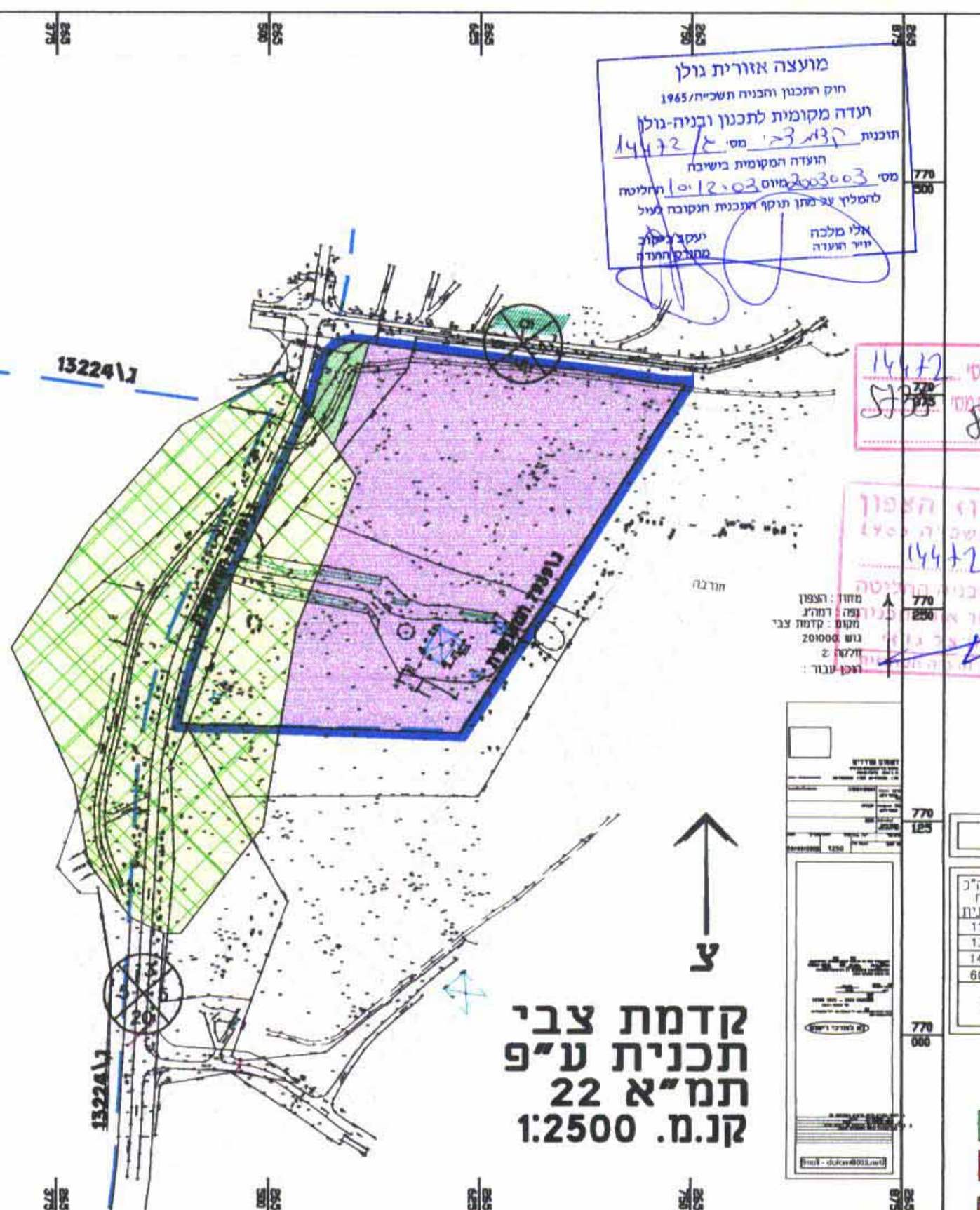
מערך הפנים מחוז הצפון
 מועצה אזורית גולן
 8.11.07



קדמת צבי
מצב מוצע
ק.נ.מ. 1:2500



קדמת צבי
מצב קיים
תכנית ע"פ ג.7939
ק.נ.מ. 1:2500



קדמת צבי
תמ"א 22
ק.נ.מ. 1:2500

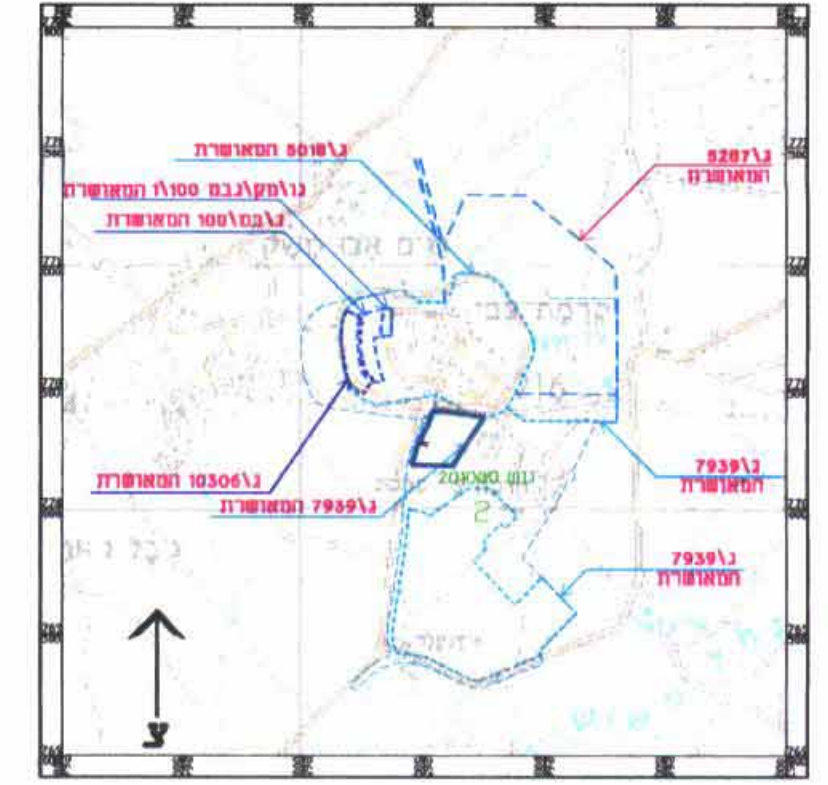
סבלת אזורים ושטחים:

סבלת שימושי קרקע - מוצע	סבלת שימושי קרקע - קיים
שטח: 42.12 דונם	שטח: 42.12 דונם
שטח: 13.29%	שטח: 12.04%
שטח: 13.12%	שטח: 37.05%
שטח: 14.68%	שטח: 60.91%
שטח: 60.91%	שטח: 100%
שטח: 100%	שטח: 42.12 דונם

- גבול התכנית
- גבול תכנית מאשרת
- עתיקות
- גבול גוש
- גבול תלמה ומספרה
- מספר חדר
- קו בנין מנבול חדר
- דחוב חדר

בעלי הקרקע: מנהל מוקדעי ישראל
יוזמי התכנית: קדמת צבי
עורך התכנית: מוניקה גלייס - אודריכל
 חדר טכני לראיית, ייעוץ והגשה בע"פ

תרשים סביבה
ק.נ.מ. 1:25,000



תמ"א 35
ק.נ.מ. 1:25,000

