

מס.מגרש	שטח בדונם	יעד
0.406	1001	מגורים א
0.402	1002	
0.402	1003	
0.402	1004	
0.402	1005	
0.402	1006	
0.402	1007	
0.402	1008	
0.402	1009	
0.402	1010	
0.402	1011	
0.402	1012	
0.563	1013	
0.408	1014	
0.403	1015	
0.403	1016	
0.403	1017	
0.403	1018	
0.403	1019	
0.403	1020	
0.403	1021	
0.403	1022	
0.403	1023	
0.403	1024	
0.411	1025	
0.486	1026	
0.446	1027	
0.403	1028	
0.403	1029	
0.402	1030	
0.402	1031	
0.402	1032	
0.402	1033	
0.402	1034	
0.434	1035	
0.523	1036	
0.417	1037	
0.403	1038	
0.403	1039	
0.403	1040	
0.403	1041	
0.422	1042	
0.427	1043	
0.480	1044	
0.480	1045	
0.483	1046	
0.417	1047	
0.418	1048	
0.418	1049	
0.418	1050	
0.406	1051	
0.413	1052	
0.415	1053	
0.415	1054	
0.408	1055	
0.331	1056	
0.319	1057	
0.312	1058	
0.332	1059	
0.348	1060	
0.450	1061	
0.430	1062	
0.430	1063	
0.420	1064	
0.404	1065	
0.417	1066	
0.417	1067	
0.417	1068	
0.417	1069	
0.408	1070	
0.405	1071	
0.404	1072	
0.411	1073	
0.411	1074	
0.411	1075	
0.409	1076	
0.508	1077	
0.442	1078	
0.422	1079	
0.412	1080	
0.418	1081	
0.418	1082	
0.418	1083	
0.410	1084	
0.405	1085	
0.407	1086	
0.414	1087	
0.414	1088	
0.414	1089	
0.303	1090	
0.401	1091	
0.581	1092	
0.403	1093	
0.417	1094	
0.402	1095	
0.400	1096	
0.416	1097	
0.402	1098	
0.400	1099	
0.416	1100	
0.403	1101	
0.400	1102	
0.416	1103	
0.403	1104	
0.401	1105	
0.629	1106	
0.646	1107	
0.615	1108	

מס.מגרש	שטח בדונם	יעד
45.371	2001	מגורים א
0.575	2002	
0.624	2003	
0.624	2004	
0.624	2005	
0.624	2006	
0.625	2007	
0.625	2008	
0.625	2009	
0.887	2010	
0.753	2011	
0.686	2012	
0.615	2013	
0.625	2014	
0.625	2015	
0.608	2016	
0.634	2017	
0.717	2018	

טבלת שימושי קרקע - מצב קיים

יעוד	שטח בדונם	%מסה"כ שטח התוכנית
תעשייה	3.099	1.73%
שטח מיועד לתכנית מפורטת למגורים	0.136	0.08%
שטח פרטי פתוח	140.756	78.54%
דרך קיימת / מאושרת	35.231	19.66%
סה"כ שטח התוכנית	179.222	100%

טבלת שימושי קרקע - מצב מוצע

יעוד	שטח בדונם	%מסה"כ שטח התוכנית
מגורים א	45.371	25.32%
מגורים ב	11.713	6.54%
אתר לבניני ציבור	2.193	1.22%
שטח משולב מבני ציבור ושצ"פ	9.352	5.22%
שטח ציבורי פתוח לפיתוח מורדות	5.364	2.99%
שטח ציבורי פתוח	4.971	2.77%
שטח פרטי פתוח	15.431	8.61%
שטח פרטי פתוח ובו זמנת מעבר לציבור לצמיחת	5.614	3.13%
דרך קיימת / מאושרת	35.231	19.66%
דרך מוצעת	42.457	23.69%
שביל מוצע להולכי רגל	0.552	0.31%
שטח למתקנים הנדסיים	0.973	0.54%
סה"כ שטח התוכנית	179.222	100%

מקרא:

- גבול תכנית
- גבול תכנית מאושרת
- גבול שיפוט מוניציפאלי
- גבול הקצאות שטחי פארקירניה
- גבול גוש רשום
- מספר גוש
- גבול חלקה קיימת/רשומה
- גבול חלקה לביטול
- מספר חלקה קיימת/רשומה
- מספר חלקה לביטול
- שטח מגורים א
- שטח מגורים ב
- שטח מיועד לתכנית מפורטת למגורים
- אתר לבניני ציבור
- שטח משולב מבני ציבור ושצ"פ
- שטח ציבורי פתוח
- שטח ציבורי פתוח לפיתוח מורדות
- שטח פרטי פתוח
- שטח פרטי פתוח ובו זמנת מעבר לציבור לצמיחת
- שטח למתקנים הנדסיים
- שטח תעשייה
- שטח משולב תעשייה ומסחר
- שטח דרך קיימת / מאושרת
- שטח דרך מוצעת ו/או הרחבת דרך
- שביל מוצע להולכי רגל
- גבול מגרש
- קו רחוב
- מספר למגרש ציבורי
- מספר למגרש מגורים
- קו בניין
- קו בניין מדור מס' 60
- מס' הדרך
- מרווח קדמי מינימלי
- רוחב הדרך
- מבנה קיים
- מבנה להריסה

מחוז צפון
מרחב תכנון מקומי - נצרת/נצרת עילית
תחום שיפוט מוניציפאלי - נצרת/נצרת עילית

תכנית מס' ג' / 14169 הנקראת:
שכנת גבעת הארמון - נצרת (432 יח"ד)
המהווה שינוי לתכניות ג/8144, ג/3057 המאושרות
ולתכנית ג/11810 מתאר נצרת מופקדת

שטח התכנית כ-179.222 דונם
קנ"מ 1:1250
גוש: 16557
חלקה: 12
חלק חלקה: 1,10,20,24

יודם ומגיש התכנית:
חברת ארמון ההגמון (קאטר אל מוטראו) בע"מ
רח' חרמון 1, נצרת עילית
טל' 04-6410426, פקס 04-6410418
ארמון ההגמון
קטר אל-מוטראו בע"מ
נצרת ת.ד. 286
טל. 06-4574559
פקס: 06-6464139

בעלי הקרקע:
הפארקירניה היוונית אורתודוקסית של ירושלים
כיכר עימר כתב, ירושלים
טל' 02-6289117, פקס 02-6286652
חתימה:

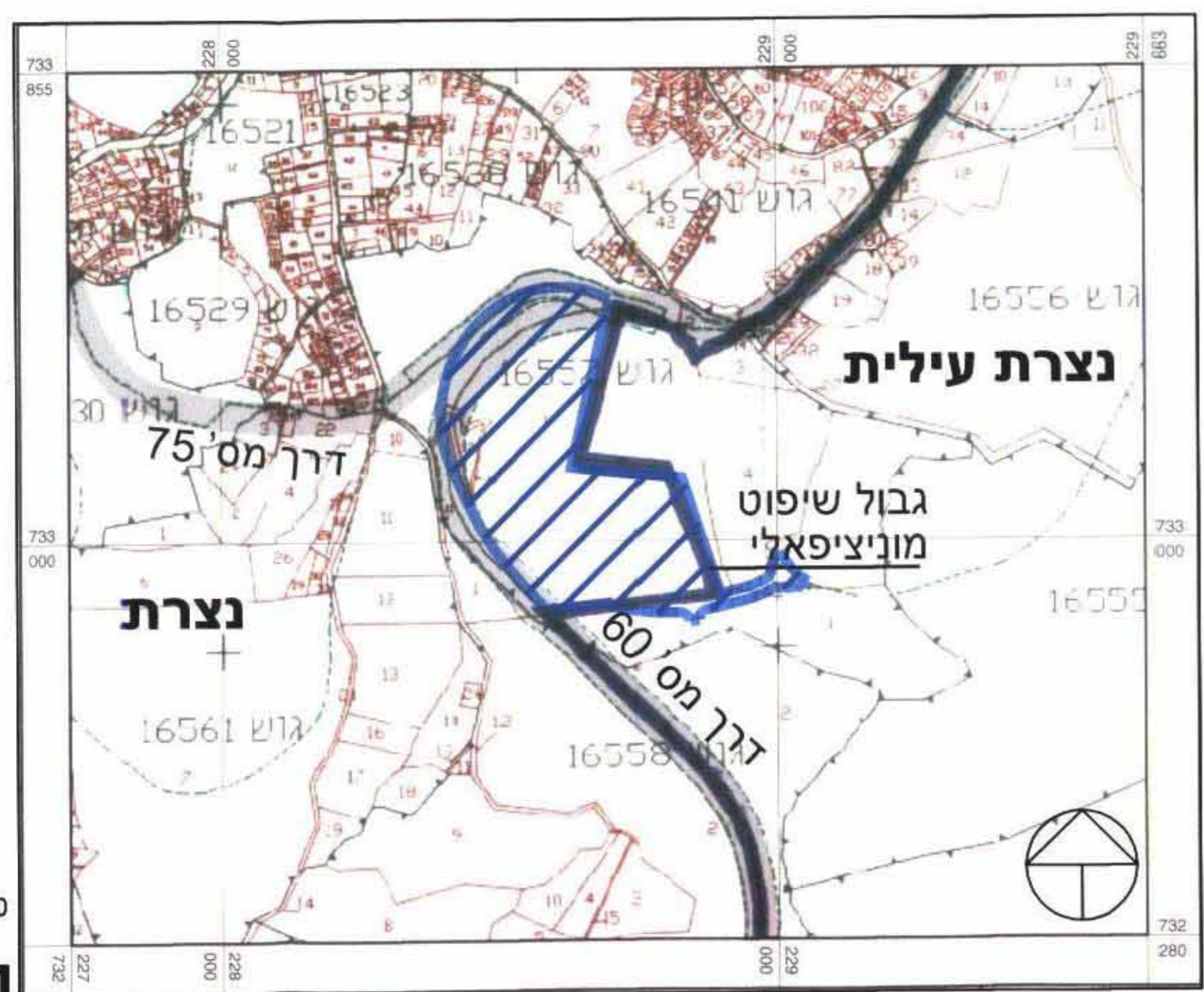
ואחרים:
עורך התכנית:
עוזי גורדון אדריכלים בע"מ
רח' קרו היסוד 15, טירת כרמל
טל' 04-8580077, פקס 04-8580066

חותמות:

משרד הפנים מחוז הצפון
חוק התכנון והבניה תשנ"ה 1955
14169/15
אישור תכנית מס' 14169/15
תוקפה המחזורית לתכנון ובניה החליטה
ביום 07.07.05 לאשר את התכנית
לרצל נדזי
המנהל לתכנון
יורג העדה המחוזית

הודעה על אישור תכנית מס' 14169/15
פורסמה בלילקוט הפרסומים מס'
1106

מהדורה	תאריך	מהות
1.0	20.07.03	הכנה
2.0	26.02.04	עידכון תכנית עפ"י תיאום מוקדם
2.1	07.07.04	תיקון תכנית עפ"י החלטת ועדה
2.2	05.08.04	תיקון תכנית עפ"י החלטת ועדה, לשכת תכנון, עיריית נצרת, משרד התחבורה
2.3	01.09.04	הוגש לולקחש"פ
2.4	08.12.04	הגשה למע"צ
2.5	09.02.05	עידכון תכנית עפ"י דרישות מע"צ
2.6	09.06.05	תיקון תכנית עפ"י החלטת ו. מחוזית 2 4.05.05
2.7	07.07.05	להפקדה
3.0	03.07.07	תוקף



ק.מ. 1:10000
0 100 200 300 400 500

ותשים והנמצאות כללית