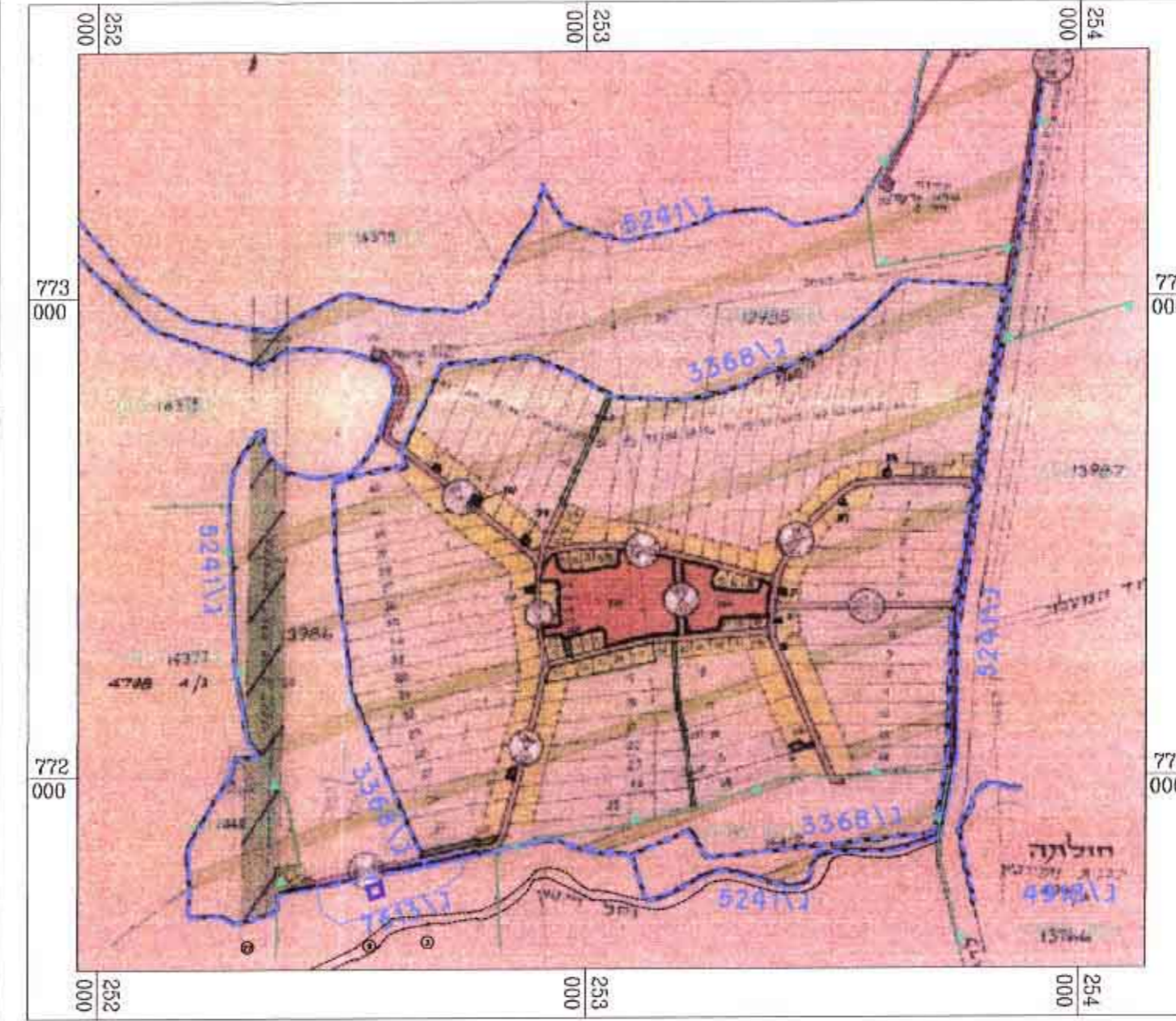
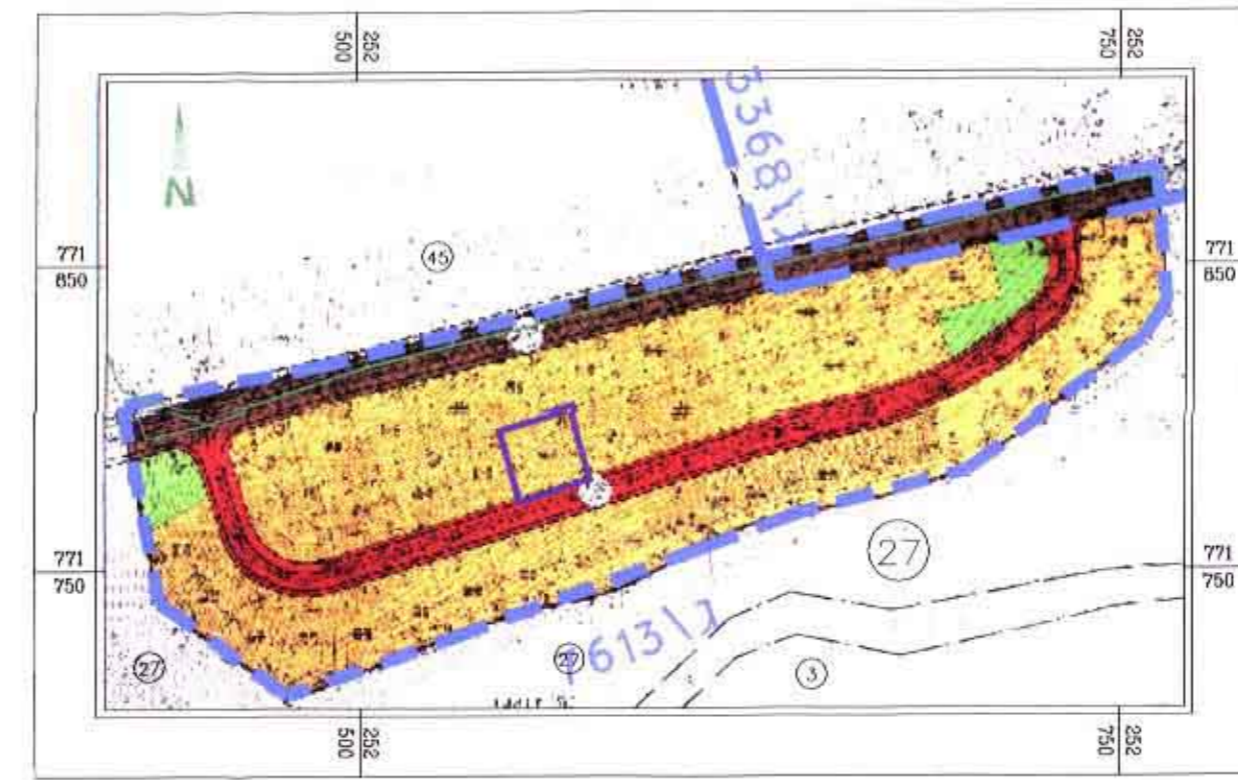


תכנית מצב מוצע קנ"מ 1:250

תכנית מצב קיים קנ"מ 1:250



תרשים סביבה קנ"מ 1:10000
לפי ג\5241 לצרכי רישום



תרשים סביבה קנ"מ 1:2500
לפי ג\7613

מקרא

- גבול תכנית מאושרת
- גבול תכנית
- גבול גוש
- גבול חלקה קיימת ומספרה
- גבול מגרש ומספרו
- קו בין קיים
- קו בין מוצע
- אזור מגורים
- דרך קיימת
- חסי הדרך
- קו בין במסרים
- רחוב הדרך במסרים

טבלת שימושי קרקע (מצב קיים)

ייעוד	שטח בדונם	אזור מגורים	אחוזי שטח המוכנית
אזור מגורים	0.5	100%	100%
טח"כ שטח המוכנית	0.5	100%	100%

טבלת שימושי קרקע (מצב מצע)

ייעוד	שטח בדונם	אזור מגורים	אחוזי שטח המוכנית
אזור מגורים	0.5	100%	100%
טח"כ שטח המוכנית	0.5	100%	100%

חתימות

יזום התכנית	מועצה מקומית
עורך התכנית	בעלי הקרקע

מחוז הצפון
מרחב תכנון מקומי "גליל עליון"

תכנית מסי ג\16058

המהווה שינוי לתכנית מפורסמת ג\7613 ו- גע/מק/053 המאושרת וכפופה לג/130000 הגדלת זכויות בניה

משרד הפנים מחוז הצפון
חוק התכנון והבניה תשכ"ח 1965
אישור תכנית מסי ג\16058
16058
יועדה המחוזית לתכנון ובניה החליטה ביום 9.4.08 לאשר את התכנית הרחל נד"י סמנכ"ל לתכנון יו"ר הועדה המחוזית

מחוז : הצפון
נפה : צפת
מקום : שדה אליעזר (נ.צ.מ. 252:560, 771:780)

תחום שפוט מניצפלי : מבואות חרמון

גוש : 14411
חלקה : 27 חלק

מגרש : 36 (לפי ת.ב.ע ג\7613)

קנה מידה : 1:250

שטח התכנית : 0.5 דונם (מדידה ממוחשבת)

בעלי הקרקע : מנהל מקרקעי ישראל, מחוז הצפון

רח' חרמון 2, ת.ד. 580 (צורת עילית 17105
20 - 04-6558211

יזום התכנית : משה ביטון

שדה אליעזר, הרחבה בית 36 ד.גליל עליון
פלא' 050-2603612

עורך התכנית : בריק- תכנון אדריכלי ובנוי ערים

קרית - שמונה ת.ד. 341 מ"ל : 04-6941095
050-5546116
e-mail brickm@zahav.net.il

תאריך : יוני 2005

עדכון 1 : ספטמבר 2005

עדכון 2 : נובמבר 2005

עדכון 3 : אוקטובר 2006

עדכון 4 : ינואר 2007

עדכון 5 : יוני 2007