

תכנית מס' /מש/מק/5/29

שינוי נקודתי בקווי בנין (למחסן ולחניה)

תכנית מפורטת בסמכות ועדה מקומית

תשרים

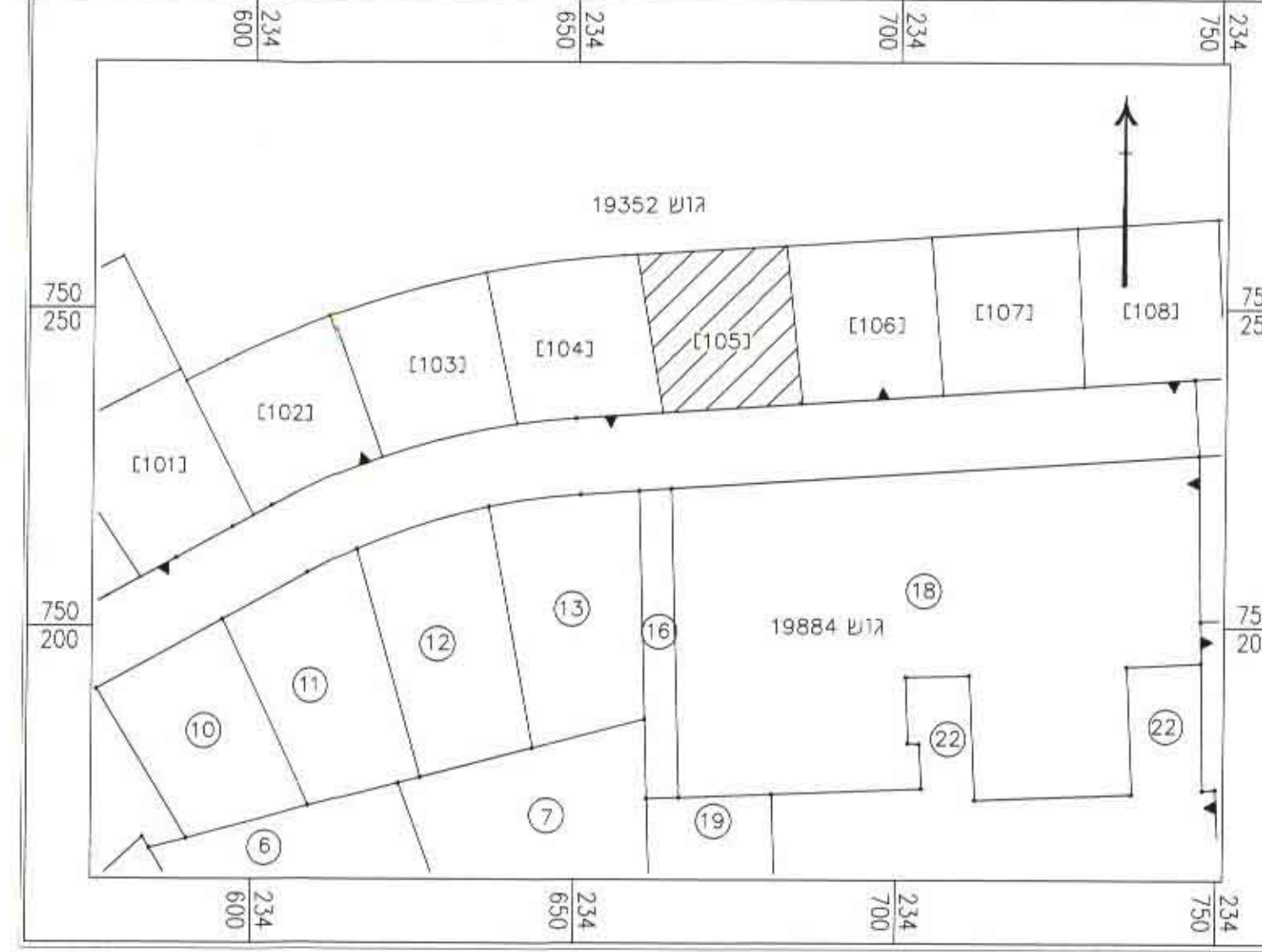
איווד וחלוקה	סמכות ראשית	אופי התכנית
ללא איווד וחלוקה	ועדה מקומית	תכנית שניתן מכוחה להוציא רותרים

מחזור: 13.04.2008
 מרחב תכנון מקומי: 13.04.2008
 הרחבת תכנית: 13.04.2008
 שטח התכנית: 0.56 דונם
 קנה מידה: 1:250

גוש	סוג תגום	חלקת בשלמותו	חלקי חלקות
19352	-	מוטדר	38

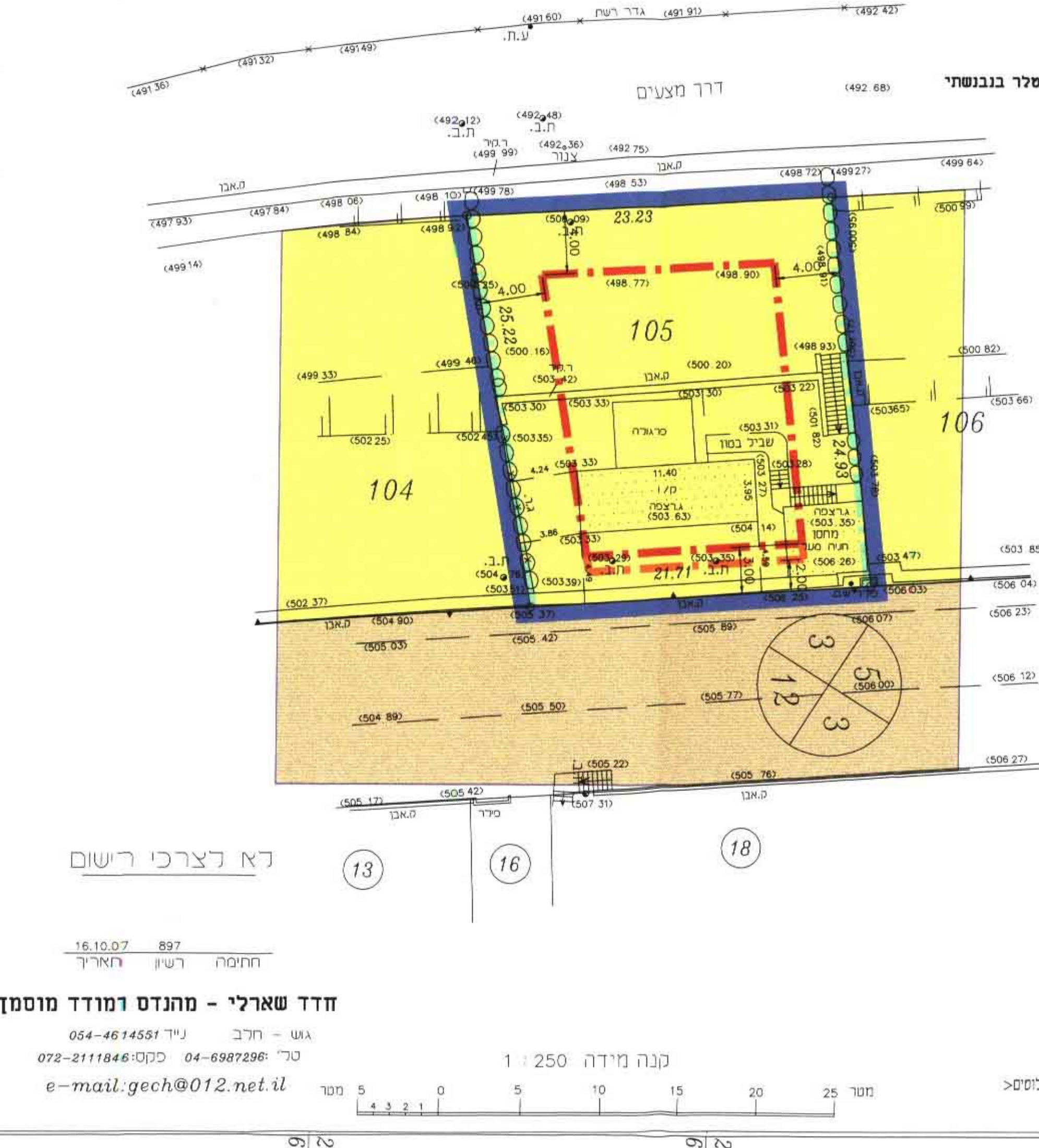
הודעה על אישור תוכנית משנה
 תוכנית מס' 5/29/מק/מש/19352
 תוכנית מס' 5/29/מק/מש/19352
 תוכנית מס' 5/29/מק/מש/19352
 תוכנית מס' 5/29/מק/מש/19352

תרשים סביבה



מפה טופוגרפית

מקום: הררית
 גוש: 19352
 מגרש: 105
 שטח: 0.562 ד.מ.



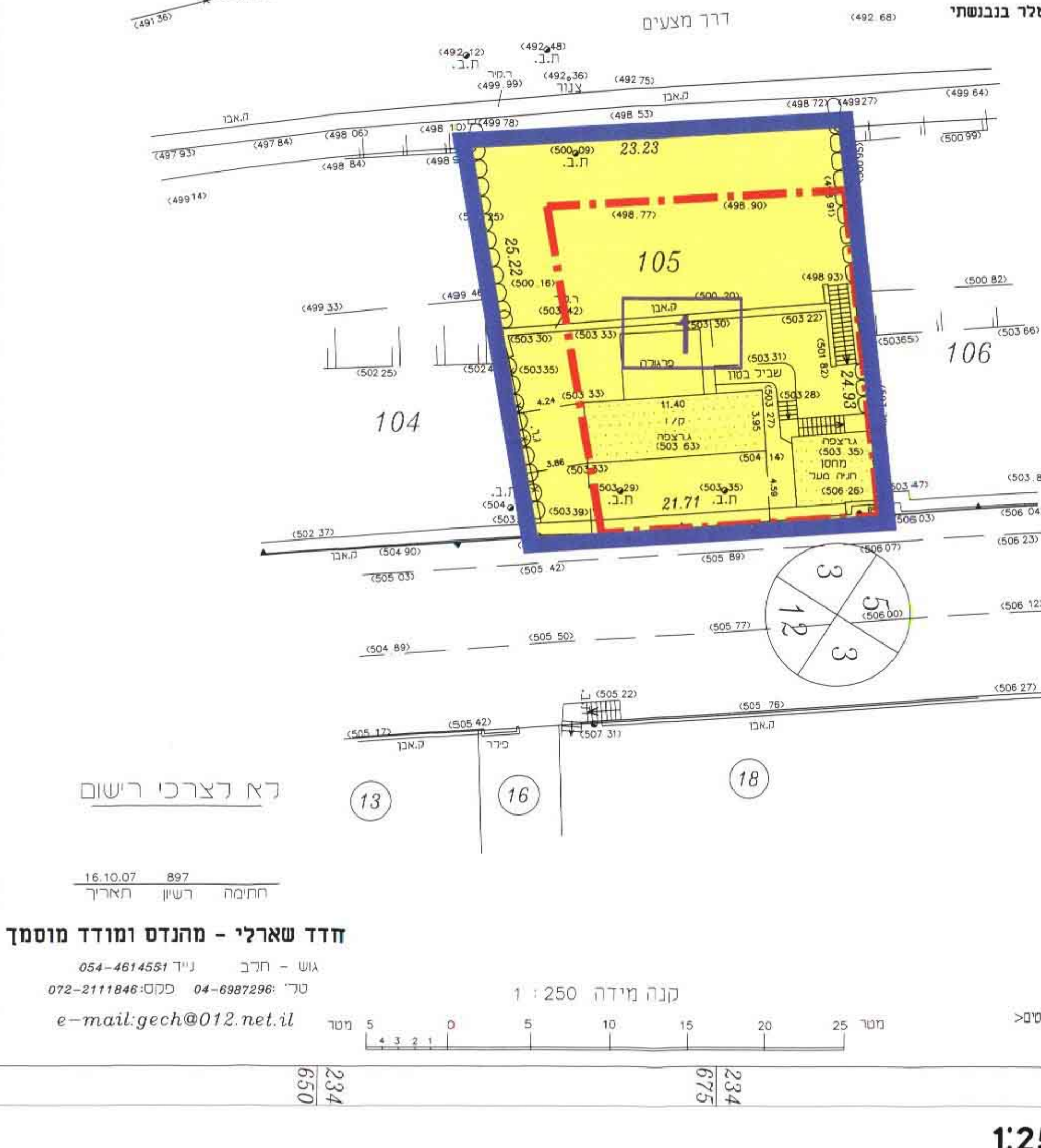
מקרא מצב מאושר

- גבול תכנית
- מגורים א'
- דרך מאושרת
- קו בנין למבני עזר
- קו בנין לחניה
- קו בנין למבני עזר (בהסמכת שטח)
- גבול גוש
- מס' הדרך
- קו בנין
- רוחב הדרך

מצב מאושר 1:250

מפה טופוגרפית

מקום: הררית
 גוש: 19352
 מגרש: 105
 שטח: 0.562 ד.מ.



מקרא מצב מוצע

- מגורים א'
- גבול תכנית אמיתי
- גבול תכנית
- קו בנין למבני עזר
- מספר תא שטח
- גבול גוש
- מס' הדרך
- קו בנין
- רוחב הדרך

מצב מוצע 1:250

שמות וזחיתמות

שם	מספר	מספר	מספר
יזום התכנית	אורי קוסלר/שרון בנבנישתי	הררית ד.ב. משגב	04-6789319
מניס התכנית	אורי קוסלר/שרון בנבנישתי	הררית ד.ב. משגב	04-6789319
בעל הזכויות במרקע	חנהל מרמתי ישראל	קרית המושבה נוצר. עלית	04-6558236
עורך התכנית	מחננת ערים וזחיתמות דובוב	גורחוב 2 קרית שמש	04-9833293
מודד	חידד שארליץ	גוש חלב ת.ד. 5572	04-6987296

טבלת שטחים

עוד	שטח	אחוז	עוד	שטח	אחוז
מגורים א'	0.56	100%	מגורים א'	0.56	100%
מס' שטח חניה	0.56	100%	מס' שטח חניה	0.56	100%