

תכנית מפורטת מס' 6599/ו
התכנית אינה מהווה פנימי לתכנית 3793/ו ול 6540/ו
"פנימי יעוד מחקלאי לעזרת דרך"

מקום: בכניסה ליישוב שומרה
מס': 19848
מס': 19846
שטח התכנון: 1,420 מ"ר (מדידה גרפית)
ת.ד.: 580, נצרת עלית ישראל
טל': 04-6558211 פקס: 04-6560521

פיקוח: מנהל מקרקעי ישראל
ת.ד.: 580, נצרת עלית ישראל
טל': 04-6558211 פקס: 04-6560521

פיקוח: מנהל מקרקעי ישראל
ת.ד.: 580, נצרת עלית ישראל
טל': 04-6558211 פקס: 04-6560521

עורך התכנית: זחבי איתי-אדריכל
מושב ציפורי 12
טל': 04-6456678 פקס: 04-6456678
052-4733052

משרד פיקוח: עזמי אבו חנא- ר.מ. 665

נצרת

תאריך עדכון: 17/6/08

מפת

גבול תכנית מוצעת
גבול תכנית מאשרת
דרך קיימת/ מאשרת
דרך מוצעת

שטח שירותי דרך
שטח חקלאי
קורות/מבנים להריסה

בנין קיים

גבול חלקה רשומה
חס חבל עש

חס חבל עש
חס חבל עש
חס חבל עש

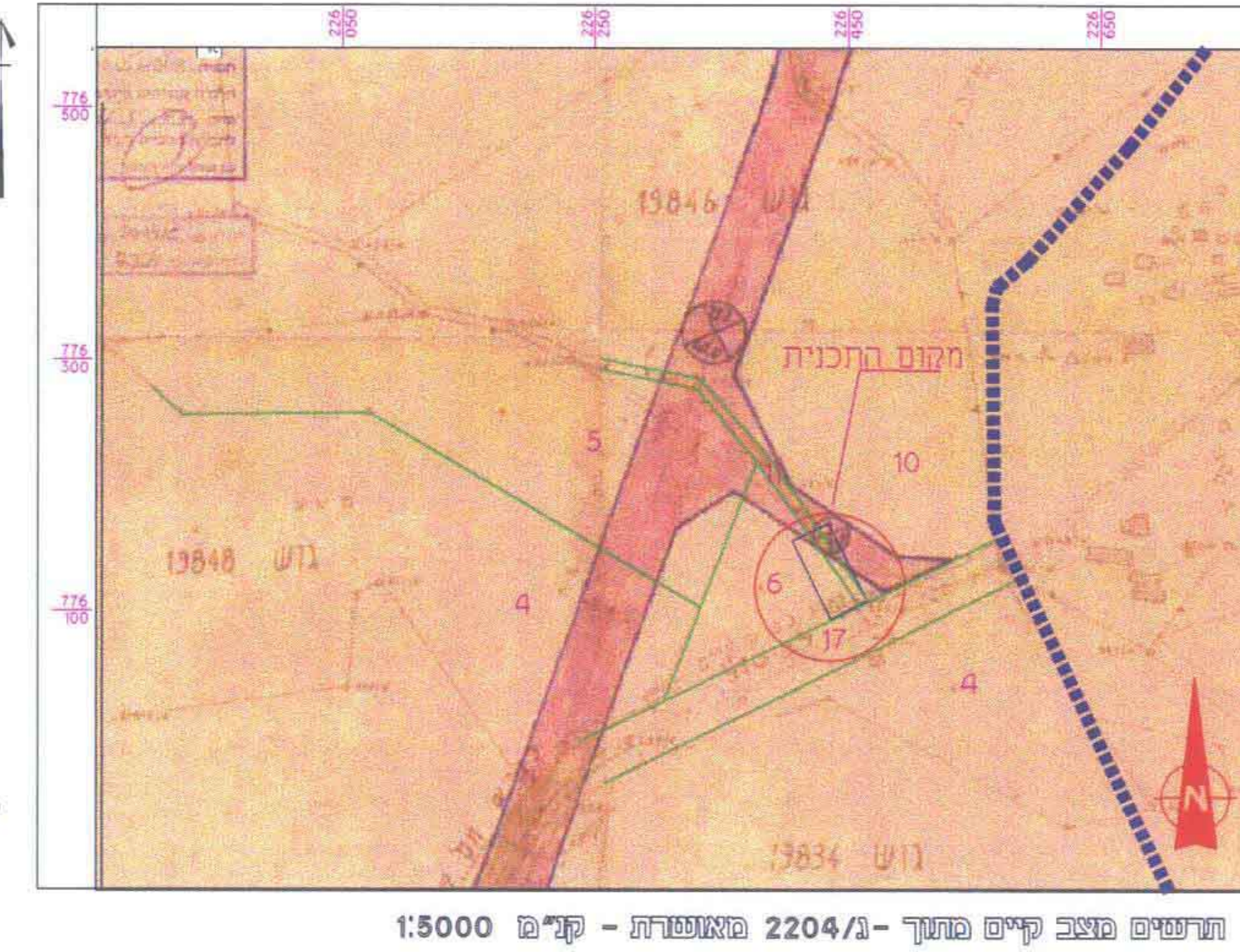
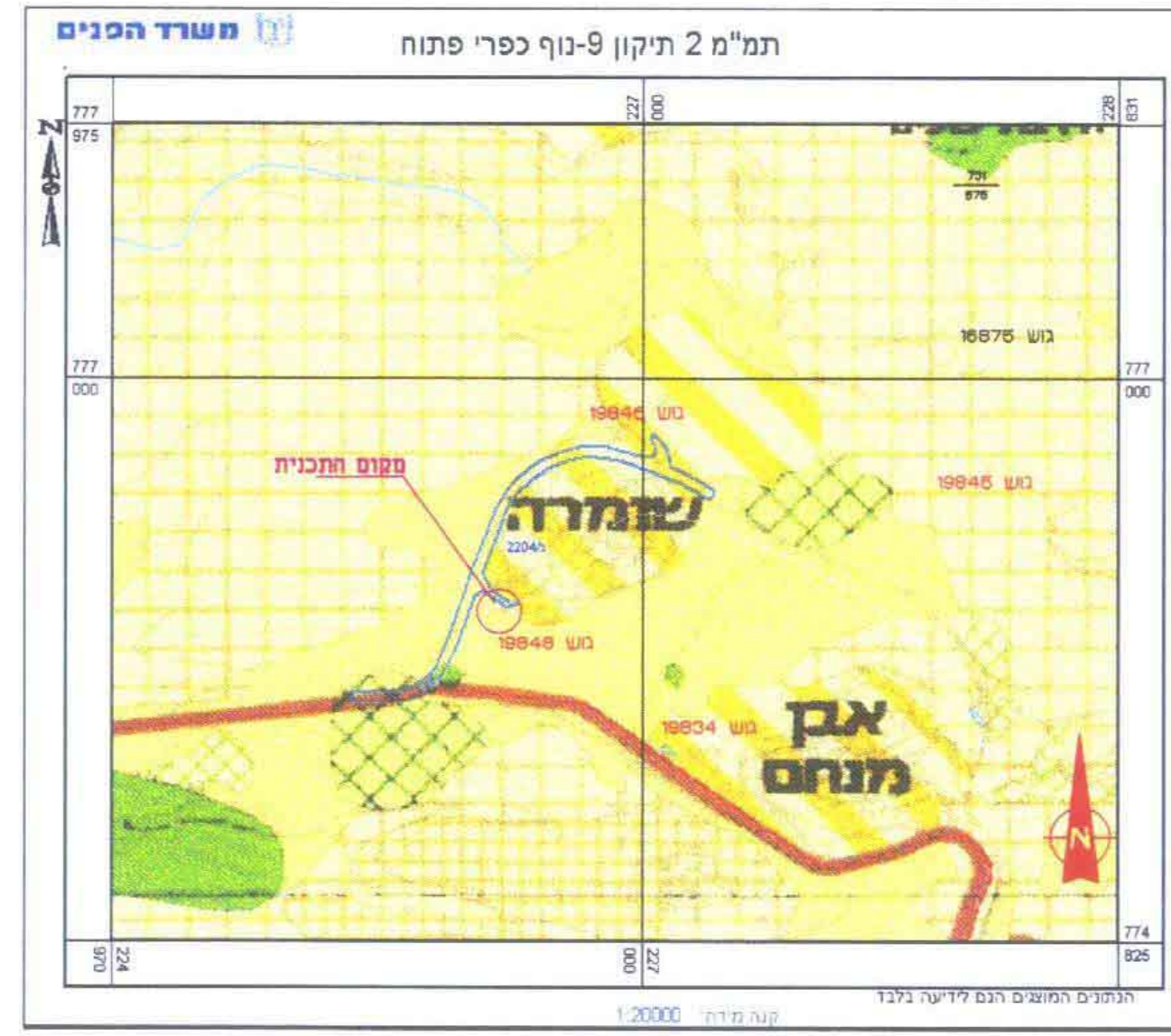
מס' דרך
מחוזי/מדימי

רוחב דרך

חתימה - יועם הכניתי

מחוז צפון

מחוז צפון



6599/ו
מס' 19848
מס' 19846

משרד הפנים מחוז הצפון
אישור תכנית מס' 6599/ו
ביום 5.9.08

מס' 19848
מס' 19846

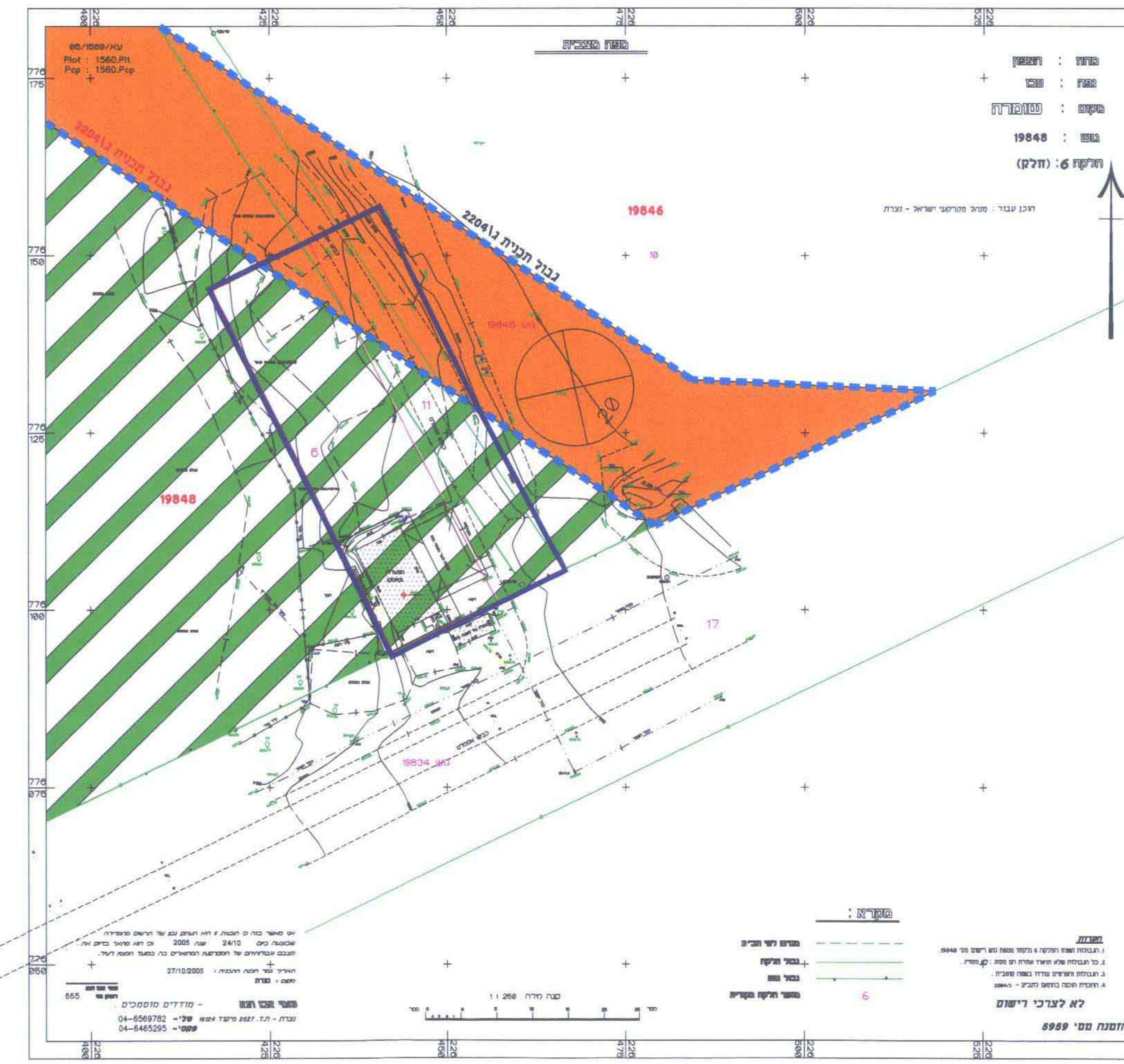
מס' 19848
מס' 19846

מס' 19848
מס' 19846

מס' 19848
מס' 19846

מס' 19848
מס' 19846

מס' 19848
מס' 19846



תכנית מצב קיים ק"מ 1:500

תכנית מצב מוצע ק"מ 1:500

תרשים סביבה כללית-מתוך תמ"א 3 ק"מ 1:50,000

מפת אורטופוטו-שומרה-מיקום התכנית