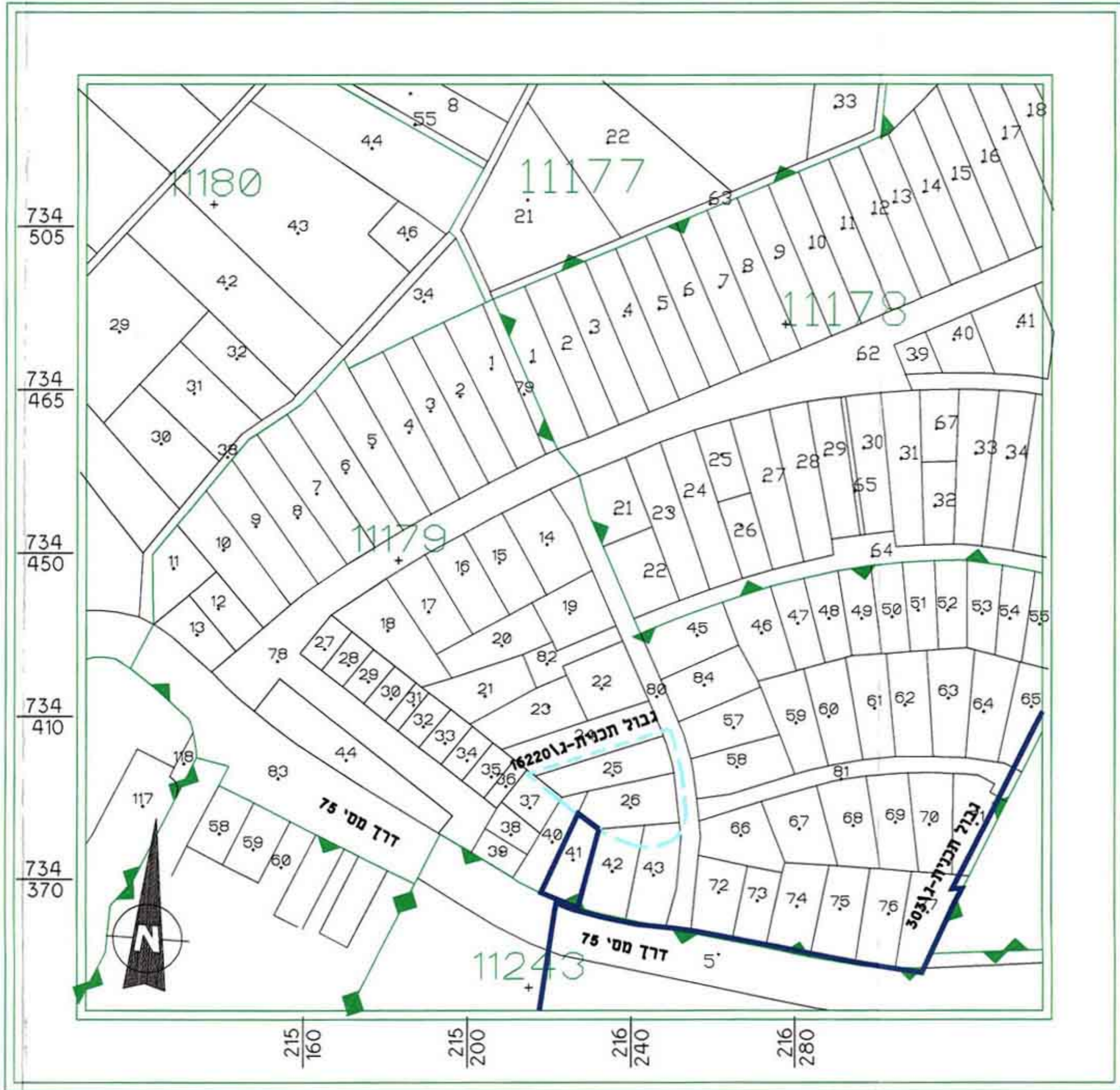


תרשים מצב קיים מתוך תכנית-ג/4224 מאושרת- קנ"מ 1:1250



תרשים סביבה מתוך גושים וחלקות- קנ"מ 1:5000



מפת אורטופוטו רמת ישי- שכונת קדמת ישי



מפת אורטופוטו רמת ישי- קנ"מ 1:10000

משרד הפנים
מחוז הנגב

09.08

תוקף התכנית והתפילה הנכבדה - 1965 - פבג"ת 2006
מהות: תכנית
פניה: רמת ישי

תכנית מס' גנ\16865

"שינוי יעוד מתעשייה למסחר"

תכנית מפורטת

תשריט

איחוד וחלוקה	מסכות ראשית	אופי התכנית
ללא	תעדה מחוזית	תכנית עיריין מכוחה להוציא רישום

מחזור: צפון
מרחב תכנון מקומי: "מבוא העמקים"
רשות מקומית: מועצה מקומית "רמת ישי"
שטח התכנית: 640 מ"ר
קנה מידה: 1:250

גושים וחלקות בתכנית:

גוש	סוג הגוש	חלקות בשלמותן	חלקי חלקות
11179	מוסדר	--	41 (מגרש ו1 לפי תביע)

חותמות מוסד התכנון:

הודעה על אישור תכנית מס' 16865
מס' 5899
תאריך: 12.1.09

משרד הפנים מחוז הצפון
חוק התכנון והבניה בשנת 1965
אישור תכנית מס' 16865
תאריך: 08.01.09
מס' 5899

שלב: מתן תוקף מהדורה: 1 תאריך: 1/8/2008

שמות והתייגות:

יוזם התכנית	שאול רט
מגיש התכנית	שאול רט
בעל חזקיות בקרקע	שאול רט
עורך התכנית	זוהבי איתי-אדריכל מושב ציפורי 12
מודד	מודד למטרן רשום מס' 383 רון יריס ז"ק מועדון

טבלת שטחים:

מצב מאושר		מצב מוצע	
יעוד	מס' - ב - %	יעוד	מס' - ב - %
אזור תעשייה ומלאכה	640 100%	אזור תעשייה ומלאכה	-- --
		אזור מסחרי	640 100%
		סחיכ	640 100%