

**תוכנית חסי 4\מע'מ\מק\9607\39**

אזור וחלוקה מחדש ללא שנוי סח"כ שטח כל יעוד לפי סעיף 62א'א1ו

**תשריט**

איחוד וחלוקה בהתכנה	סמכות ראשית	אופי התכנית	סוג תכנית
במסגרת	ועדה מקומית	תכנית שליוו תכנית מפרטת	מפרטת

מחוז : **הצפון**  
מחוז תכנון מקומי : **מבוא הנמקים**  
רשות מקומית : **מועצה מקומית יפיע**  
שטח התכנית : **4022 מ"ר**  
קנה מידה : **1 : 250**

**גושים וחלוקות בתכנית:**

גוש	סוג הגוש	חלוקה בשלמותו	חלקי חלוקה
16882	מוסדר	-	43

**חוזמת מוסד התכנון:**

התכנית מיושמת באזור  
עמדת משרד התכנון  
1.07-13.07  
התכנית מיושמת באזור  
החלוקה המוצעת לאשר את התכנית  
החלוקה המוצעת לאשר את התכנית  
מורכבת מלקוחות פרטיים  
13.07-13.07  
מיום

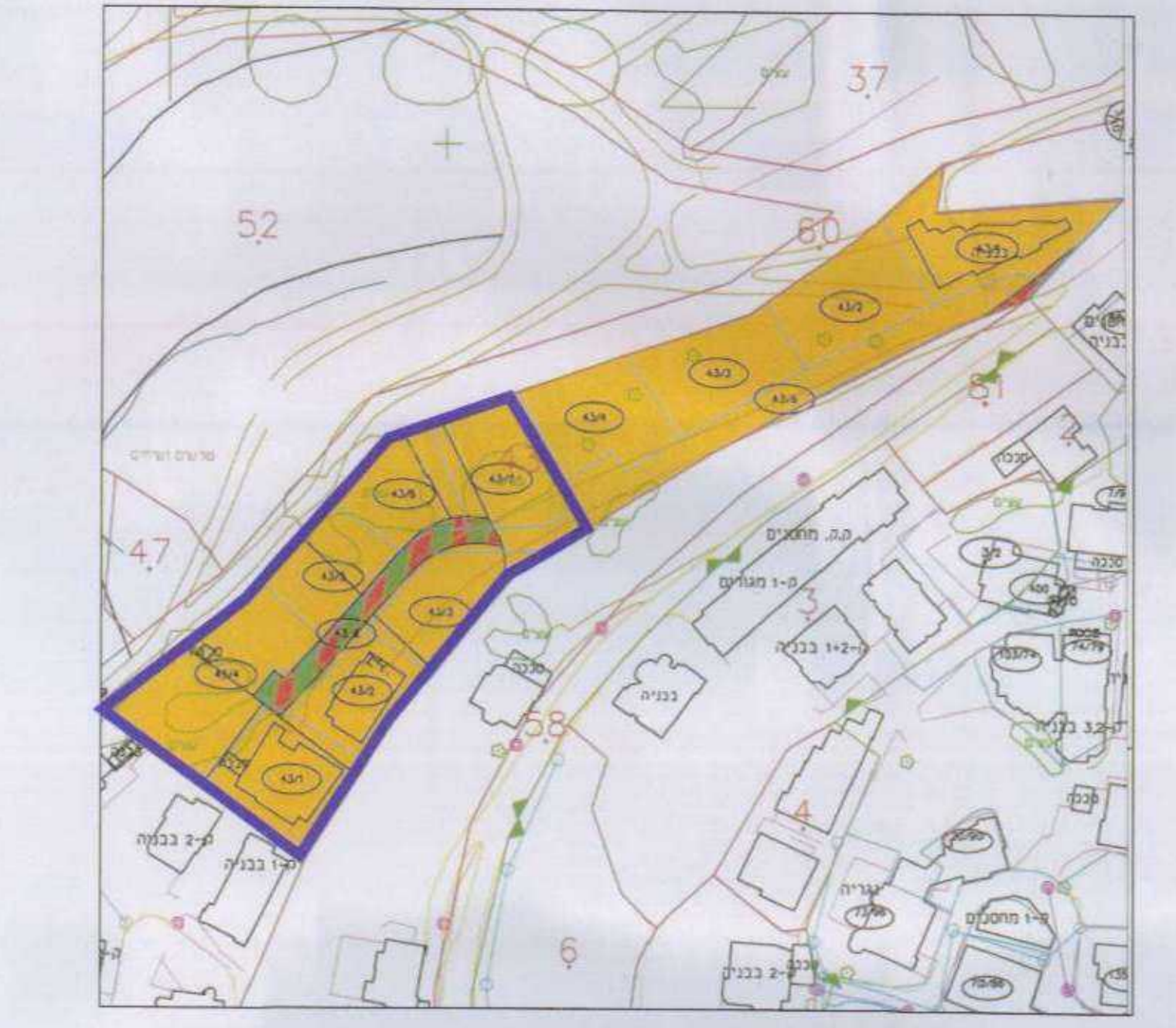
שלב: מעט תוקף מחדרה: 1 תאריך: 14.7.2008

**שמות וחתימות:**

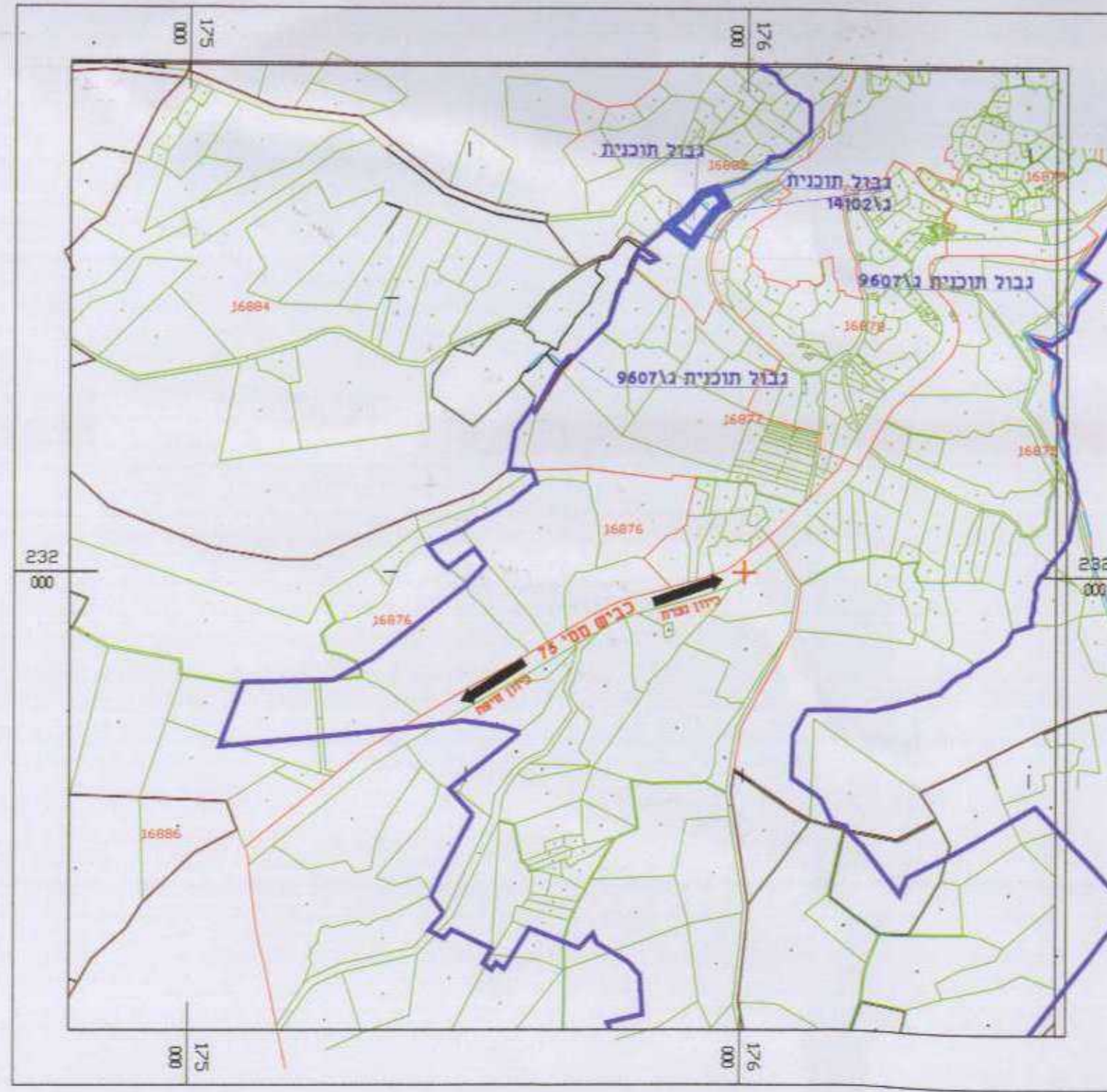
יום התכנית	מוחמד כאהא	150	16955	ת.ד. 150
מניח התכנית	מוחמד כאהא	150	16955	ת.ד. 150
בעל תוכנית במקום	מוחמד כאהא	150	16955	ת.ד. 150
עורך התכנית	משרד עו"ד ששהל ת.ד. 2550	04-6579968	04-6573174	מ.ר. 977
מועד	עו"ד ששהל ת.ד. 2550	04-6579968	04-6573174	מ.ר. 977

**מבלת שטחים:**

מצב מאושר	מצב מוצע
יעוד	יעוד
מגורים א	מגורים ב
88.71	3568
10.79	434
0.50	20
100	4022
סח"כ	סח"כ
100	4022



תשריט סביבה קנ"מ 1:1250



תשריט סביבה קנ"מ 1:10000

**מקרא מצב מאושר**

- גבול תכנית תקפה
- גבול תכנית
- מגורים א
- דרך מאושרת
- דרך גישה
- קרקע חקלאית

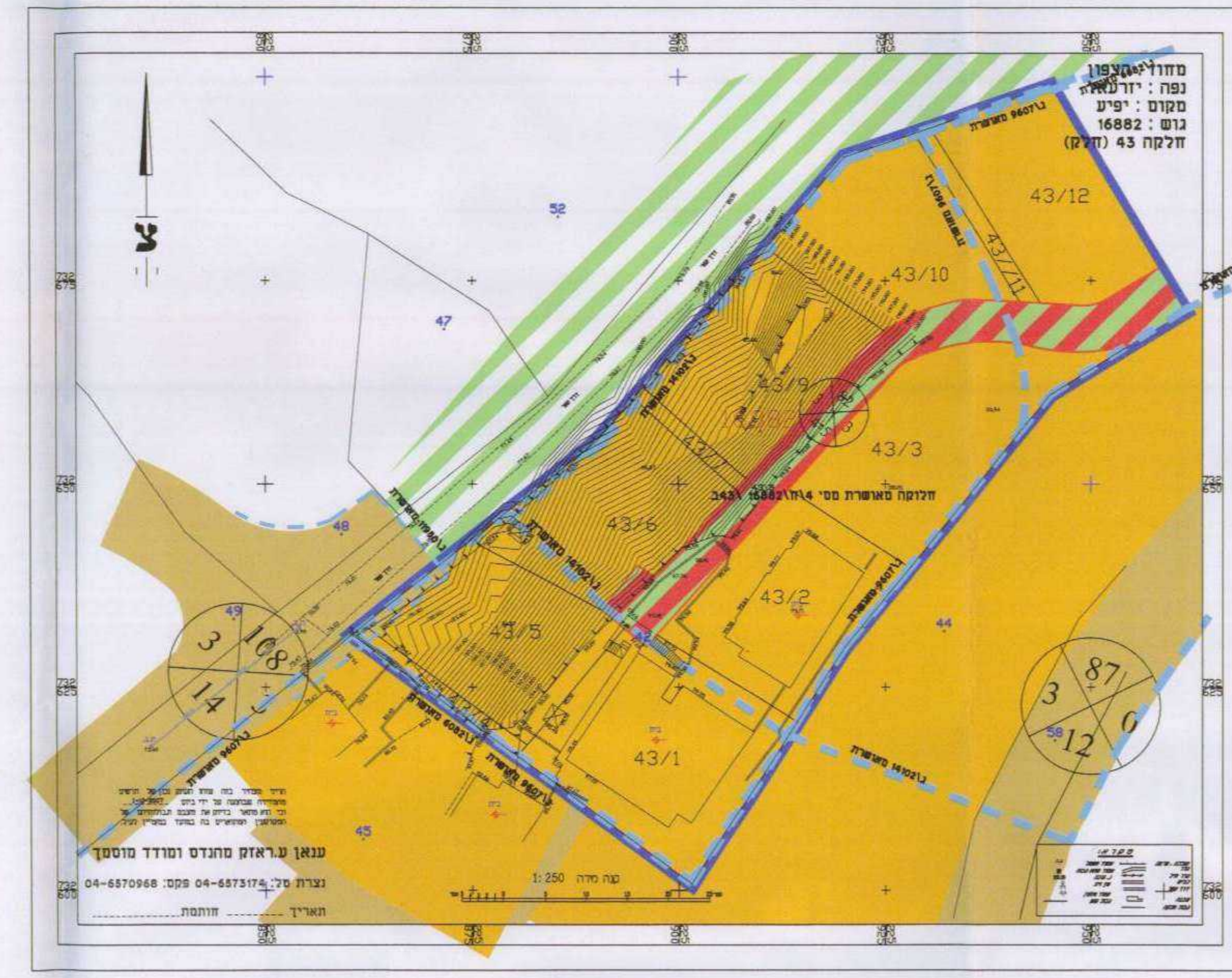
מספר הדרך: 006  
קו בניין: 5  
רוחב הדרך: 00

**טבלת חלוקה**

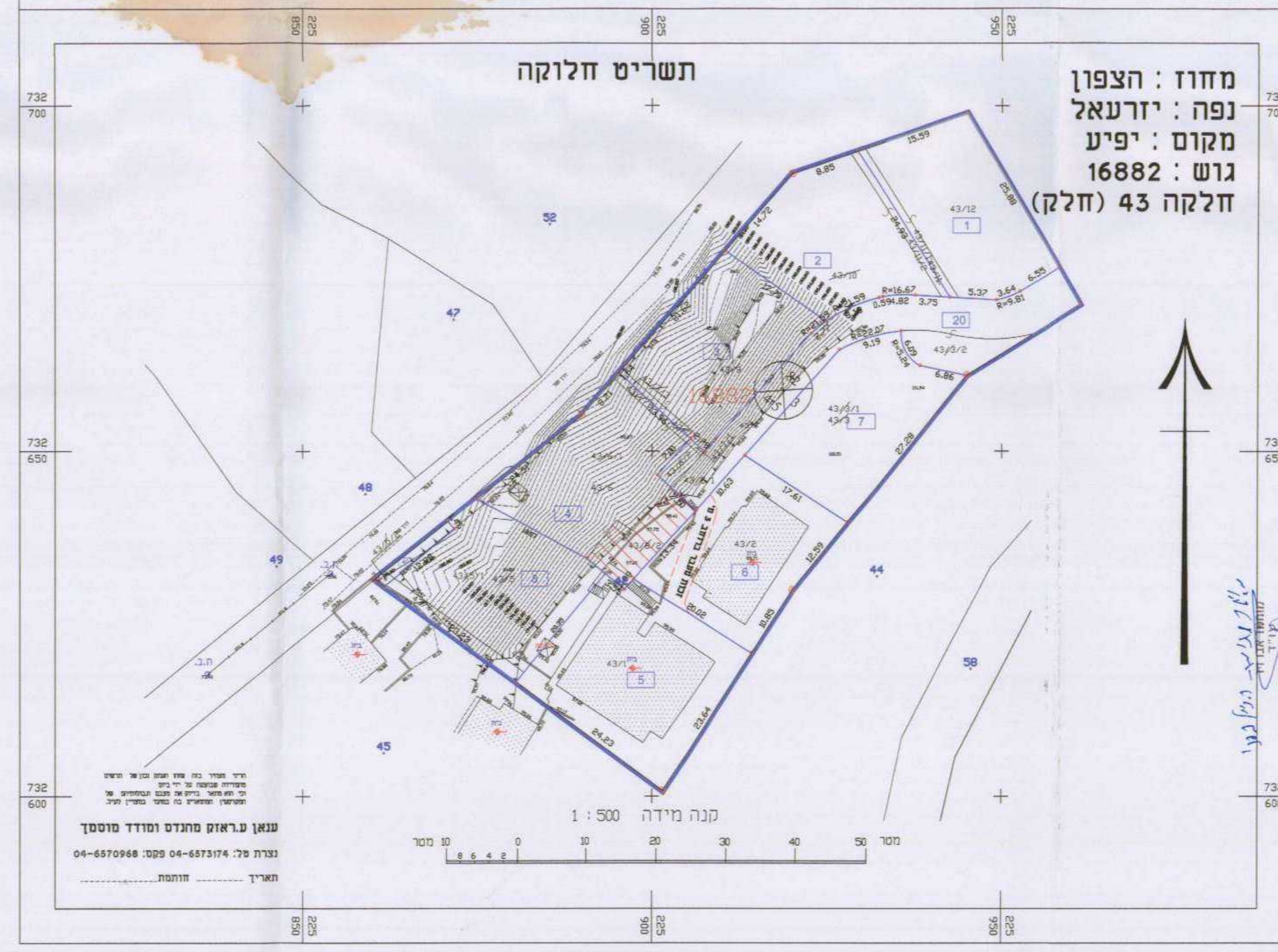
מספר חלקה	מספר מנרם	שטח ב-מ"ר
1-חלקה	אופי	
מגורים	מספר מנרם	שטח ב-מ"ר
418	43/3/1	418
70	43/3/2	70
486	43/3	486
2-חלקה	מגורים	
383	43/6/1	383
17	43/6/2	17
400	43/6	400
3-חלקה	מגורים	
2	43/7/1	2
11	43/7/2	11
11	43/7/3	11
24	43/7	24
345	43/8/1	345
89	43/8/2	89
434	43/8	434
4-חלקה	מגורים	
2066824	מוחמד כאהא	483
400	43/9	400
11	43/7/3	11
411	43/8/2	411
439	43/2	439
2066824	מוחמד כאהא	439
557	43/1	557
2066824	מוחמד כאהא	557
20	43/5/2	20
40	43/5/2	40
418	43/3/1	418
2066824	מוחמד כאהא	418
400	43/10	400
21	43/11/2	21
2066824	מוחמד כאהא	421
400	43/12	400
21	43/11/1	21
2066824	מוחמד כאהא	421
380	43/5/1	380
38	43/4	38
2066824	מוחמד כאהא	410

חתימות	ת.ד.	ת.ד.	ת.ד.	ת.ד.	ת.ד.	ת.ד.	ת.ד.	ת.ד.	ת.ד.
1	2	3	4	5	6	7	8	9	10
2066824	2066824	2066824	2066824	2066824	2066824	2066824	2066824	2066824	2066824
מוחמד כאהא	מוחמד כאהא	מוחמד כאהא	מוחמד כאהא	מוחמד כאהא	מוחמד כאהא	מוחמד כאהא	מוחמד כאהא	מוחמד כאהא	מוחמד כאהא

**מצב מאושר קנ"מ 1:500**



**מצב מוצע קנ"מ 1:500**



**מקרא מצב מוצע**

- גבול תכנית תקפה
- גבול תכנית
- מגורים ב
- דרך מאושרת
- דרך משולבת
- גבול תא שטח ומספרו
- דרך לכיכול

מספר הדרך: 006  
קו בניין: 5  
רוחב הדרך: 00

**מצב מוצע קנ"מ 1:250**



מחוז : **הצפון**  
נפה : **ירדעאל**  
מקום : **יפיע**  
גוש : **16882**  
חלקה 43 (חלק)

ענאן עראק מהנדס ומועד מוסמן  
נצרת טל: 04-6573174 פקס: 04-6570968  
תאריך: חוזמת

ענאן עראק מהנדס ומועד מוסמן  
נצרת טל: 04-6573174 פקס: 04-6570968  
תאריך: חוזמת

**חלוקה מוצעת קנ"מ 1:500**

