

ת.כ.ש

תכנית מס' 12466/2
 שינוי לתכנית מיתאר מס' 12466/ג
תוכנית מפורטת
חלוקה בהסכמה ושינויים - קבוץ גזית
תשריט

איחוד וחלוקה	סמכות ראשית	אופי התכנית
איחוד וחלוקה בהסכמה	ועדה מקומית	תכנית שניתן מכוחה להוציא הרחבים

מחזור: 1990
 מרחב תכנון מקומי: יזרעאלים
 רשות מקומית: מוא"ז עמק יזרעאל
 שטח התכנית: 95.20 מ"ר
 קנה מידה: 1 : 1250

חוק התכנון והבניה 4086
 תעודת מקומית לתכנון ובניה
 "יזרעאלים"
 הועדה דנה בתוכנית מס' 12466/ג
 בשיבתה מס' 12466/ג
 והליטה להאקידו (לשאר) התוכנית
 י"ל הועדה

דוד פרידל
 רו"ר ועדה מקומית
 יזרעאלים

גושים וחלקות בתכנית:

גוש	סוג הגוש	חלקות בשלמותן	חלקי חלקות
23245	מוסדר		2

חותמות מוסד התכנון:

הודעה על אישור תכנית מס' 12466/ג
 פורסמה בלוחות הפרסום מס' 1052
 עמוד 12621 מיום 1.7.10

שלב: מהדורה 1 : תאריך: 10/2009

שמות וזהימות:

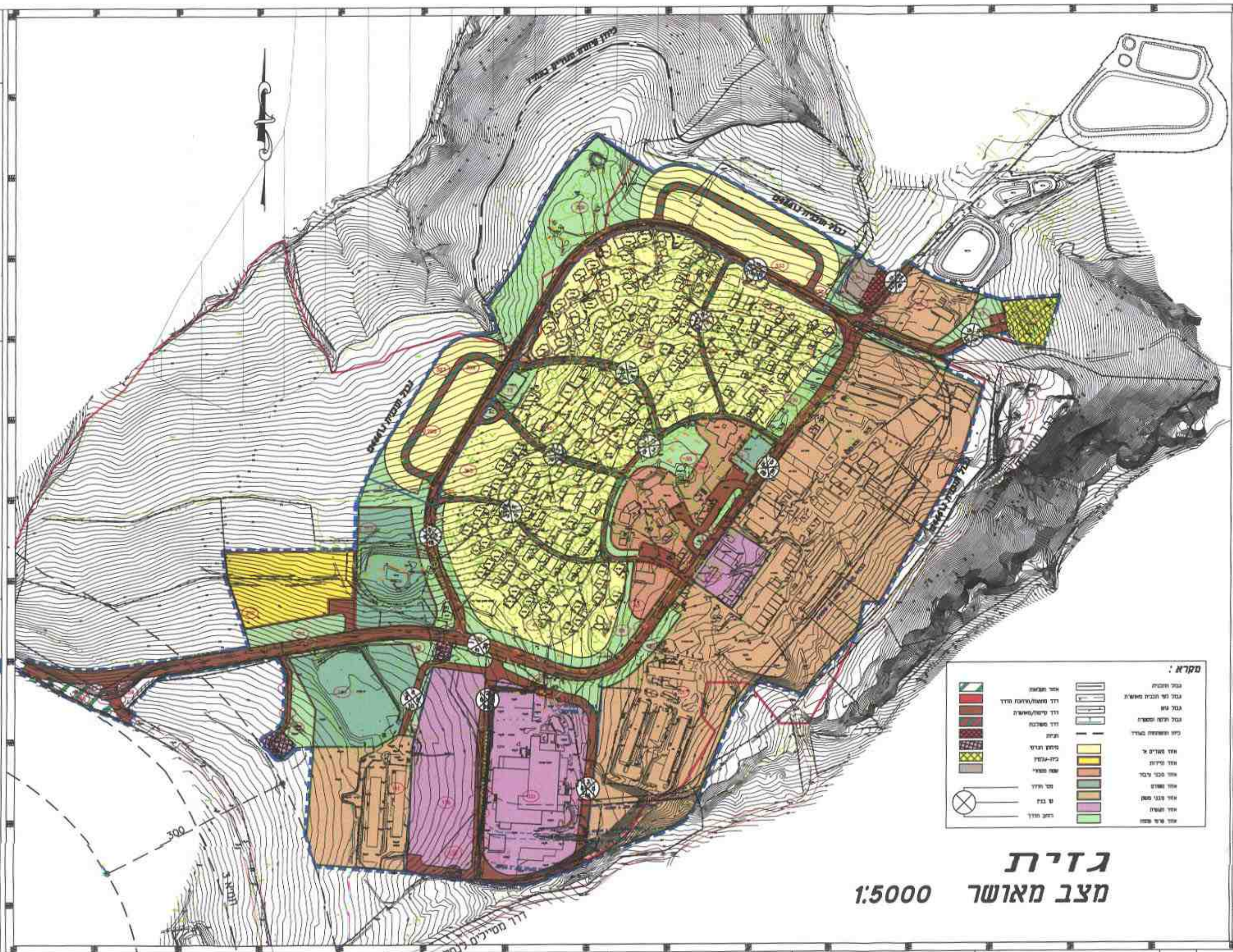
יזום התכנית	שם: קבוץ גזית	מסמך: קבוץ גזית	מס' תעודת: 04-6769049	מס' חוק: 04-6768511
מגיש התכנית	שם: קבוץ גזית	מסמך: קבוץ גזית	מס' תעודת: 04-6769049	מס' חוק: 04-6768511
בעל הזכויות בקרקע	שם: מינהל מקרקעי ישראל	מסמך: ר"ח חרמון 2 נצרת עלית	מס' תעודת: 04-6560521	מס' חוק: 046558211
עורך התכנית	שם: מתיק גניתי א.ב. מתמטי	מסמך: תכנון וניהול אזורי תמ"מ	מס' תעודת: 04-6751166	מס' חוק: 04-6751808
מועד	שם: מודד מוסתר רשון מנ. 1053	מסמך: עראבה טל 8424700	מס' תעודת: 04-6741262	מס' חוק: 04-6741262

טבלת שטחים:

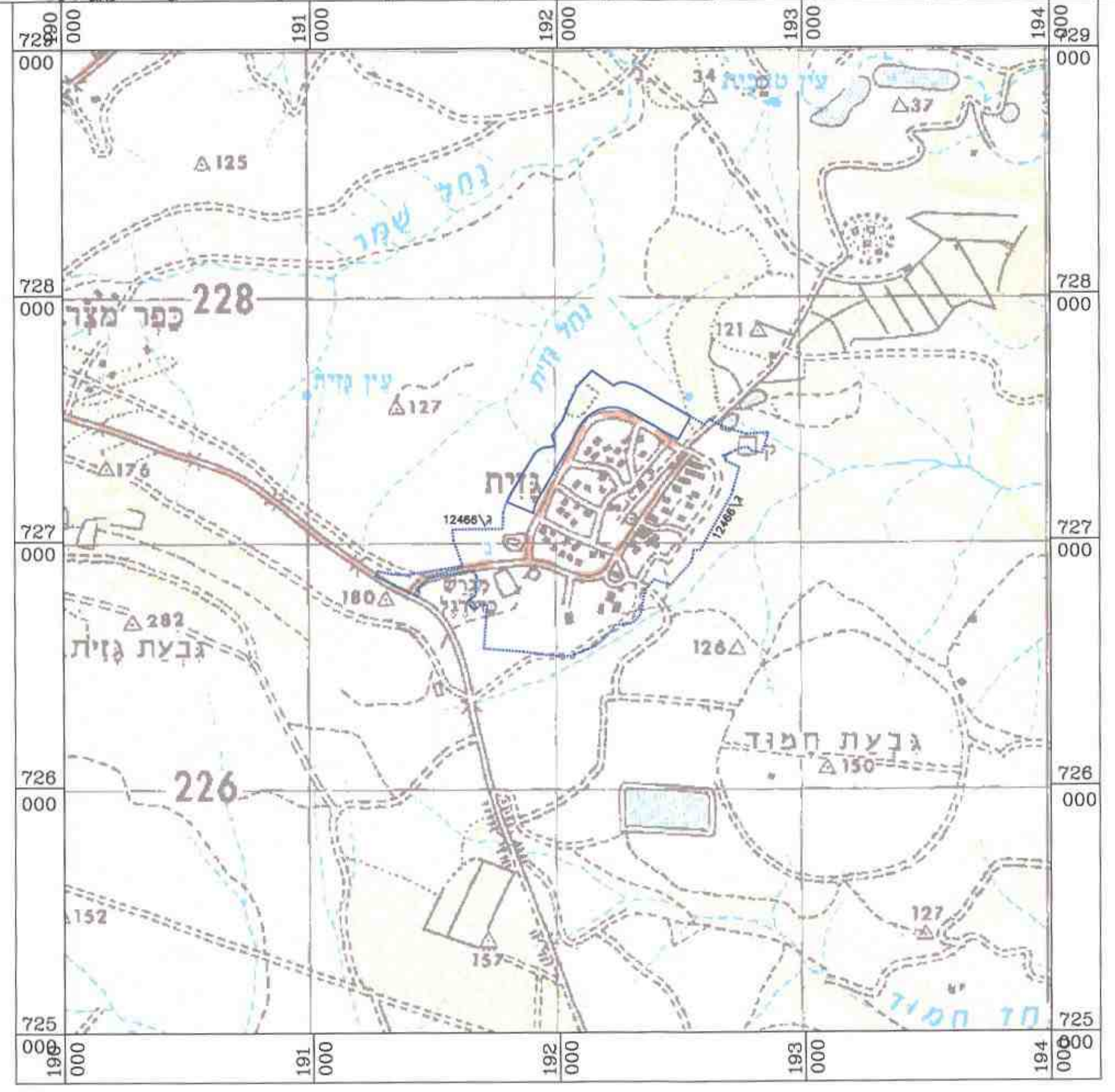
טבלת שימושי מרקע - קיים			טבלת שימושי מרקע - מוצע		
יעוד	שטח בדונם	אחוז	יעוד	שטח בדונם	אחוז
מגורים	41.4	43.49%	מגורים	41.4	43.49%
פרטי פתוח	31.6	33.19%	פרטי פתוח	31.6	33.19%
דרך מאושרת	14.1	14.81%	דרך מאושרת	14.1	14.81%
דרך משלבת	8.1	8.51%	דרך משלבת	8.1	8.51%
סה"כ שטח התוכנית	95.2	100%	סה"כ שטח התוכנית	95.2	100%

טבלת תאי שטח

שטח בדונם	מס.מגוש	יעוד
0.5	1	מגורים
0.5	2	מגורים
0.5	3	מגורים
0.5	4	מגורים
0.5	5	מגורים
0.5	6	מגורים
0.5	7	מגורים
0.5	8	מגורים
0.5	9	מגורים
0.5	10	מגורים
0.5	11	מגורים
0.5	12	מגורים
0.5	13	מגורים
0.5	14	מגורים
0.5	15	מגורים
0.5	16	מגורים
0.5	17	מגורים
0.5	18	מגורים
0.5	19	מגורים
0.5	20	מגורים
0.5	21	מגורים
0.5	22	מגורים
0.5	23	מגורים
0.5	24	מגורים
0.5	25	מגורים
0.5	26	מגורים
0.5	27	מגורים
0.5	28	מגורים
0.5	29	מגורים
0.5	30	מגורים
0.5	31	מגורים
0.5	32	מגורים
0.5	33	מגורים
0.5	34	מגורים
0.5	35	מגורים
0.5	36	מגורים
0.5	37	מגורים
0.5	38	מגורים
0.5	39	מגורים
0.5	40	מגורים
0.5	41	מגורים
0.5	42	מגורים
0.5	43	מגורים
0.5	44	מגורים
0.5	45	מגורים
0.5	46	מגורים
0.5	47	מגורים
0.5	48	מגורים
0.5	49	מגורים
0.5	50	מגורים
0.5	51	מגורים
0.5	52	מגורים
0.5	53	מגורים
0.5	54	מגורים
0.5	55	מגורים
0.5	56	מגורים
0.5	57	מגורים
0.5	58	מגורים
0.5	59	מגורים
0.5	60	מגורים
0.5	61	מגורים
0.5	62	מגורים
0.5	63	מגורים
0.5	64	מגורים
0.5	65	מגורים
0.5	66	מגורים
0.5	67	מגורים
0.5	68	מגורים
0.5	69	מגורים
0.5	70	מגורים
0.5	71	מגורים
0.5	72	מגורים
0.5	73	מגורים
0.3	74	מגורים
0.5	75	מגורים
0.7	76	מגורים
0.5	77	מגורים
0.3	78	מגורים
0.3	79	מגורים
0.1	80	מגורים
0.7	81	מגורים
0.6	82	מגורים
0.5	83	מגורים
0.4	84	מגורים
41.4	88	מגורים
1.3	88	מגורים
28.4	89	מגורים
1.9	90	מגורים
31.6	95	מגורים
14.1	95	מגורים
14.1	95	מגורים
3.6	86	מגורים
4.5	87	מגורים
8.1		מגורים
95.2		מגורים



גזית
מצב מאושר 1:5000



תרשים סביבה
קנ"מ. 1:25,000

מקרא:

- גבול תכנית מאושרת
- גבול גוש
- גבול תחנה ומספרה