

תכנית מסי גנ\17300 אתר למתקנים הנדסיים בריכות בית גיאן תשריט

איוורור וחלוקה	סמכות ראשית	אופי התכנית
-	ו. מזוזית	תכנית מפורטת

מחזור:	צפון
מרחב תכנון מקומי:	מקומי מחזורי
נפה:	

שטח התכנית:	3.7540 דונם (מידה גרפית)
קני"מ:	1:500

גוש:	19502
חלקות בשלמותן:	-
חלקי חלקות:	7, 14, 68

הוקם על ידי
מיפוי והנדסה בע"מ
ה. פ. 27034

חותמות מוסד התכנון:

משרד הפנים מחוז הצפון
חוק התכנון והבניה תשכ"ח 1965
אישור תכנית מסי... 17300...
הועדה הפדרלית לתכנון ובניה החליטה
ביום... 26.11.10... לאשר את התכנית
במסגרת תוקף ת.ת. 17300
מיום 26.11.10

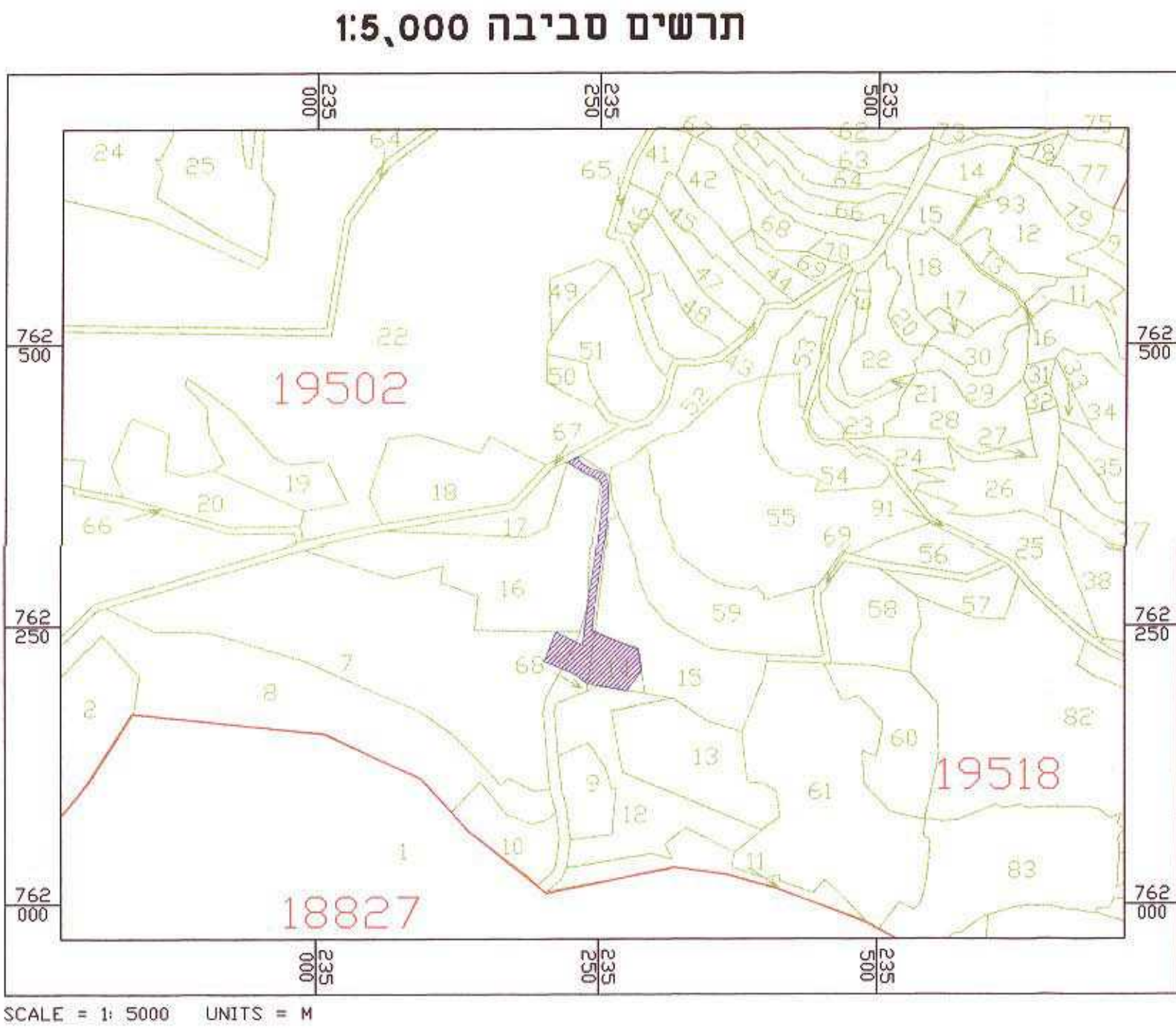
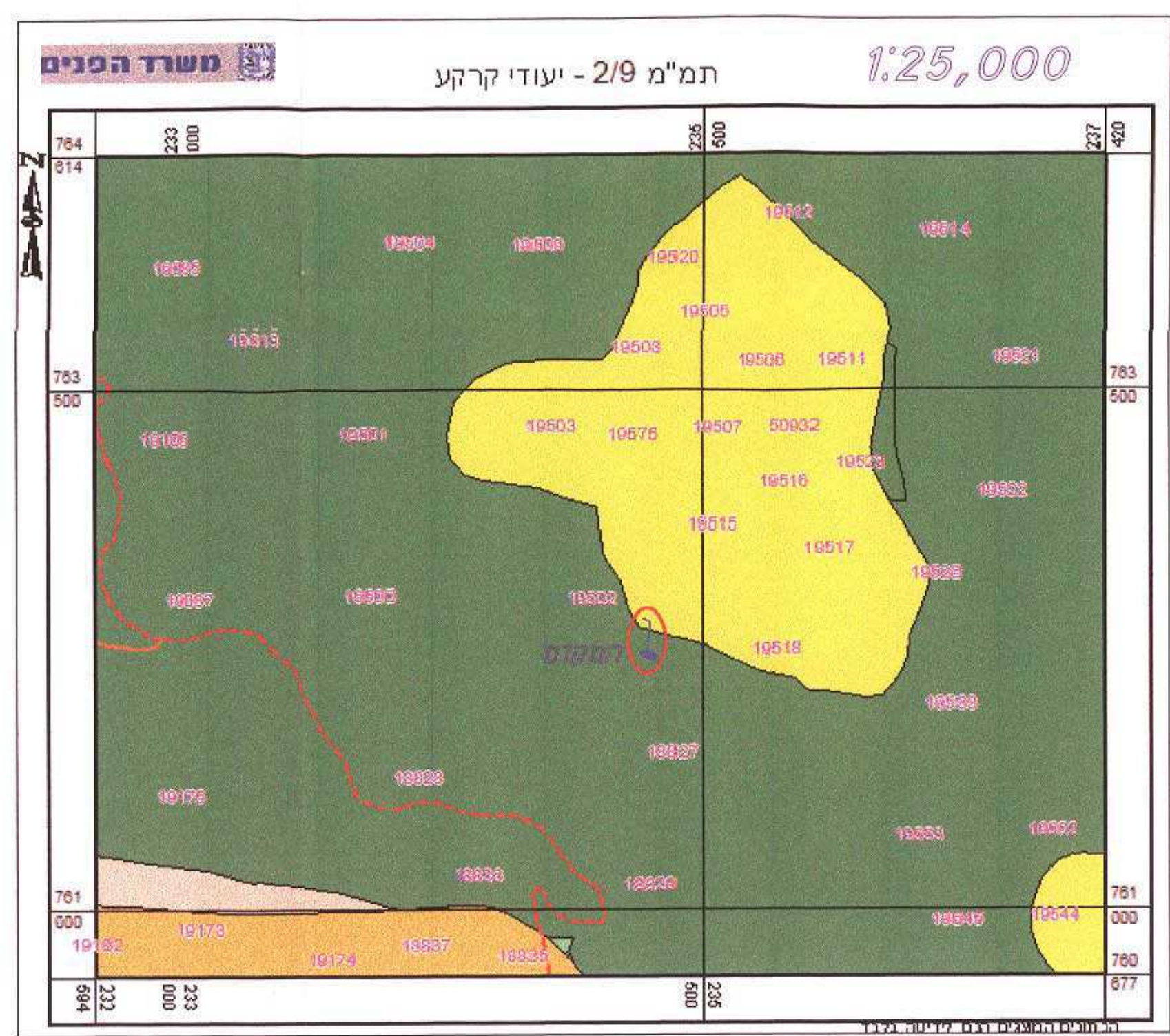
שלב: מתו תוקף מהדורה: 4 תאריך: 10.2010

שמות וחתימות:

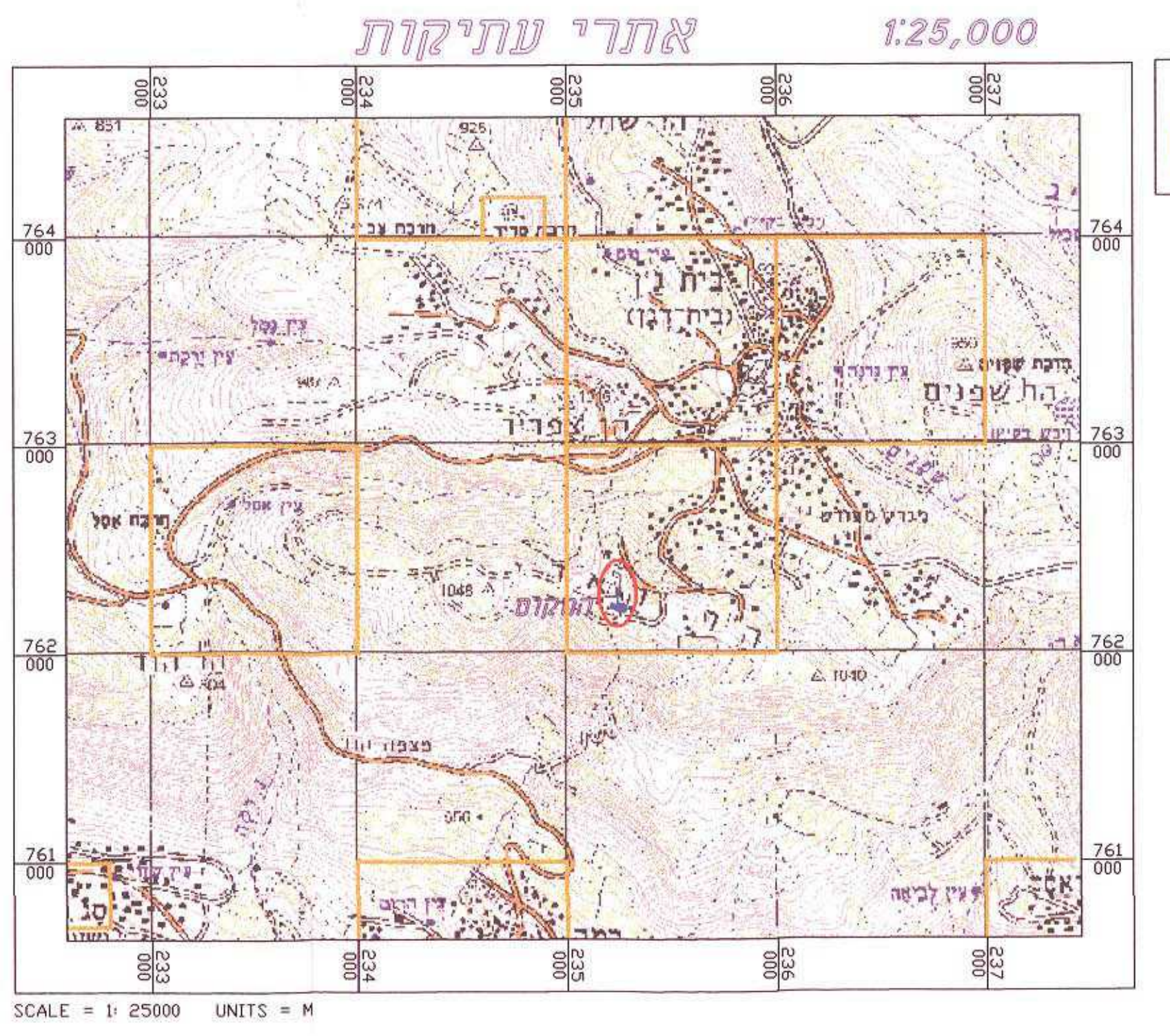
יוזם התכנית	מקורות	חוק עמון ת.ד. 755 חז"פה	04-8350500	04-8350468
מגיש התכנית	מקורות	חוק עמון ת.ד. 755 חז"פה	04-8350500	04-8350468
בעל חזכויות במקרקע	מינהל מקרקעי ישראל בחכירה לחברת מקורות מועצה מקומית בית גיאן	ת.ד. 580, נצרת עילית, 1705	04-6558839	04-6558211
עורך התכנית	תהל מרגדים יועצים בע"מ	שדרות המגנים 35 חז"פה ת.ד. 31090 9050	04-8533813	04-8569222
מודד	חץ הצפון מיפוי והנדסה בע"מ	ת.ד. 2054 פארק העשייה סירת כרמל	04-8580377	04-8580355

תהל מרגדים יועצים בע"מ
שרת המקומית
ת.ד. 31090 9050

חץ הצפון
מיפוי והנדסה בע"מ
ה. פ. 27034



SCALE = 1: 5000 UNITS = M



SCALE = 1: 25000 UNITS = M

מצב מוצע

טבלת שטחים

יעוד	מס.מגרש	שטח בדונם
מתקנים הנדסיים	100	0.7334
	101	1.7541
סה"כ מתקנים הנדסיים		2.4875
	200	1.2665
זיקת הנאה למעבר רכב		1.2665
		1.2665
סה"כ שטח התוכנית		3.7540

טבלת שימושי קרקע

יעוד	שטח בדונם	%מסה"כ שטח התוכנית
מתקנים הנדסיים	2.4875	66.26%
	1.2665	33.74%
סה"כ שטח התוכנית	3.7540	100%