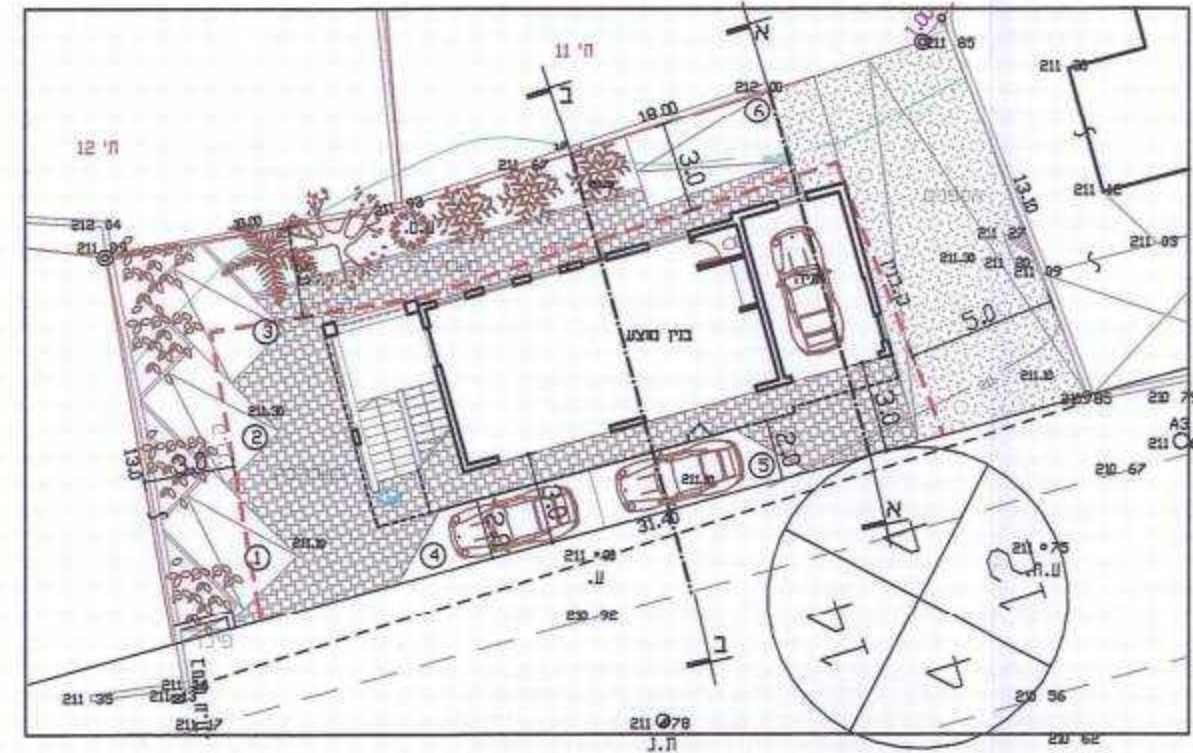
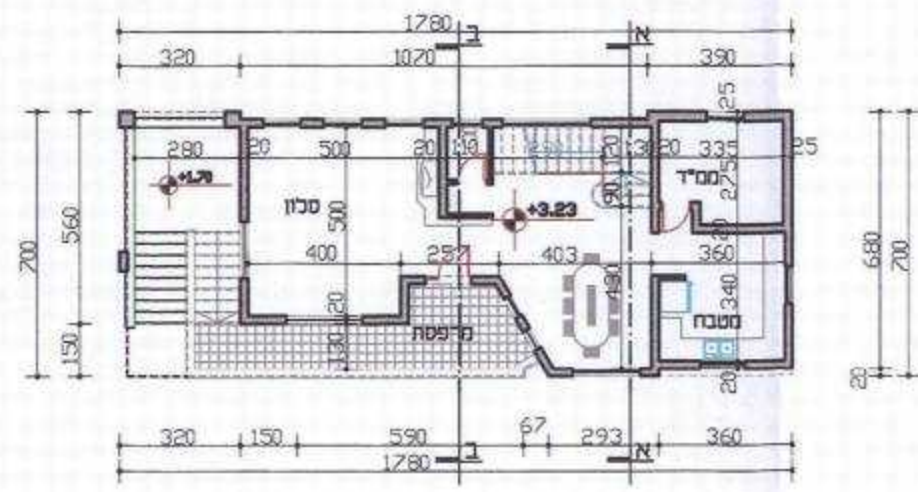


ניספח בינוי:
קנ"מ 1:200



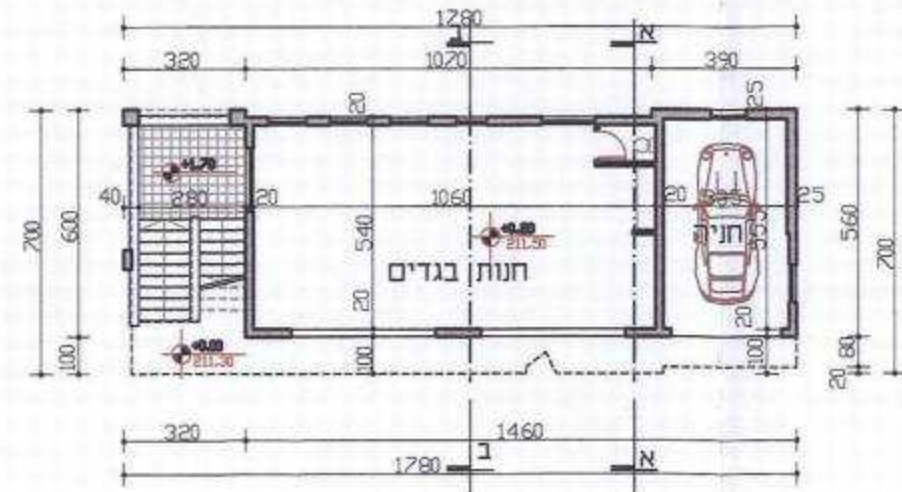
תכנית פיתוח המגרש

תוכניות בית מוצע:
קנ"מ 1:200



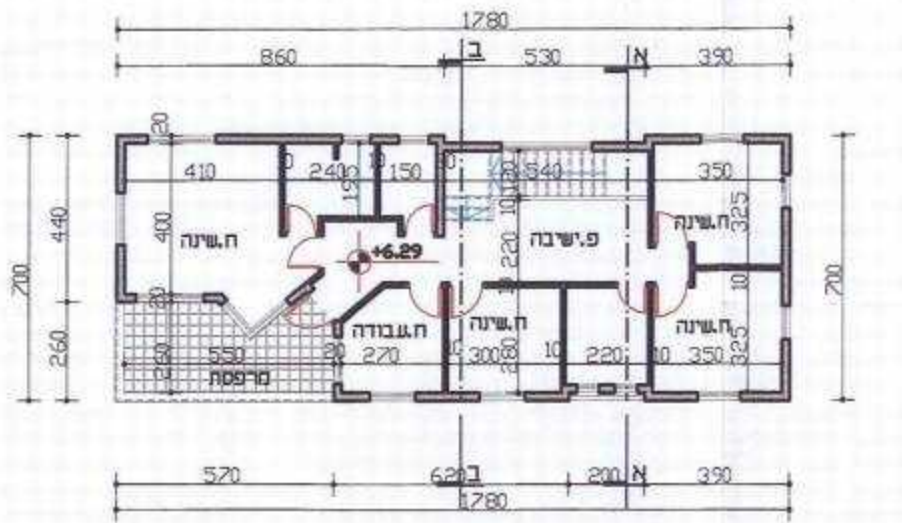
תכנית קומה א

מסל ע"י	70%	18.92%
מסל ע"י	29%	7.83%
מסל ע"י	3%	0.67%



תכנית קרקע

מסל ע"י	64%	17.30%
מסל ע"י	22%	5.94%
מסל ע"י	6%	23.24%

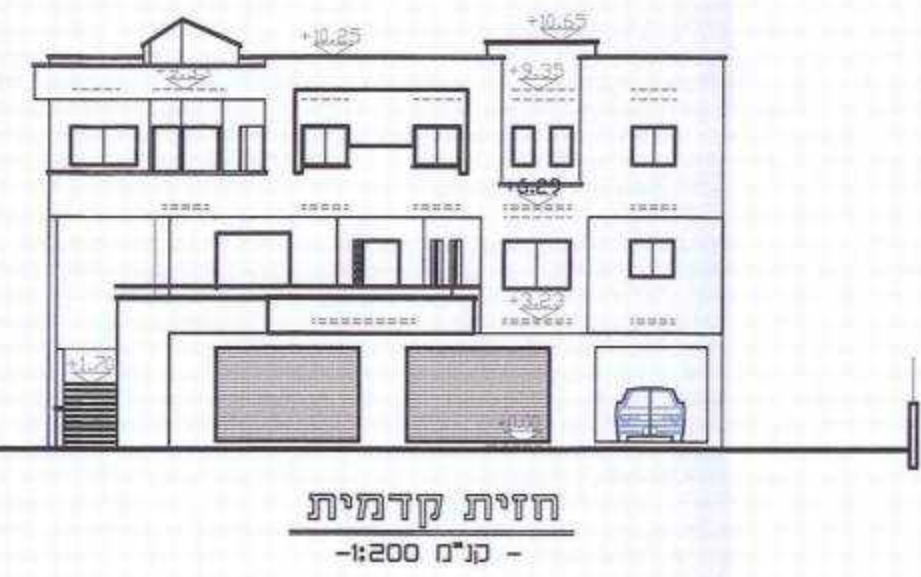


תכנית קומה ב

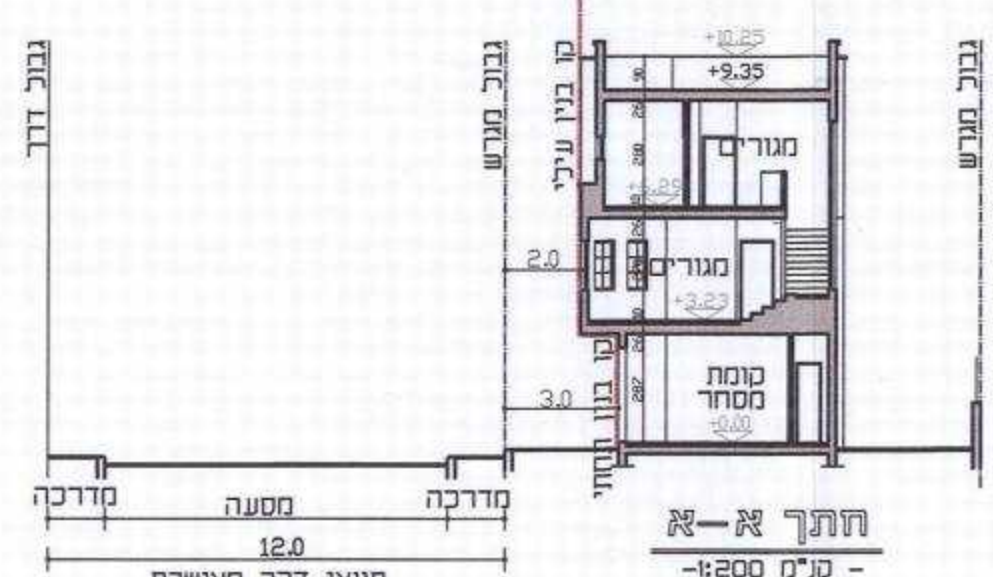
מסל ע"י	123%	33.24%
---------	------	--------

סל	מסל ע"י	מסל ע"י	מסל ע"י	מסל ע"י	מסל ע"י
מסל ע"י	86%	5.94%	22%	17.30%	64%
מסל ע"י	99%	7.84%	29%	18.92%	70%
מסל ע"י	123%	---	---	33.24%	123%
מסל ע"י	308%	13.78%	51%	69.45%	257%

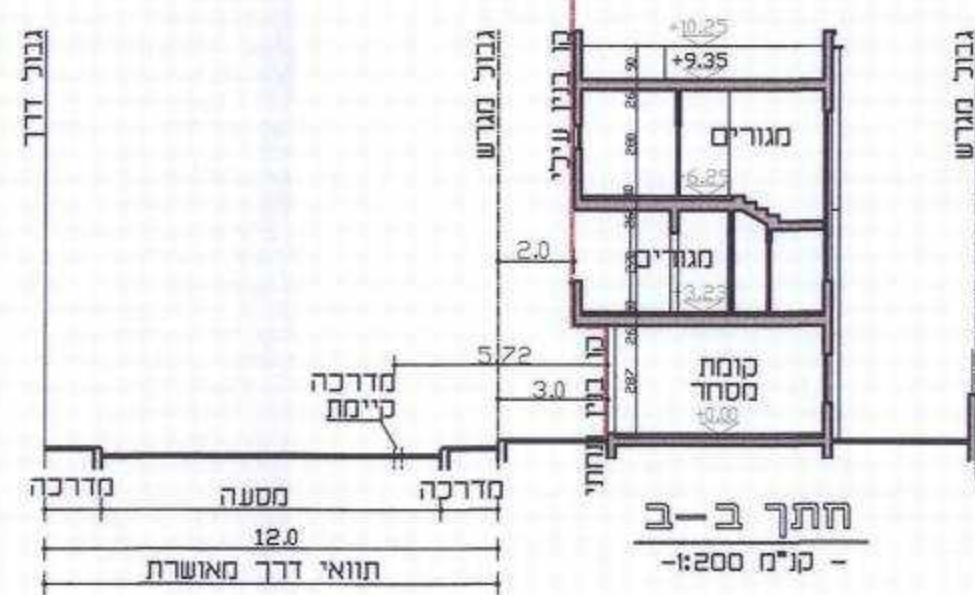
יגול נוסף = 370% מ"ר



חזית קדמית

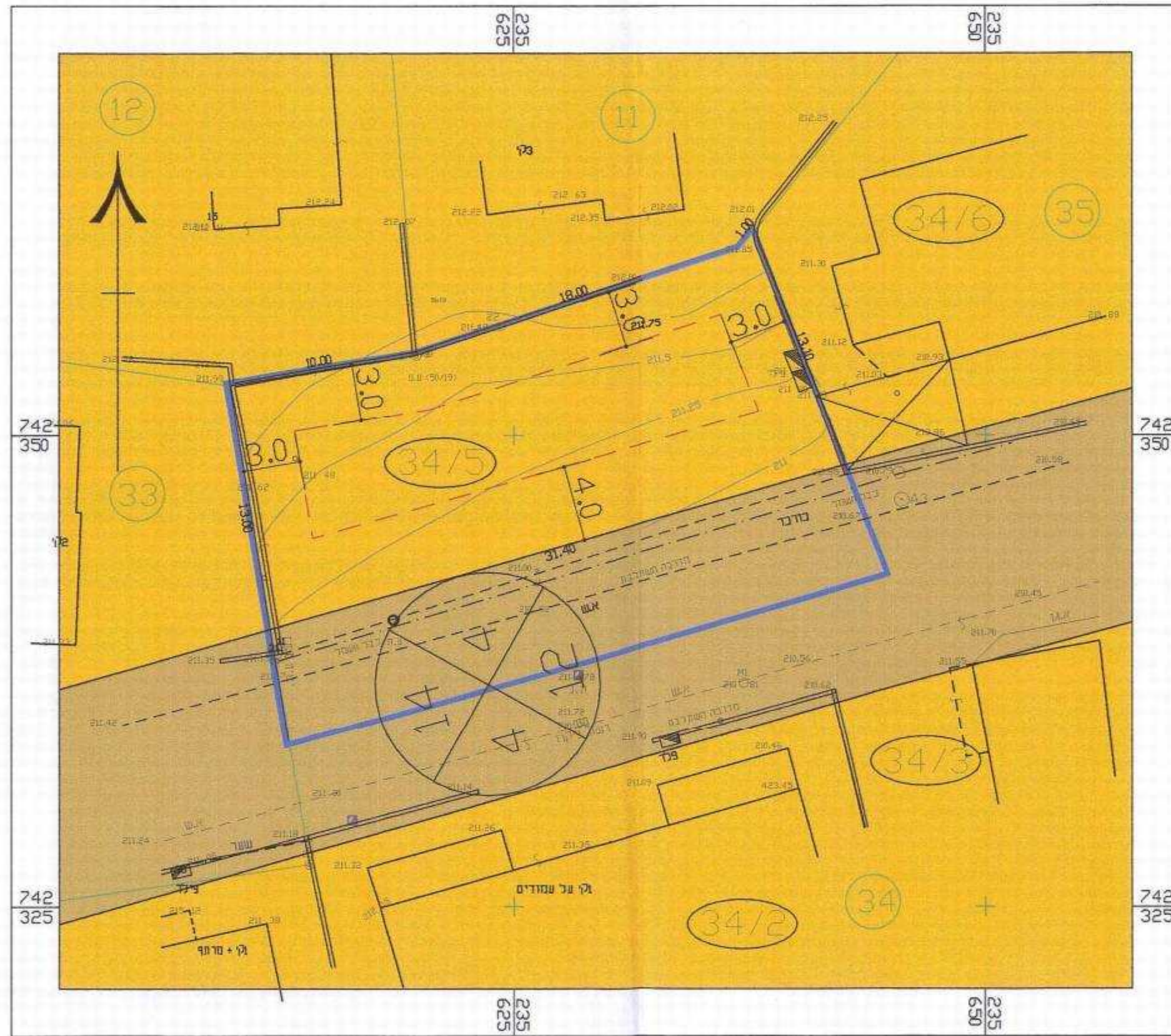


חזית צד



חזית צד

מצב מאושר
קנ"מ 1:250



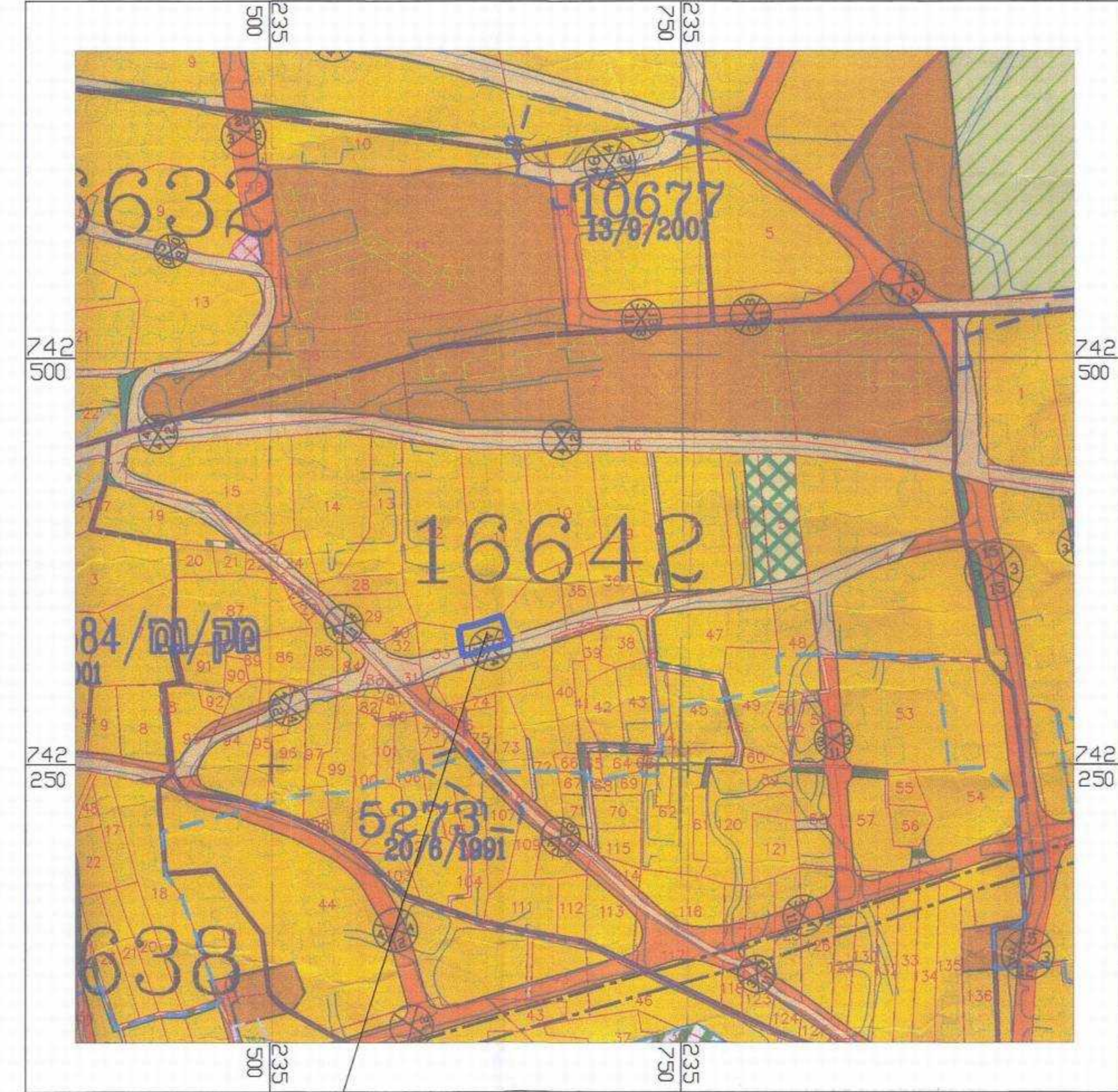
מקרא: מצב מאושר



מצב מוצע
קנ"מ 1:250



מקרא: מצב מוצע



תרשים סביבה

המקום

תכנית מס: מק/במ/379/8584

הקטנת קו בנין קדמי
וגודל מגרש מזערי בטורעאן
תשריט

אחוד חלוקה	שמות ראשית	אופי התכנית
ללא אחוד חלוקה	ועדה מקומית	תכנית שניתן מכותח לחציא היתרים

מחוז: **הצפון**
מרחב תכנון מקומי: **בליל מזרחי**
רשות מקומית: **מ.מ.טורעאן**
שטח התכנית: **564 מ"ר**
קנה מידה: **1:250**

בוש	סוב הבוש	חלקות בשלמותן	חלקי חלקות
16642	מוסדר	--	34 (מגרש 34/5) כפי שה"מ הזכרה מאושר

חוזמת מושד התכנון:

הודעה בדבר אישור תכנית מס' 379/8584/מק/במ/379/8584
מס' 5322
מס' 264
מס' 12.11.11
מס' 264

שלב: **מיילוי** מהדורה: **1**
תאריך: **15.05/2011**
תנאים למתן תוקף

שמות וותמתות:

שם	מסל	מסל	מסל
אחוד מסכה זכחה	2068162	מסל	04/6411833

שם	מסל	מסל	מסל
אחוד מסכה זכחה	2068162	מסל	04/6411833

שם	מסל	מסל	מסל
אחוד מסכה זכחה	2068162	מסל	04/6411833

שם	מסל	מסל	מסל
עונד התכנית	33449	מסל	04/6519506

שם	מסל	מסל	מסל
מורד	670	מסל	04/6518044

הריני מצויד בואת כי מידת המפה הטופוגרפית/המצבית המהורה רקע לתכנית זו, וערכה עכ ידו ביום: **2011.05.15**, והיא הוכנה כפי הוראת ונהל מבאת ובהתאם להוראת החוק ולתכנת המודדים שבמסופי. דיוק הבו הכחול והמונדר: מדידה רגפית/ בו כחוכ (בכבוד) ברמה אנליטית/מדידה אנליטית מלאה ברמת תצד (כוככו הבוכוכ).

שם המודד: **ג'ורג' סאבא**
שם המודד: **ג'ורג' סאבא**
תאריך: **15/05/11**
חתימה