

200928

**תכנית שיכון ציבורי**  
**קריית שמונה, ורדים**

תוכנית מס': 1/05/43 שינוי לתוכנית מס': 1/05/25  
הוכנה על-פי חוק רישום שיכונים ציבוריים (הוראת שעה) תשכ"ד 1964

מחוז: הצפון

נפה: צפת

ישוב: קריית שמונה

גוש	חלקה בשלמות	חלקי חלקה
13378	272	193

בעל הקרקע: רשות הפיתוח  
שטח התכנית: 1.623 דונם  
קנה מידה: 1:500

**טבלת שטחים**

יעוד מגורים	מגרש	שטח בדונם	אחוז
מגורים	1	1.623	100

התכנית מבוססת על מפת מדידה של מב"ר אריה יהודה מיום 5.1.2012  
על פי תב"ע: ג/במ/156

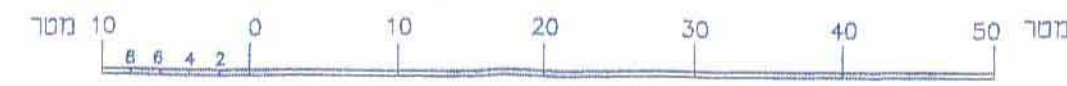
**מקרא**

- מגורים
- גבול תכנית
- מספר מגרש
- 235 מספר מבנה חשבי"ש

**תרשים סביבה**



קנה מידה 1:500



7910000  
25411350

7910000  
25411500

*א.א.*  
חתימת מינהל מקרקעי ישראל  
בשם בעל הקרקע

*א.א.*  
משרד הבינוי השיכון  
היחידה לרישום מקרקעין

*א.א.*  
חתימת המגיש  
משרד הבינוי השיכון

**חוק רישום שיכונים ציבוריים**  
הוראת שעה - תשכ"ד - 1964

**ועדת התאום**  
אושר בהתאם לחוק הני"ל  
חא"ר: 15.7.2012

חתימת נציג שר הבינוי והשכונות: *א.א.*  
חתימת נציג שר הבינוי והשכונות: *א.א.*  
חתימת נציג שר הבינוי והשכונות: *א.א.*  
חתימת נציג שר הבינוי והשכונות: *א.א.*  
חתימת נציג שר הבינוי והשכונות: *א.א.*  
חתימת נציג שר הבינוי והשכונות: *א.א.*

**תכנית שיכונים ציבוריים**  
**העתק ראשוני**  
**למקור**