

**תכנית מס' ג\19363
מגרש 466 גבעת אבני**

תכנית מפורטת - תשרים

התכנית מהווה שינוי וגוברת על התכנית הבאות:
תוכנית ג\8094 - גבעת אבני

איחוד וחלוקה	סמכות ראשית	אופי התכנית
-	ה. מחוזית	תכנית שניתן מכוחה להוציא התרים

מחזור: מרחב תכנון מקומי; רשות מקומית:
צפון גליל תחתון מ.א. גליל תחתון

שטח התכנית: 0.69 דונם
קנ"מ: 1:250

גושים וחלקות בתכנית:

גוש:	חלקות בשלמותן:	חלקי חלקות:
15210	110	114

חותמות מוסד התכנון:

משרד הפנים מחוז צפון
תוקף התכנון והתכנית נשעניה 1965
אישור תכנית מס' 2/1966
הודעה מקומית: 13.6.12
כיום: 13.6.12
מסמך: 13.6.12
מסמך: 13.6.12
מסמך: 13.6.12
מסמך: 13.6.12

שלב: מילוי תנאים למתן תוקף מהדורה: 1 תאריך: 06.12

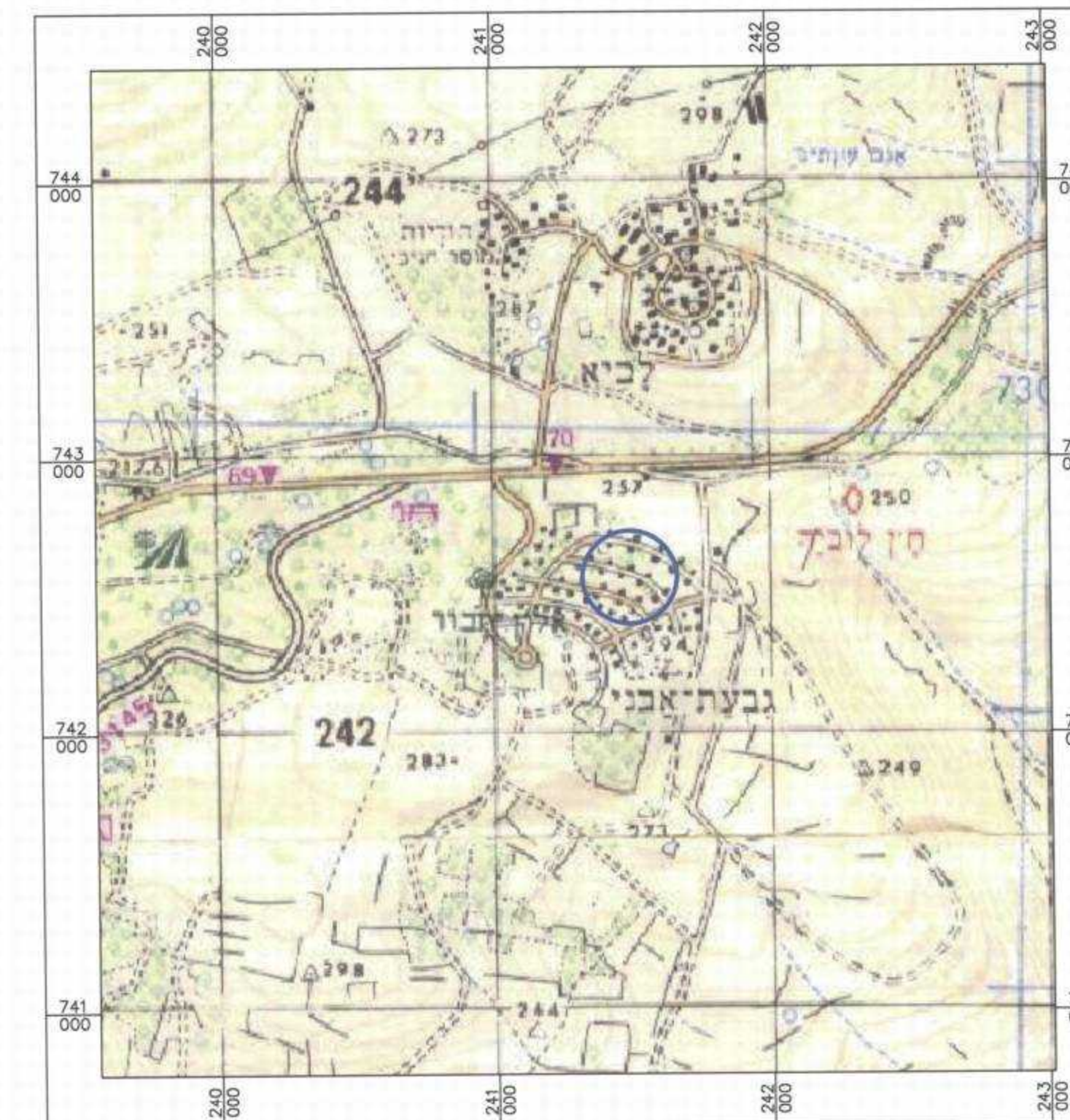
שמות וזהימות:

יזום התכנית	יחיאל שטרית	מסמך: 04-8314200
מניח התכנית	יחיאל שטרית	מסמך: 04-8314280
בעל הזכויות במקרקעין	מנהל מרקורי ישראל	מסמך: 04-6558211 ת.ד. 580, צורת עזית 1705 04-6558839
עורך התוכנית	אדרי' ברוך שמיר מפי רישו 3494 שמיר מוכנים קבוצת ממר העמק, 19236	מסמך: 04-9896017 מסמך: 04-9898920
מודד	ס.מ. שרות מדינה והנדסה אורחית שליטברג גדי-מודד מוסמך מפי רישו 593 כפר מר 25105	מסמך: 054-4603011

סבלת שטחים:

יטד	מטב מאושר		מטב מוצע	
	בדונם	באחוזים	בדונם	באחוזים
מגורים טו"א' (עפי"ג 8094)	0.57	82.61	0.57	82.61
דרך מאושרת	0.12	17.39	0.12	17.39
סח"כ	0.69	100	0.69	100

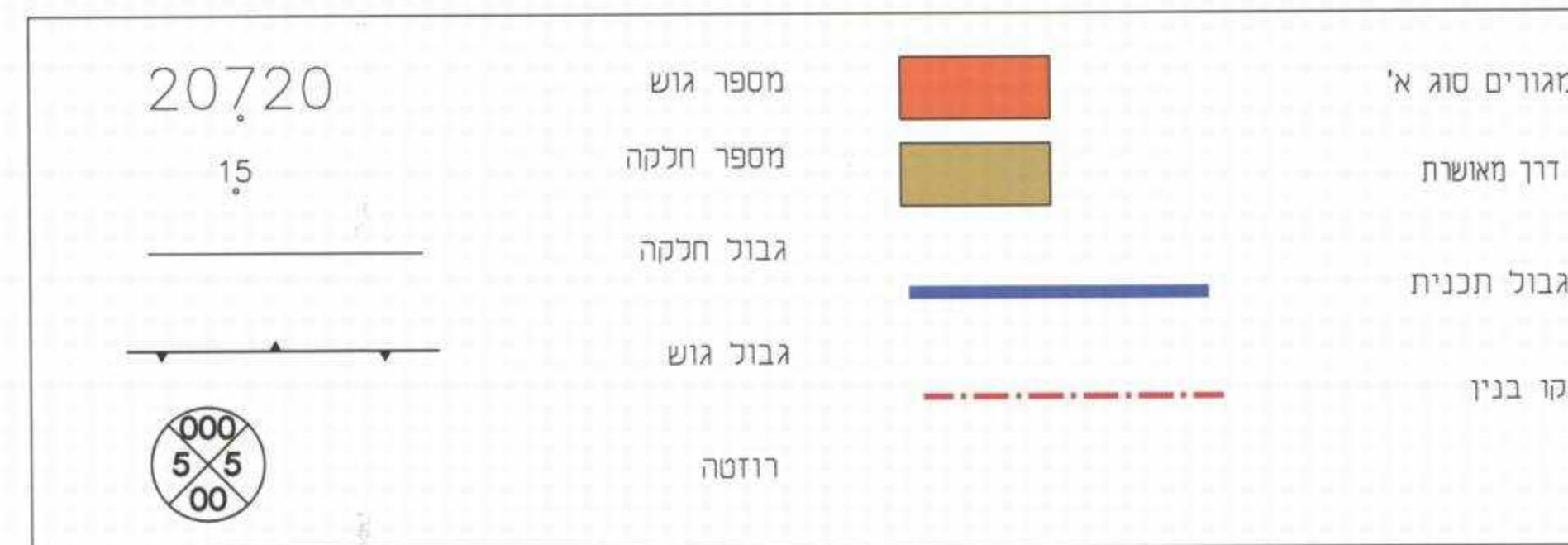
**תרשים התמצאות כללית
קנ"מ 1:20,000**



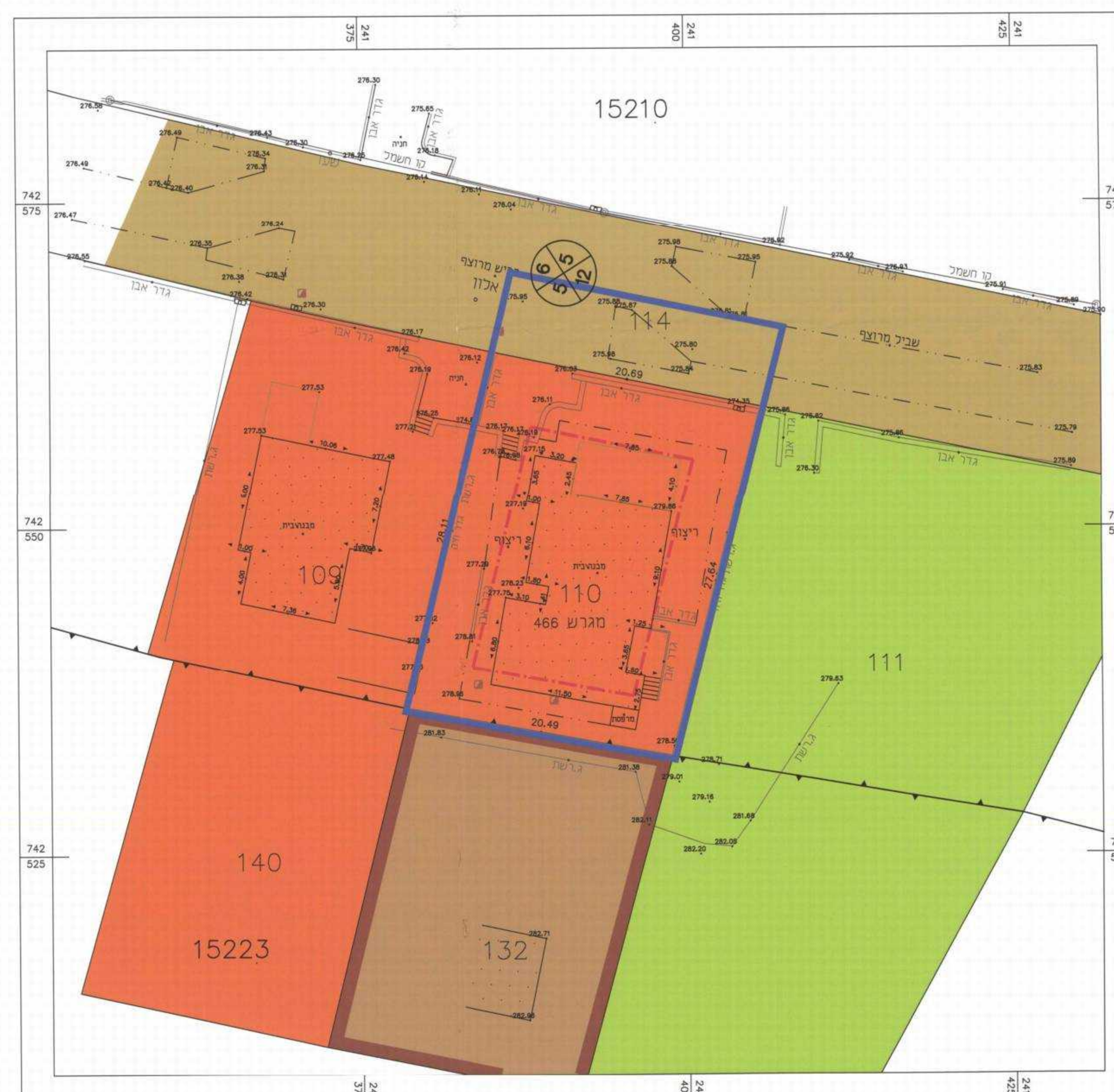
**תרשים סביבה קרובה
קנ"מ 1:1,250**



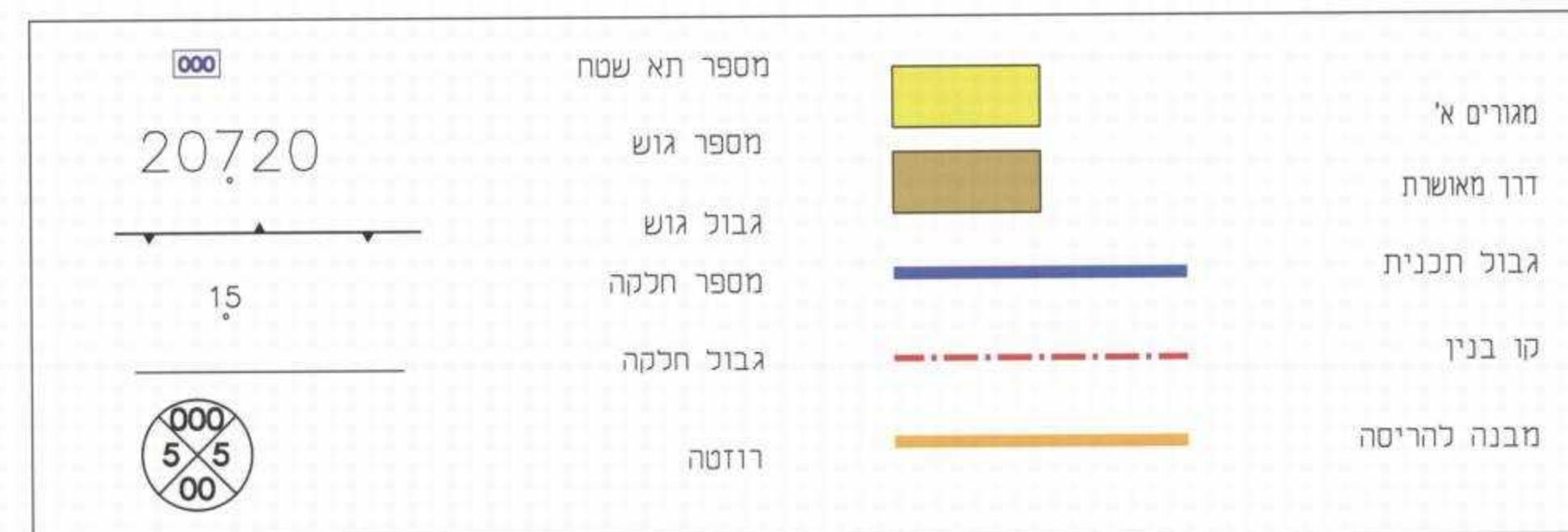
מקרא למטב מאושר:



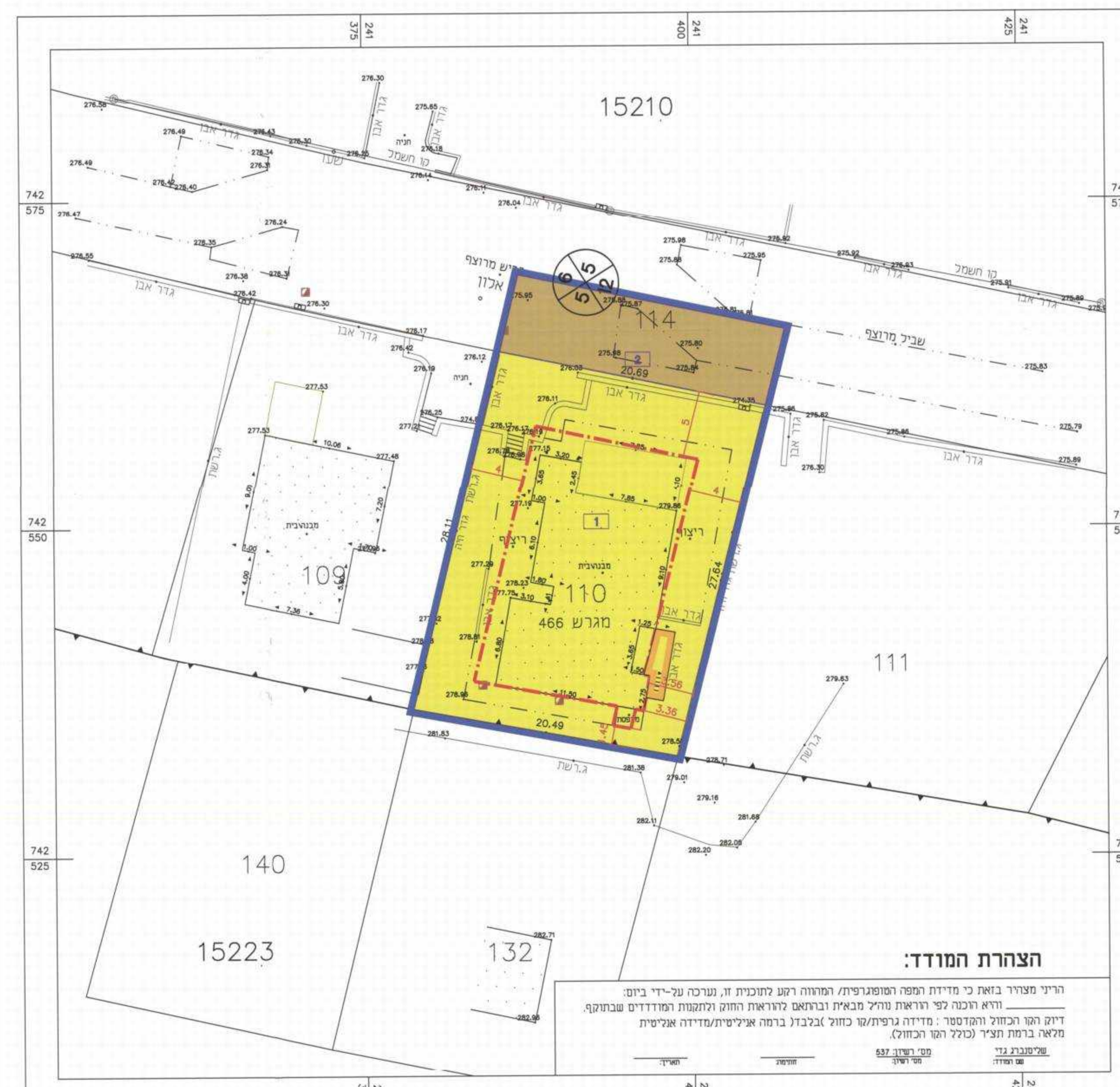
**מטב מאושר
קנ"מ 1:250**



מקרא למטב מוצע:



**מטב מוצע
קנ"מ 1:250**



הצהרת המודד:

הריני מצהיר בזאת כי מדידת המפה והמדידות המדהות נעשו לזכותי זו, וערכו נע-ידי ביום זה, והוא חתום לפי הוראות תחיל מבאמת ובדיוקא לפרצות התוקף והתקפות הפרודיים שבחוקה. מלאי ברמת תצו" (כולל הפו רכזות).