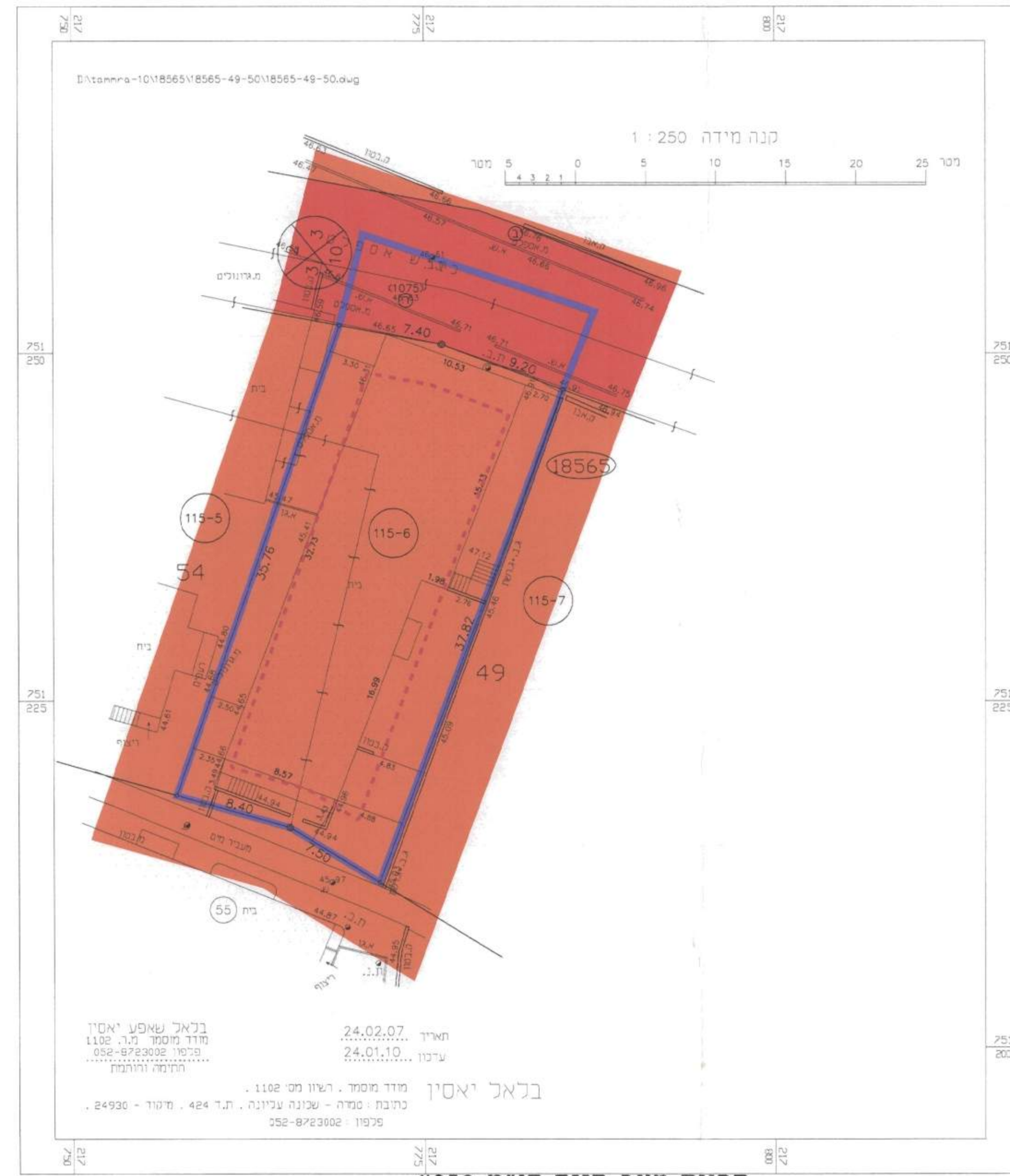


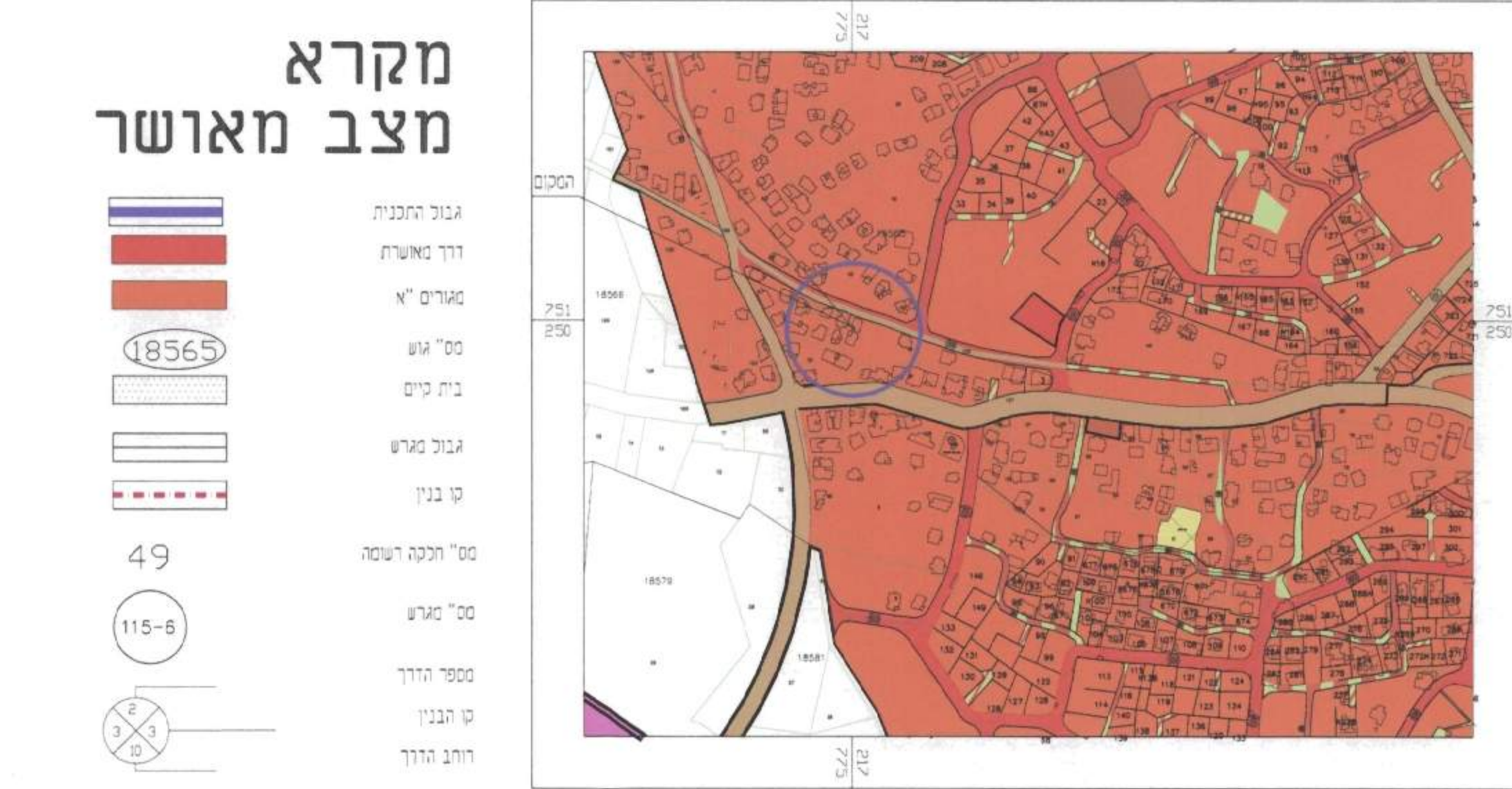


- ### מקרא מצב מוצע
- גבול התחנית
  - ירך אבן
  - גבול מ"א
  - גבול מ"ע
  - גבול מ"ב
  - גבול מ"ג
  - אמצעים להגנה
  - חאט
  - מס' יתבה רשמי
  - מס' מ"ע
  - מס' הדרך
  - קו הגבול
  - היתר הדרך

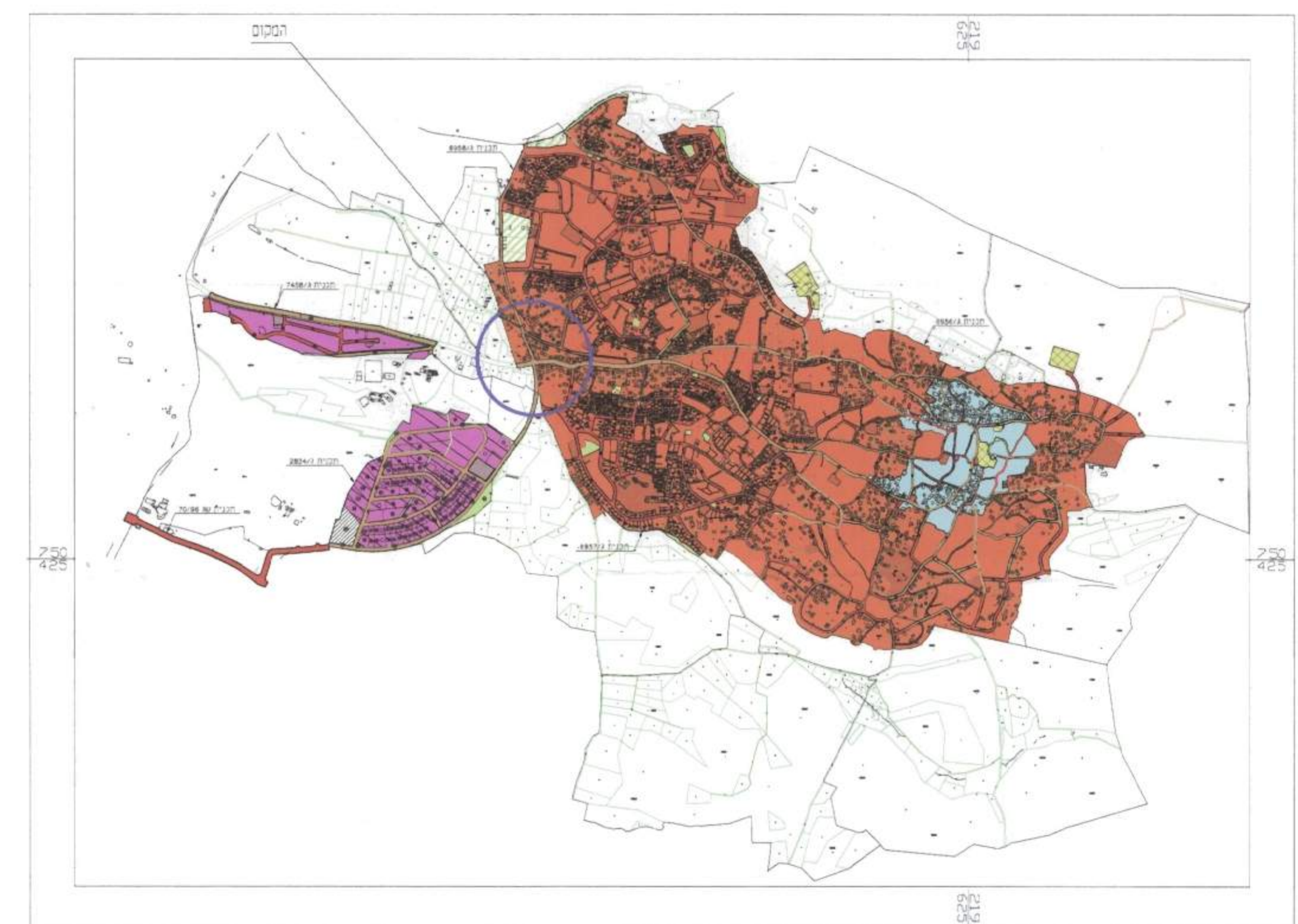
תכנית מצב מוצע קנ"מ 1:250



תכנית מצב קיים קנ"מ 1:250



תרשים איזורי להתמצאות כללית קנ"מ 1:5000



תכנית מתאר קנ"מ 1:20000

- ### מקרא מצב מאושר
- גבול התחנית
  - ירך אבן
  - גבול מ"א
  - גבול מ"ע
  - קו גבול
  - מס' יתבה רשמי
  - מס' מ"ע
  - מס' הדרך
  - היתר הדרך

## תכנית מס' שג/מק/12/1

עיריית סמרה  
תכנית מפורטת מס' שג/מק/12/1  
המהווה שינוי לתכנית ג/6968 בעניין שינוי הרואות בקו בניין

### תשריט

א"תו"ח וחלוקה	מסכות ראשית	אופי התכנית
כלל איתו"ח וחלוקה וע"ה ממוינת	התכנית	נינוח כרוציא היחידים

מחזור : צפון  
מרחב תכנון מקומי : שפלת הנגלי  
רשות מקומית : עיריית סמרה  
שטח התכנית : 692 מ"ר  
קנה מידה : 1 : 250

גוש	סוג הגוש	חלוקה בשלמותו	חלקי חלוקה
18565	מוסדר	-	49+54

חוקת מוסד התכנון :  
חוק התכנון והבניה התשס"ח 1985  
חוקת התקנות לתכנון ובניה  
ש"ש ח"ג  
תכנית מס' 24930  
חוקת התקנות לתכנון ובניה  
מיום 28/06/2007  
את התכנית תוספת לק"מ  
ג"ר ח"ג

שלב: אישור מהדורה: 3 תאריך: 24-12-12

שמות וזחיתמות :		
יוזם התכנית	א"ר/ו	א"ר/ו
מניש התכנית	א"ר/ו	א"ר/ו
בעל הזכויות	א"ר/ו	א"ר/ו
עורך התכנית	א"ר/ו	א"ר/ו
חודד	א"ר/ו	א"ר/ו

מספר התכנית: שג/מק/12/1  
רשות יזום יזם הבניה והרכיב:  
1 \* מדידה ע"שית  
2 \* מ"ר חולצ'בנדר כרחה אנליטית  
3 \* מדידה אנליטית כרחה ב"מח הע"ר  
1- ועדיוה השוכרית  
הר"ג: ע"ר/ו כרחה כ" מדידת ועדיוה השוכרית  
המבצית: ועדיוה וע"ר נע"בה ע"ר יד