

שינוי קו בנין קדמי מגרש מסי 7/1 - יוקעם מושבה

סוג התכנית: תכנית מפורטת  
 סוג איחוד וחלוקה: ללא איחוד וחלוקה  
 סכונת ראשית: ונדח מקומית  
 היתרים או הרשאות: תכנית שניתן מנחה להוציא היתרים או הרשאות

מחוז: צפון  
 מרחב תכנון מקומי: ירדנאלים  
 רשות מקומית: מ"א"ז מנידר  
 ישוב: יוקעם מושבה

שטח התכנית: 1.315 דונם  
 קנה מידה: 1 : 250

| גוש   | סוג הגוש | חלקות בגישותיו | חלקי חלוקה |
|-------|----------|----------------|------------|
| 11092 | מוסדר    | -              | 7          |

חתימת מידה: \_\_\_\_\_

שלב: מתן חתם : מחזור: 1 תאריך: 17.7.2012

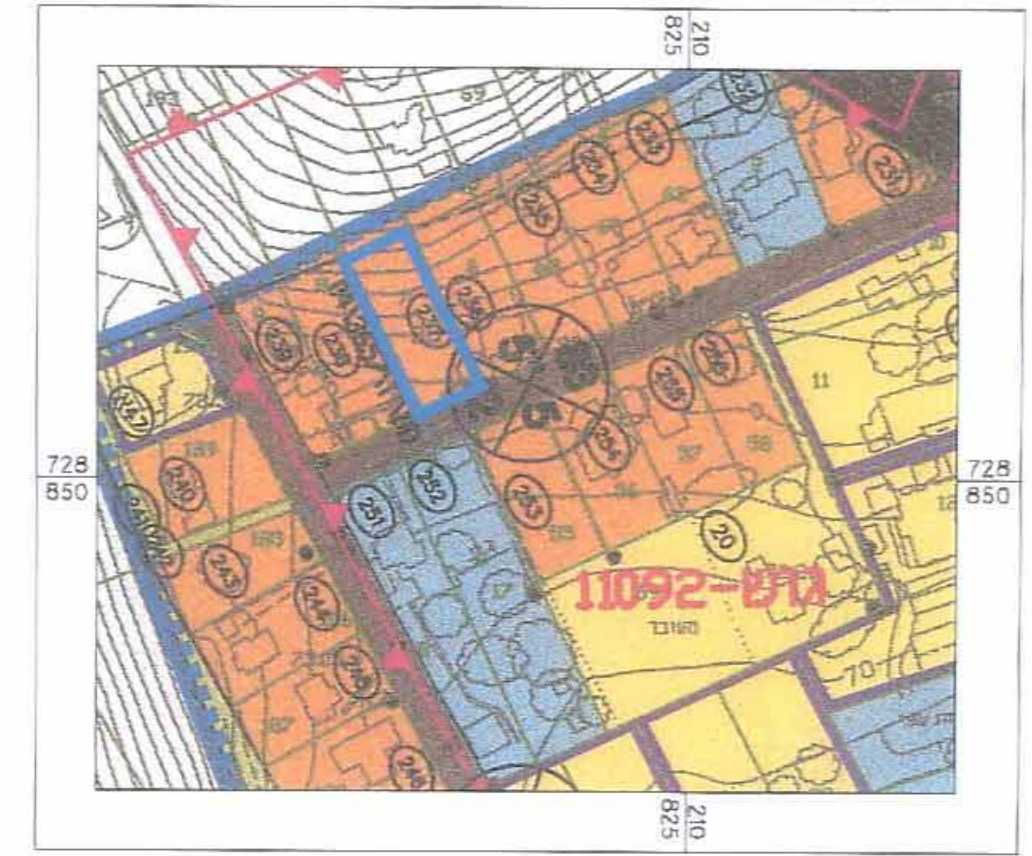
זוהרות מוסד התכנון:

היום התכנון הכביר (בהשגחה) 1958 הועדה המקומית לתכנון וירדנאלים  
 הועדה רוק בשבתה מן 2008  
 והחליטה להקציב (לצד) התוכנית  
 עפ"י דברי אורי מוריסט (אחיה)  
 ירדנאלים על אישור כחבר מועצה מקומית  
 שיתופית ליישום חלקה 101  
 עמ"כ 19.10.12

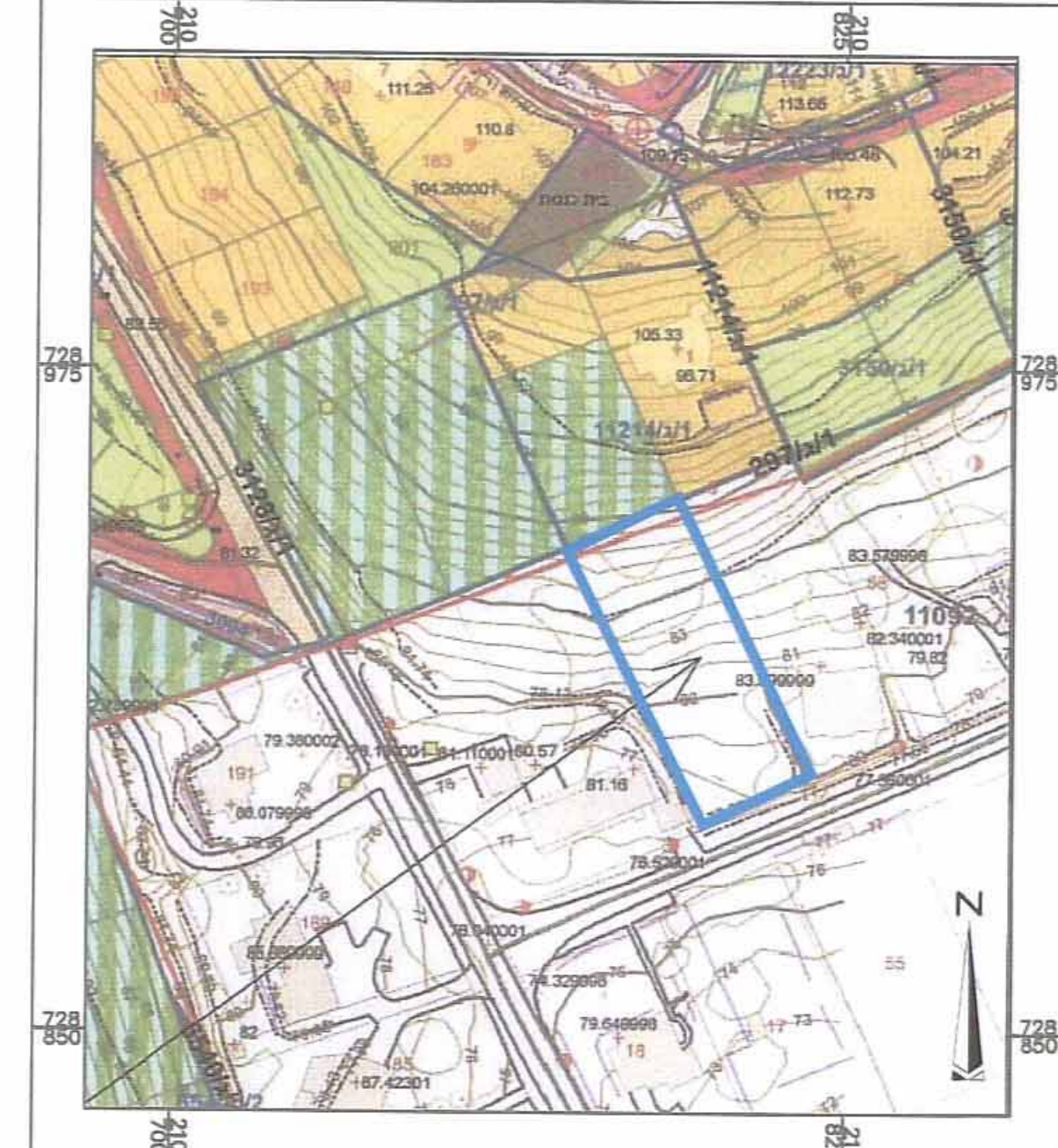
שורת זהותיות:

|             |             |
|-------------|-------------|
| יזם התכנית  | אסף געש     |
| מנהל התכנית | אסף געש     |
| בעל תכנית   | אסף געש     |
| עורך התכנית | דניאל פאורי |
| מועד        | 20.07.2012  |

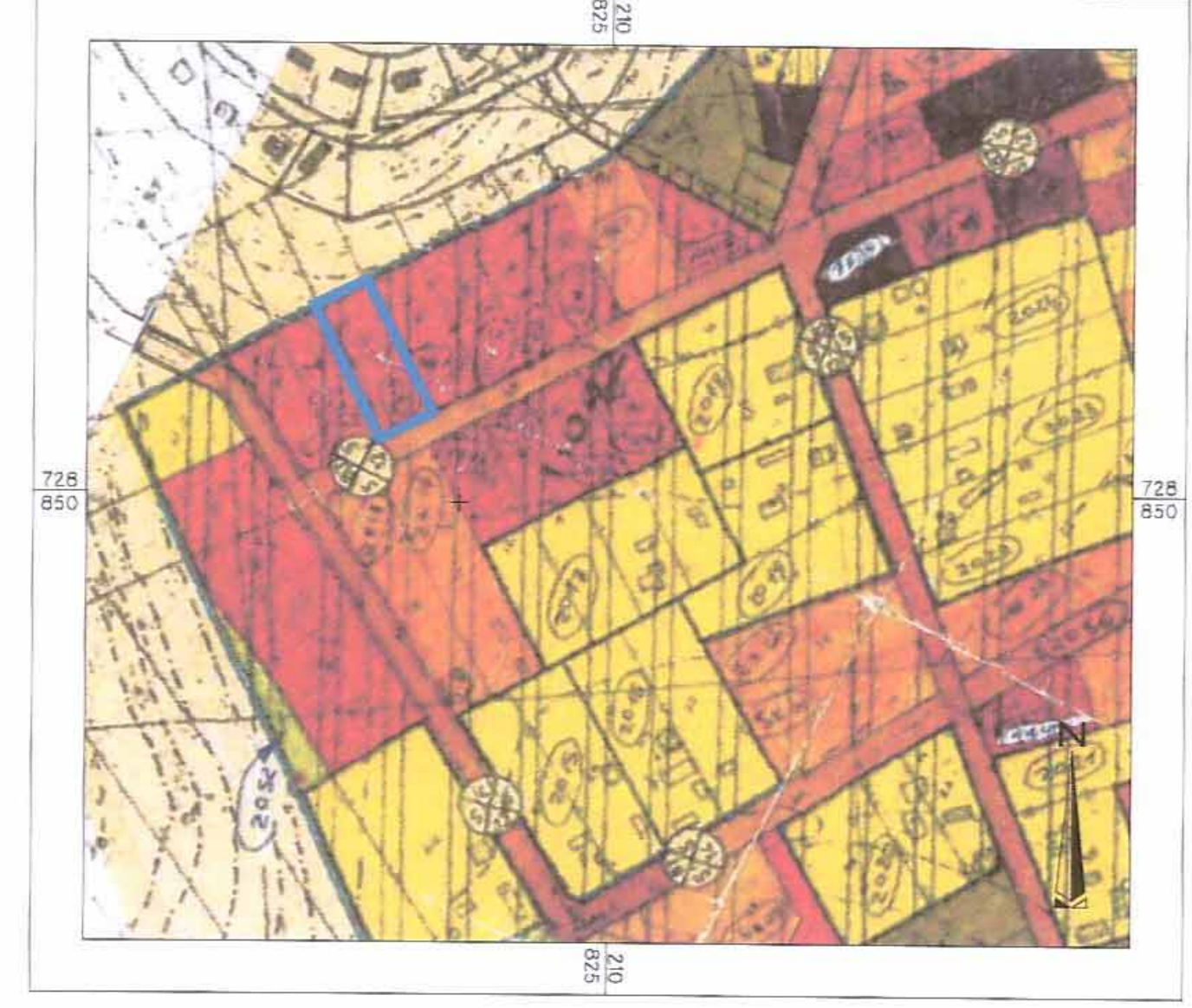
רצוי שתורגמו בלתי כחידות ושההתפתחותהתכנית והחוקה רצונתה זו. משרד מדיניות  
 20.07.2012 הוא וזכה לר דחאת מול מבחא ברוסום לדוחות החוק והתפתחות החוקים  
 בהתאם לחוק התכנון והחוקים מדינת ישראל וכלל (בכבוד) בוחש אתחילת מדינת ישראל  
 תאריך: 20.07.2012



תרשים סביבה-מתוך תכנית מופקדת ג/14289  
 קנ"מ 12500



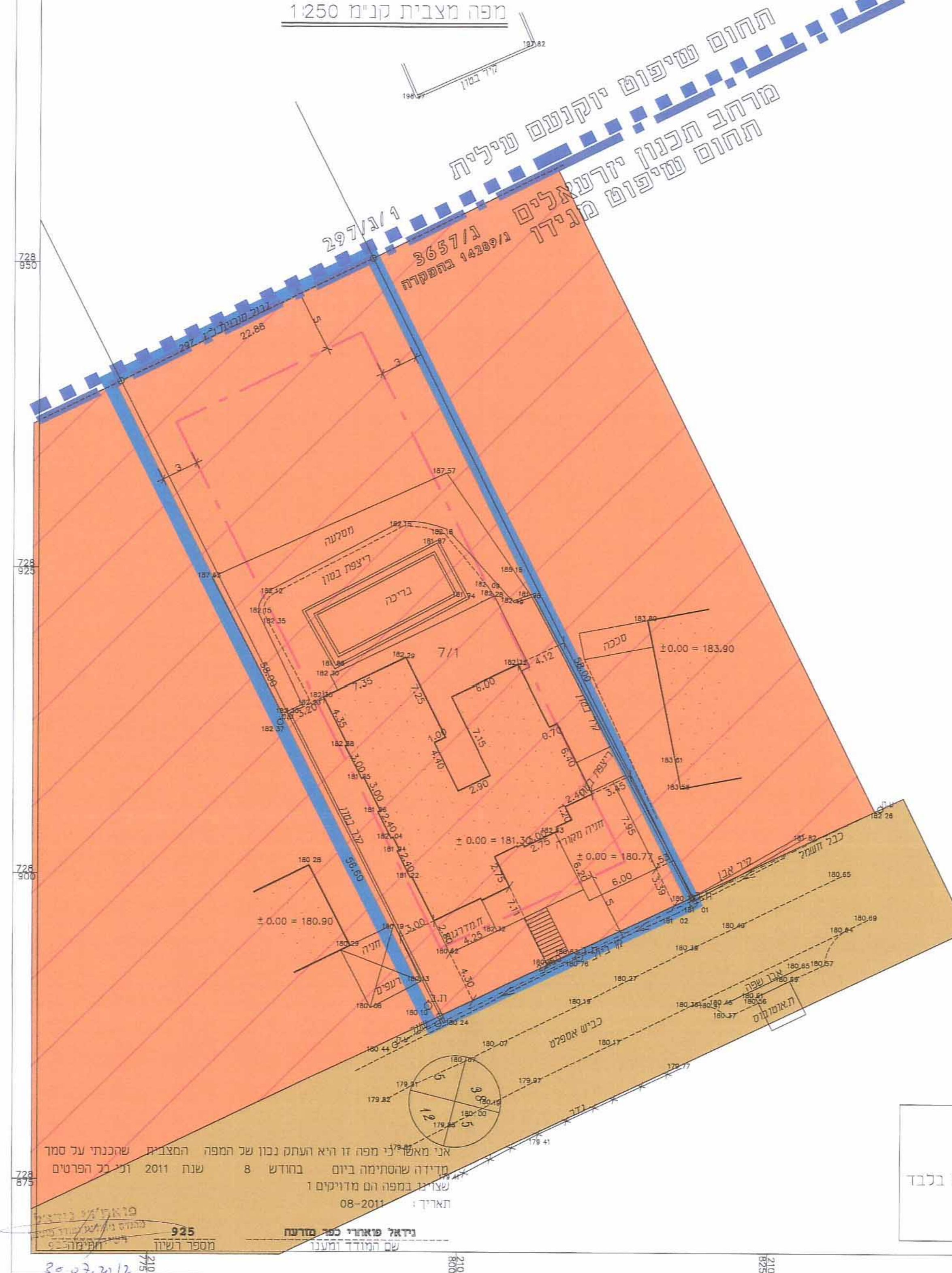
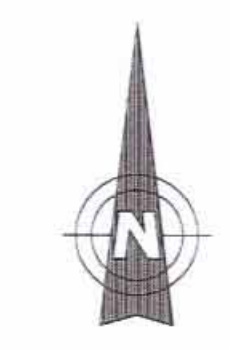
תרשים סביבה-מתוך - קנ"מ 1:250



תרשים סביבה-מתוך ג/3657 - קנ"מ 12500

- מקרא מצב מאושר**
- נבול תכנית
  - נבול תכנית מאושרת
  - חומס שיפוט
  - יעודי פרטני
  - סנייד סמוליס
  - מסי ונגול חלקת רשותה
  - מסי ונגול גוש
  - קו בנין מוצע

מחוז: הצפון  
 המקום: יוקעם  
 גוש: 11092  
 חלקה: 7  
 מגרש: 7/1  
 הוכן עבור: אסף געש  
 שטח המגרש: 1.315 דונם

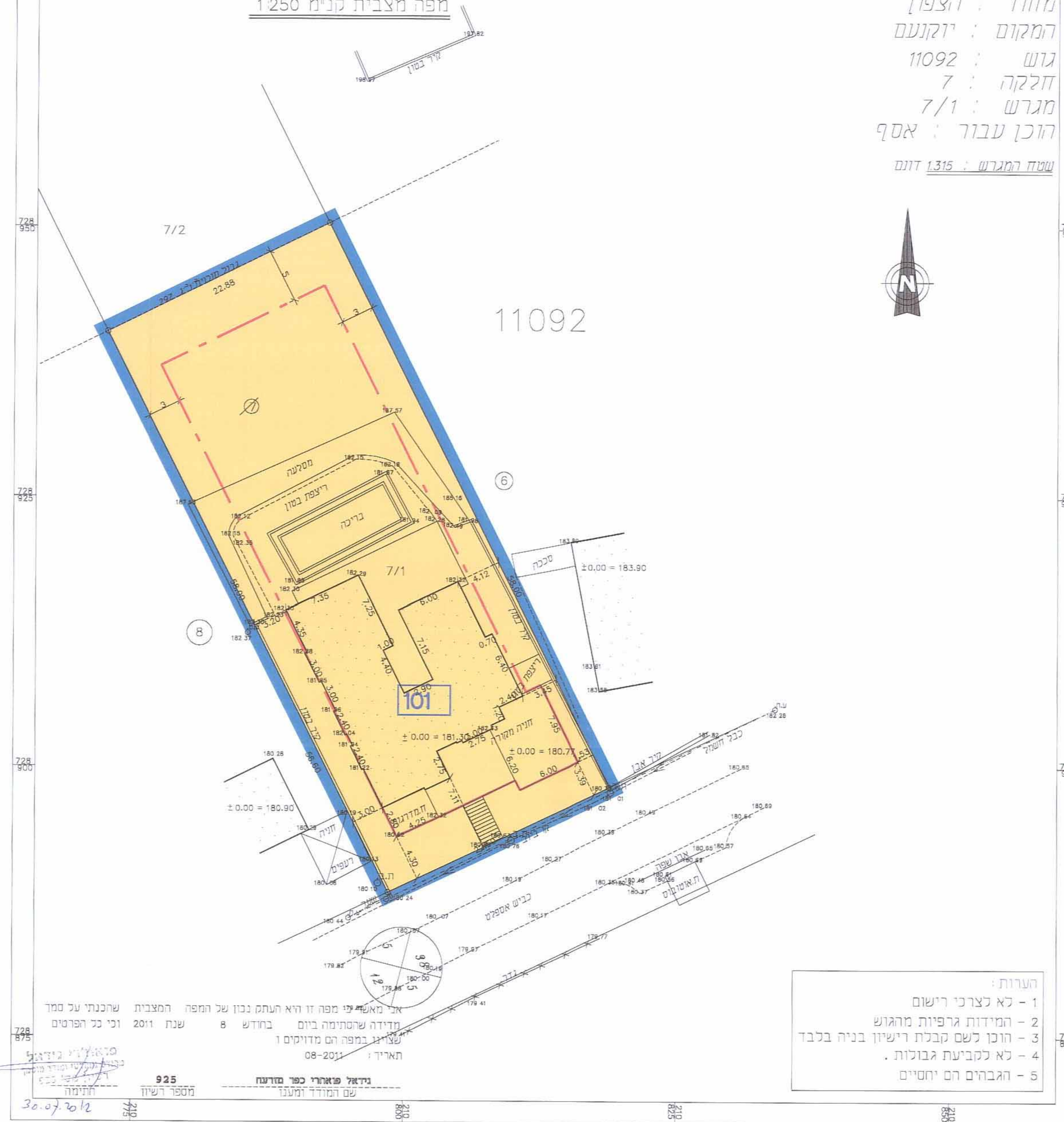
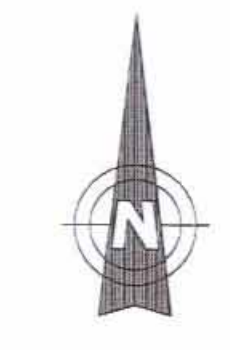


- הערות:**
- לא לצרכי רישום
  - המידות גרפיות מהגוש
  - הוכן לשם קבלת רישון בניה בכבד
  - לא לקביעת גבולות
  - הגבהים הם יחסיים

מצב מאושר

- מקרא מצב מוצע**
- גבול תכנית
  - יעודי פרטני
  - מסי ונגול חלקת רשותה
  - מסי ונגול גוש
  - מסי תא שטח
  - קו בנין מוצע

מחוז: הצפון  
 המקום: יוקעם  
 גוש: 11092  
 חלקה: 7  
 מגרש: 7/1  
 הוכן עבור: אסף געש  
 שטח המגרש: 1.315 דונם



- הערות:**
- לא לצרכי רישום
  - המידות גרפיות מהגוש
  - הוכן לשם קבלת רישון בניה בכבד
  - לא לקביעת גבולות
  - הגבהים הם יחסיים

מצב מוצע