

תוכנית מופרמת מסי ג' 20860

רח-תכנון איזור המגורים, לצורך פיצול נחלה, בגוש 20782 חלקה 44
ניר יפה

תשריט

מחזור:	מחזור:
מרחב תכנון מקומי:	מרחב תכנון מקומי:
רשות מקומית:	רשות מקומית:
שטח התכנית:	שטח התכנית:
קנה מידה:	קנה מידה:

נושמי וחלקות בתכנית:

גוש	שטח חלקות	חלקות
20782 <td>44 <td>44</td> </td>	44 <td>44</td>	44

חותמות מוסד התכנון:

שלב: מתן חוקה
מחזור: 1
תאריך: 8/5/2013

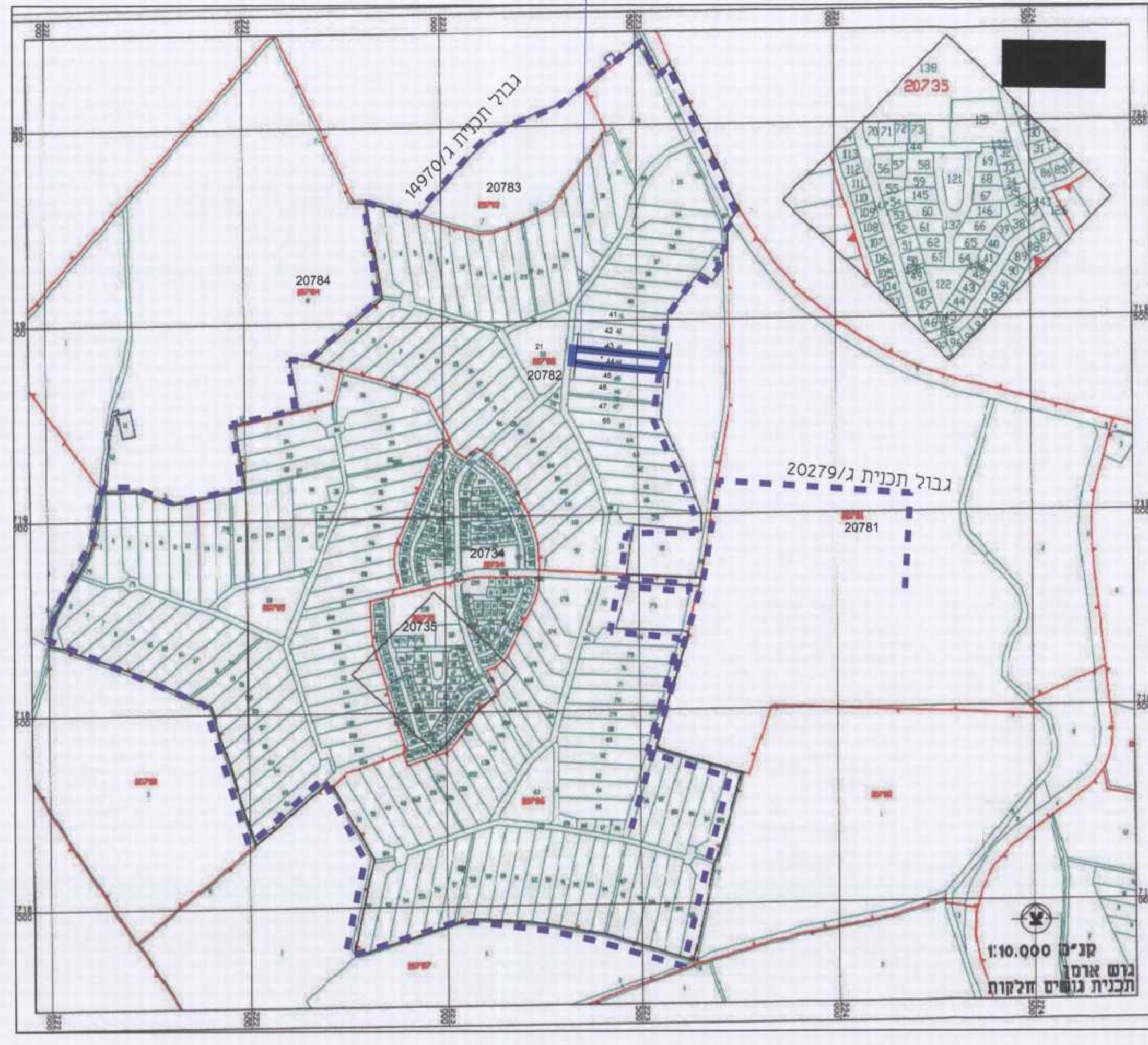
שמות והתיסות:

שם	תפקיד	מס' זהות
ד"ר יוסף חתנית	יועץ תכנון	50355457
ד"ר יוסף חתנית	יועץ תכנון	50355457
ד"ר יוסף חתנית	יועץ תכנון	50355457
ד"ר יוסף חתנית	יועץ תכנון	50355457
ד"ר יוסף חתנית	יועץ תכנון	50355457
ד"ר יוסף חתנית	יועץ תכנון	50355457
ד"ר יוסף חתנית	יועץ תכנון	50355457
ד"ר יוסף חתנית	יועץ תכנון	50355457
ד"ר יוסף חתנית	יועץ תכנון	50355457
ד"ר יוסף חתנית	יועץ תכנון	50355457

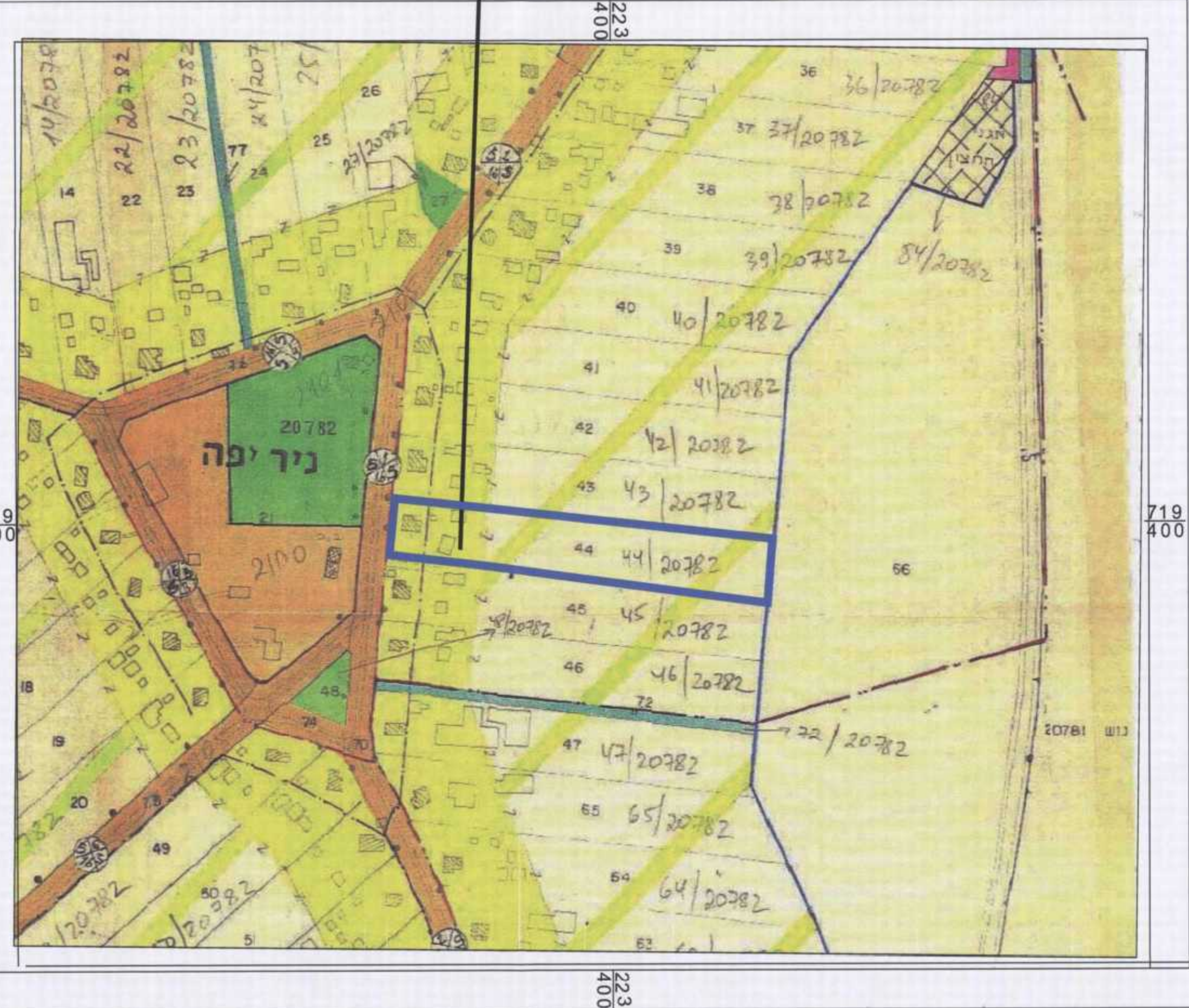
הצהרת המודד

הריני מצהיר בזאת כי המפה השטגרפית/המצבית המהווה רקע לתכנית זו ענרכה על ידי ביום 15/2/2012 והיא הוכנה לפי הוראות מביאת וברתאם להוראות החוק ולתקנות המודדים שבתוקף
דיוק המו הכחול והמקדסטר: קו כחול
חוסין עבד אלחלים 934
שם המודד: מסי רישון

תרשים התמצאות

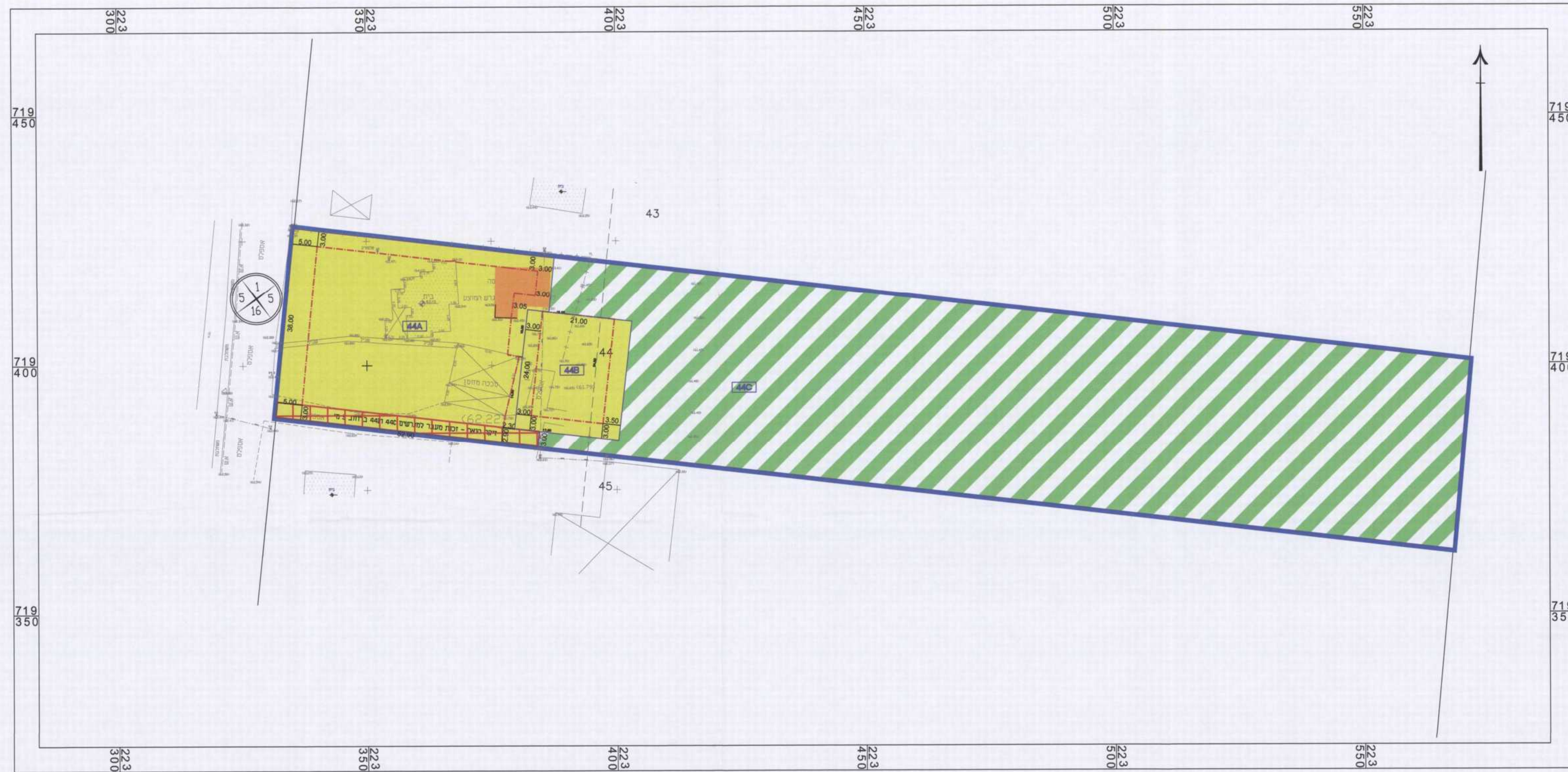


תרשים סביבה



מקרא מצב מוצע

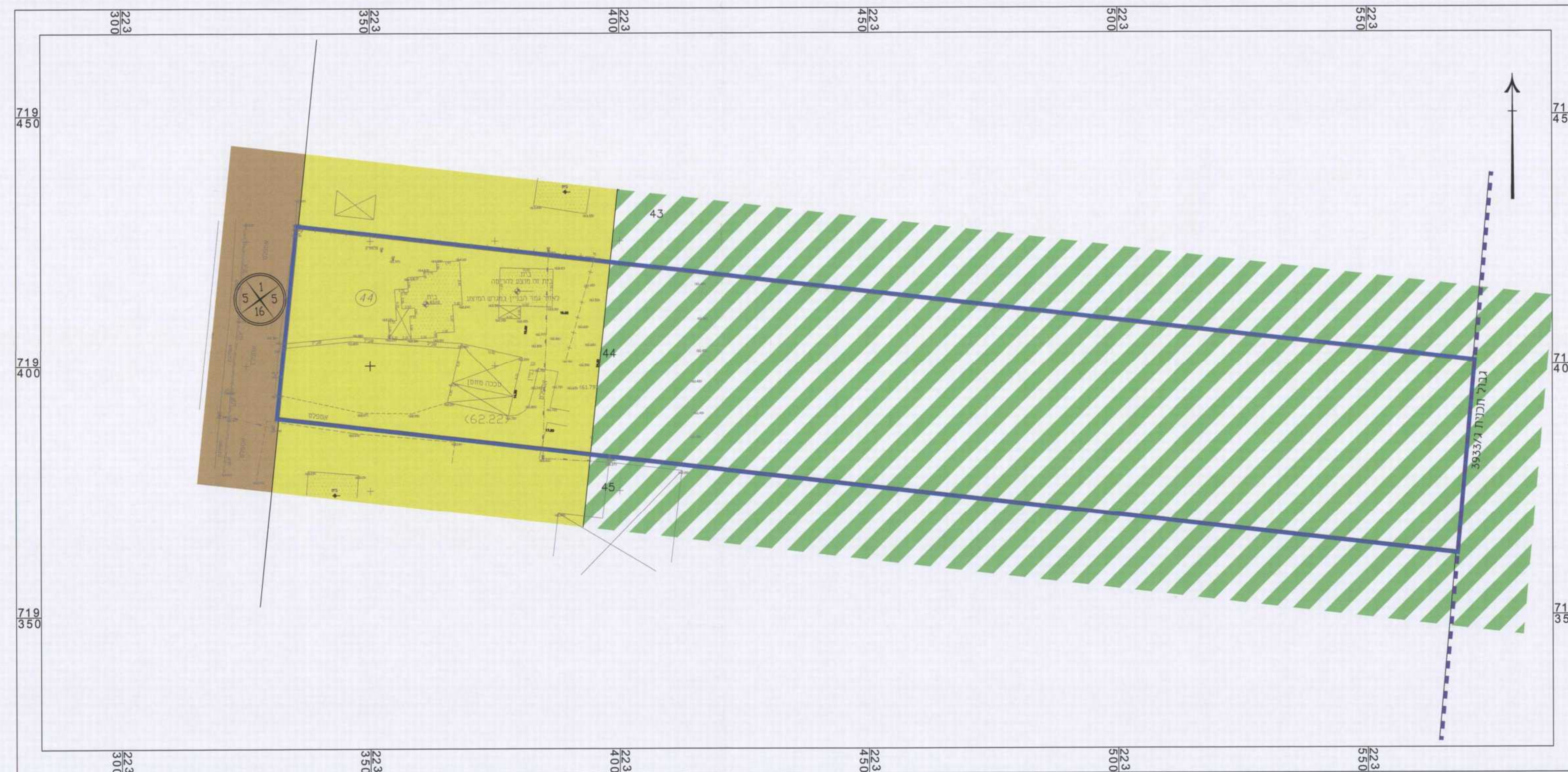
- גבול תכנית
- מגורים א
- מספר הדרך קו בניין רוחב הדרך
- מספר חלקה רשומה 44
- גבול חלקה
- גבול גוש
- קו בניין
- תא שטח ומספרו 4-2
- מבנה להריסה
- אזור חקלאי
- יכת תנאה



מצב מוצע 1:500

מקרא מצב מאושר

- גבול תכנית
- גבול תכנית מאושרת
- דרך מאושרת
- מגורים א
- מספר הדרך קו בניין רוחב הדרך
- אזור מבנה משק וחקלאות



מצב קיים 1:500