

מצב מוצע קני"מ 1:500

**מקרא מצב מוצע**

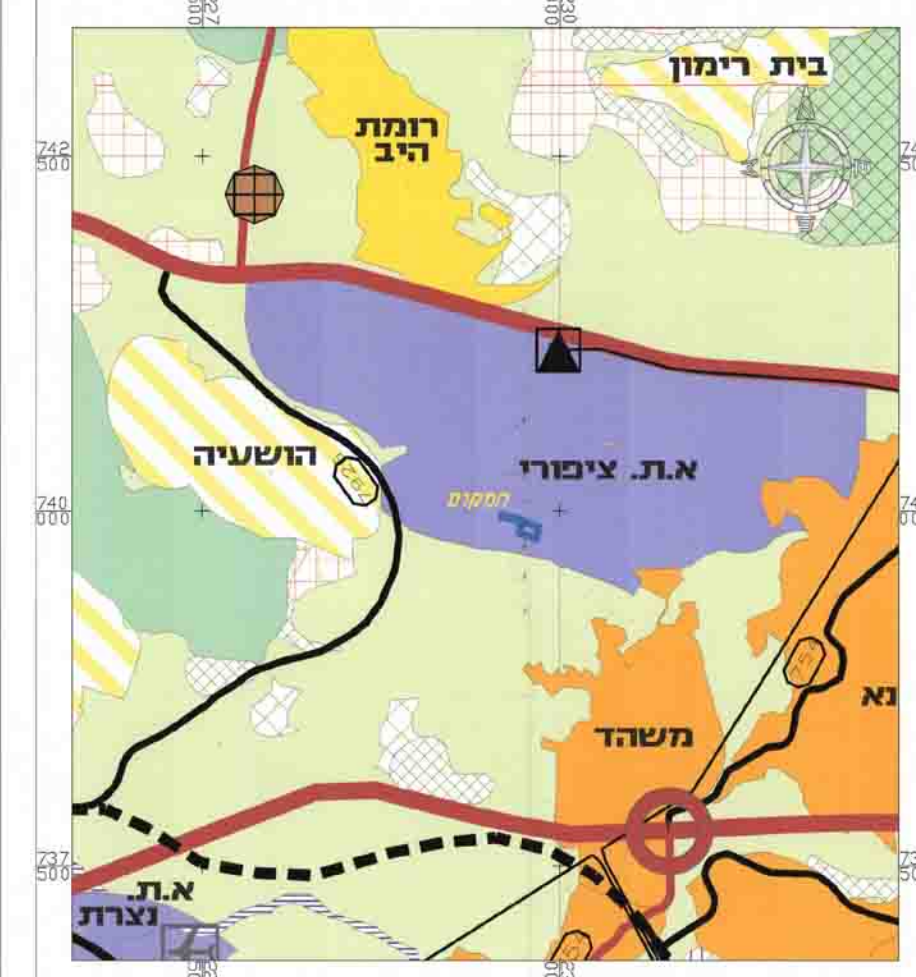
- גבול חובנית
- גבול שיפוט
- ביה חקלאית
- שטח ציבורי פתוח
- דרך מוצעת
- חניון
- גבול ומספר חלקה 17
- גבול רגוש
- גבול את שטח
- מספר את שטח
- מספר הדרך
- קו בניין
- רוחב הדרך
- בניי קיים



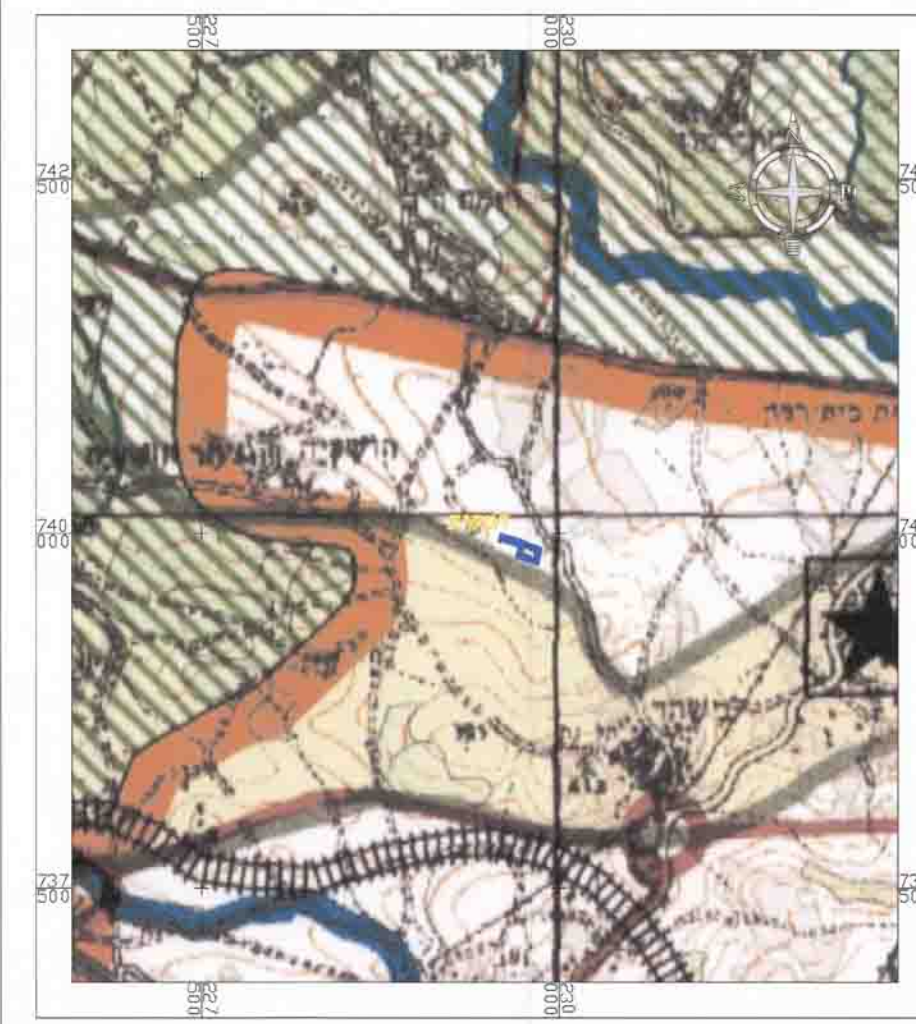
מצב מאושר קני"מ 1:500

**מקרא מצב מאושר**

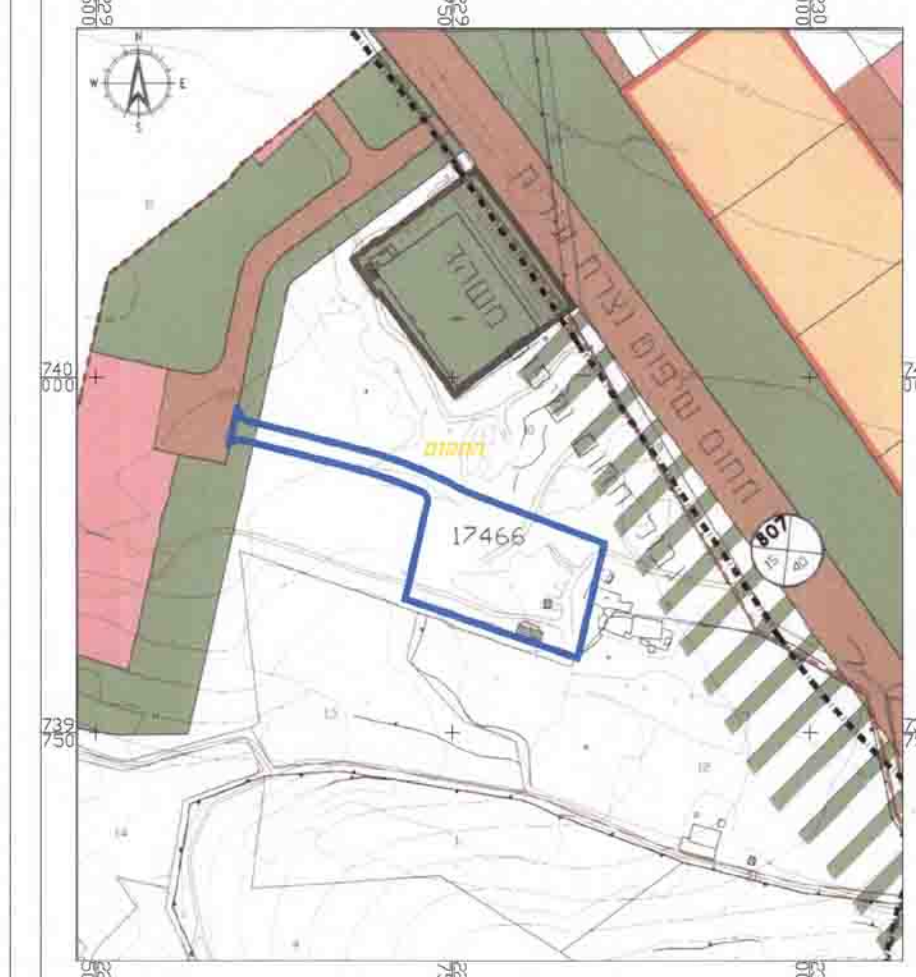
- גבול חובנית
- גבול חסות מאושרת
- גבול שיפוט
- דרך מאושרת
- שטח חקלאי
- שטח ציבורי פתוח
- שטח ספורט
- גבול ומספר חלקה 17
- גבול רגוש
- מספר הדרך
- קו בניין
- רוחב הדרך
- בניי קיים



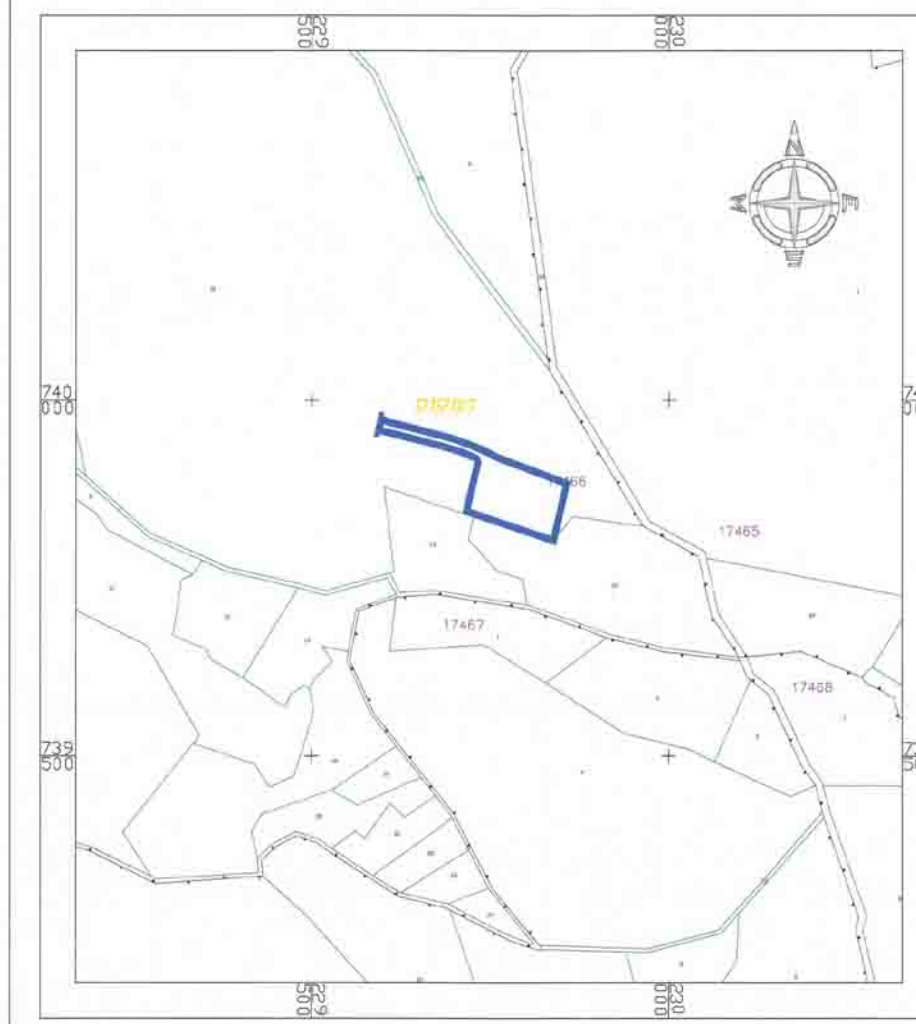
תרשים סביבה עי"פ תמ"מ 2-9 יעדי ארקע קני"מ 1:25000



תרשים סביבה עי"פ תמ"מ 35 מרקמים קני"מ 1:25000



תרשים סביבה קני"מ 1:2500



תרשים סביבה קני"מ 1:2500

**תכנית מס' ג/20179**

משהד  
שינוי יעוד משטח חקלאי לבית קברות  
דרכים ושטח ציבורי פתוח

תשריטת  
תכנית חובנית

מט אישור ומחיר  
שטח חובנית  
כאמ"ד רשמי

מחזור:  
מרחב תכנון מקומי:  
רשות מקומית:  
שטח חובנית:  
שטח חקלאי:  
קנה מידה:

גושם וחלקות בתכנית  
גוש: 17466  
מסד: 10

חומת מוסד התכנון:  
שלב: 1  
תאריך: 25.11.2013

שלב: 1  
תאריך: 25.11.2013

שמות ופונקציות	מנהל תכנון: יעקב שניידר
מנהל תכנון	מנהל תכנון: יעקב שניידר
יועץ אדריכלות	יועץ אדריכלות: יעקב שניידר
יועץ הנדסה	יועץ הנדסה: יעקב שניידר
יועץ אדריכלות	יועץ אדריכלות: יעקב שניידר
יועץ אדריכלות	יועץ אדריכלות: יעקב שניידר
יועץ אדריכלות	יועץ אדריכלות: יעקב שניידר
יועץ אדריכלות	יועץ אדריכלות: יעקב שניידר
יועץ אדריכלות	יועץ אדריכלות: יעקב שניידר
יועץ אדריכלות	יועץ אדריכלות: יעקב שניידר

מנהל תכנון: יעקב שניידר  
מנהל תכנון: יעקב שניידר  
מנהל תכנון: יעקב שניידר

מנהל תכנון: יעקב שניידר  
מנהל תכנון: יעקב שניידר  
מנהל תכנון: יעקב שניידר

מנהל תכנון: יעקב שניידר  
מנהל תכנון: יעקב שניידר  
מנהל תכנון: יעקב שניידר

מנהל תכנון: יעקב שניידר  
מנהל תכנון: יעקב שניידר  
מנהל תכנון: יעקב שניידר