

### תכנית מסי ג/19349

תחום עילית חדש - עין מאהל

אזור והיקף	סכנת רשימה	מנת תוכנית	אופי התכנית
למעלה מהיקף	עדה מיוחדת	תכנית פיתוח תכנית שכונת ויתן	אופי התכנית

מחוז: הרצליה  
רשות מקומית: עיריית נצרת עילית  
שטח התכנית: 11,480 מ"ר  
קנה מידה: 1:600, 1:1250

גוש	מספר תעודת זהות	תחום תעודת זהות	חתימת מודד
16942	172	---	---
16939	1319	---	---
16943	---	---	---

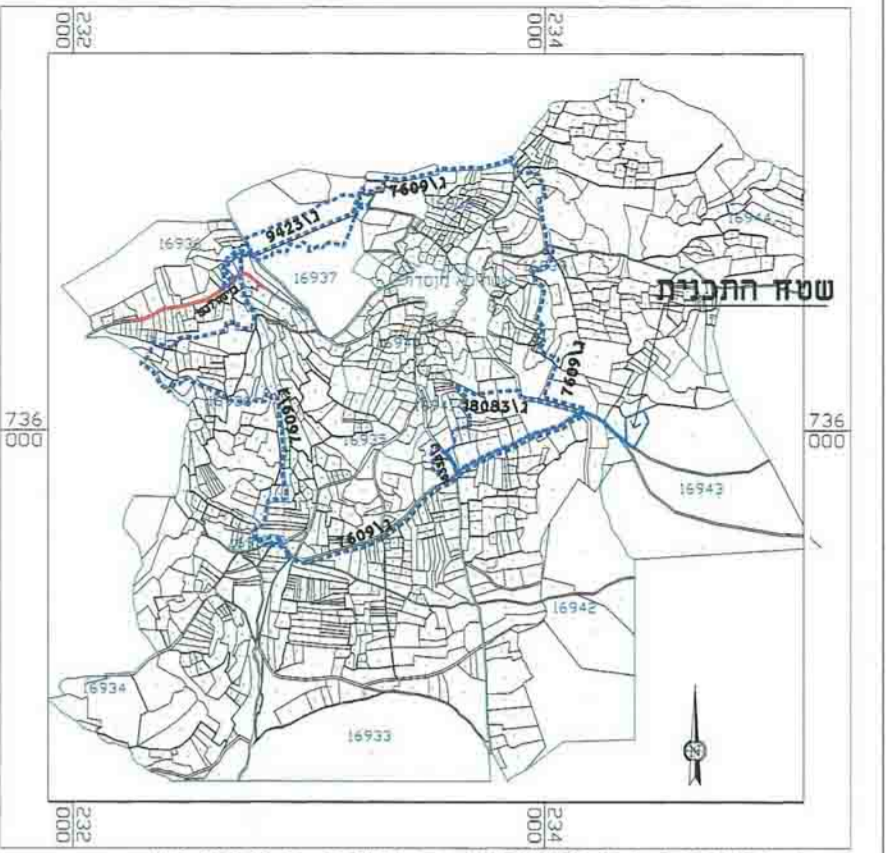
חתימת מוסד התכנון:

שמות והתימות:
יוזם התכנית
בעל חוביות במרקם
מניח התכנית
עורך התכנית
מודד

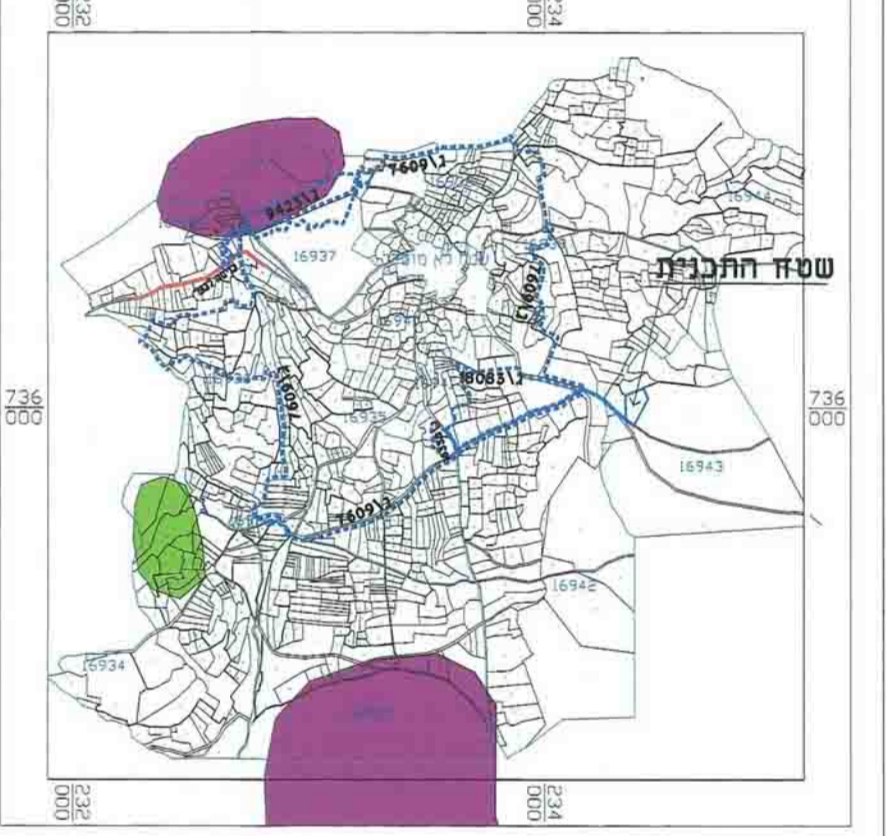
שמות והתימות:	
יוזם התכנית	מ.מ. עין מאהל
בעל חוביות במרקם	מ.מ. עין מאהל כביש ראש
מניח התכנית	מ.מ. עין מאהל
עורך התכנית	מ.מ. עין מאהל
מודד	מ.מ. עין מאהל

הרשיון להקמת התכנית מתבצע בנפרד מן הרשיון להקמת המבנים והתשתיות הנלוות לה. הרשיון להקמת המבנים והתשתיות הנלוות לה יינתן על ידי הרשות המקומית בהתאם לתוכנית המבנים והתשתיות הנלוות לה.

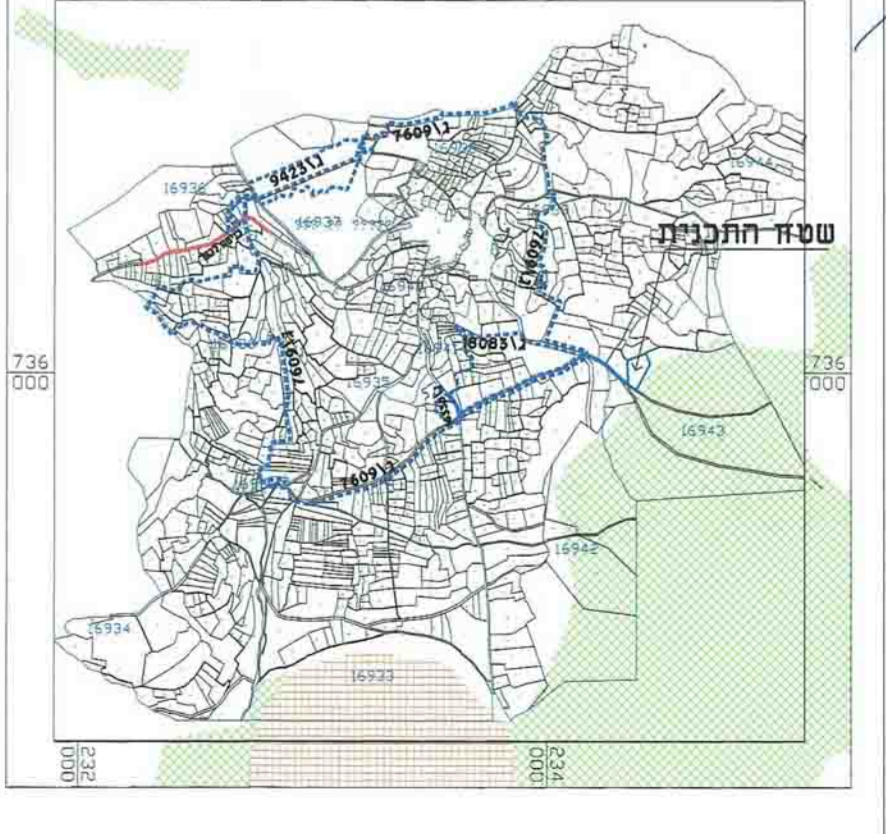
שם היזם: מ.מ. עין מאהל  
מספר תעודת זהות: 1025  
חתימת היזם: 10/10/2012



תרשים התמצאות קנ"מ 1:20000



תרשים התמצאות קנ"מ 1:20000



תרשים התמצאות קנ"מ 1:20000



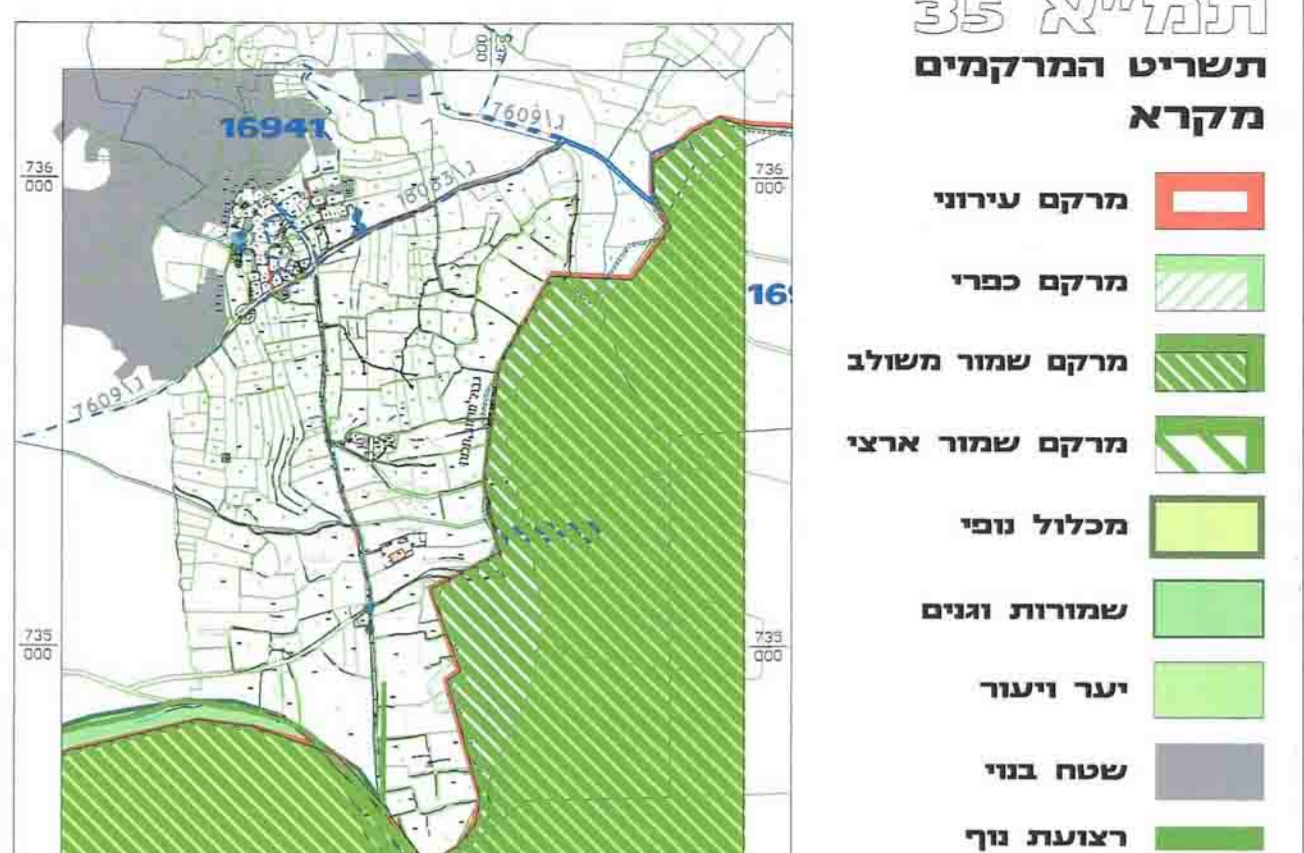
תרשים התמצאות קנ"מ 1:20000



תרשים התמצאות קנ"מ 1:20000



תרשים התמצאות קנ"מ 1:20000



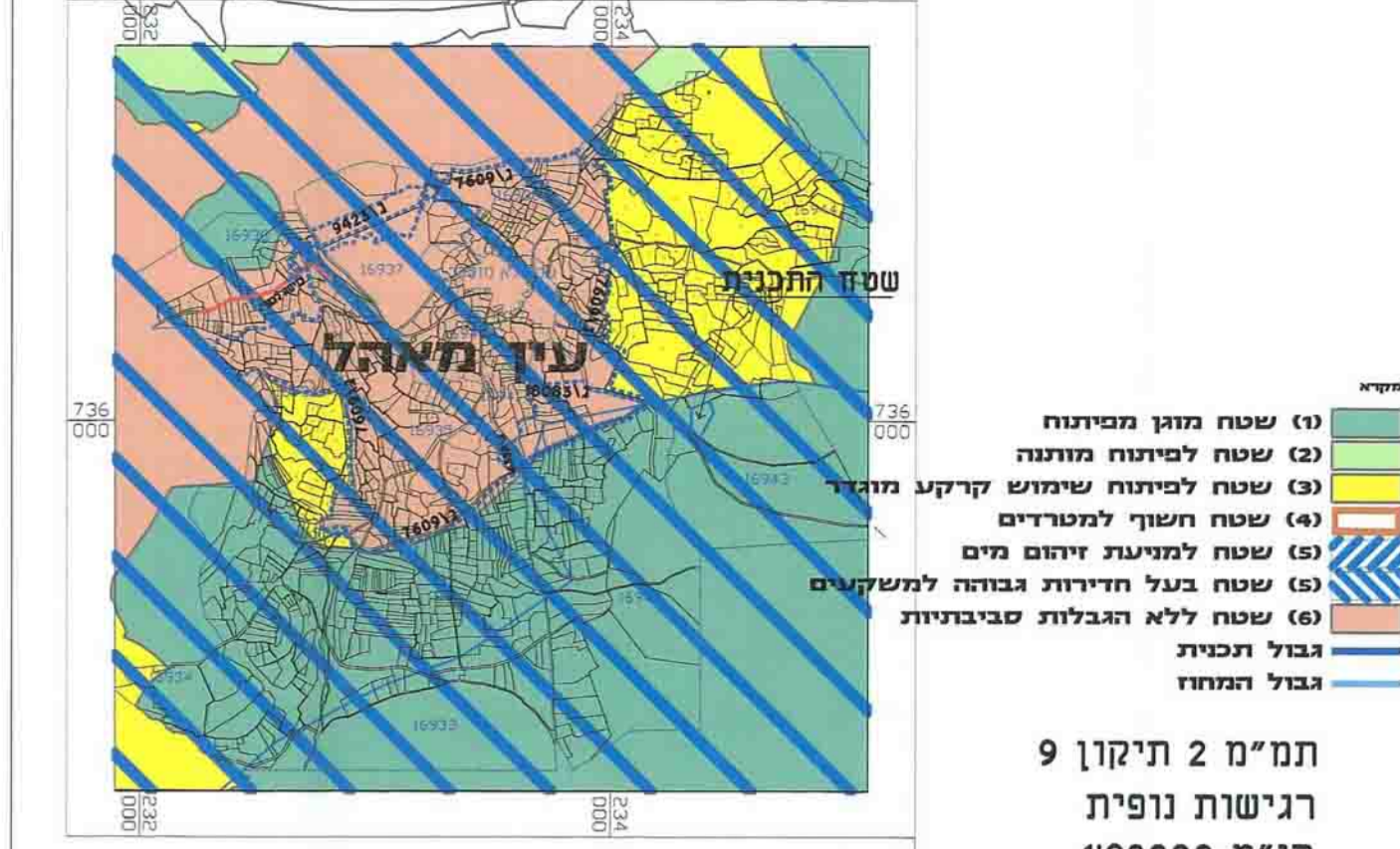
תרשים התמצאות קנ"מ 1:10000



תרשים התמצאות קנ"מ 1:10000



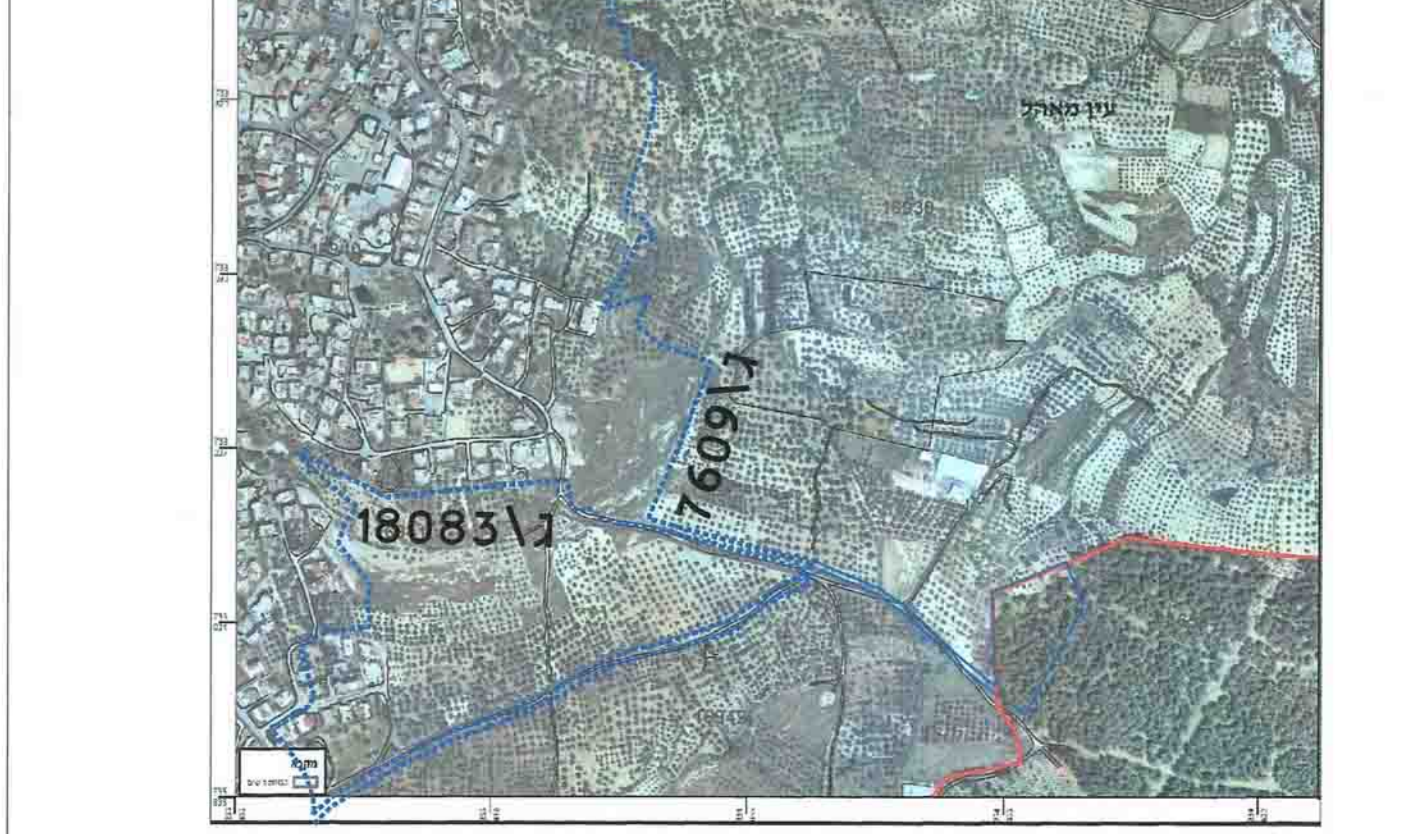
תרשים התמצאות קנ"מ 1:10000



תרשים התמצאות קנ"מ 1:20000



תרשים התמצאות קנ"מ 1:20000



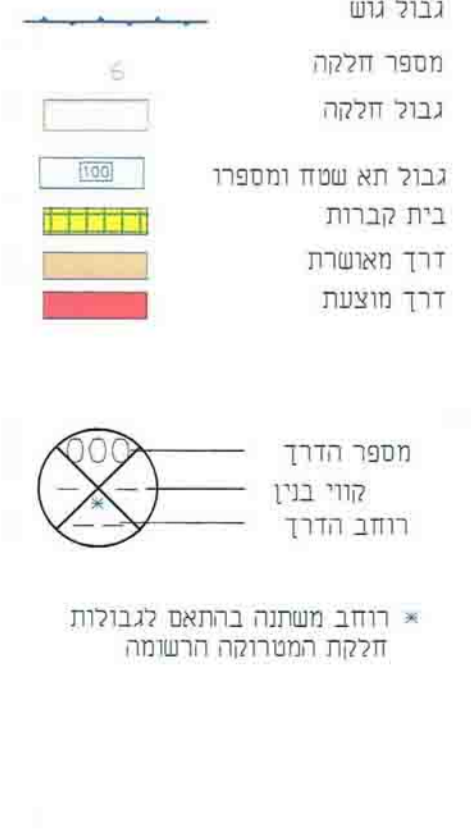
תרשים התמצאות קנ"מ 1:5000



תרשים התמצאות קנ"מ 1:20000



תרשים התמצאות קנ"מ 1:20000



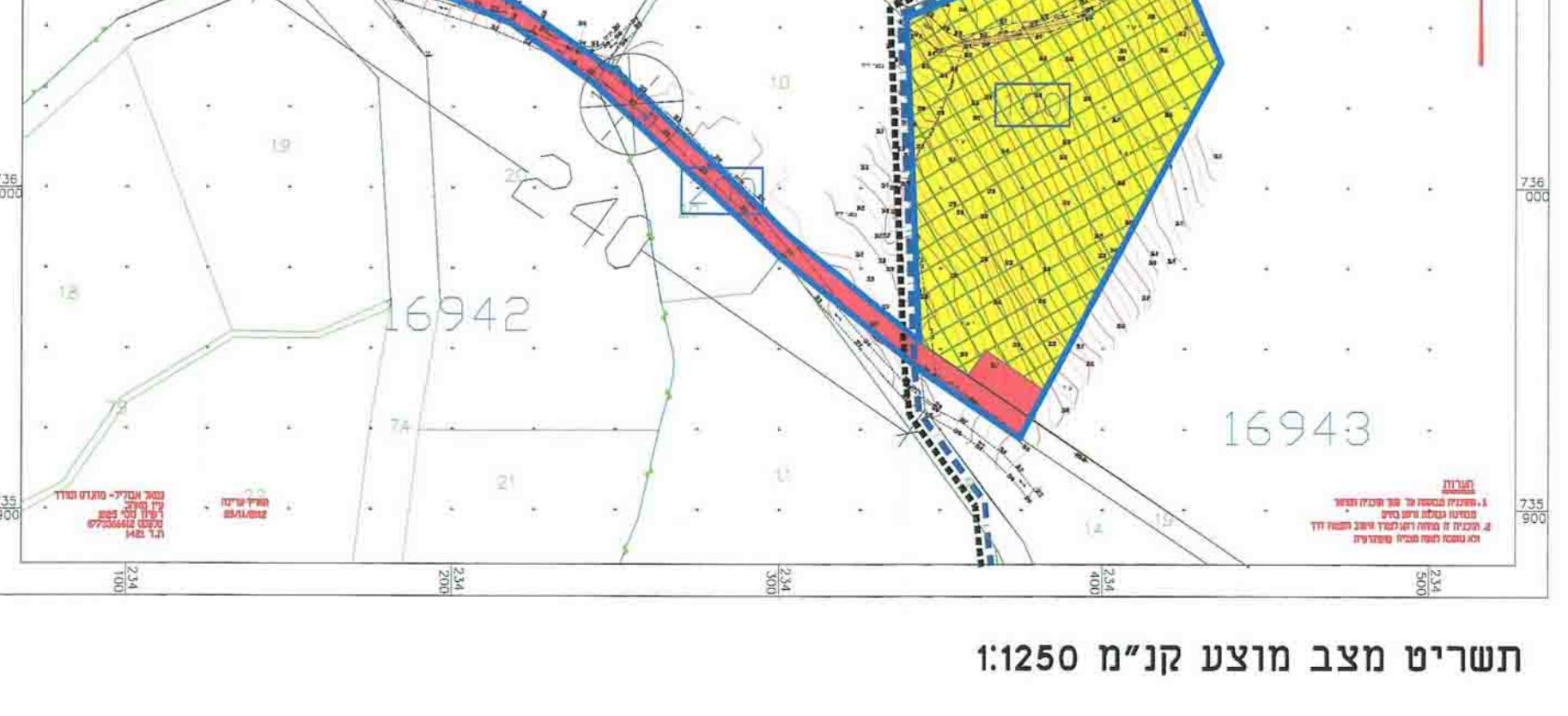
תרשים התמצאות קנ"מ 1:20000



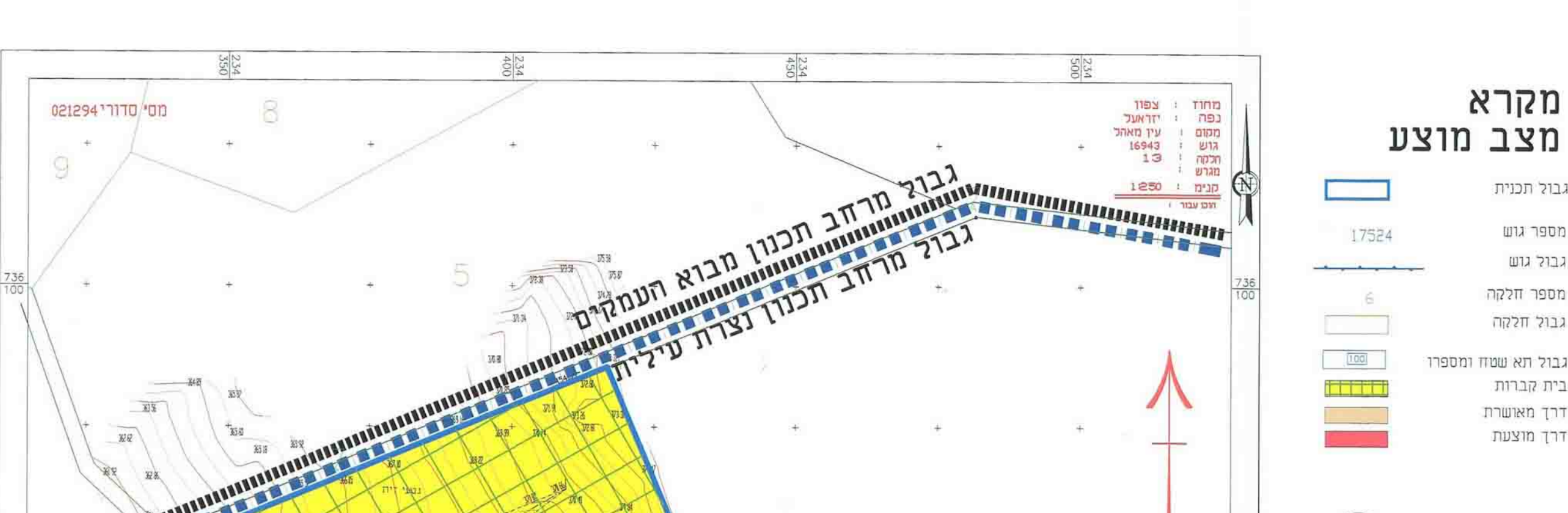
תרשים התמצאות קנ"מ 1:1250



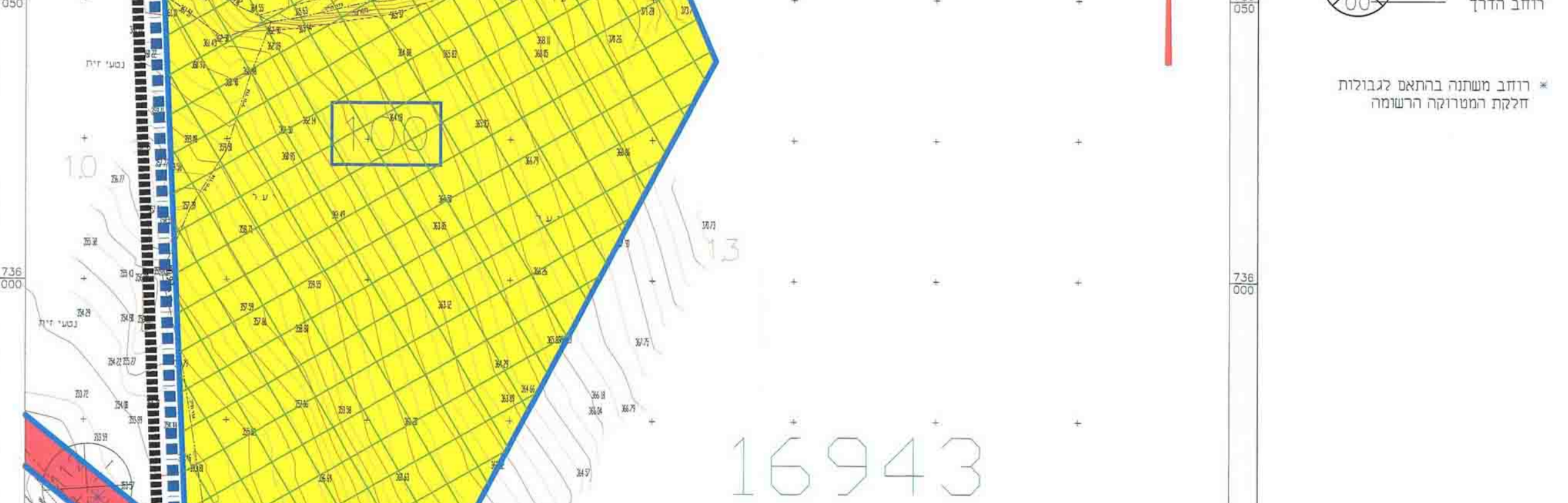
תרשים התמצאות קנ"מ 1:1250



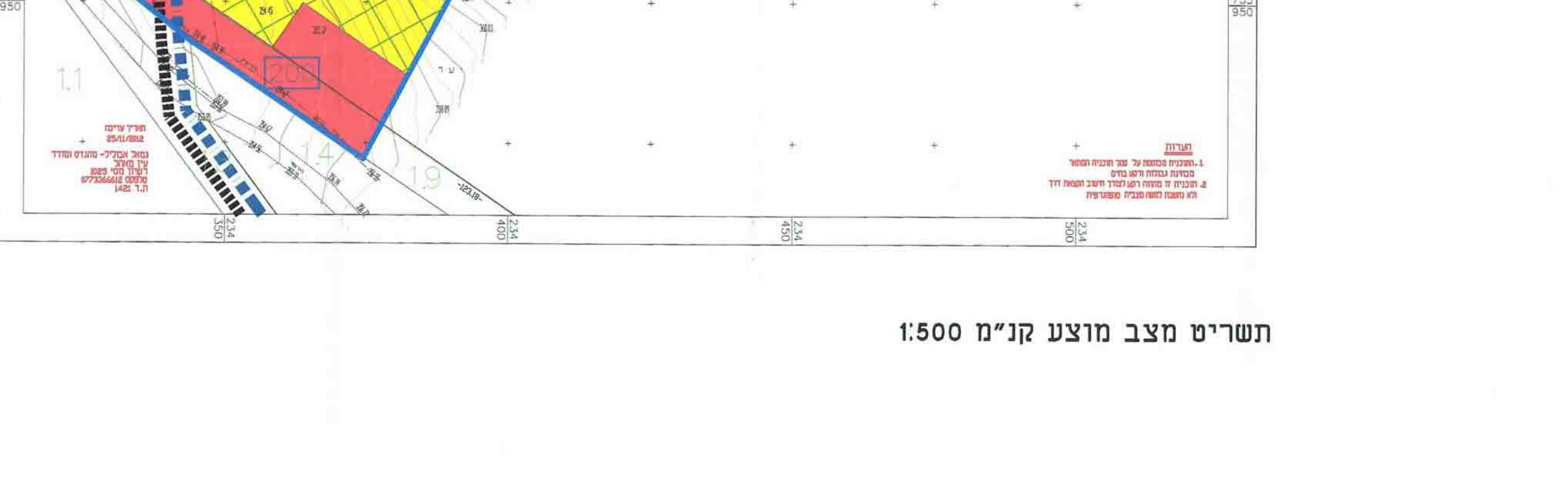
תרשים התמצאות קנ"מ 1:1250



תרשים התמצאות קנ"מ 1:500



תרשים התמצאות קנ"מ 1:500



תרשים התמצאות קנ"מ 1:500