

תכנית ג-19857

הגדלת זכויות בניה וקביעת חוראות נצרת עילית - רח' יזרעאל

תשריט

איחוד וחלוקה	סוכות ראשית	חיתורים או הרשאות
ללא איחוד וחלוקה	עדה מחוזית	תכנית שמכחה ניתן להציג חיתום או הרשאות

מחוז:	הצפון
מרחב תכנון מקומי:	נצרת עילית
רשות מקומית:	נצרת עילית
שטח התכנית:	0.837 דונם
קנה מידה:	1:500

גושים וחלקות בתכנית:

גוש	סוג הגוש	חלקות בשלמותן	חלקי חלקות
16555	מוסדר		147
17835	מוסדר		76

חותמות מנדד:

הודעה על אישור הכניסה מס' 49857
 פורסמה בלוקטור התקשורת מס' 49857
 מס' 49857

משרד הפנים מחוז צפון
 אוטונומיה ופיתוח תעשיית 1965
 חתומה: **כמאל זועבי**
 מודד מס' 879 ר.מ.

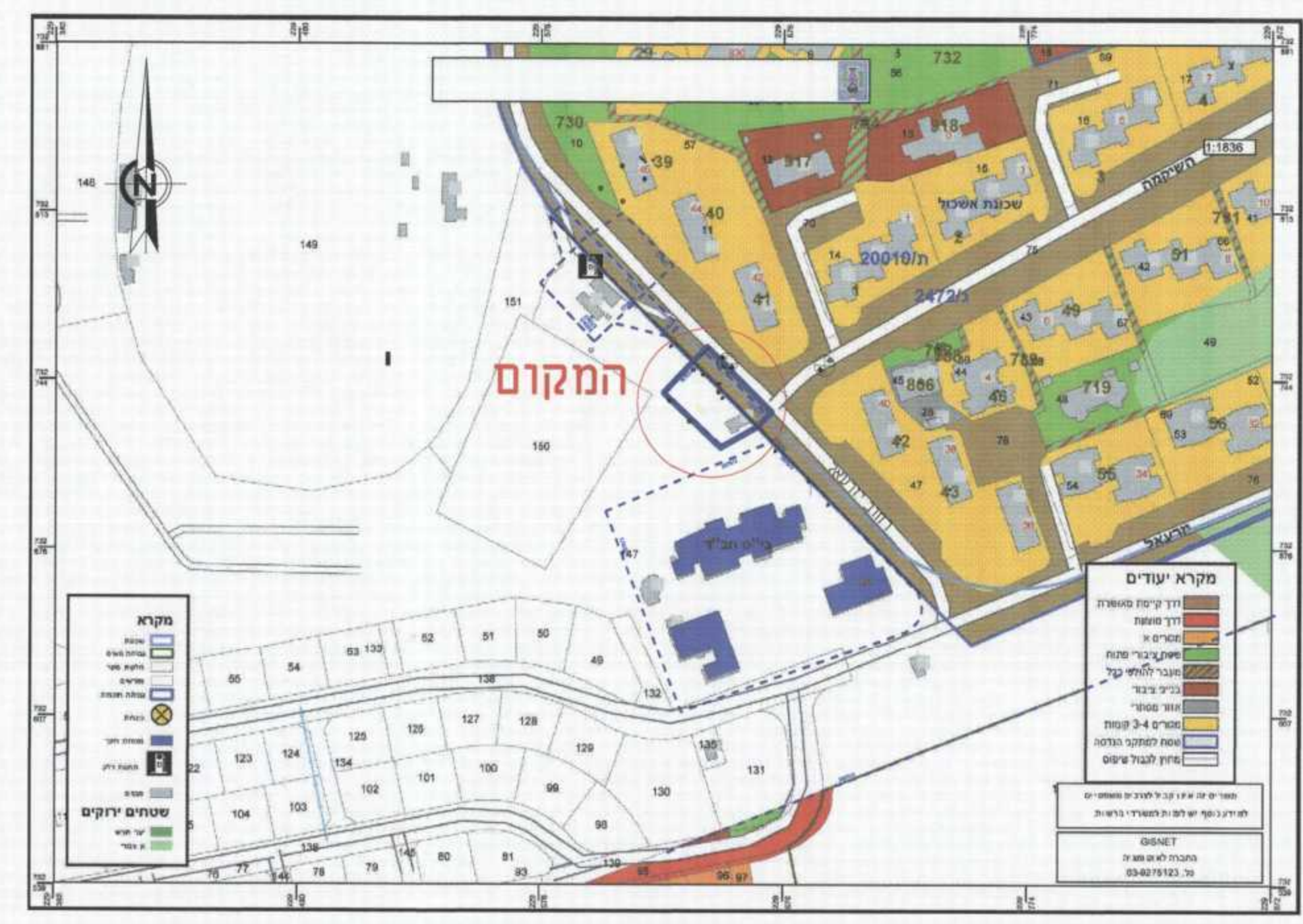
שלב: למתן חוקה מהדורה: 1 תאריך: 01.05.2013

שמות וחתימות:

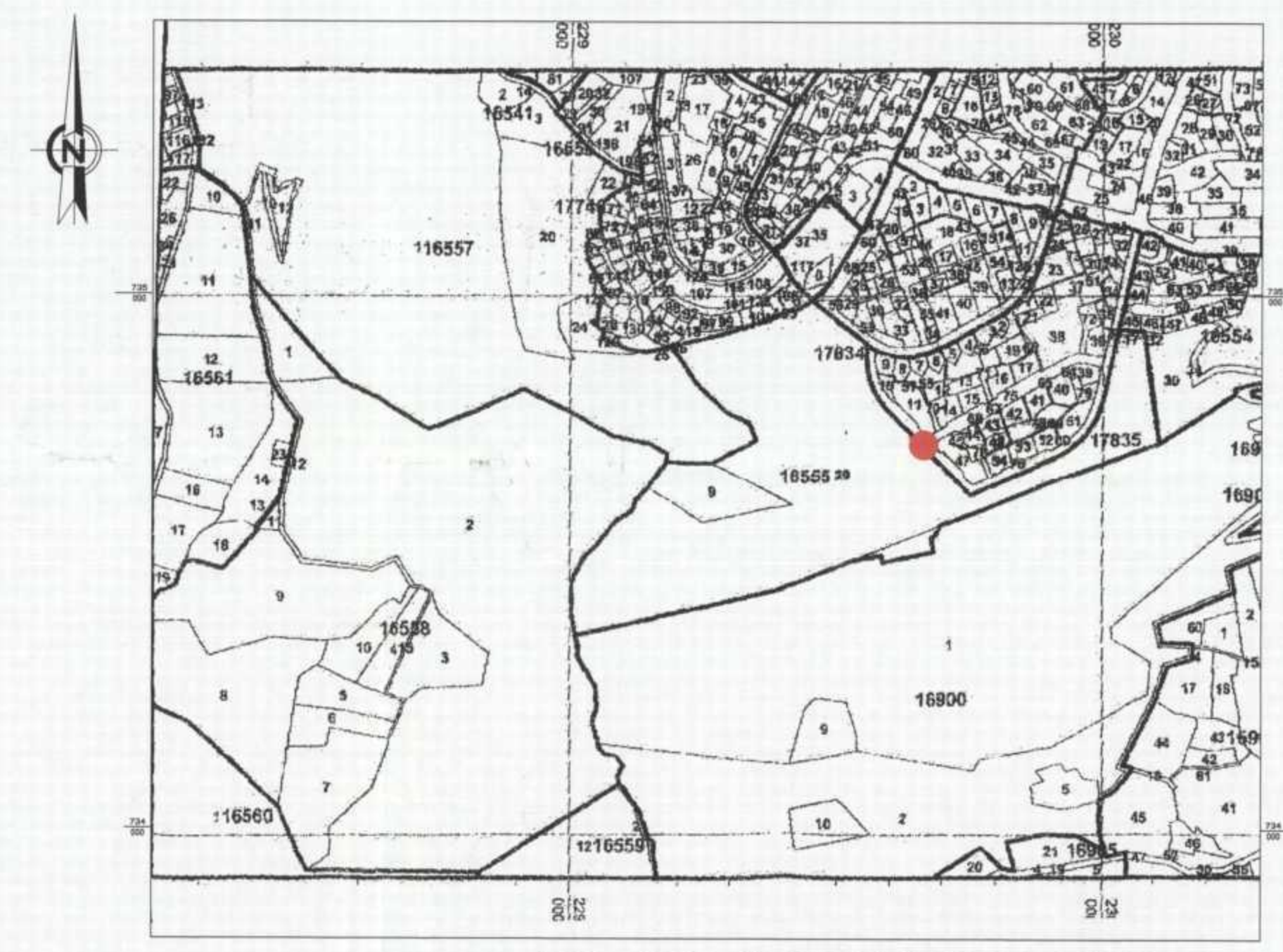
מגיש התכנית	ריאנה מיכאלי
מגיש התכנית	נירית נצרת עילית
יזם בפועל	ריאנה מיכאלי
בעל הזכויות בקרקע	מינהל מקרקעי ישראל
נורד התכנית	ג'יכיל אדריכלים
מודד	כמאל זועבי

הצהרת מודד

הרני פורר כחא כי מידת הפה הפוטנציאל/מבני המרהוה רקה לחוכנית ונערכה על ידי ביום: 21.10.2012 והיא הוכנה לפי הוראות נוהל מבוא ובקשם להוראות החוק ולחוקת המודדים שבחוקה. דיוק הקו הכחול והקדסם: **ג'יכיל אדריכלים** ברמה אנישית מלאה כמות חצי (מטל וקו הכחול).
 כמאל זועבי
 שם המודד: מס' 879 ר.מ.
 21.10.2012
 1 תאריך:



תרשים סביבה קנ"מ 1:2000

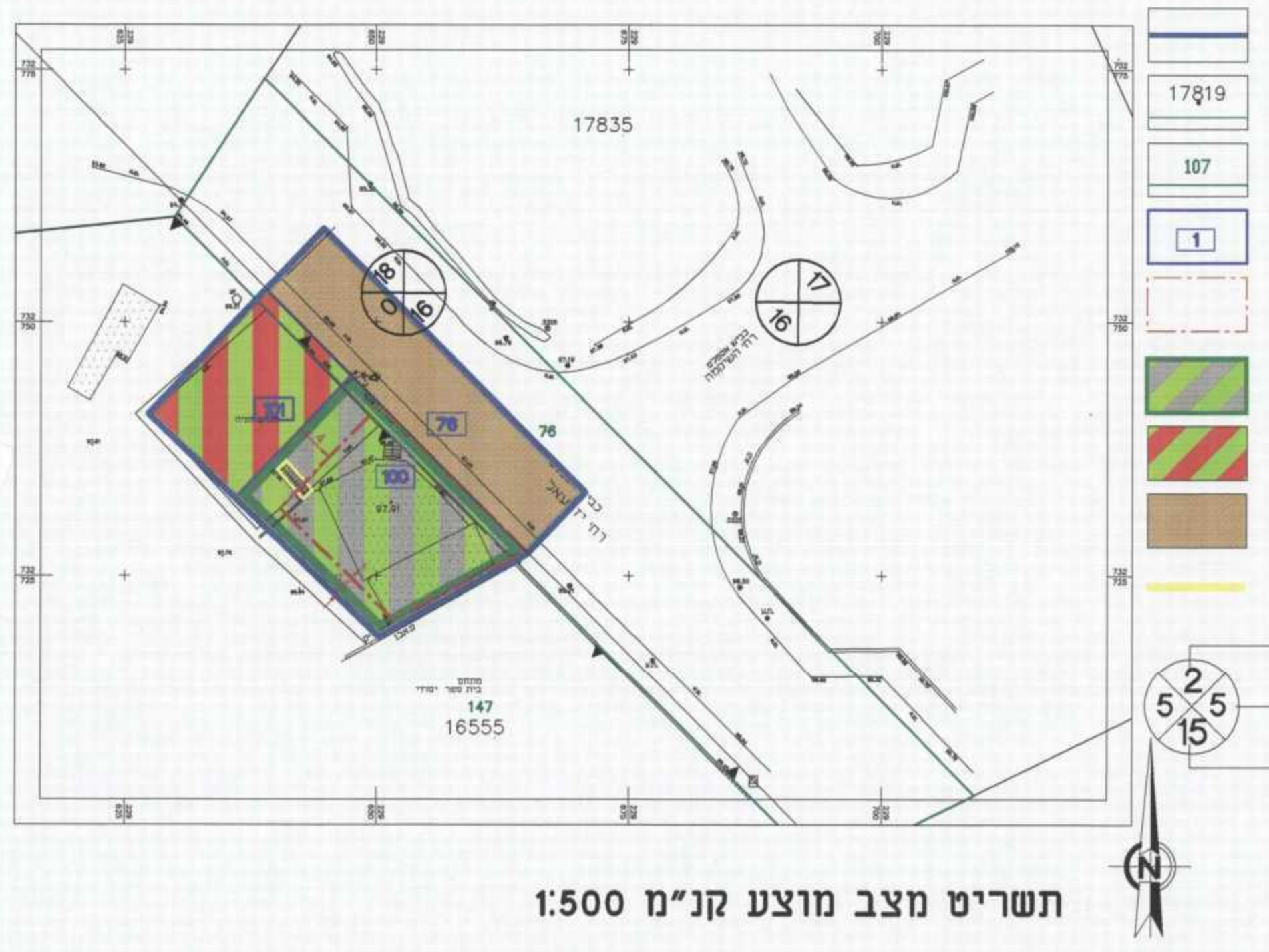


תרשים סביבה קנ"מ 1:10 000



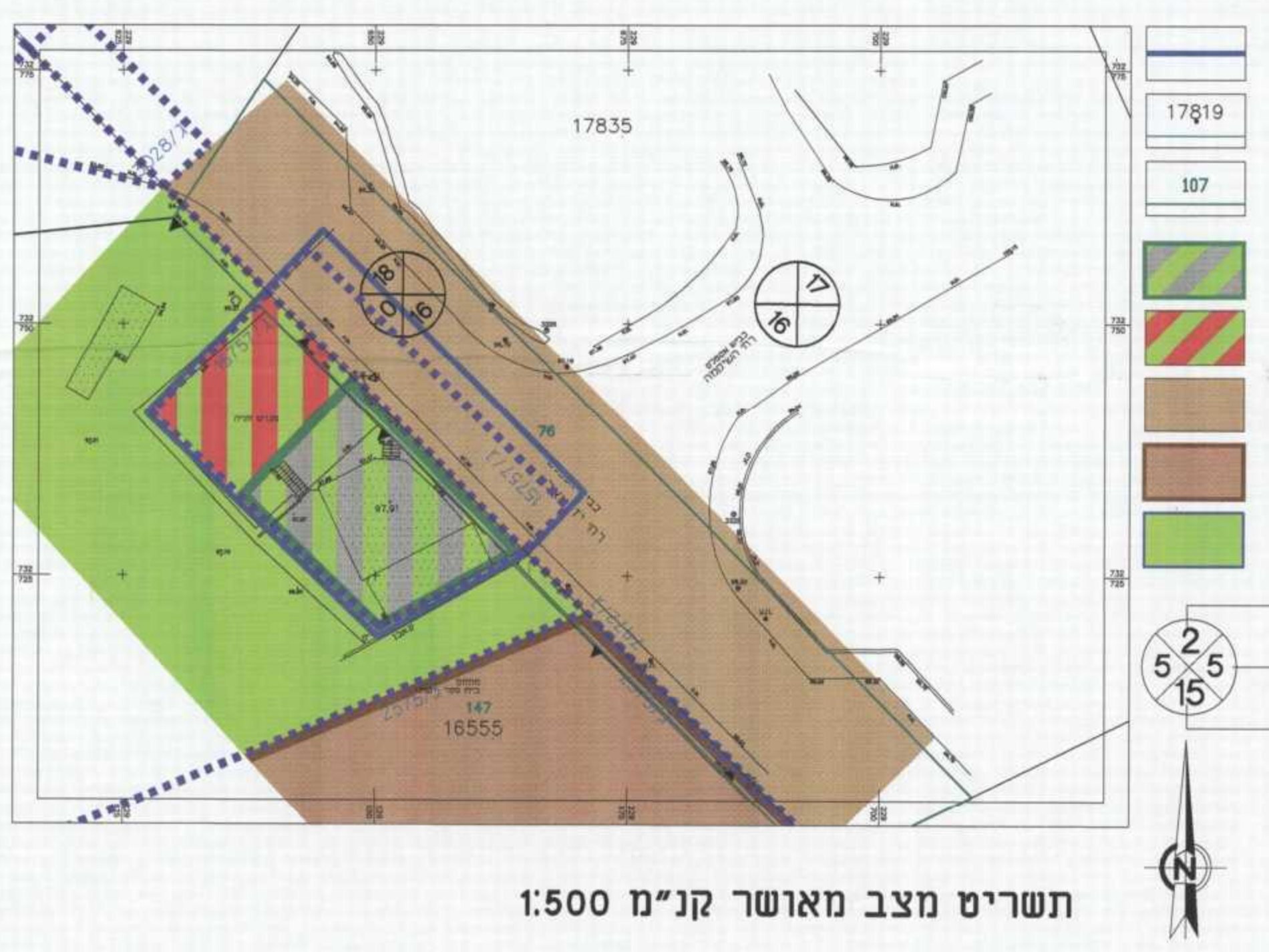
תרשים סביבה ע"פ תמא 8 קנ"מ 1:50 000

מקרא מצב מוצע

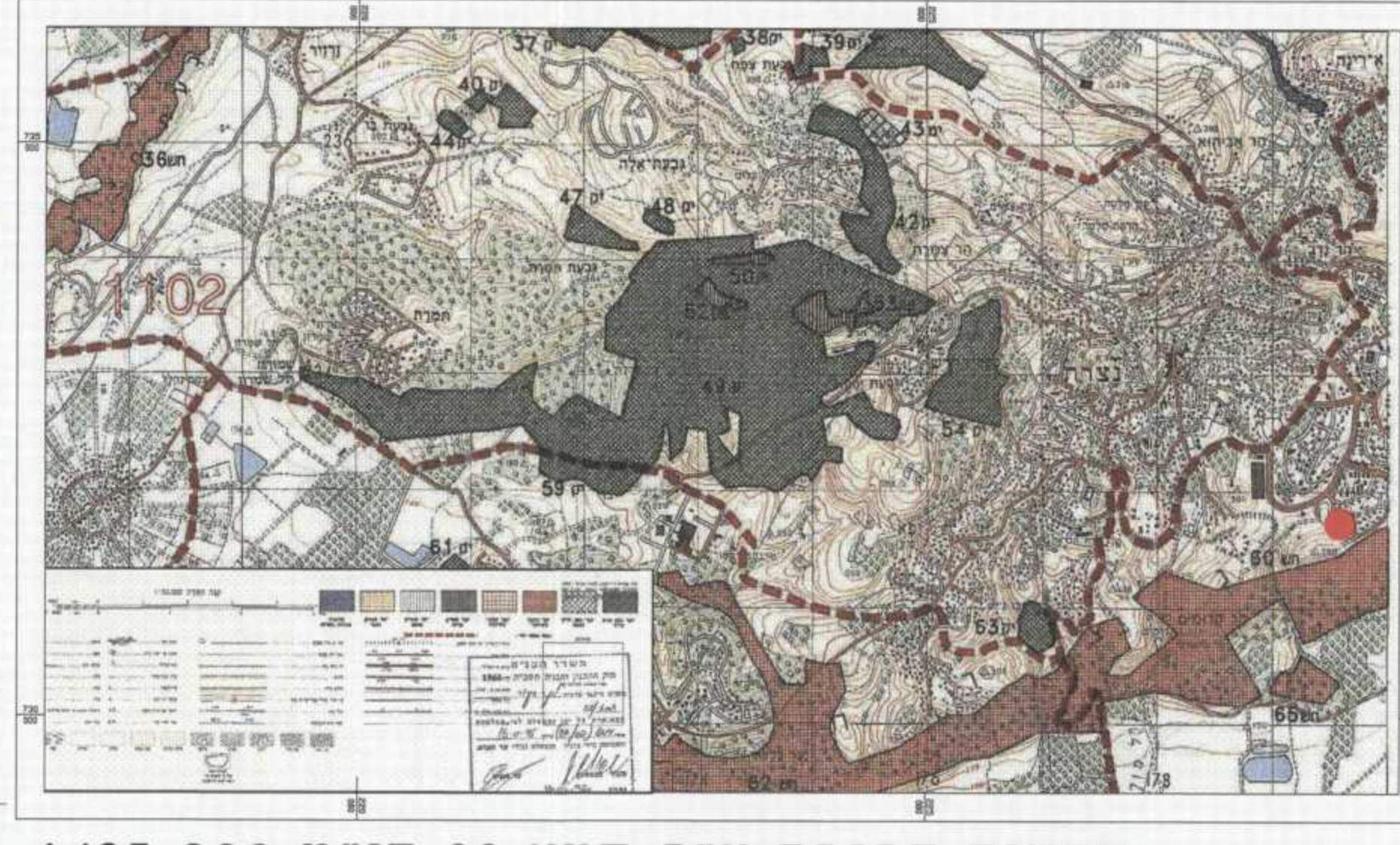


תשריט מצב מוצע קנ"מ 1:500

מקרא מצב מאושר



תשריט מצב מאושר קנ"מ 1:500



תרשים סביבה ע"פ תמא 22 קנ"מ 1:25 000