

תכנית מס' 3108/א: שגלמק/3108

מעוזה מקומית שעב
תכנית מפורטת : שג/מק/3108
שטח בסיס בניין לפי שטח חצב חוצב

אזור חלוקה	סמכות ראויה	אפי תכנית
קמ	תכנית עילית	תכנית עילית

מחוז:	19732
מחוז חבלון מקומי:	19732
רשות מקומית:	19732
שטח תכנית:	698 מ"ר
קנה מידה:	1:250

שם	מס' גרעין	חלוקה במלוחות	חלקי חלוקה
19732	122		

חותמות מוסד התכנון:

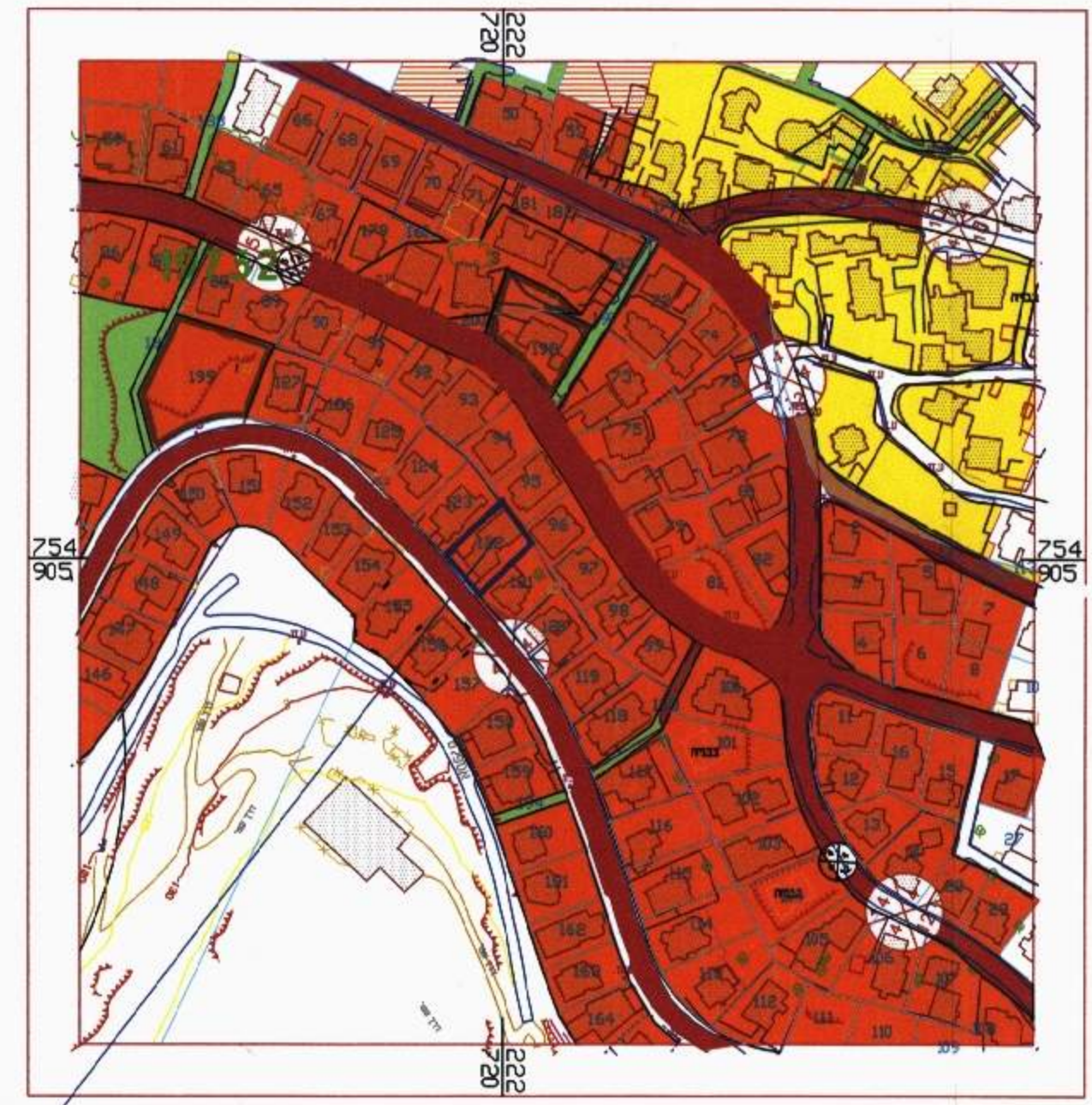
חוק התכנון והבניה החשפ"ח 1965
חוקיה הפקודתית לתכנון ובניה
תקנות התכנון
חוקה הפקודתית גישות ס"ס
חוקה הפקודתית גישות ס"ס
חוקה הפקודתית גישות ס"ס
חוקה הפקודתית גישות ס"ס
חוקה הפקודתית גישות ס"ס
חוקה הפקודתית גישות ס"ס
חוקה הפקודתית גישות ס"ס

שלב: הערה
מחזור: 2
תאריך: 1/11/2012

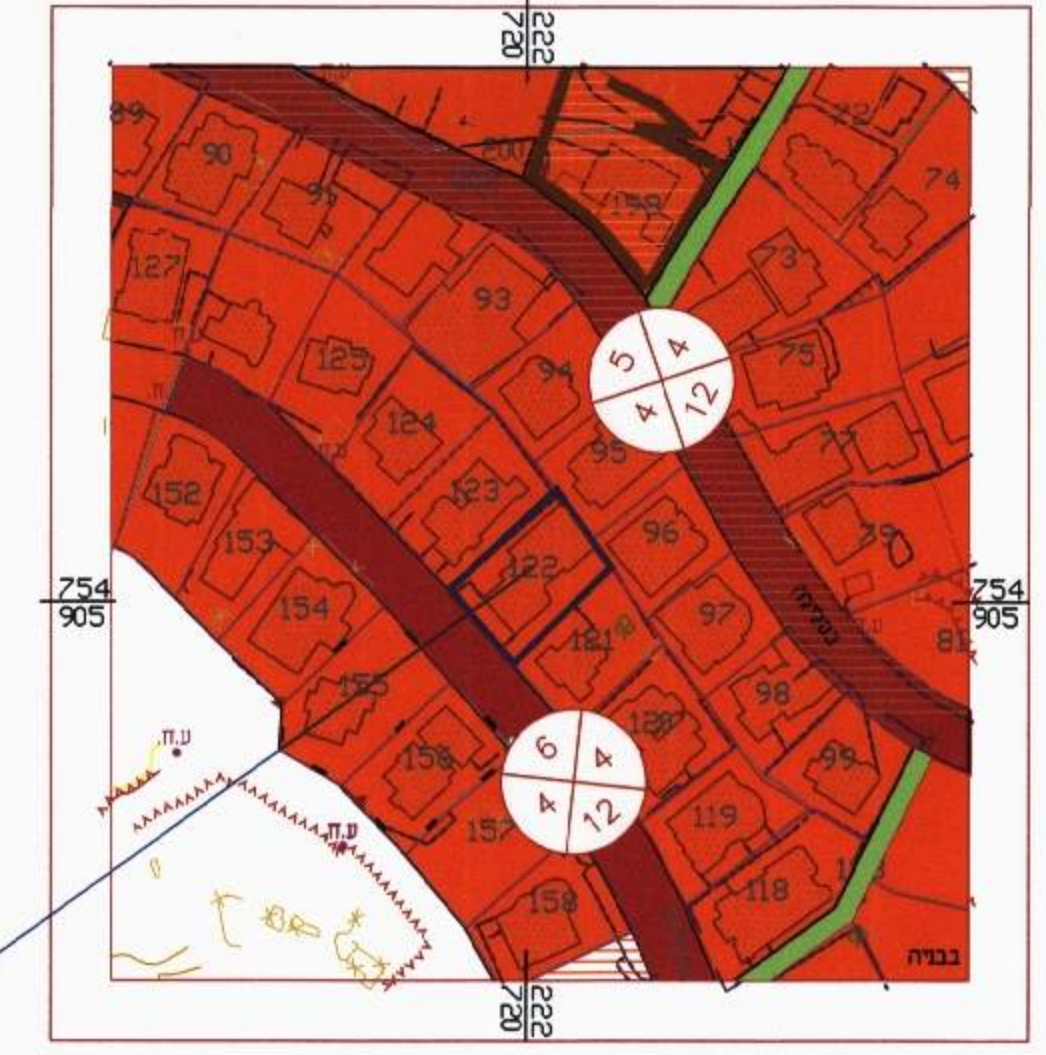
שמות וחותמות:

יועץ תכנית	חידוד יועץ תכ. 08222222 חידוד יועץ תכ. 08222222 חידוד יועץ תכ. 08222222
מנ"ש תכנית	שגלמק/3108 שגלמק/3108 שגלמק/3108
בעל תכנית	מס' חשפ"ח: 20000023 מס' חשפ"ח: 20000023 מס' חשפ"ח: 20000023
עורך תכנית	מס' חשפ"ח: 04998048 מס' חשפ"ח: 04998048 מס' חשפ"ח: 04998048

הצרת תמונה
חוק התכנון והבניה החשפ"ח 1965
חוקיה הפקודתית לתכנון ובניה
תקנות התכנון
חוקה הפקודתית גישות ס"ס
חוקה הפקודתית גישות ס"ס
חוקה הפקודתית גישות ס"ס
חוקה הפקודתית גישות ס"ס
חוקה הפקודתית גישות ס"ס
חוקה הפקודתית גישות ס"ס



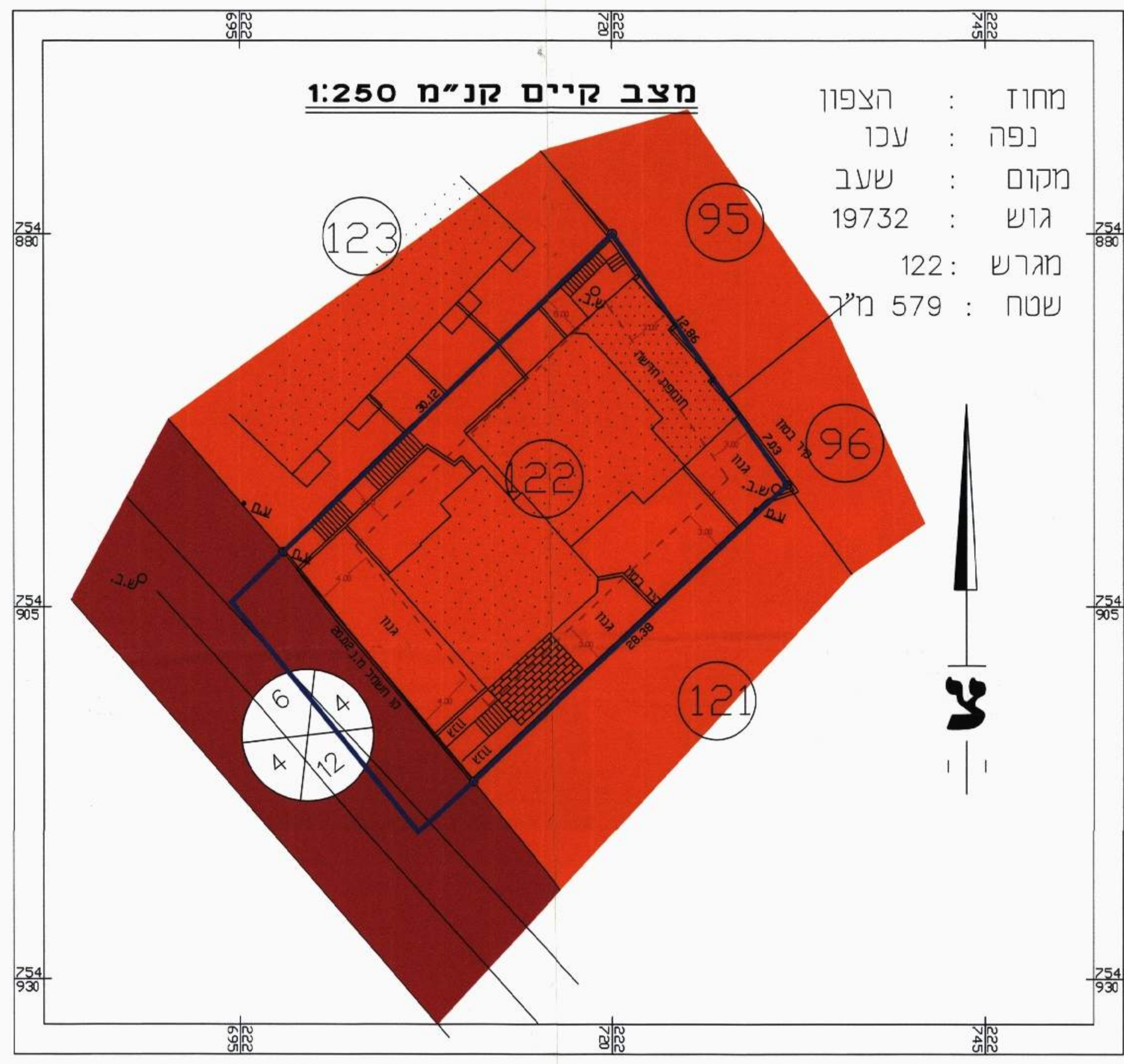
תרשים סביבה 1:10000 מקום התכנית לפי תכנית מאושרת ג-15565



תרשים סביבה 1:1250 מקום התכנית לפי תכנית מאושרת ג-15565

מצב מאושר

- גבול התכנית
- גבול תא שטח ומספרו
- מגורים 'א'
- דרך מאושרת
- קו בניה
- בניה קיימת
- מספר הדרך
- קו בניין
- רוחב הדרך



מחוז : הצפון
נפה : עכו
מקום : גוש 19732
מגרש : 122
שטח : 579 מ"ר

מקרא מצב מוצע

- גבול התכנית
- גבול תא שטח ומספרו
- מגורים 'ב'
- דרך מאושרת
- בניה קיימת
- קו בניה
- גבול חלקה ומספר רשומה
- מספר הדרך
- קו בניין
- רוחב הדרך



מחוז : הצפון
נפה : עכו
מקום : גוש 19732
מגרש : 122
שטח : 579 מ"ר