

# תכנית מס' ג/20275 נחף

תכנית שינוי יעוד ממגורים א' למגורים ומבנה ומסדות ציבור

## תשריט

### תכנית מפורטת

איחוד החלקה	מסכת ראשית	חיתום והרשאות
ללא איחוד החלקה	תכנית שמחזיקה ניתן להציג חיתום או הרשאות	

**מחזור:** צפון  
**מרחב תכנון מקומי:** בקעת בית הכרם  
**רשות מקומית:** מ.מ.נחף  
**שטח התכנית:** 707 מ"ר (מדידה גרפית)  
**קנה מידה:** 1 : 250

נושם וחלקות בתכנית:	גוש	סוג הגוש	חלקות בחלוקה	חלקי חלוקה
	19125	מוסדר	--	26,70,39

### חותמות מוסד התכנון:

משרד המגורים  
מחוז המרכז והדרום המזרחי  
תאריך: 12.12.13  
שם: יוסי אסמעייל  
מספר תעודת זהות: 2005297  
מספר תעודת זהות: 0577359534  
מספר תעודת זהות: 021857230  
מספר תעודת זהות: 0547744667

שלב: מתן תוקף מהדורה: 1 תאריך: 8-12-2013

### שמות וחתימות:

יום התכנית	שם	מספר תעודת זהות
12.12.13	יוסי אסמעייל	2005297

מניח התכנית	שם	מספר תעודת זהות
12.12.13	יוסי אסמעייל	2005297

בעל חזקיות במקרקע	שם	מספר תעודת זהות
12.12.13	יוסי אסמעייל	2005297

עורך התכנית	שם	מספר תעודת זהות
12.12.13	יוסי אסמעייל	2005297

מודד	שם	מספר תעודת זהות
12.12.13	יוסי אסמעייל	2005297

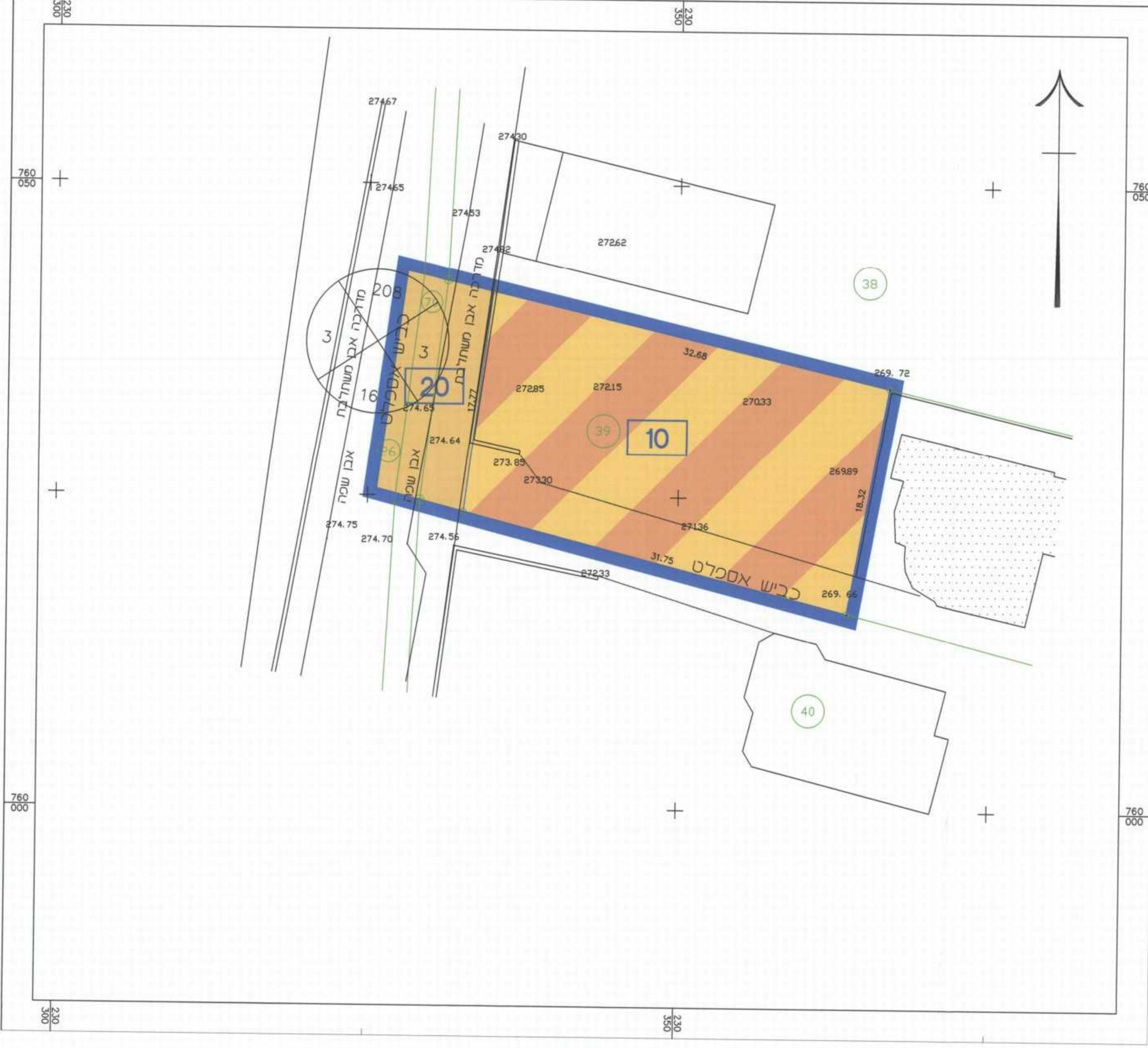
הריני מצהיר בזות כי מדידת המפה הטופוגרפית/המצבית המהווה רקע לתכנית זו, נערכה על ידי ביום 12.12.13 והיא הוכנה לפי הוראות נוהל מב"ת ובהתאם להוראות החוק ולתקנות המודדים שבתוקף דיוק המו החכוך וקודסט: מדידה גרפית/קו כחול (בבבד) ברמה אנליטית/מדידה אנליטית מנאה ברמת תצ"ד (כולל המו החכוך)

יוסי אסמעייל  
שם המודד: 818  
מס' רישון: חתימה  
תאריך: 12.12.13

הריני מצהיר בזות כי מדידת המפה הטופוגרפית/המצבית המהווה רקע לתכנית זו, נערכה על ידי ביום 12.12.13 והיא הוכנה לפי הוראות נוהל מב"ת ובהתאם להוראות החוק ולתקנות המודדים שבתוקף דיוק המו החכוך וקודסט: מדידה גרפית/קו כחול (בבבד) ברמה אנליטית/מדידה אנליטית מנאה ברמת תצ"ד (כולל המו החכוך)

יוסי אסמעייל  
שם המודד: 818  
מס' רישון: חתימה  
תאריך: 12.12.13

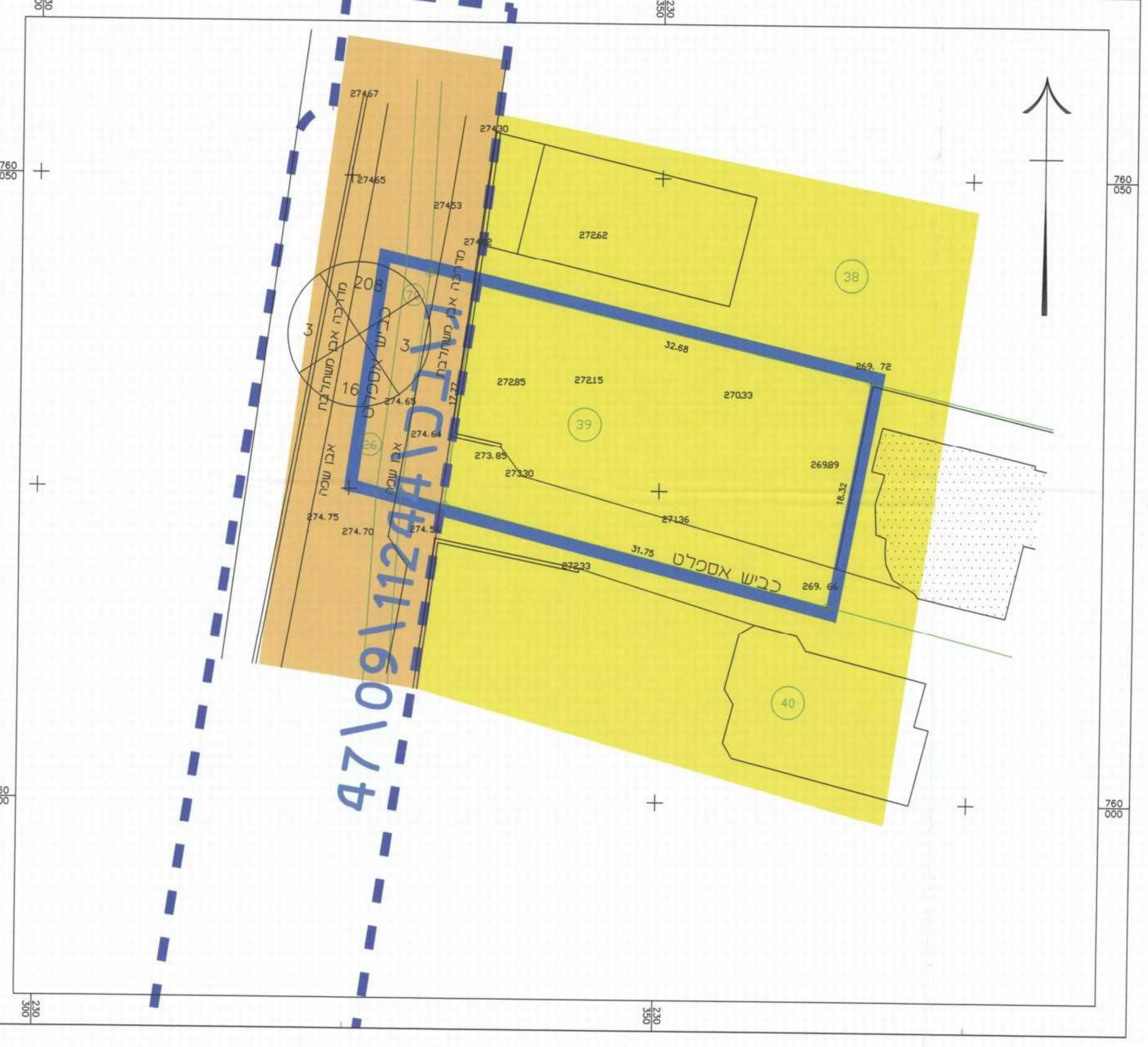
## מצב מוצע קנ"מ 1:250



### מקרא מצב מוצע

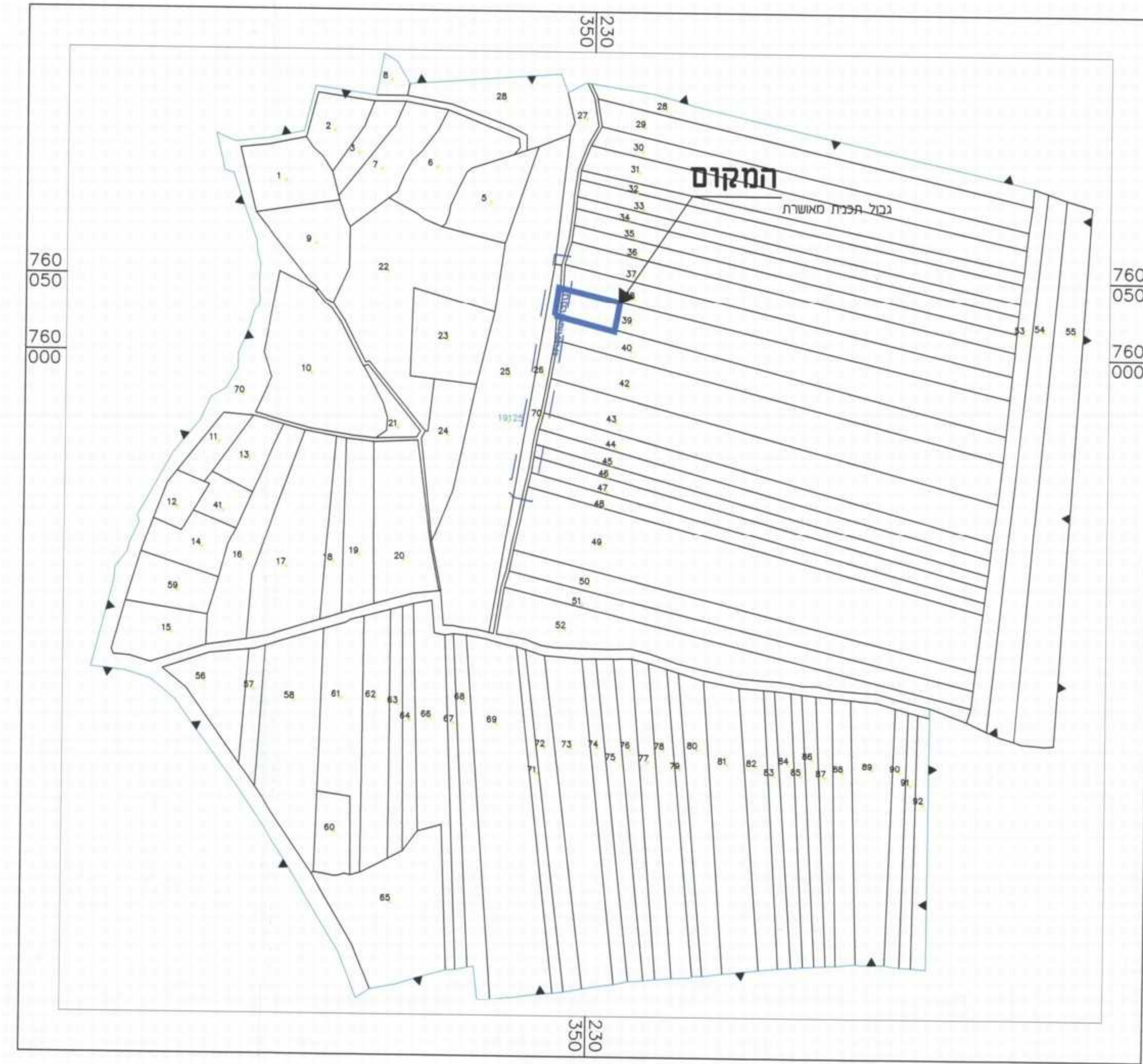
- גבול תכנית
- דרך מאושרת
- מגורים ומבנים ומוסדות ציבור
- גבול ומספר חלקה רשומה קיימת
- גבול תא שטח ומספרו
- מספר הדרך קו בניין רוחב הדרך

## מצב מאושר קנ"מ 1:250

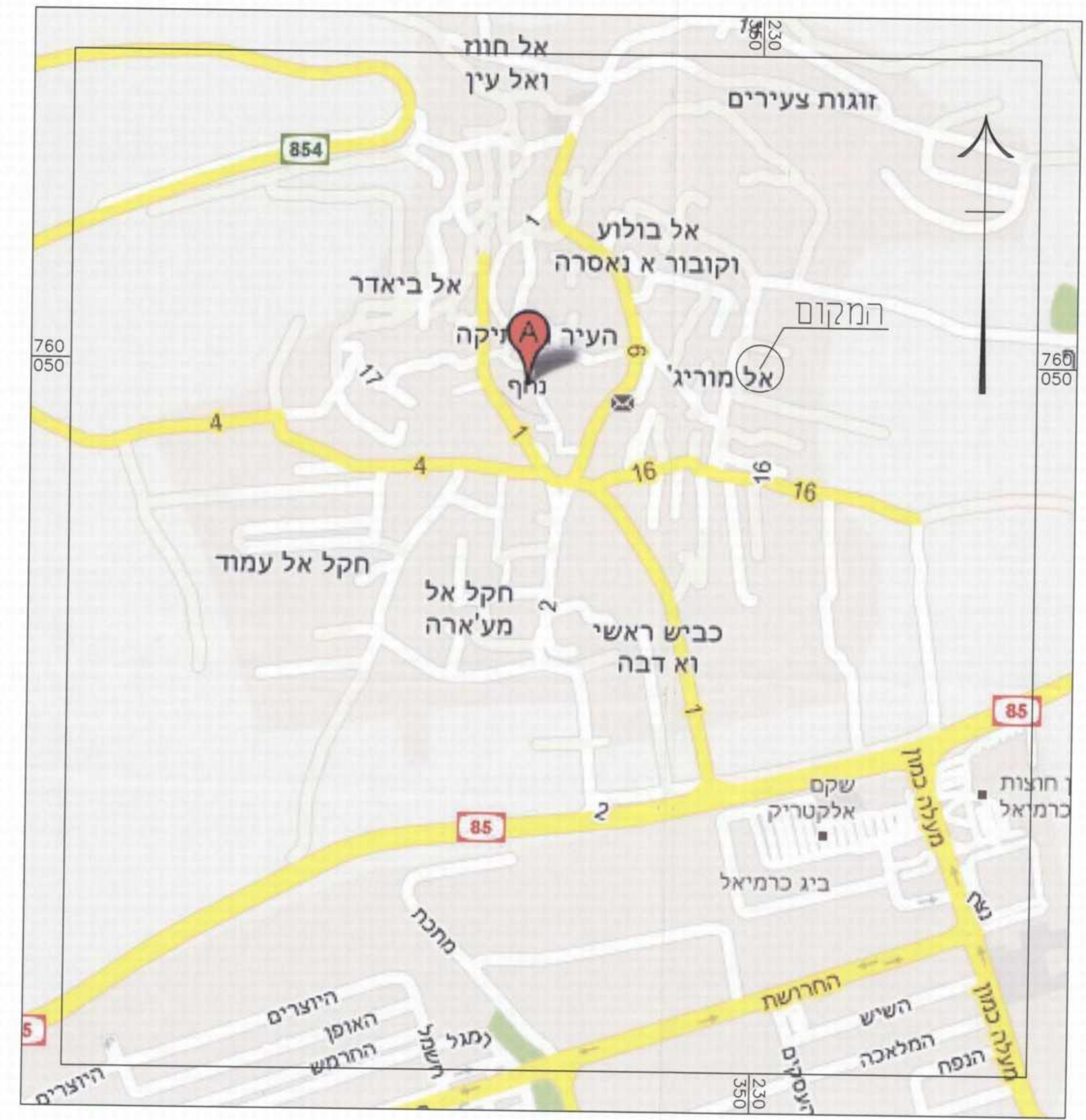


### מקרא מצב מאושר

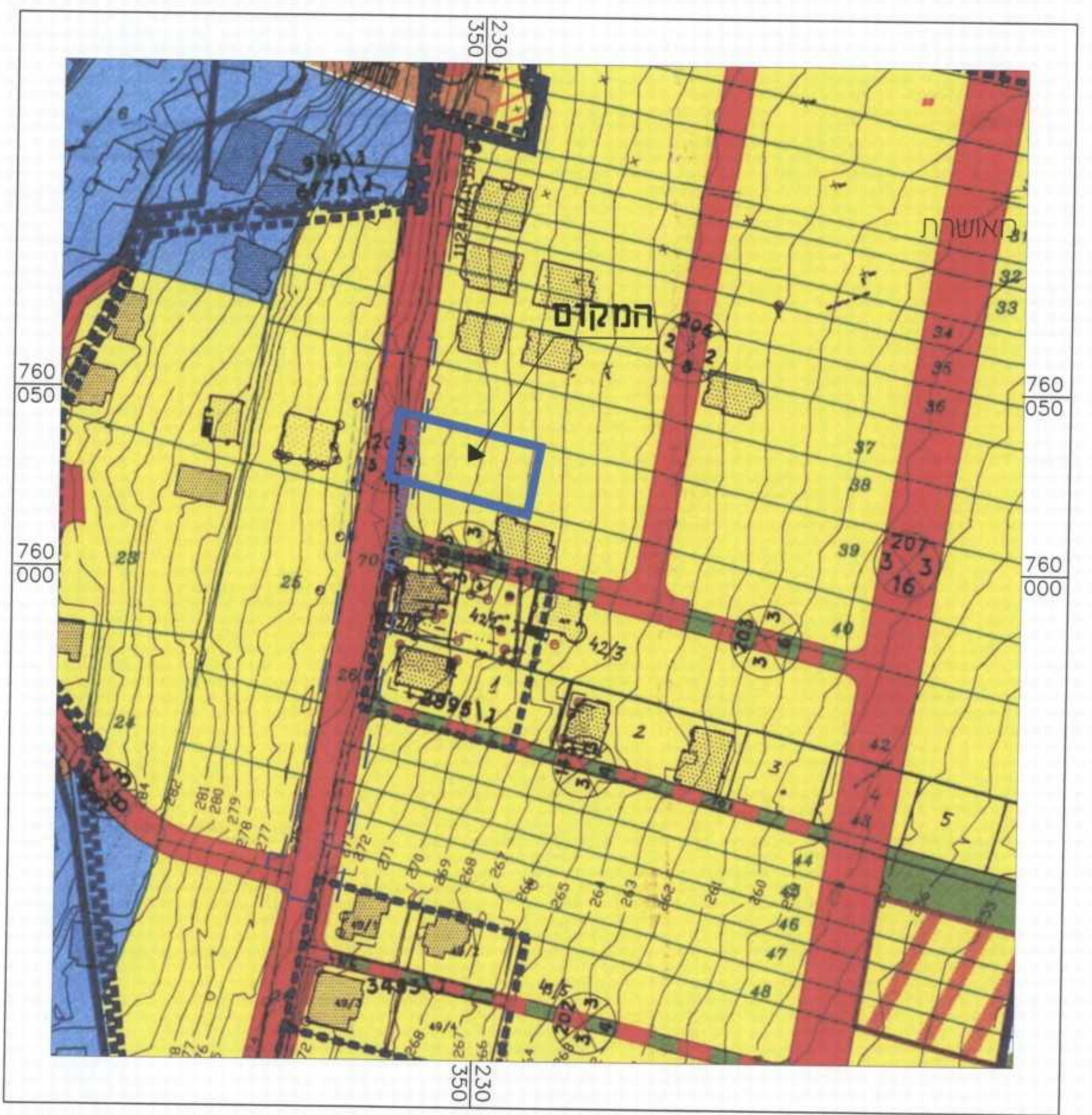
- גבול תכנית
- דרך מאושרת
- מגורים א'
- גבול ומספר חלקה רשומה קיימת
- גבול תכנית מאושרת
- מספר תכנית גבול מאושרת
- מספר הדרך קו בניין רוחב הדרך



תרשים התמצאות קנ"מ 1:2500



מפת התמצאות כללית



תרשים טביבה קרובה ע"פ תכנית מס' ג/1244 קנ"מ 1:1250