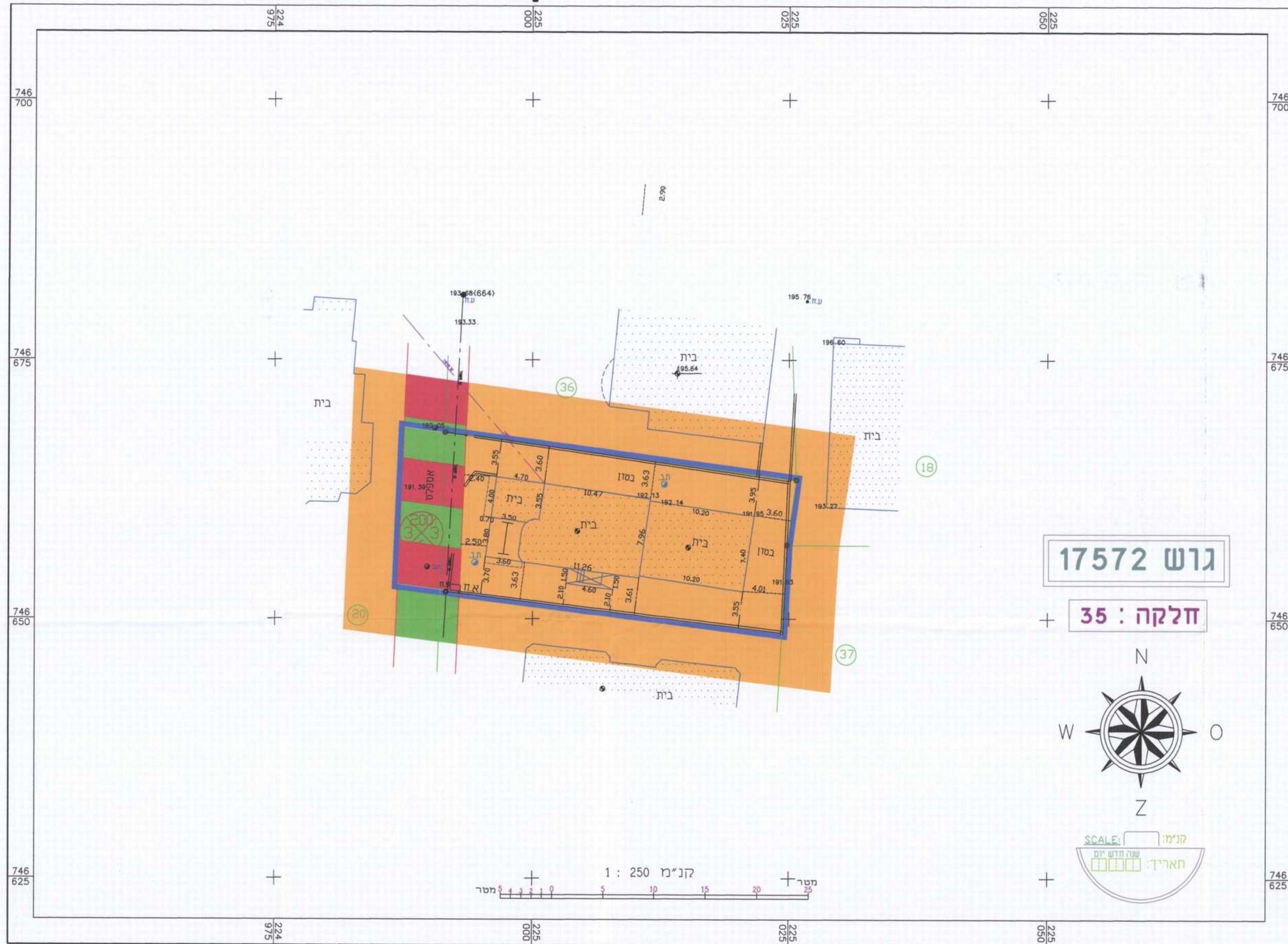


# מצב מאושר קנ"מ 1:250



**גוש 17572**  
**חלקה : 35**



קנ"מ 1 : 250  
מטר

מצב מאושר קנ"מ 1:250

## מקרא מצב מאושר

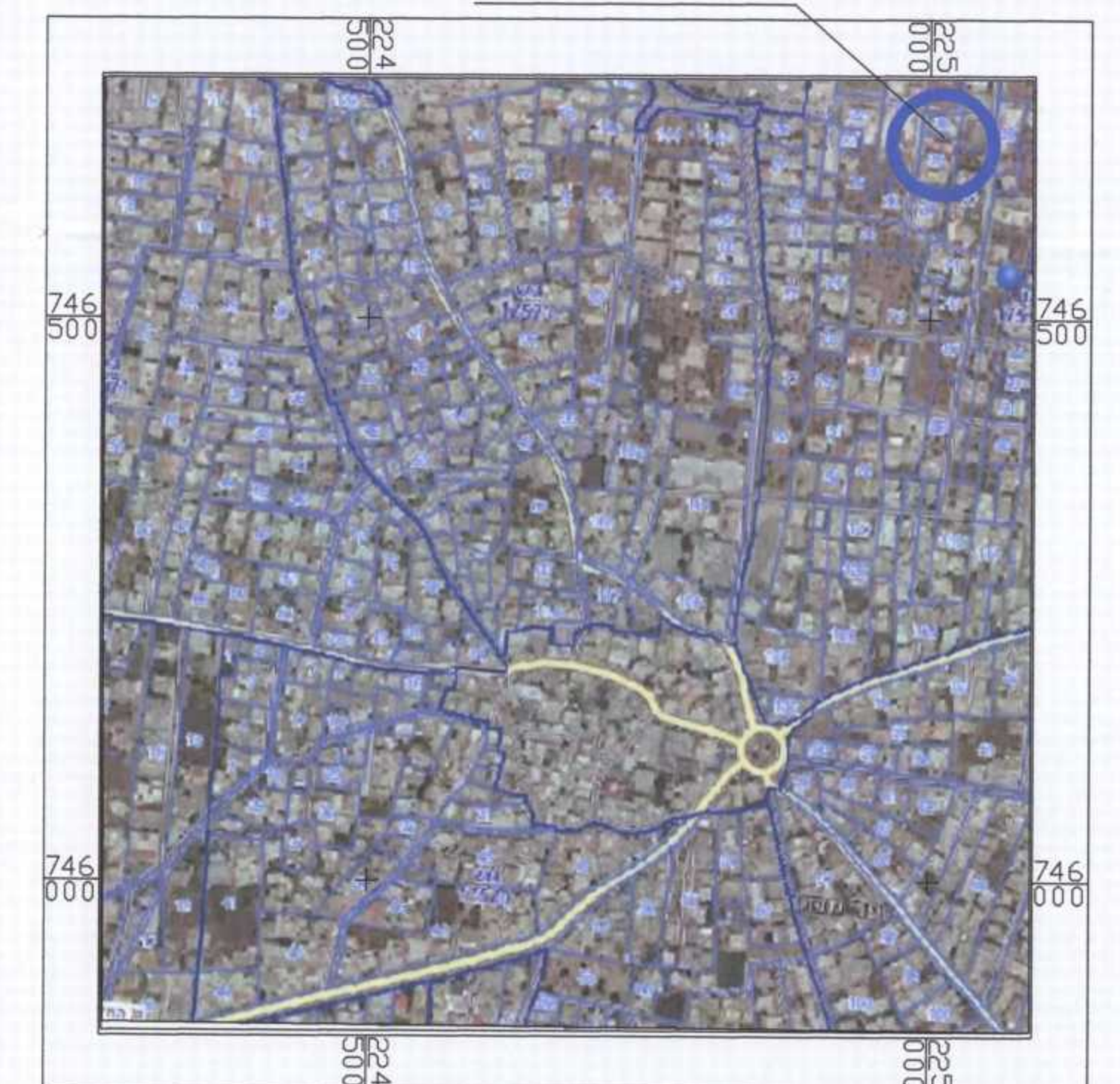
- גבול התכנית
- גבול גוש ומספרו 17572
- גבול חלקה ומספרה 35
- דרך גישה משולבת
- מגורים א' לפי ג/7735
- מס' הדרך
- קו בניין
- רוחב הדרך

## המקום



תרשים סביבה לפי ג/7735  
קנ"מ 1:1250

## המקום



תרשים התמצאות קנ"מ 1:5000

מיטל התכנון מתווה גמור  
חוק 2015-10-02  
מס' תכנית 261-0258905

**תכנית מס' 261-0258905**  
הגדלת אחוזה בניה, מס' קומות ויחידות דיור, הקמת קווי בנין-כפר מנדא

**תכנית מפורטת מס' ג/21962**  
**נספח - מצב מאושר**

סוג איחוד וחלוקה	מסמכות ראשית	מספלת בתכנית	היתרים או הרשאות
לא איחוד וחלוקה	מסמכות ראשית	מספלת בתכנית	היתרים או הרשאות

**מחוז :** צפון  
**מרחב תכנון מקומי :** גבעות אלונים  
**רשות מקומית :** כפר מנדא  
**שטח התכנית :** 0.569 דונם  
**קנה מידה :** 1:250

גושים וחלקות בתכנית:

גוש	סוג רגוש	חלקות בשלמותן	חלקי חלקות
17572	מוסדר		35.20

חותמות מוסד התכנון : 261-0258905

מיטל התכנון - מתווה גמור  
חוק 2015-10-02  
מס' תכנית 261-0258905

הודעה על אישור ענתי שם  
מורספה בלעג פורטופים שם

שלב: מילוי תנאים להפקדה מהדרורה : 1  
תאריך : 15/02/2015

שמות וחתימות :

שם:	אבראם עלי וידאן	מס':	261-0258905
תפקיד:	מנהל כפר מנדא	מס':	261-0258905
שם:	אבראם עלי וידאן	מס':	261-0258905
תפקיד:	מנהל כפר מנדא	מס':	261-0258905
שם:	אבראם עלי וידאן ואחזים	מס':	261-0258905
תפקיד:	מנהל כפר מנדא	מס':	261-0258905
שם:	עאמס פוזל	מס':	261-0258905
תפקיד:	אדריכלים ומתכנני ערים	מס':	261-0258905
שם:	עאמס פוזל	מס':	261-0258905
תפקיד:	מנהל כפר מנדא	מס':	261-0258905
שם:	עאמס פוזל	מס':	261-0258905
תפקיד:	מנהל כפר מנדא	מס':	261-0258905
שם:	עאמס פוזל	מס':	261-0258905
תפקיד:	מנהל כפר מנדא	מס':	261-0258905

