

שמות וזחיתמות :

מגיש התכנית	עיריית עפולה	חתימה:
עורך התכנית	יעקב מאור - מתכנן ערים	ת.חתימה: יעקב מאור - מתכנן ערים
מודד	חיים שבח	חתימה:

שלב	מילוי תנאים למתן תוקף	תאריך	14.10.15
קנה מידה	1:1000		

זחיתמת מוסדות התכנון :

ועדה מקומית עפולה
אישור תכנית מס' 215-0298851
הועדה המקומית החליטה לאשר את התכנית
בשיעור 100% מיום 26.11.15
חתימה: [Signature]

הוא זהו אישור תכנית מס' 215-0298851
פנ פנקס / הרצל / עפולה / 00
(מס)

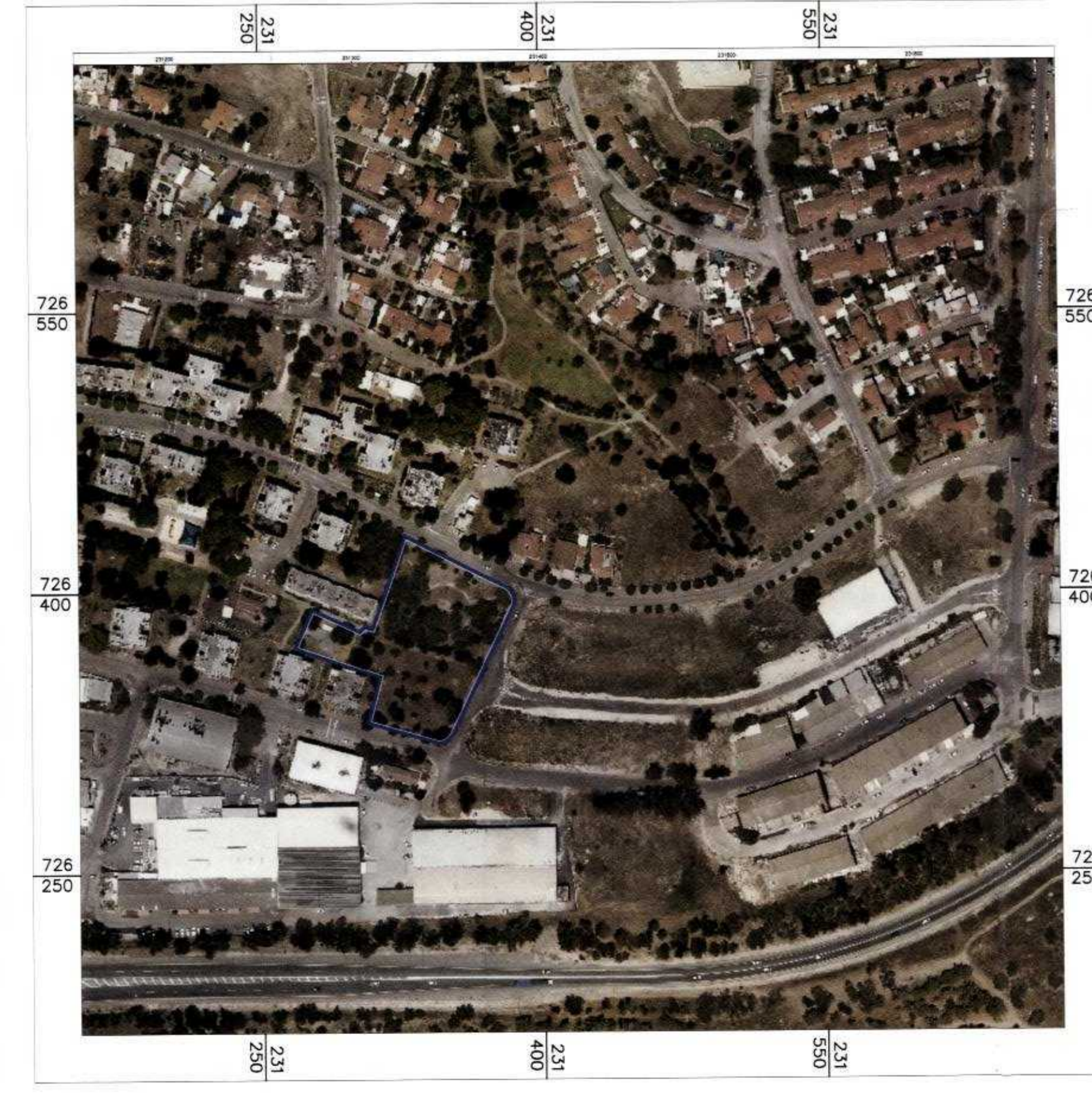
הריני מצהיר, באות כי מדידת המפה הסופגנרפית/ המצבית המורה רקע לתוכנית זו,
נערכה על ידי גי'ס
ובוצעה לרואית חזק ותתנת המודדים שבתוקף דיקו הוא הכחול וההודסטר. מדידה
/ קו כחול (בלבד) ברמה אנליטית/ מדידה אנליטית מלאה ברמת תציר (כולל הוא הכחול).

חיים שבח	מ.ר. 584	חתימה
עם המודד	מספר רשיון	תאריך

תרשים התמצאות 1:5000



תרשים סביבה 1:2500

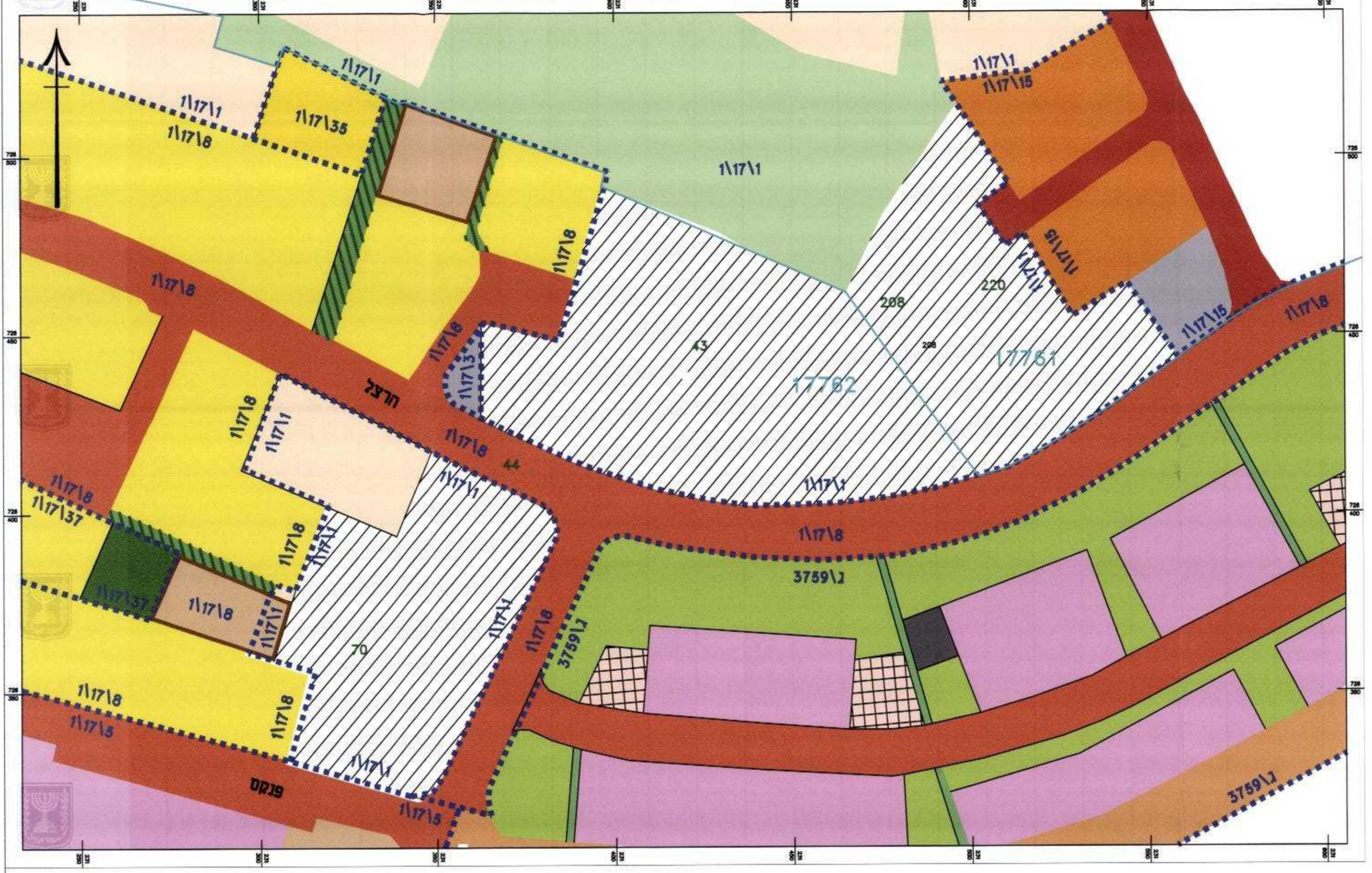


מקרא מצב מאושר:

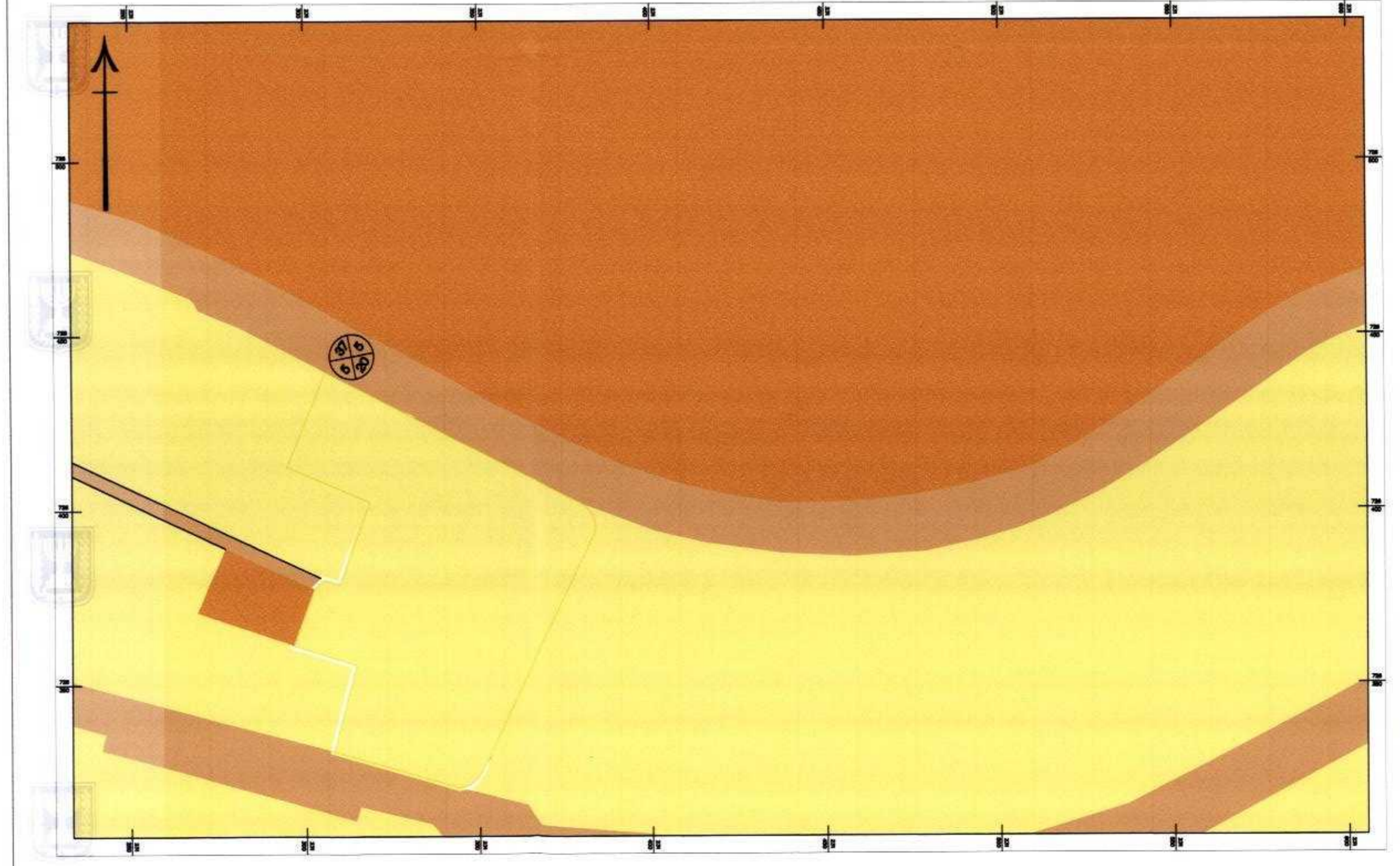
- גבול תכנית
- מספר תכנית מאושרת
- גבול תכנית מאושרת
- שטח ציבורי פתוח (עפ"י 17/37)
- אזור מגורים (עפ"י 17/37)
- אזור מגורים (עפ"י 17/35)
- אזור מגורים-קומה אחת (עפ"י 17/15)
- דרך וחניה ציבורית (עפ"י 17/15)
- מגרש מסחרי (עפ"י 17/15)
- דרכים וחניות ציבוריות (עפ"י 17/8)
- מגרש לבנין ציבורי (עפ"י 17/8)
- אזור מגורים 3-4 קומות (עפ"י 17/8)
- דרכים להולכי רגל (שבילים) (עפ"י 17/8)
- תעשייה ומלאכה (עפ"י 3759/2)
- דרך קיימת (עפ"י 3759/2)
- דרך מאושרת (עפ"י 3759/2)
- שטח ציבורי פתוח (עפ"י 3759/2)
- שטח חניה ציבורי (עפ"י 3759/2)
- מסחר (עפ"י 3759/2)
- שביל להולכי רגל (עפ"י 3759/2)
- אזור תעשייה (עפ"י 17/5)
- שטח בנייה ציבורי (עפ"י 17/5)
- דרכים חניות ציבוריות (עפ"י 17/5)
- שטח מסחרי (עפ"י 17/3)
- שטח לתכנון מחדש (עפ"י 17/1)
- אזור מגורים-קומה אחת (עפ"י 17/1)
- שטח פרטי פתוח ושבילים (עפ"י 17/1)

- מס' חלקה 70
- גבול חלקה
- מס' גוש 17762
- גבול גוש
- מס' חדרך
- קו בנין
- רוחב חדרך

מצב מאושר (תכניות מאושרות עד שנת 2005)
קנ"מ 1:1000



תכנית מתאר ג\12567 (אושרה בשנת 2005)
קנ"מ 1:1250



- מקרא תכנית ג\12567
- גבול תכנית
 - איזור מגורים א'
 - איזור מגורים עירוני
 - דרך קיימת ומאושרת