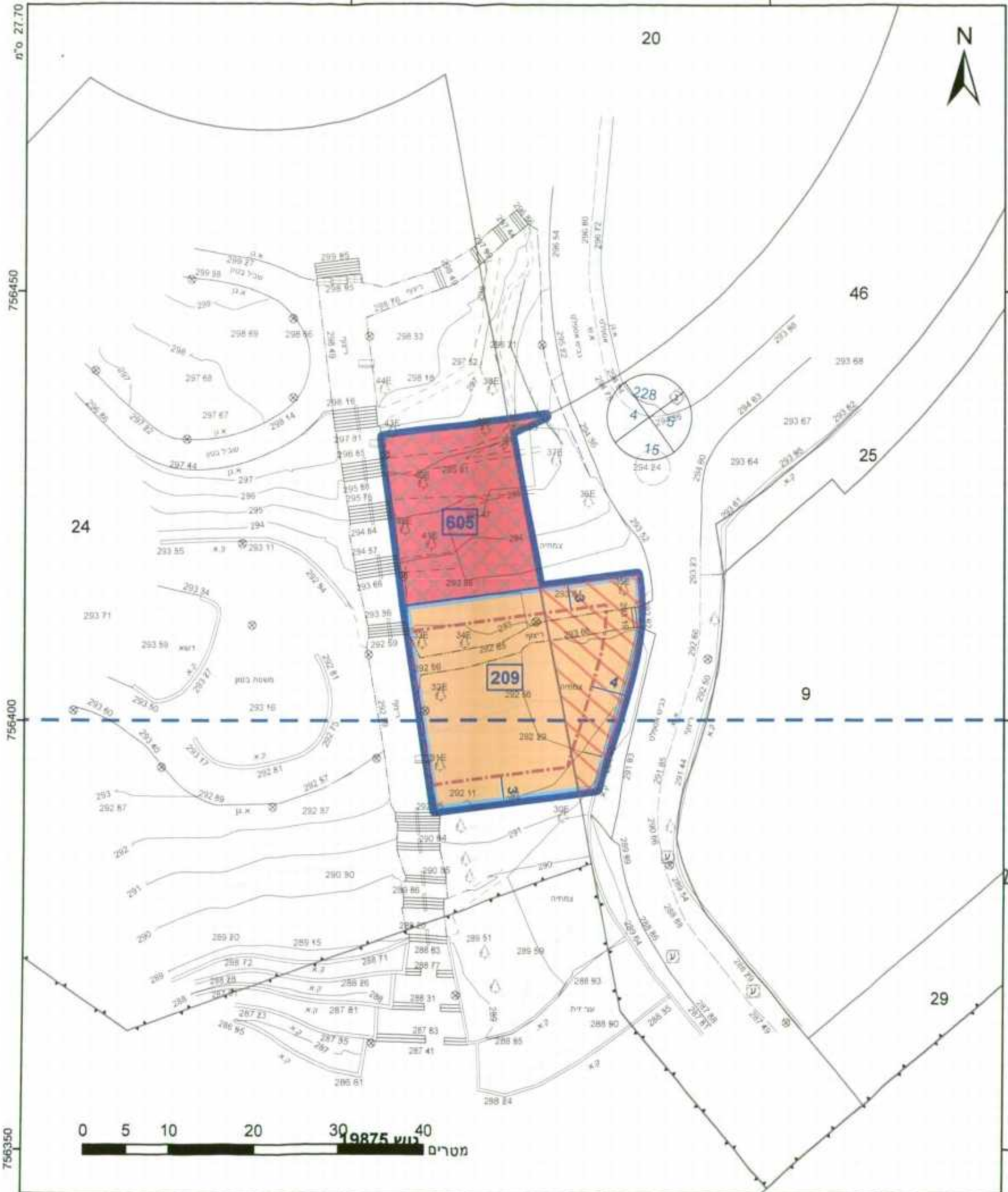


226300

226350



מקרא

גודל התכנית: 1234 נפש
 מספר ת.ש.ח: 208-0234914
 מספר חלקה: 605
 מספר חלקת: 209

חניון (Red box)
מבנים ומוסדות ציבור לדת (Blue box)
דרך/מסילה לביטול (Hatched box)
אתר עתיקות/אתר הסטורי (Dashed line)
קו-בנין (Dotted line)
מידות (Solid line)

אישורים

מינהל התכנון - פרויקט צפון
 חוק התכנון והבנייה תשי"ח - 1965
 אישור: 208-0234914
 הועדה המתווית לתכנון ולבניה החליטה ביום 23.11.15 לאשר את התכנית והתכנית לא נסבחה בטענת אישור עד והתכנית נכנסה לאגרת אישור עד פסחו מינהל התכנון יזיר הועדה המתווית

הודעה על אישור תכנית ב"מ
 פורסמה בילקום הפרסומים מט' מיום

הריני מצהיר בזאת כי המפה הסופוגרפית/המצבית המהווה רקע לתכנית זו, נערכה על ידי ביום 16/06/14 והיא הוכנה לפי הוראות נוהל מב"ת ובהתאם להוראות החוק ולתקנות המודדים שבתוקף. דיוק הקו הכחול והקודסטר: מדידה אנליטית מלאה ברמת תצ"ר ישראל פומרניץ שם המודד

605 מספר רישון תאריך
 209 מספר חלקת

חוק התכנון והבנייה, התשכ"ה - 1965
 תכנית מפורטת

מס' 208-0234914

**ג/21923 - בית כנסת
 מבקשי השם כרמיאל**

תשריט מצב מוצע גיליון 1 מתוך 1

מחוז	צפון
מרחב תכנון מקומי	כרמיאל
רשות מקומית	כרמיאל
ישוב	כרמיאל
תכנית בסמכות	מחוזית
איחוד וחלוקה	ללא איחוד וחלוקה
היתרים או הרשאות	תכנית שמתכננת ניתן להנציח היתרים או הרשאות
מועד תדפיס התשריט	9
מועד הפקה	15/02/2016 11:56
מהדורה	1
שלב	מילוי תבנית למתן תוקף
שטח התכנית	0.908 דונם קנה מידה 1:500

שמות*

מגיש תכנית	ועדה מקומית תאגיד העדה המקומית לתכנון ובניה-כרמיאל
עורך ראשי	בני ברושני לוי תאגיד ב. לוי אדריכלים, כרמיאל
יועץ	בעל זיכיון תאגיד מרכז רחמי להפנת יהדות מבקשי השם

בבעלות רשות המקומית תאגיד רשות מקומית-עיריית כרמיאל

טבלת גושים וחלקות*

מספר גוש	חלק/כל הגוש	מספר חלקות בשלמותן	מספר חלקות בחלקיתן
19672	חלק		20,24,46

