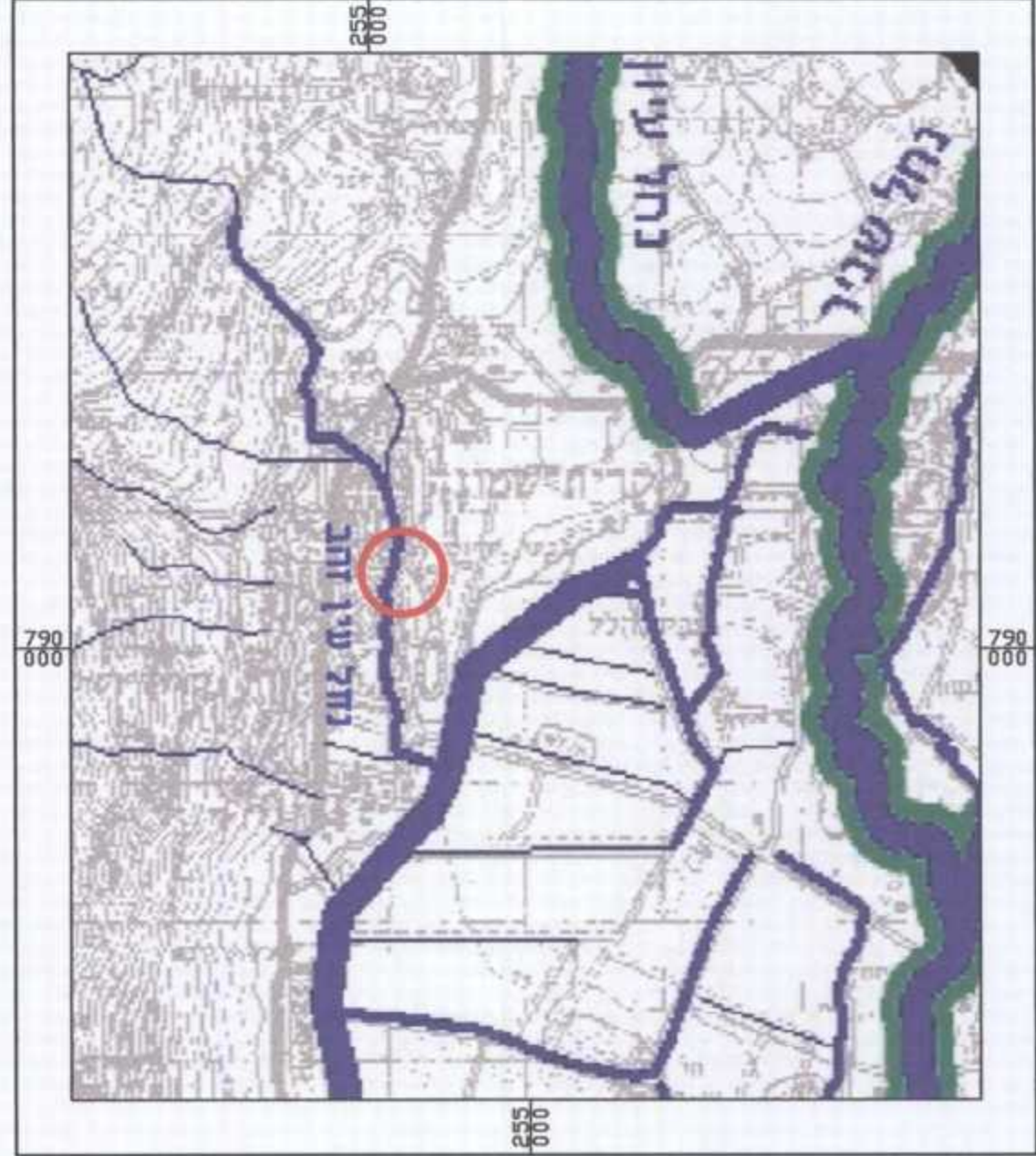


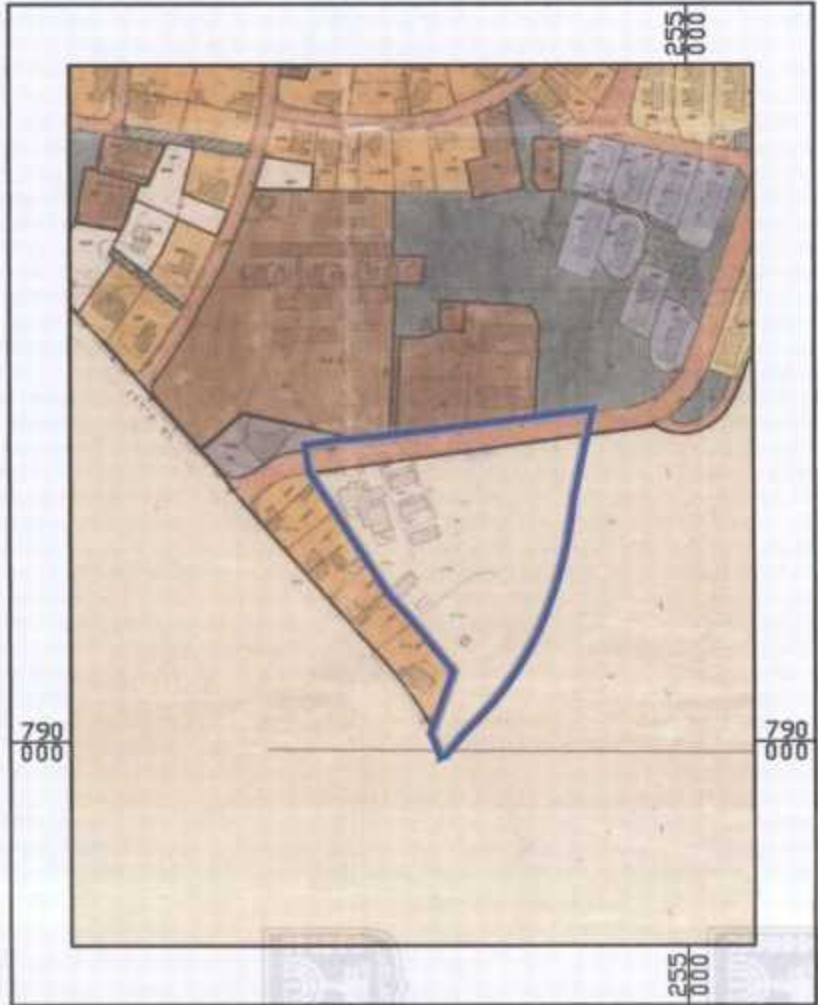
מצב מאושר (לפי תבע ג/3661) קנ"מ 1:1000

**מקרא**  
**מצב מאושר**

- גבול התכנית
- גבול תכנית מאשרת
- מגורים
- מבנים ומסודות ציבור למינהל ציבורי
- שטח ציבורי פתוח
- ספורט ונופש
- מזל/תעלה/מאגר מים
- דרך מאשרת
- דרך/מסילה לביטול



תרשים סביבה(לפי תמ"א 34/ב\3) קנ"מ 1:10000



תרשים סביבה (לפי תרשי"צ 15/051) קנ"מ 1:10000

**מקרא**

- גבול תכנית
- אזור מגורים - 2 קומות
- אזור מגורים - 3 קומות
- אזור מגורים - 4 קומות
- אזור מגורים - 5 קומות
- אזור מגורים - 6 קומות
- אזור מגורים - 7 קומות
- אזור מגורים - 8 קומות
- אזור מגורים - 9 קומות
- אזור מגורים - 10 קומות
- אזור מגורים - 11 קומות
- אזור מגורים - 12 קומות
- אזור מגורים - 13 קומות
- אזור מגורים - 14 קומות
- אזור מגורים - 15 קומות
- אזור מגורים - 16 קומות
- אזור מגורים - 17 קומות
- אזור מגורים - 18 קומות
- אזור מגורים - 19 קומות
- אזור מגורים - 20 קומות
- אזור מגורים - 21 קומות
- אזור מגורים - 22 קומות
- אזור מגורים - 23 קומות
- אזור מגורים - 24 קומות
- אזור מגורים - 25 קומות
- אזור מגורים - 26 קומות
- אזור מגורים - 27 קומות
- אזור מגורים - 28 קומות
- אזור מגורים - 29 קומות
- אזור מגורים - 30 קומות
- אזור מגורים - 31 קומות
- אזור מגורים - 32 קומות
- אזור מגורים - 33 קומות
- אזור מגורים - 34 קומות
- אזור מגורים - 35 קומות
- אזור מגורים - 36 קומות
- אזור מגורים - 37 קומות
- אזור מגורים - 38 קומות
- אזור מגורים - 39 קומות
- אזור מגורים - 40 קומות
- אזור מגורים - 41 קומות
- אזור מגורים - 42 קומות
- אזור מגורים - 43 קומות
- אזור מגורים - 44 קומות
- אזור מגורים - 45 קומות
- אזור מגורים - 46 קומות
- אזור מגורים - 47 קומות
- אזור מגורים - 48 קומות
- אזור מגורים - 49 קומות
- אזור מגורים - 50 קומות

חוק התכנון והבנייה, התשכ"ה - 1965  
תכנית מפורטת

תכנית מס' 217-0216200

שינוי יעוד שטח מבני ציבור למגורים,  
מינהל הר קרית שמונה  
קרית שמונה

מצב מאושר גליון 02 מתוך 05

שם המפתח	שם המפתח
מצב מאושר	מצב מאושר
תרשים סביבה(לפי תמ"א 34/ב\3)	תרשים סביבה(לפי תרשי"צ 15/051)
קנ"מ 1:1000	קנ"מ 1:10000
קנ"מ 1:10000	קנ"מ 1:10000

תאריך: 9/02/2016  
שם: אדריכל דני קפלן  
מחלקת: מחלקת תכנון  
תאריך: מת"מ 1293300  
טל: 04-6938767

מינהל התכנון - מחוז צפון  
חוק התכנון והבנייה, תשכ"ה - 1965  
אישור תכנית מס' 217-0216200  
הועדה המחוזית לתכנון ולבניה החליטה  
ביום 25.11.16 לאשר את התכנית  
בתנאים שנקבעו בטענת אישור שר  
התכנון וקבעה טענת אישור שר  
מנהל מינהל התכנון יזיר הועדה המחוזית

הודעה על אישור תכנית מס' 217-0216200  
פורסמה ל'קום הפרסומים מס'  
מיום