

נספח : מצב מאושר

לתכנית
בריכת מים-יובלים, מכללת תל חי

תכנית מס': 253-0268987

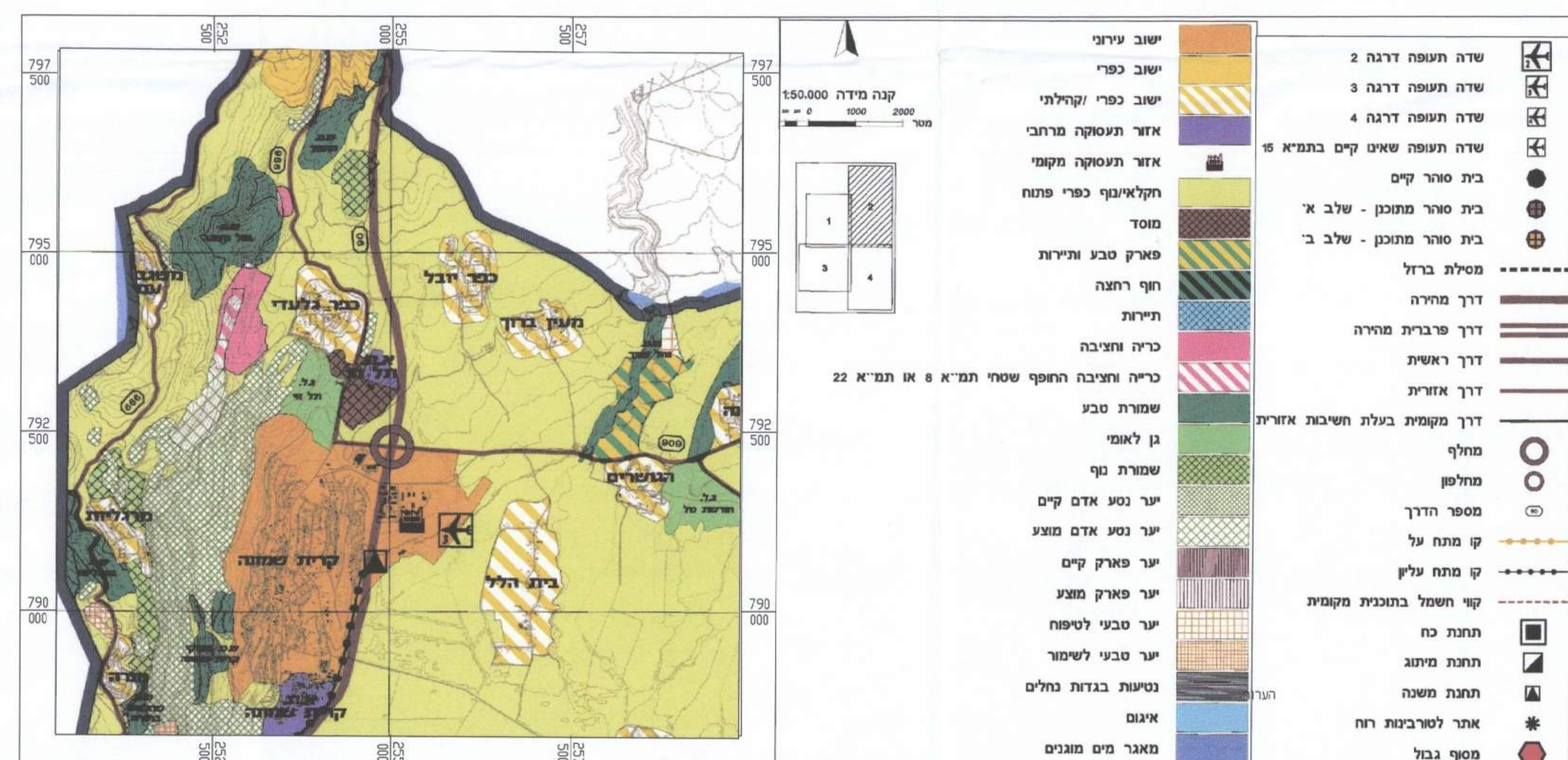
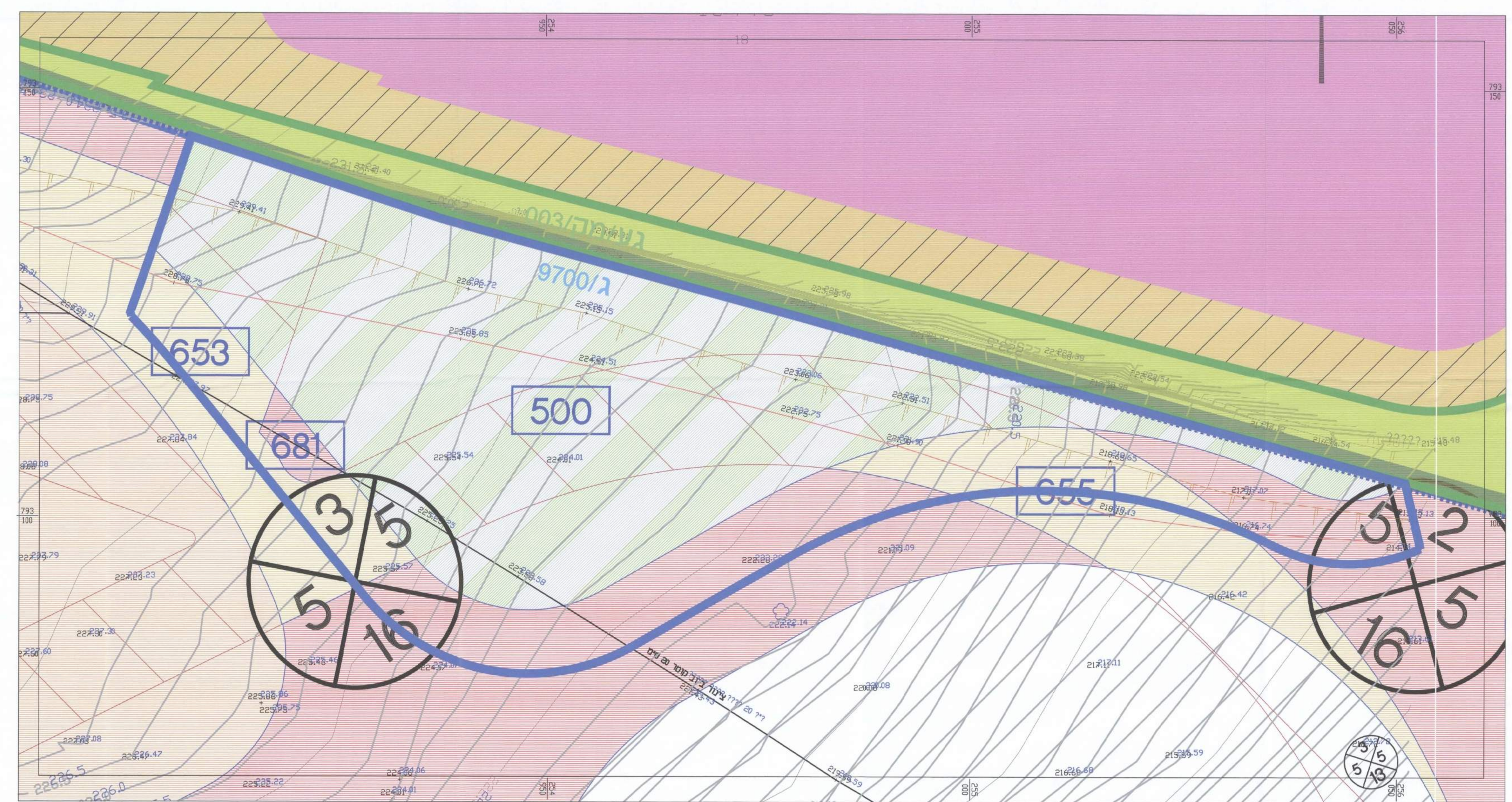
המצב המאושר ע"פ: ג/21170

תחולה	רקע
תיאור	לעיון
הנספח	20/11/14
רשימת תרשימים	קני"ם
ג/21170, בהכנה	1250
שם תרשים	-
שם תרשים	-
שם תרשים	-
שמות וחותמות:	
עורך	שם
הנספח	תאריך:

הערות:
1. יש להגיש תוכנית מעודכנת עם כל המידע הנדרש למען המשרד הממונה.
2. תוכנית זו היא תוכנית מוקדמת ויש להגיש תוכנית סופית בהתאם לתנאים הנתונים.
3. המשרד הממונה רשאי לדון בכל עניין הקשור לתוכנית זו.
4. תוכנית זו אינה מהווה חוזה או אחרת.
5. המשרד הממונה רשאי להגיש תוכנית זו לביצוע.
6. תוכנית זו אינה מהווה חוזה או אחרת.
7. המשרד הממונה רשאי להגיש תוכנית זו לביצוע.
8. תוכנית זו אינה מהווה חוזה או אחרת.
9. המשרד הממונה רשאי להגיש תוכנית זו לביצוע.
10. תוכנית זו אינה מהווה חוזה או אחרת.

חץ הצפון
משרד המשרות
מיקום: יובלים קרית שמונה
הוכן עבור: משרד הבינוי והשיכון
לא לצרכי יישום

מיקרא	מני משק
	מבנים ומסודות יבוא
	שטח ציבורי פתוח
	דרך מאושרת
	דרך מוצעת
	עשיל
	שטח חנונו מעוד
	יעוד עליו תכנית מאושרת
	תעלה
	שטח פרטי פתוח
	דרך
	קרע תכנית
	אזור עתידית/אזור הסודי
	גבול תכנית אחרת
	דרך/מסילה לביטול
	מספר תח שטח
	רוחב



תכנית מצב מאושר - ג/21170
קנה מידה 1:250

שטח פרטי פתוח	אזורים חקלאיים
אזור חקלאי	רוחב
רוחב	גבול ומספר רחוק
גבול ומספר אג	גבול תוכנית מאושרת
גבול תוכנית מאושרת	מספר תוכנית מאושרת

אכזבית נושא	מקרא
מכללה	
מכללה-בינוי מיוחד	
תעלה	
פארק תעשייתי	
דרך מאושרת	
דרך פנימית מוצעת	
שטח ציבורי פתוח	

תרשים סביבה תמ"מ 1:50,000
קני"ם 1:50,000