

46 'מגדל' 15514 גוש
 PARCELLE 46 BLOCK 15514 MIGDAL

מרחב תכנון מקומי מחוז הצפון
 תכנית בניהן ערים מפורטת מס' 1212

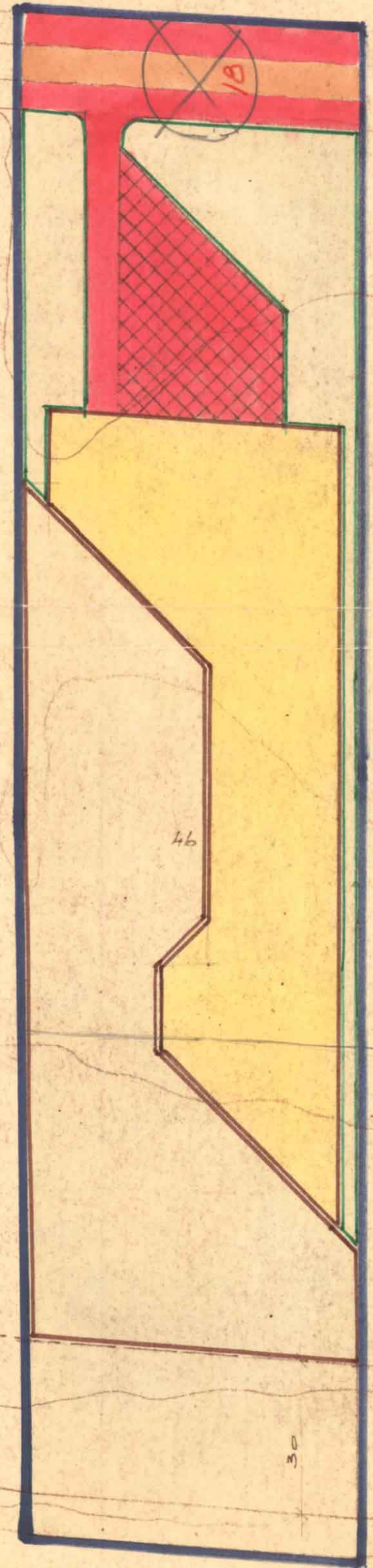
שטח התכנית 18,658 ד'
 FLACHE 18,658 מ²

המתכנן:
 אינג' ע. סד'יק ארכיטקט ח'סה
 גולומב 33 627966

חתימת המתכנן: **ע. סד'יק**

DIPL. ING. S. MADJAR ARCHITEKT
 HAIFA 33 GOLOMB TEL. 62796

בעל הקרקע, גורברט ומינה רוקה - ברלין
 ע"י עו"ד אברהם דורם ת"א
 BESITZER: NORBERT & MINA ROKEAH - BERLIN
 4/6 RECHTSANWALT A. DORAN TEL. 2111

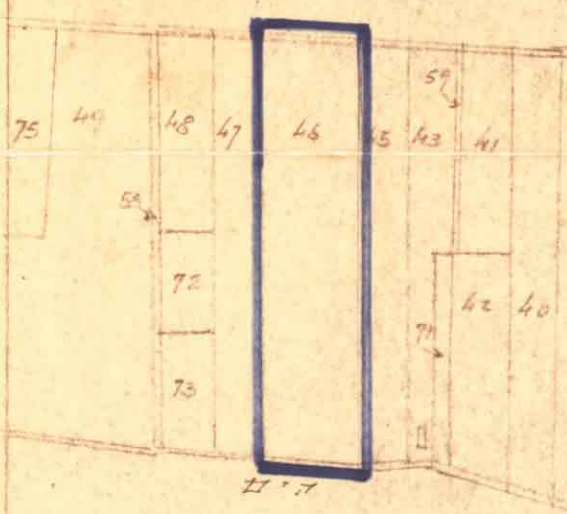


מקרא	LEGENDA
	גבול התכנית PLAN GRENZE
	דרך קיימת או שיושקת VORHANDENEN WEG
	סוכתה או הרחבתה PROJEKTIRTER WEG
	חנייה PARK PLATZ
	שטח ציבורי פתוח OFFENTLICHE GRUNFLACHE
	שטח פרטי פתוח PRIVATE GRUNFLACHE
	אזור סלונאות ונופש HOTEL BAUFLACHE
	שטח ספורט SPORT FLACHE

מס' תכנית: 1212
 מס' חלק: 30
 חתום: **ע. סד'יק**
 מרחב תכנון מקומי
 תכנית: 1212
 חתום: **ע. סד'יק**
 מרחב תכנון מקומי
 תכנית: 1212
 חתום: **ע. סד'יק**
 מרחב תכנון מקומי

מס' תכנית: 1212
 מס' חלק: 30
 חתום: **ע. סד'יק**
 מרחב תכנון מקומי
 תכנית: 1212
 חתום: **ע. סד'יק**
 מרחב תכנון מקומי

מרחב תכנון מקומי מס' 1212



מרחב תכנון מקומי - מגדל
 MIGDAL - HOTEL ROKEAH