

מרחב תכנון מקומי גליל עליון  
תכנית חפורטת מס' 5692/ג

מחוז: הצפון נפה: צפת

מועצה אזורית: גליל עליון  
מקום ובניש ראש פנה קרית שמונה, מס' 90, ק"מ 482-483 (ק"מ 482-483)  
גבול הקרקע: מ.ש.ח. 18.6.88, חזרת יצירה  
חיוצא: מ.ש.ח.

3.4	13001
5	13006
43-45, 48-56, 60-65, 70, 71	13505
1.7, 13	13506
5.6	13509

שטח הכביש החדש: 80' שטח הכביש לביטול: 62'  
קנה מידה: 1:2500

חוק התכנון והבניה תשנ"ח-1968  
מחוז: הצפון  
מ.ש.ח. 18.6.88  
מס' 5692/ג  
תאריך: 10/2/02

מקרה:  
דרך קיימת  
דרך מועצה  
דרך לביטול  
גבול תכנית

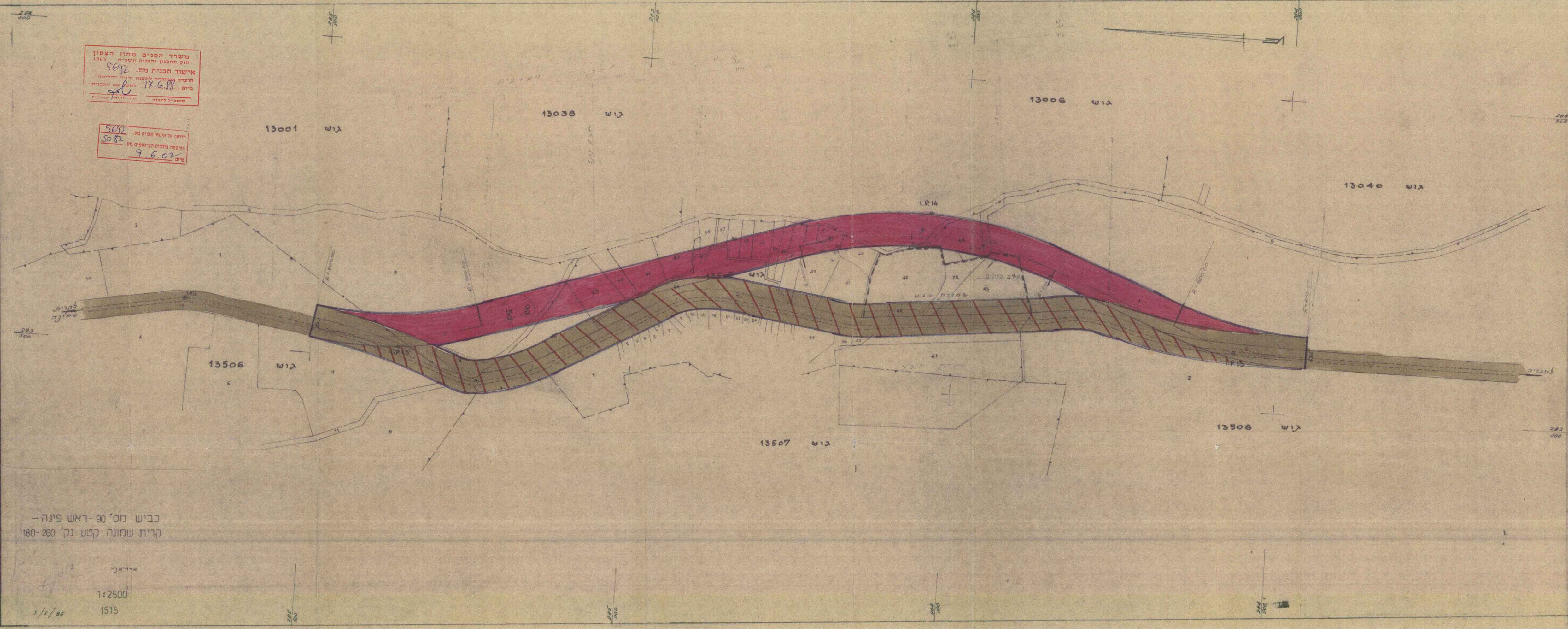
מס' הדרך: 30  
דיווח הדרך: 30

משרד הסנים מרחב תכנון  
מס' תכנית: 5692/ג  
תאריך: 10/2/02

חוק בניה 1945  
מועצה אזורית גליל עליון  
תכנית חפורטת מס' 5692/ג  
מס' תכנית: 5692/ג  
תאריך: 10/2/02

28.01.2002

משה עובד  
פנהל אגף תכנון מקומי  
10/2/02



משרד הסנים מרחב תכנון  
חוק התכנון והבניה תשנ"ח-1968  
מס' תכנית: 5692  
תאריך: 18.6.88

חוקת עב אישור תכנית מס.  
מס' תכנית: 5692  
תאריך: 9.6.02

מחוז: הצפון  
מ.ש.ח. 18.6.88  
מס' תכנית: 5692/ג

מדינת ישראל  
משרד תכנון ומבנה  
מס' תכנית: 5692/ג

מס' תכנית: 5692/ג  
תאריך: 10/2/02

תכנית חפורטת מס' 5692/ג  
מס' תכנית: 5692/ג  
תאריך: 10/2/02

כביש מס' 90-ראש פינה-  
קרית שמונה קטע נק' 180-260

1:2500  
1515

תכנון אזורי  
מס' תכנית: 5692/ג