

**חוק התכנון והבניה - תשכ"ה 1965**  
**מחוז הצפון**  
**מרחב תכנון מקומי - הגליל המזרחי**  
**תחום שיפוט - מועצה מקומית טורעאן**

**תכנית מתאר מס' ג/12166**

**כביש כניסה מערבי לטורעאן**

**התכנית מהווה שינוי לתכנית מתאר טורעאן מס' ג/8584, ג/11281, ולתכנית מס' ג/14668 - תחנת תדלוק**

בעלי הקרקע - מדינת ישראל (מ.מ.י.) - נצרת עילית  
מס' 04-6558211, פקס 04-6560521

מועצה מקומית טורעאן  
ת.ד. 49 מיקוד 16950  
מס' 04-6518483, פקס 04-6518208

יוזמי התכנית - מועצה מקומית טורעאן - ת.ד. 49 מיקוד 16950  
מס' 04-6518483, פקס 04-6518208

מגישי התכנית - מועצה מקומית טורעאן - ת.ד. 49 מיקוד 16950  
מס' 04-6518483, פקס 04-6518208

עורכי התכנית - אינג' ת.פאהום מהנדס אזרחי ומודד מוסמך.  
ת.פאהום שרותים הנדסיים בע"מ

רח' הבנקים 14 חיפה, ת.ד. 33717, מיקוד 31336  
מס' 04-8513054/04-8513054

הקרקעות הכלולות -

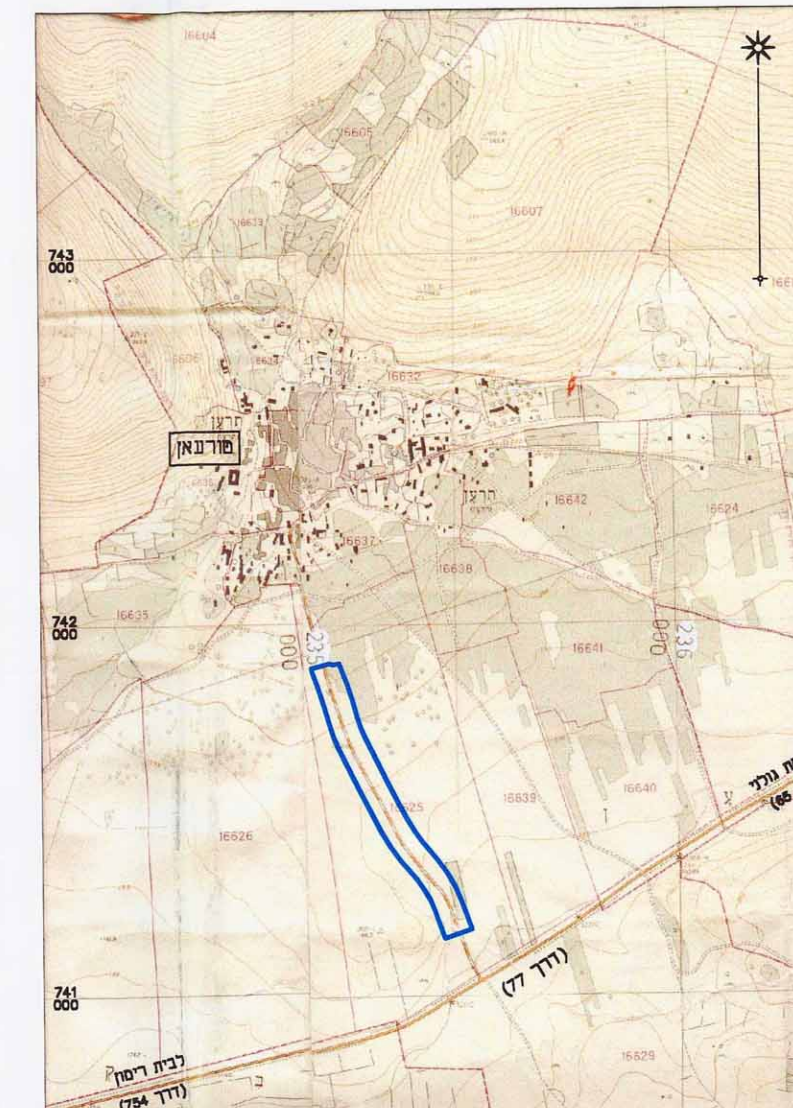
גוש חלקות

16625 (21), (24), (26), (50), (2), (3), (13-5), (17), (19), (20), (22), (23), (25), (29-34), (45), (49)

שטח התכנית - כ 67.7 דונם

**מ ק ר א :**

- גבול התכנית
- גבול תכנית מס' ג/8584
- גבול תכנית ג/11468 - תחנת תדלוק
- גבול תכנית מס' ג/11281
- שטח חקלאי
- אזור מגורים "א" לפי תכנית ג/8584
- גבול גוש
- גבול חלקה רשומה ומספרה
- גבול חלקה רשומה לביטול ומספרה



**תרשים סביבה**  
**קני"מ 1:10000**

**טבלת שמחים לפי יעודים**

מרבץ קיים (בדונם)	מרבץ מוצע (בדונם)	9.7	14.3%	9.7	14.3%
דרך קיימת \ מאושרת	9.7	14.3%	9.7	14.3%	9.7
דרך מוצעת \ הרחבה	7.2	10.6%	7.2	10.6%	7.2
אזור חקלאי מיוחד	47.8	70.6%	42.4	62.6%	42.4
אזור שמור למחלף עתידי	10.2	15.1%	8.4	12.5%	8.4
סה"כ	67.7	100%	67.7	100%	67.7



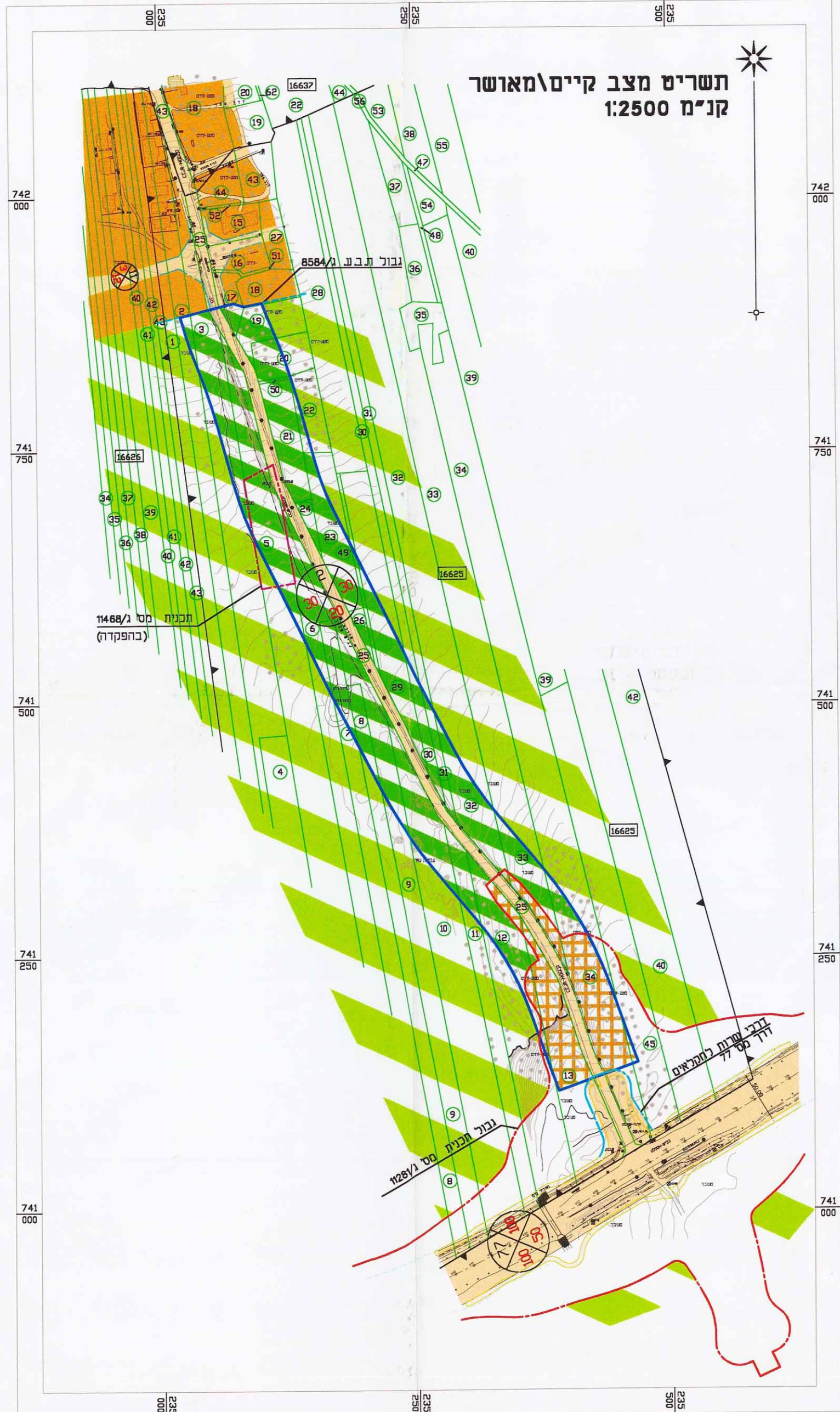
**חותמות :**

Blank boxes for signatures and stamps.

כשרד המכים מחוז הצפון  
חוק התכנון והבניה תשכ"ה 1965  
אישור תכנית מס.  
ת.ד. 49 מיקוד 16950  
מס' 04-6518483, פקס 04-6518208

תועה על אישור תכנית מס.  
מועצה מקומית טורעאן  
ת.ד. 49 מיקוד 16950  
מס' 04-6518483, פקס 04-6518208

תאריך	תפוצה	שנוי	תאריך	מהות השנוי	חתימה
<b>תכנית מתאר מס' ג/12166</b>					
<b>תכנית מחוז שינוי לתכנית מתאר טורעאן מס' ג/8584</b>					
הוכן ע"י	מנהל מקומי ישראל	מועצה מקומית טורעאן	plot165-9	תכנית מס	TM-9
תאריך	מס' תכנית	מס' תכנית	מס' תכנית	מס' תכנית	מס' תכנית
12500	56165	56165	56165	56165	56165
<b>ח.פאהום ושות' שרותים הנדסיים בע"מ</b>					



אין מאשר בזה שמה העתק נכון של תרשים מהמדידה שביצעתו  
כיום - וכי הוא מחאר בדיוק את מצבם  
וגבולותיהם של המקרקעין המוארים בה במועד המצוין לעיל  
תאריך נשד הכנת התוכנית  
המוקם חיפה  
איהאב פאהום מודד מוסמך מס' 738 רח' הבנקים 14, חיפה. מס' 04-8513054