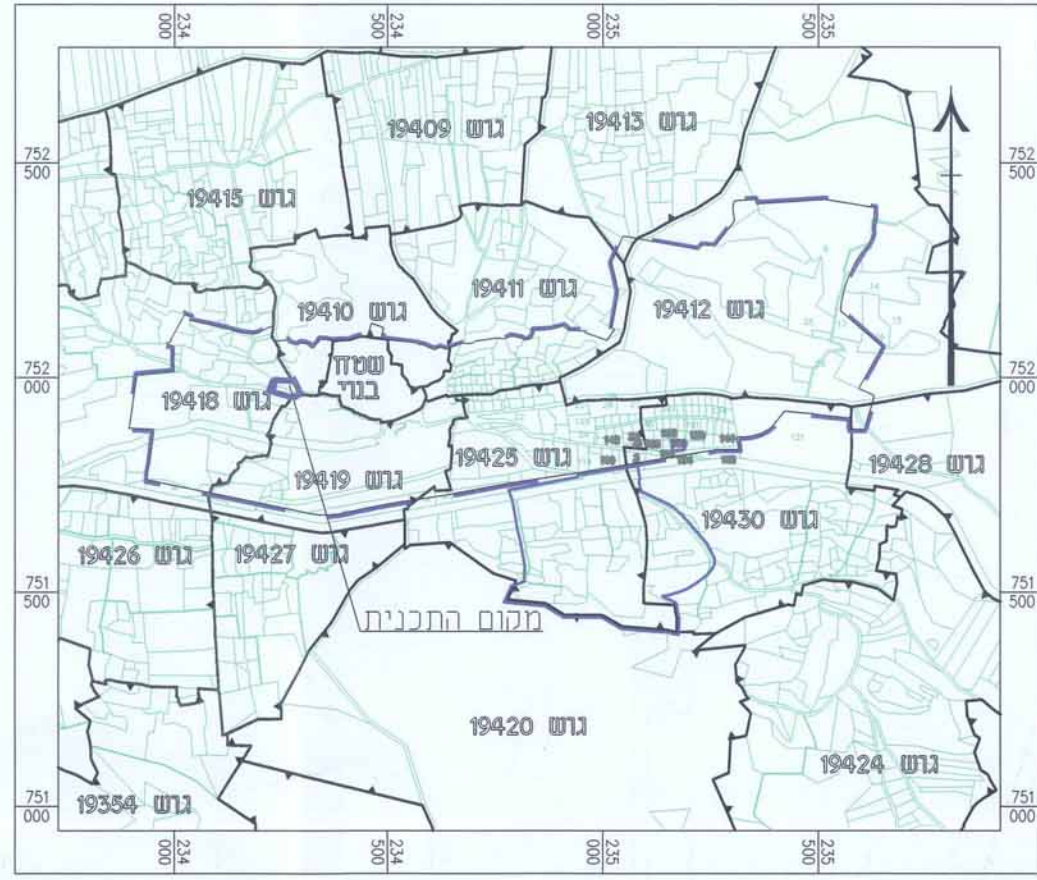


העתק חוקף 27-03-2003
 מחוז הצפון
 מרחב תכנון מקומי
 לב הגליל
 תחום שיפוט מוניציפאלי מ.מ.דייר-חנא.
 מס תכנית - הנתיב מס' 87/02/10007 כאוחד וחדשה בהסכמה ובעתק טי בנין לפי
 המסמך בהשראת הבעית גודל מינימלי כמגדש והמחאה שנוי יתכנית ג/ 10007 מאושרת
 בעל הרשג: יוסף ג'ימאר עלי חי' 34254235
 יוזם התכנית: מ.מ.דייר חנא 24973 חנא-תנא
 מניש התכנית: מ.מ.דייר חנא 24973 חנא-תנא
 מס: 04-6782039
 המחנכו: אינג טאהר גביס - מנכ"ל
 מספר תכנית: 2386 ת.ד. 048743468 סכניו-14-12-2002
 מספר התכנית: 19700 סכניו-13.8
 מוסדה לסיקס וסיקסיה: 2.2.85
 מיום: 8/5/03
 גושם: תכלות שכמות 78.79
 תכלית תכלות: 9
 תאריך: 26-12-2002
 הכנה: 14-12-2002
 עדכון: 27-03-2003



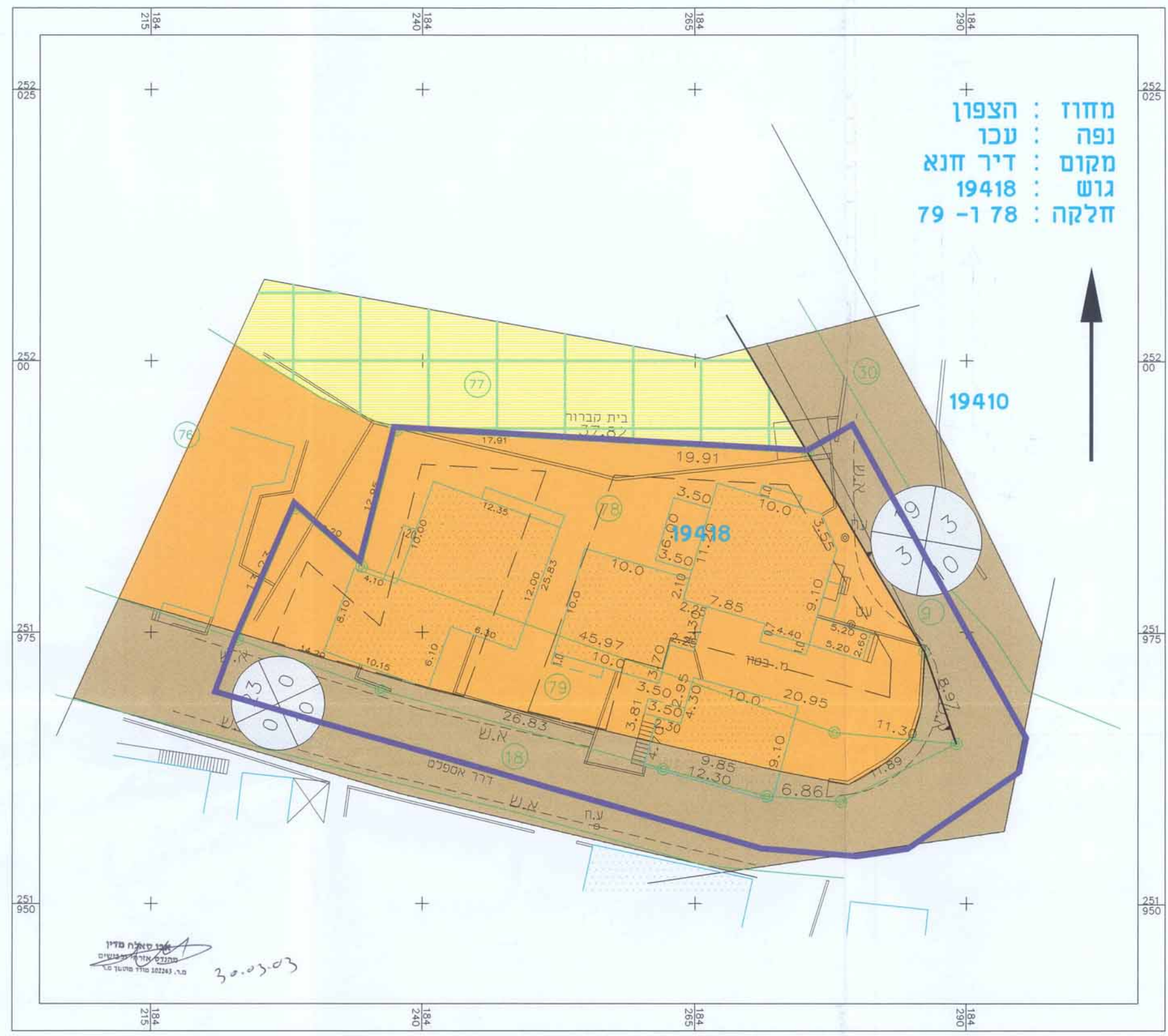
קנה מידה 1:10000
 0 200 400 600 800 1000 מטר

א	גבול התכנית
ב	גבול תכנית מתאר ג, 1232
ג	מגורים א'
ד	דרך מאושרת או רשומה
ה	בית קברות
ו	גבול תחלה ומספרה 79
ז	גבול הגוש
ח	מס' הדרך
ט	קו בנין
י	רוחב הדרך
יא	קו בניין מים
יב	קו בניין מוצע
יג	קו/בנין כהריסה

טבלת שטחים

היעוד	קיים	מוצע
מגורים א'	1336.0	1336.0
דרך מאושרת	634.0	634.0
סה"כ	1970.0	1970.0

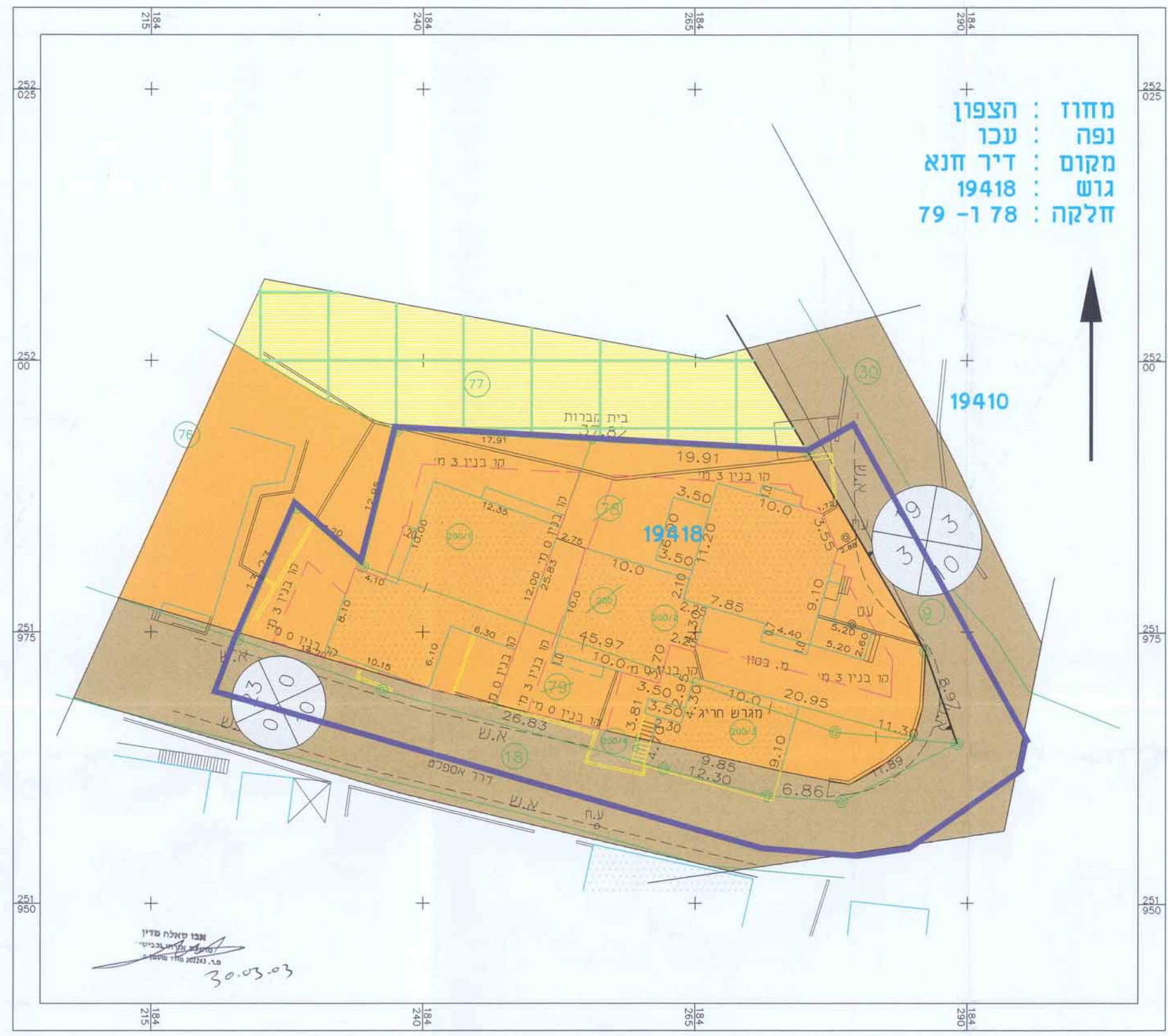
החלטות ואישורים:
 ועדה מסוימת: יוסף התכנית, עורר התכנית, בעל הרשג, אחרים
 משרד התכנון והבניה: מ.מ.דייר חנא, מ.מ.דייר חנא
 משרד הפנים: מ.מ.דייר חנא, מ.מ.דייר חנא
 משרד המשפטים: מ.מ.דייר חנא, מ.מ.דייר חנא
 משרד החינוך והרווחה: מ.מ.דייר חנא, מ.מ.דייר חנא
 משרד הבריאות: מ.מ.דייר חנא, מ.מ.דייר חנא
 משרד העבודה והרווחה: מ.מ.דייר חנא, מ.מ.דייר חנא
 משרד החקלאות והגנה: מ.מ.דייר חנא, מ.מ.דייר חנא
 משרד המבחן והמסחר: מ.מ.דייר חנא, מ.מ.דייר חנא
 משרד המים והביוב: מ.מ.דייר חנא, מ.מ.דייר חנא
 משרד המבחן והמסחר: מ.מ.דייר חנא, מ.מ.דייר חנא
 משרד המבחן והמסחר: מ.מ.דייר חנא, מ.מ.דייר חנא
 משרד המבחן והמסחר: מ.מ.דייר חנא, מ.מ.דייר חנא



מצב קיים 1:250

איחוד:

חתימה	ת"ז	בעלות	שטח ד.מ.	מס' חלקות ארעי
			0.943	78
			0.519	79
			1.462	200



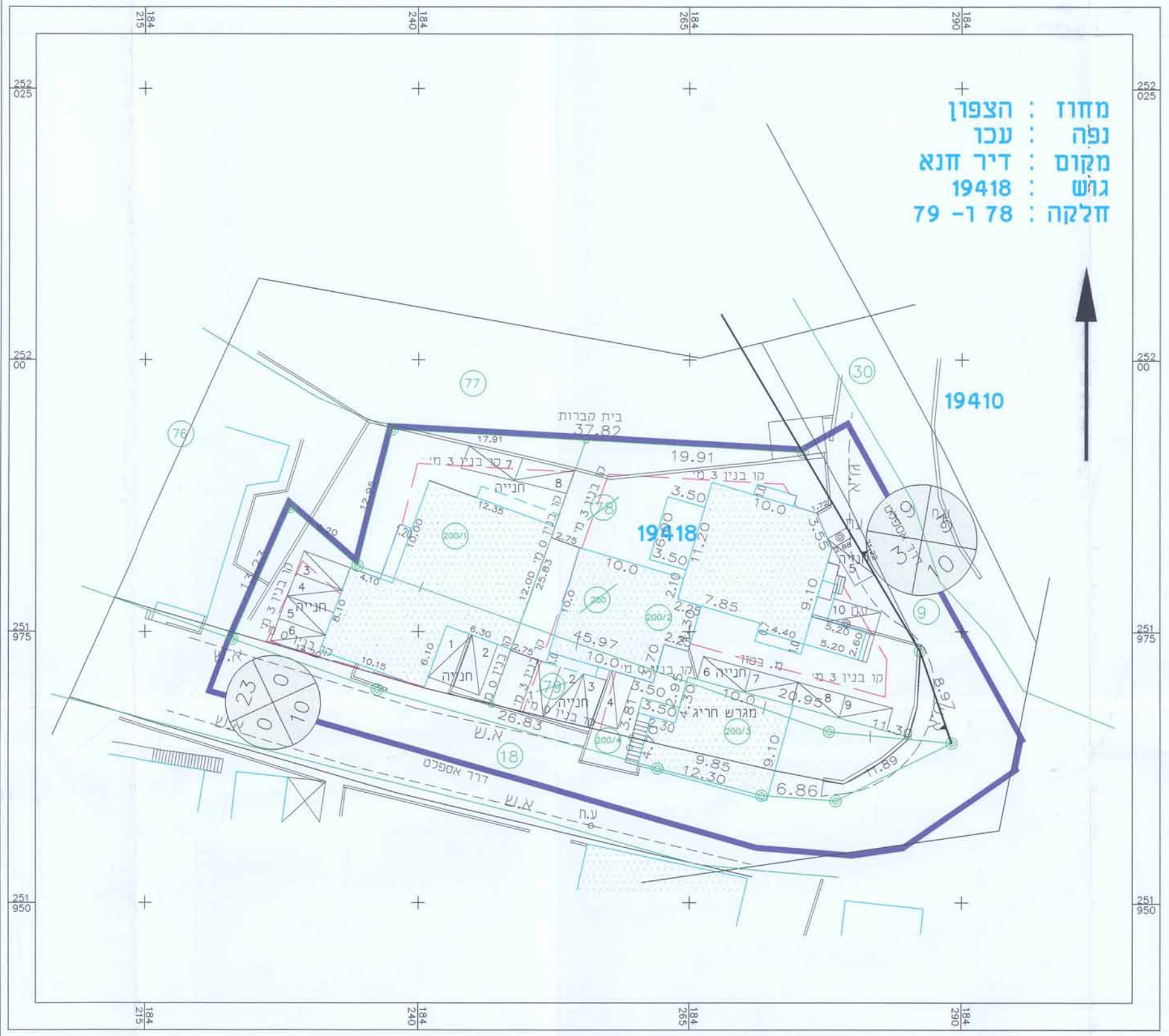
מצב מוצע 1:250

איחוד:

חתימה	ת"ז	בעלות	שטח ד.מ.	מס' חלקות ארעי
			0.943	78
			0.519	79
			1.462	200

חלוקה:

חתימה	ת"ז	בעלות	שטח ד.מ.	מס' חלקות ארעי
			0.471	200/1
			0.741	200/2
		מגרש חריג	0.124	200/3
		יורד לדרך מתוכננת	0.126	200/4
			1.462	200



נספח חנייה 1:250

טבלת דרישות חניה

יעוד שטח	סעיף בתקו חנייה	שטח במ"ר שטח בניה מוצעת	שטח במ"ר שטח בניה נדרשת לקיים	חנייה נדרשת למוצע	חנייה מתוכננת
מגרש מס' 200/2 מגורים א'	1.2	3*160 מ"ר 1*110 מ"ר	1*160 מ"ר 3*110 מ"ר	3*1.5=4.5 1*1.0 = 1.0	1*1.5=1.5 3*1.0 = 3.0
סה"כ				5.5	4.5

טבלת דרישות חניה

יעוד שטח	סעיף בתקו חנייה	שטח במ"ר שטח בניה מוצעת	שטח במ"ר שטח בניה נדרשת לקיים	חנייה נדרשת למוצע	חנייה מתוכננת
מגרש מס' 200/1 מגורים א'	1.2	2*130 מ"ר 1*90 מ"ר	1*130 מ"ר 2*90 מ"ר	2*1.5=3.0 1*1.0 = 1.0	1*1.5=1.5 2*1.0 = 2.0
סה"כ				4.0	3.5