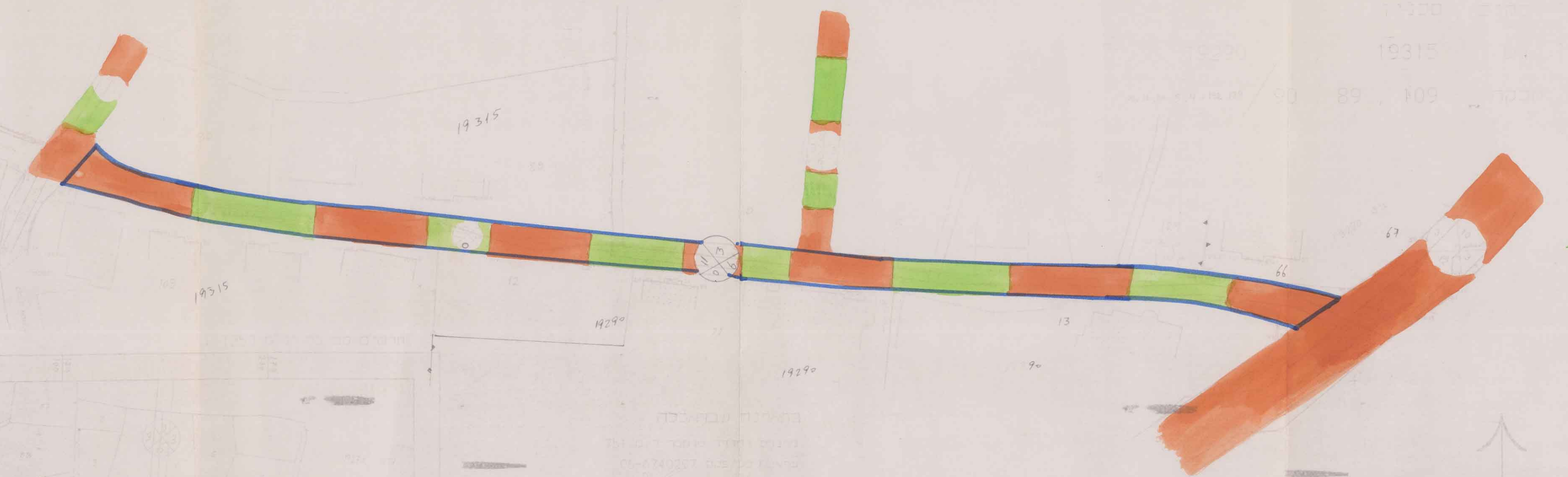


27-106

תכנית מצב מוצע 1:500



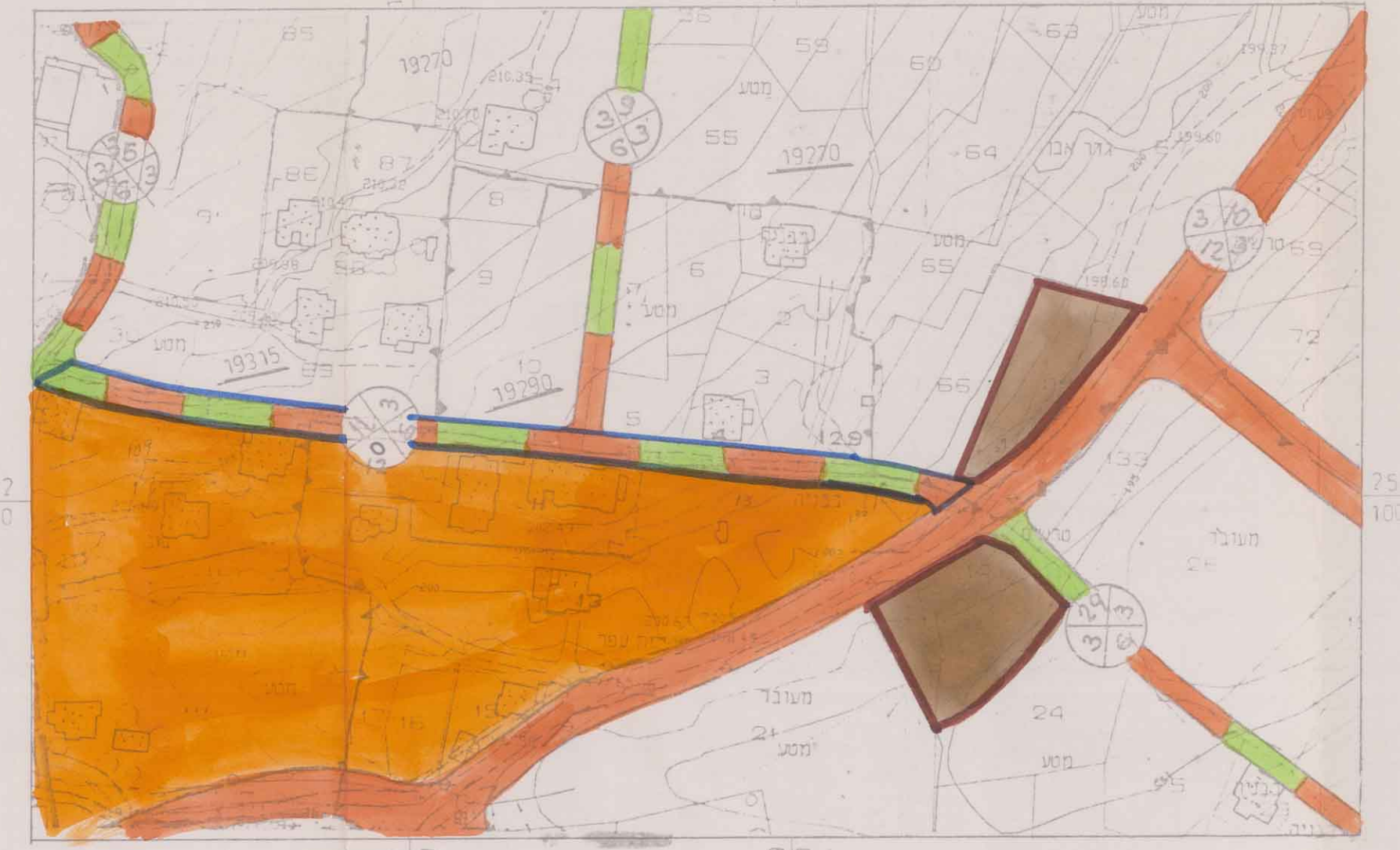
בדארה על התוכנית
המנדט בירוקי (החוק) מס' 751
תש"ן מס' 751

הודעה על אישור תכנית מס' 7/96-667/657
פורסמה בעיתון בארץ ביום 3.1.99
בעיתון בארץ ביום 1.1.99
ובעיתון מקומי בארץ ביום 31.12.98

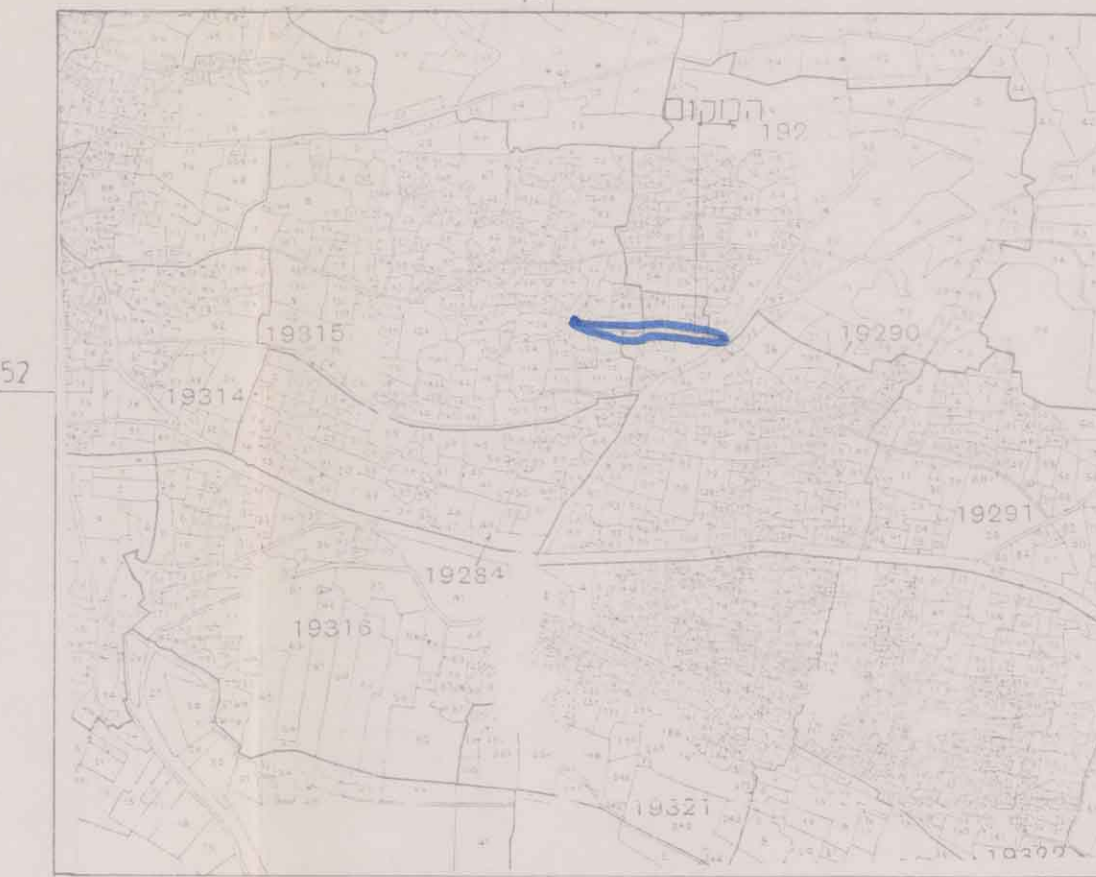
הודעה על אישור תכנית מס' 7/96-667/657
פורסמה בעיתון בארץ ביום 4.1.99
בעיתון בארץ ביום 6.1.99

הודעה המקומית-לב הגליל
חוק התכנון והבניה תשכ"ח - 1965
אישור תכנית מס' 7/96-667/657
הודעה המקומית לתכנון ולבניה החליטה
ביום 18.12.98 לאשר את התוכנית

תכנית מצב מוצע 1:1250



תכנית מצב קיים 1:1250



תכנית גושאים 1:10000

טבלת שטחים

היעוד	שטח מר	שטח קיים	אחוז
דרכים	1500	1500	100%
סה"כ	1500	1500	100%

הודעה המקומית-לב הגליל
חוק התכנון והבניה תשכ"ח - 1965
הפקודת התכנית מס' 7/96-667/657
הודעה המקומית לתכנון ולבניה החליטה
ביום 18.12.98 לאשר את התוכנית

מחוז הצפון
תכנון מספר - לב הגליל
החלטה שינוי לתכנית מס' 667/96-7/96
קרי בנין לדרך גישה מס' 109 ו-109 בסכנין.
גרש - 19315 ח"ה 89, 90, 109
19290 ח"ה 3-5, 10-13, 129, 136
19270 ח"ה 66, 67
שטח התכנית - 1500 מ"ר
תחום שיפוט מוניציפאלי - עיריית סכנין
רום התכנית - עיריית סכנין סלפרי 06743265
בעל הקרקע - סלמה גנאים ואחרים 06744259
מתכנן - איג'א גנאים פאלח סלפקס 06743466 - סכנין -

הודעה על הפקודת תכנית מס' 7/96-667/657
פורסמה בעיתון בארץ ביום 4.1.99
בעיתון בארץ ביום 6.1.99
ובעיתון מקומי בארץ ביום 31.12.98

מספר	תיאור	צבע
א	גבול התכנית	כחול
ב	איזור מגורים א'	כתום
ג	דרך קיימת	כתום
ד	בנין קיים	לבן
ה	מס' הדרך	צירי
ו	קו גבול גמות	צירי
ז	כרוחב הדרך	צירי
ח	דרך גישה	ירוק/כתום
ס	שטח לבניני ציבור	חום
י	קווי גובה	ירוק/לבן

הודעה מקומית
מס' 7/96-667/657
תש"ן מס' 751

הודעה מקומית
מס' 7/96-667/657
תש"ן מס' 751