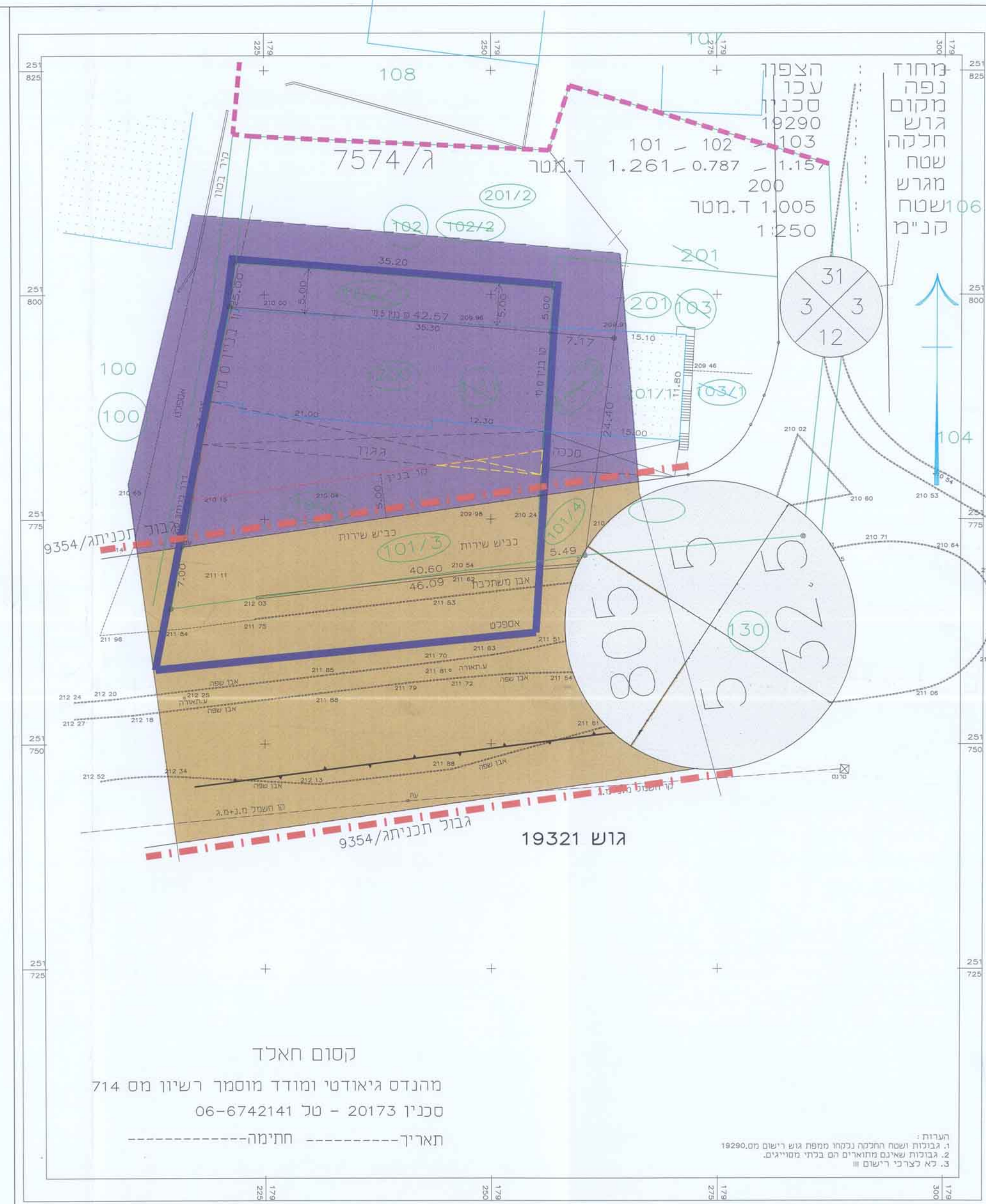


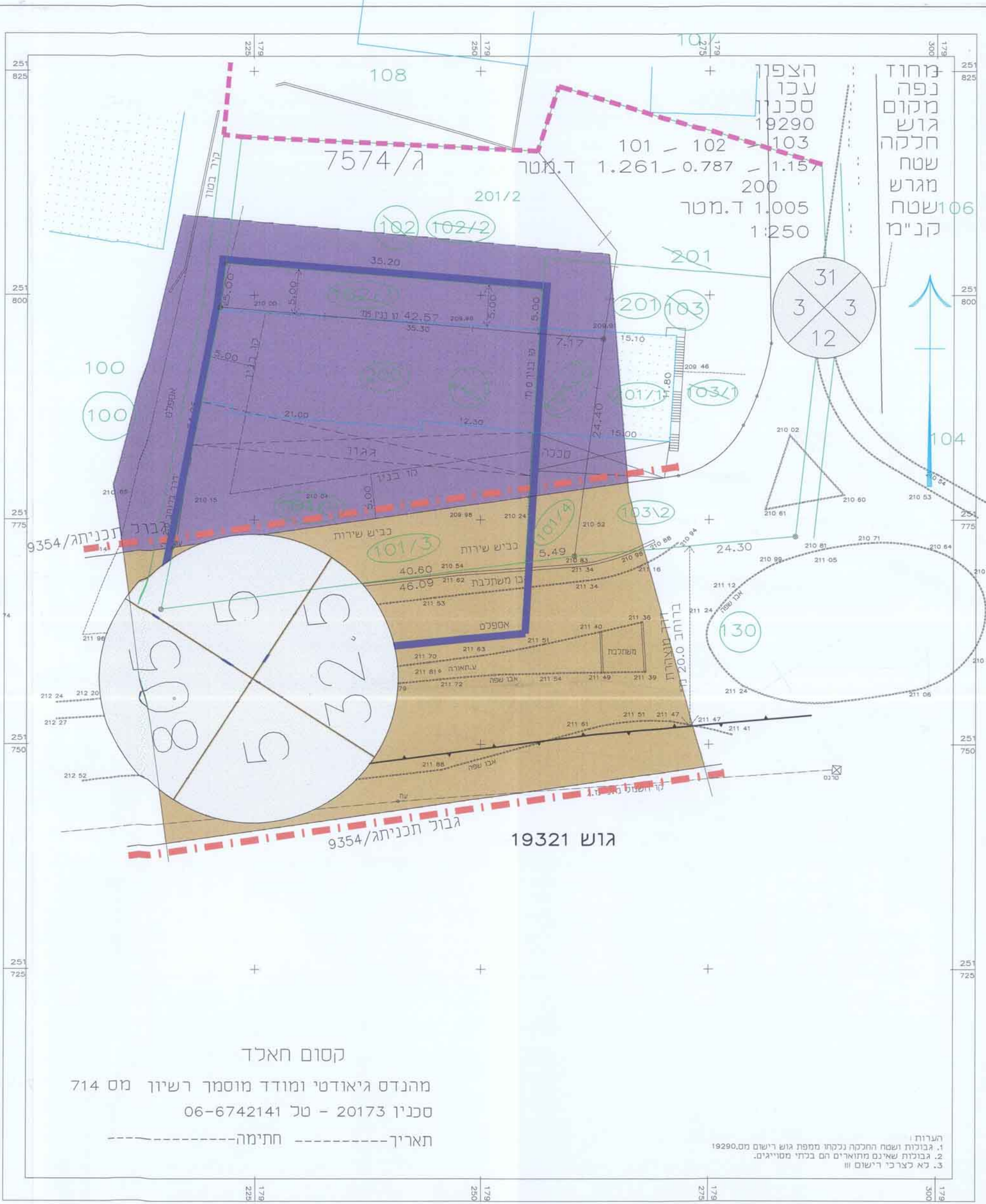
נספח חניה ובינוי 1:250

טבלת דרישת חניה

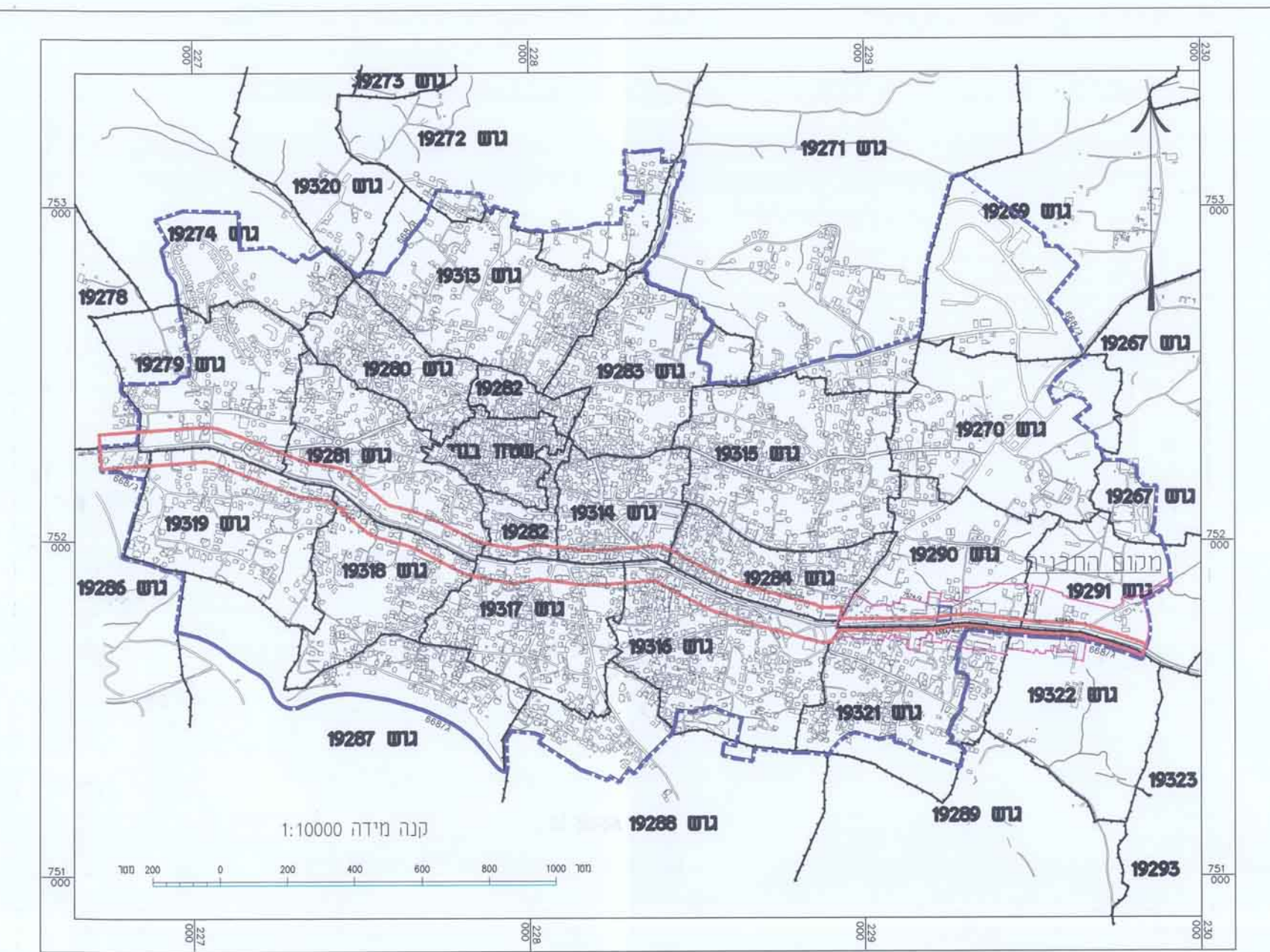
עוד שטח	שטח חניה	שטח (מ"ר)	חניה נדרשת	חניה מתוכננת
8.1	340 מ"ר	5	5	
8.1	361 מ"ר	6	6	
			14	11



מצב מוצע 1:250



מצב קיים 1:250



תרשים סביבה 1:10000

1- טבלת חקוקה וחקימת שותפים

חתימה	ת"ד	מעו	שם	שטח סופי	חלקות מ"ר
				0.830	101/1
				0.114	101/2
			זכות דרך מוצעת	0.276	101/3
			זכות דרך מוצעת	0.041	101/4
				1.261	<101>
				0.175	102/1
				0.612	102/2
				0.787	<102>
				0.749	103/1
			זכות דרך מוצעת	0.408	103/2
				1.157	<103>

2- טבלת איחוד וחקימת שותפים

חתימה	ת"ד	מעו	שם	שטח סופי	חלקות מ"ר
				0.830	101/1
				0.175	102/1
				1.005	<200>
				0.749	103/1
				0.114	101/2
				0.612	102/2
				1.475	<201>

מחוז הצפון
מרחב תכנון מקומי
לב הגליל

חחום תכנון - תכנית מס' 56/02/7574/ג/2 לשני קו בנין מטר"ב בגוש 200
כפי היום והתחומה - שני תכניות מס' 7574/ג/א מאושרת

גוש 19321

תאריך: 14-09-2002
חנ"כ: 16-02-2003
עדכון: 14-05-03

סמל	תיאור	מספר
—	גבול התכנית	א
---	גבול תכנית מתאר ג/668	ב
■	שטח תעשה ומלאכה זעירה	ג
■	דרך מאושרת או רשומה	ד
○	גבול חקקה ומספרה	ה
○	גבול מגרש ומספרו	ו
○	גבול הגוש	ז
○	מס' הדרך	ח
○	קו בנין	ט
○	רוחב הדרך	י
○	קו בנין קיים	יא
○	קו בנין מוצע	יב
○	גבול ג/7574 מאושרת	יג
○	גבול ג/9354 מאושרת	יד
○	גגון להריסה	טו

טבלת שטחים

מוצג	קיים	היעדר
שטח במ"ר אחוז %	1005.0	65.00
תעשה ומלאכה	545.0	35.00
דרך מאושרת או רשומה	1550.0	100.00

הערה: שטח תעשה ומלאכה נכסה נחשבת כשטח חניה

1. גבולות ושטח התכנית נבדקו ומתפת גוש רישום 19290.

2. גבולות שאינם מתוארים הם בלתי מסוייגים.

3. לא כבדו כי רישום 56/02/7574/ג/2 לשני קו בנין מטר"ב בגוש 200.