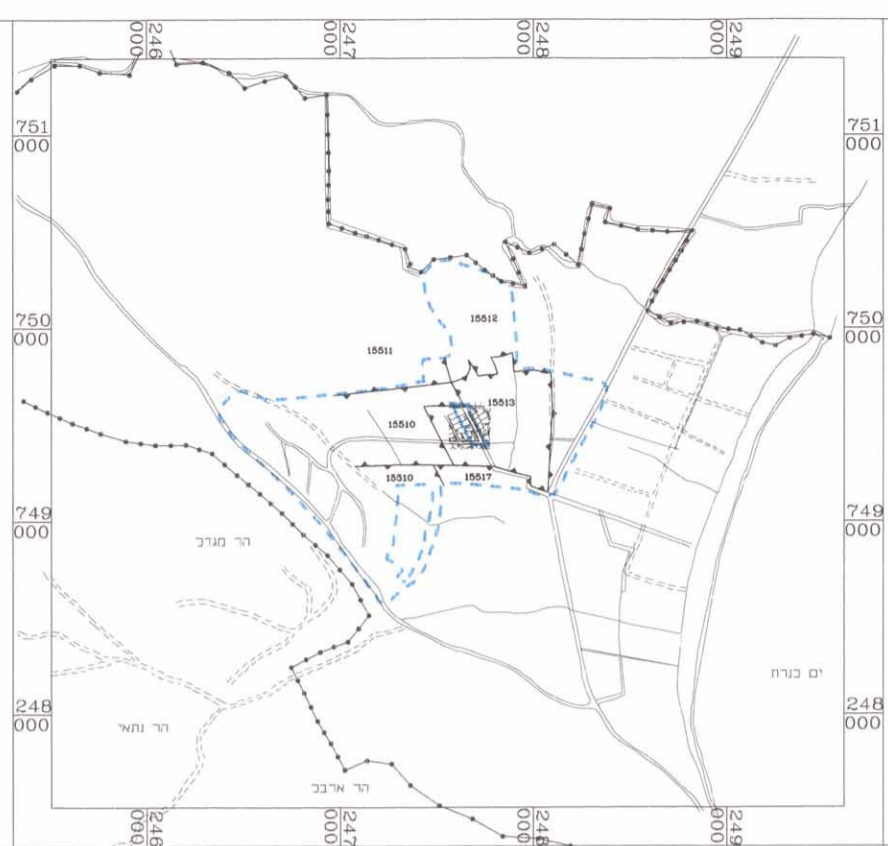


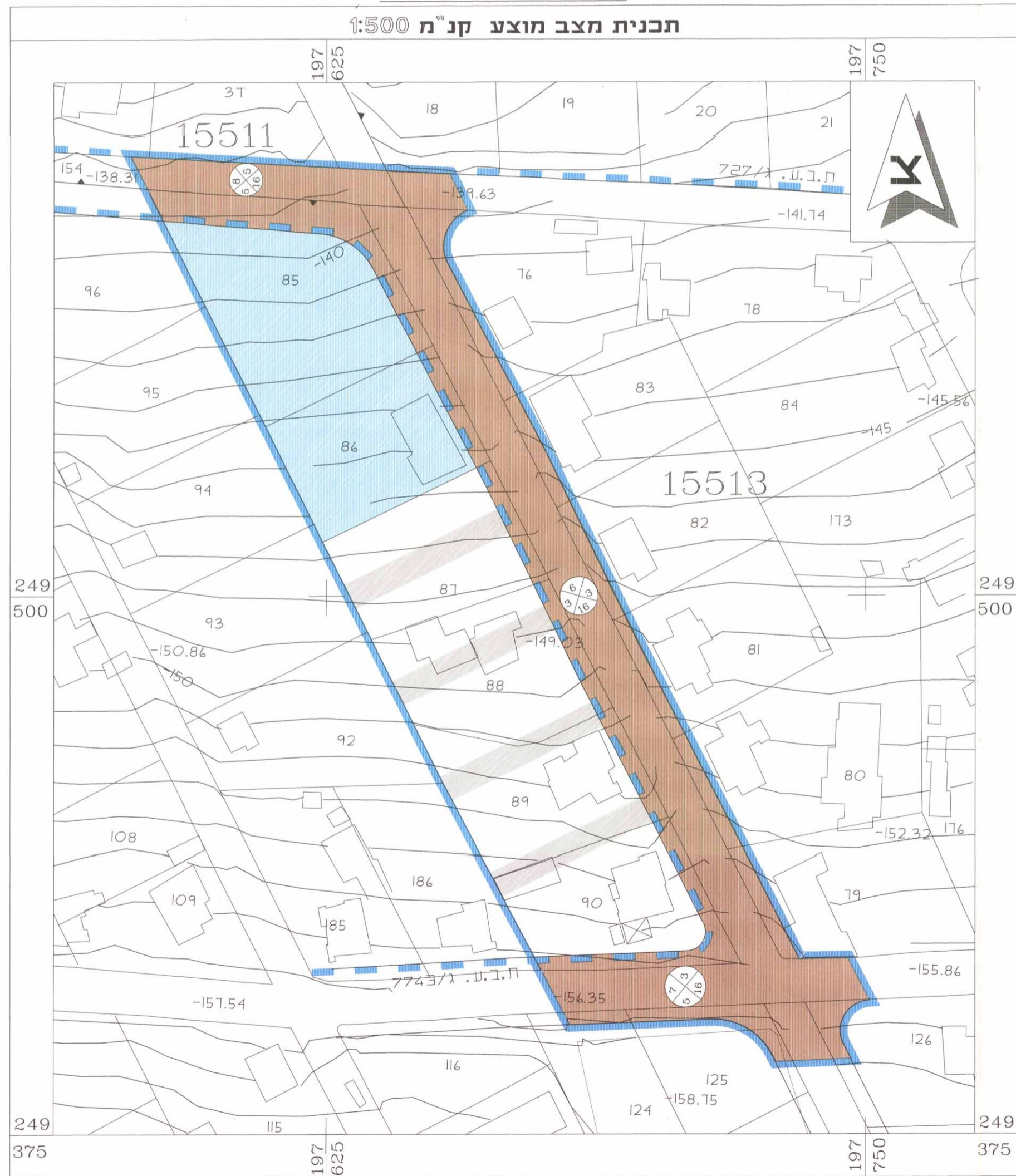
מחוז: הצפון
מרחב תכנון מקומי: הגליל המזרחי.
תכנית שינוי מס' מק/בה/ 211/7743
תכנית בסמכותה של הועדה המקומית
המהווה שינוי לתכנית מתאר מגדל ב/727 ותכנית ב/7743
מערות התכנית: 1. שינוי קו בניין מדרג מס' 6
2. שינוי קו בניין מדרג מס' 7 במגרש מס' 90
3. שינוי הוראות בנינו לפי סעיף 62 א(א) לחוק ת"ב
נפח:
תחום שיפוט מוניציפלי: מדול
בוש: 15511 ח"ח 154 (דרג)
15512 ח"ח 138 (דרג)
15513 ח"ח 162 (דרג) 165 (דרג) 83, 87, 88, 89, 90
שטח התכנית: 12.752 דונם
מספר יח"ד בשטח התכנית 11 יח"ד
שטח לתעסוקה: עיקרי 4564 מ"ר
שירות 319 מ"ר

יוזם התכנית: אבינודר קרסנעי + מועצה מקומית מדול.
 טל: 06-8721546 / טל: 06-8721487 / 06-8720858
עורך התכנית: משרד המתכננים -
אג'יב' א. האיל - ר.מ. 20760
 טל: 06-8784084 / טל: 06-8789101
 כתובת: ת.ד. 14930
עורך התכנית
 איג'י א. האיל
 רש"מ מס' 20760
בעלי הקרקע: מינהל מקרקעי ישראל ופרטיים
חתימות:
יוזמי התכנית
בעלי הקרקע

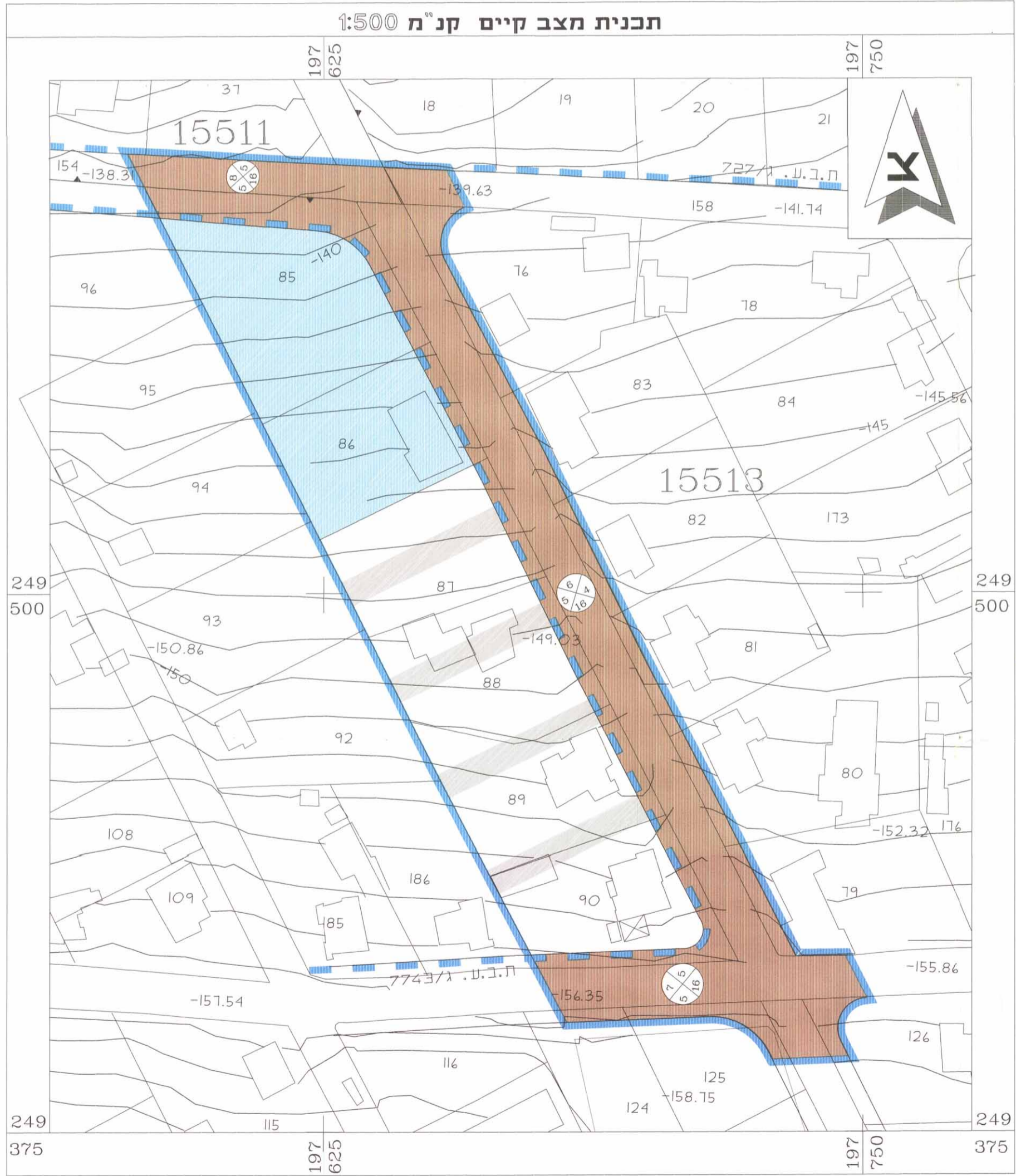


תרשים הטביבה קנ"מ 1:20 000

תכנית מצב מוצע קנ"מ 1:500



תכנית מצב קיים קנ"מ 1:500



מקרא

- גבול התכנית
- גבול ת.ב.ג. מפורטת מאושרת
- גבול שטח שפוט
- מרכז מסחרי
- מגורים ב'
- דרג מימח
- בניין קיים
- גבול חכמה רשומה
- גבול גוש רשום
- מספר חכמה רשומה 90
- מספר גוש רשום 15513
- מספר הדרג
- קו בניין מינימלי מהדרג
- רוחב הדרג

ועדה מקומית 'הגליל המזרחי'
 ועדה מקומית 'הגליל המזרחי'
 ועדה מקומית 'הגליל המזרחי'
 ועדה מקומית 'הגליל המזרחי'

הודעה בדבר הפקדת תוכנית מס' 211/7743
 מודעתה כילקוט הפרסומים מס' 4564
 מיום 21.8.2008

טבלת יער יער מצב קיים

יער	שטח ק"מ	אחוז %
דרג מימח	5389	42.3
אזור מגורים ב'	2799	21.9
אזור מסחרי	4564	35.8
	12752	100.0

טבלת יער יער מצב מוצע

יער	שטח ק"מ	אחוז %
דרג מימח	5389	42.3
אזור מגורים ב'	2799	21.9
אזור מסחרי	4564	35.8
	12752	100.0