

תוכנית מפורטת
מס' 1-4
תאריך: 2017
מס' תכנית: 19860
שטח: 110,000 מ"ר

1.4 תחומי האפשרות
ועדה מקומית
ועדה מנהלית
בעל הרשאה
אזורים

1.2 נתונים כלליים

שטח	הצטמצמות
19857	22,141.9-2
19859	14
19859	23,22.6-4
19860	8

1.3 יחידות רכוש

מס' רישום	שטח
19857	22,141.9-2
19859	14
19859	23,22.6-4
19860	8

1.3 מכלול שטחים

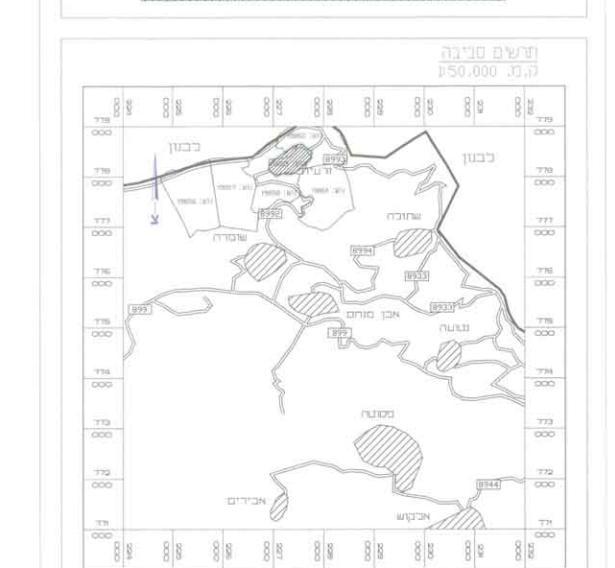
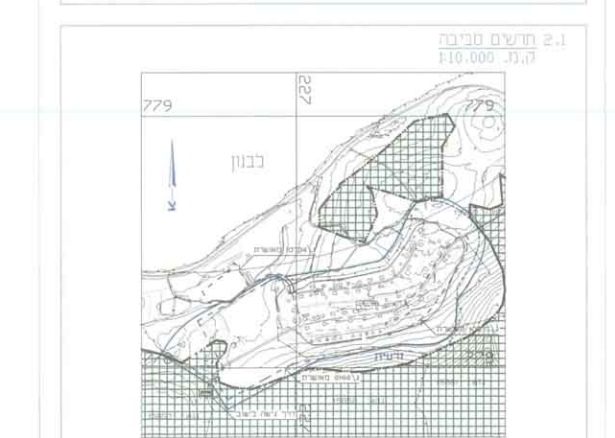
שטח	מס' רישום	שטח
19857	22,141.9-2	22,141.9
19859	14	14
19859	23,22.6-4	23,226
19860	8	8,000

1.2 ממצא
אזור מדרום
אזור מדרום מזרח
דרך מוצעת
שטח מבני ציבור
מבני מגורים
מבני מגורים שחבב במבני מגורים
מבני מגורים שחבב במבני מגורים
שטח ציבורי שחבב במבני מגורים
שטח פקידות
שטח תחבורה
שטח ייעוץ ע"פ תמ"א 22
גבול ע"פ תמ"א 22
גבול חקלאי
חסימי חקלאי
גבול מים
חסימי מים
גבול חקלאי
גבול חקלאי
גבול ע"פ תמ"א 22
מספר דרך
רחוב דרך
דרך כביש
מדרג כביש
מבנה כביש

1.3 מכלול שטחים

שטח	מס' רישום	שטח
19857	22,141.9-2	22,141.9
19859	14	14
19859	23,22.6-4	23,226
19860	8	8,000

1.4 תחומי האפשרות
ועדה מקומית
ועדה מנהלית
בעל הרשאה
אזורים



1.3 מכלול שטחים

שטח	מס' רישום	שטח
19857	22,141.9-2	22,141.9
19859	14	14
19859	23,22.6-4	23,226
19860	8	8,000



מצב קיים



מצב מוצע

תוכנית מפורטת
מס' 1-4
תאריך: 2017
מס' תכנית: 19860
שטח: 110,000 מ"ר

1.4 תחומי האפשרות
ועדה מקומית
ועדה מנהלית
בעל הרשאה
אזורים

1.2 נתונים כלליים

שטח	הצטמצמות
19857	22,141.9-2
19859	14
19859	23,22.6-4
19860	8

1.3 יחידות רכוש

מס' רישום	שטח
19857	22,141.9-2
19859	14
19859	23,22.6-4
19860	8

1.2 ממצא

- אזור מדרום
- אזור מדרום מזרח
- דרך מוצעת
- שטח מבני ציבור
- מבני מגורים
- מבני מגורים שחבב במבני מגורים
- מבני מגורים שחבב במבני מגורים
- שטח ציבורי שחבב במבני מגורים
- שטח פקידות
- שטח תחבורה
- שטח ייעוץ ע"פ תמ"א 22
- גבול ע"פ תמ"א 22
- גבול חקלאי
- חסימי חקלאי
- גבול מים
- חסימי מים
- גבול חקלאי
- גבול חקלאי
- גבול ע"פ תמ"א 22
- מספר דרך
- רחוב דרך
- דרך כביש
- מדרג כביש
- מבנה כביש

1.3 מכלול שטחים

שטח	מס' רישום	שטח
19857	22,141.9-2	22,141.9
19859	14	14
19859	23,22.6-4	23,226
19860	8	8,000

1.3 מכלול שטחים

שטח	מס' רישום	שטח
19857	22,141.9-2	22,141.9
19859	14	14
19859	23,22.6-4	23,226
19860	8	8,000