



### מקרא

מגורים ב

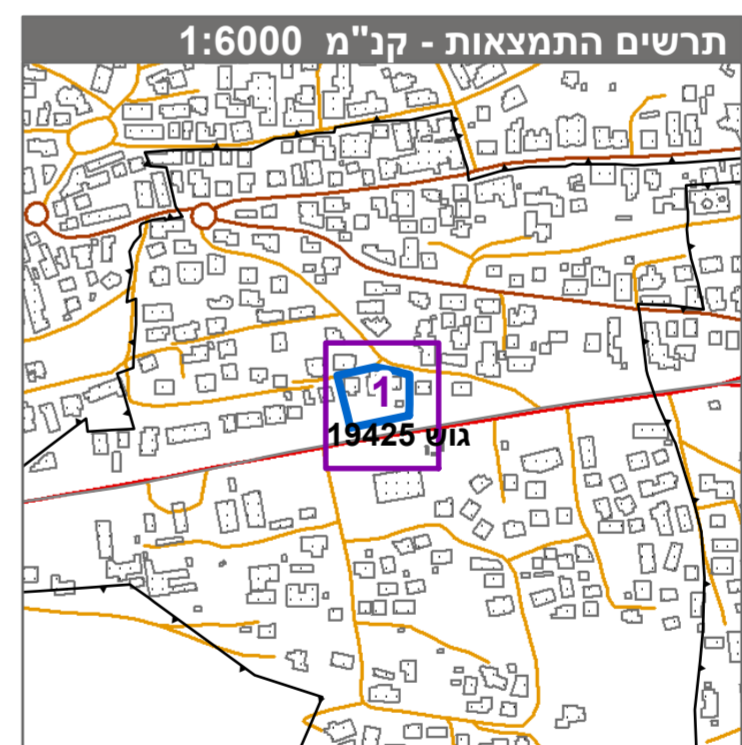
שטח ציבורי פתוח

דרך מאושרת

קו-בנין

קו בנין תחתי/תת קרקעי

להריסה



חוק התכנון והבנייה, התשכ"ה - 1965  
תכנית מתאר מקומית

**מס' 262-0736660**

**איחוד וחלוקה בהסכמה ושינוי בהוראות הבניה, אבו ג'מיע - דיר חנא**

תשריט מצב מוצע גיליון 1 מתוך 1

מחוז	צפון
מרחב תכנון מקומי	לב הגליל
רשות מקומית	דיר חנא
ישוב	דיר חנא
תכנית בסמכות	מקומית
איחוד וחלוקה	איחוד ו/או חלוקה בהסכמת כל הבעלים בכל תחום התכנית/בחלק מתחום התכנית
היתרים או הרשאות	תכנית שמטרתה ניתן להוציא היתרים או הרשאות
מונה תדפיס התשריט	4
מועד הפקה	09/02/2020
שטח התכנית	2.117 דונם קנה מידה 1:250

### אישורים בתכנית מס' 262-0736660

מספר גוש	19425
מספר חלק	56
מספר חלקות	בשלמות
מספר חלקות בחלקי	מספר חלקות בחלקי

### שמות\*

מגיש התכנית	אתמד ח'לאילה תאגיד
מגיש התכנית	אסיד ח'לאילה תאגיד
עורך ראשי	מזין אבו סאלח תאגיד
יזם	אתמד ח'לאילה תאגיד
יזם	אסיד ח'לאילה תאגיד
יזם	זוהיר ח'לאילה תאגיד

### בעלי עיני בקרקע\*

מספר גוש	19425
מספר חלק	56
מספר חלקות	בשלמות
מספר חלקות בחלקי	מספר חלקות בחלקי

### טבלת גושים וחלקות\*

מספר גוש	19425
מספר חלק	56
מספר חלקות	בשלמות
מספר חלקות בחלקי	מספר חלקות בחלקי

הרשימה המלאה מפורטת בהוראות התכנית / בהודעה שפורסמה בעיתון וברשומות הרגי מצהיר בזאת כי המפה הטופוגרפית/המצבית המהווה רקע לתכנית זו, נערכה על ידי ביום 01/03/2019 והיא הוכנה לפי הוראות טוהל מבל"ת ובהתאם להוראות החוק ולתקנות המדדים שבתוקף. דיוק הקו הכחול והקדסטר:קו כחול (בלבד) ברמה אנליטית

מספר רישון	950
חתימה	תאריך