



מצב מאושר

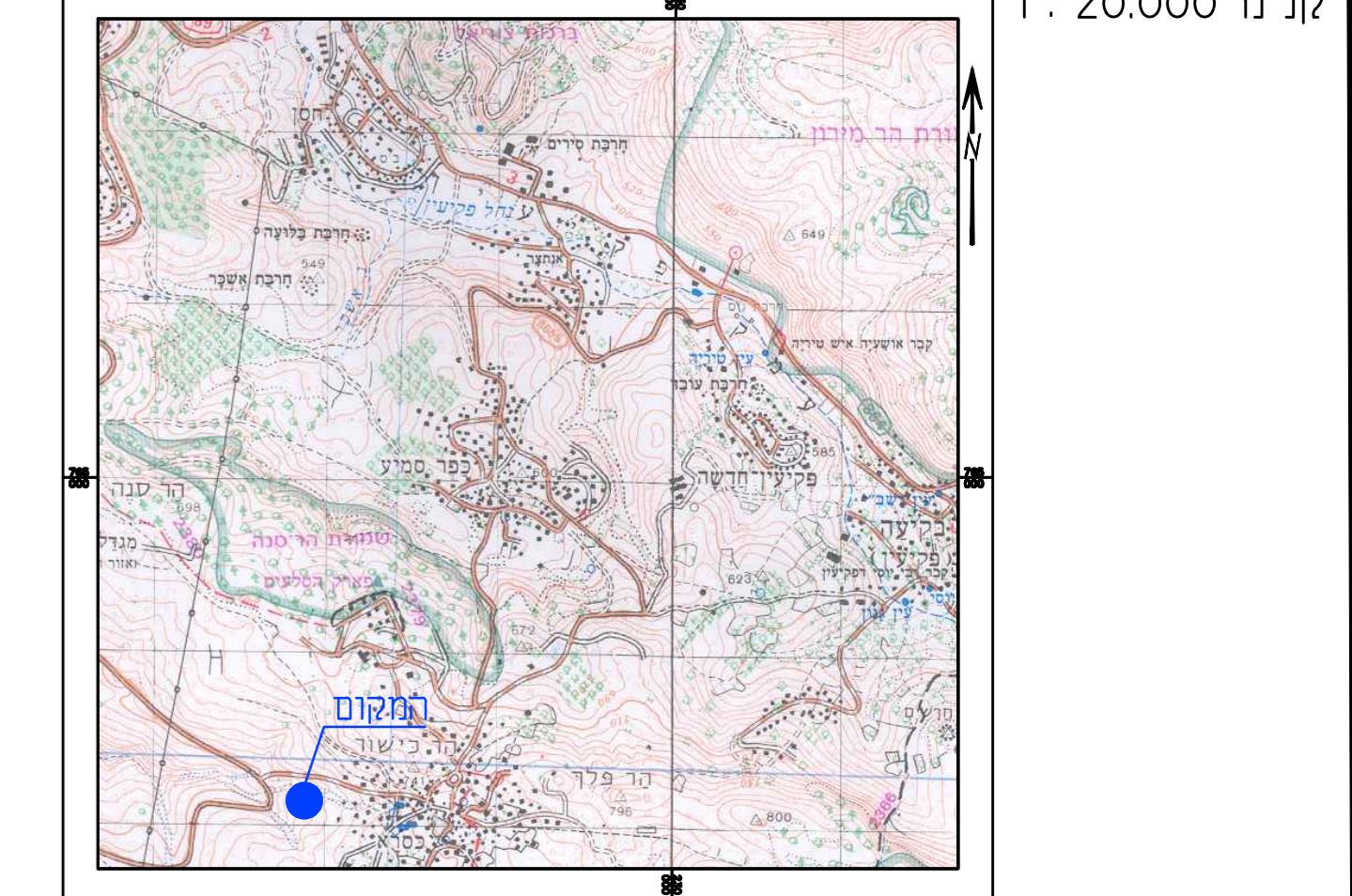
מס' 255-0689778

תחנת דלק
כסרא

נספח לתכנית	
תחולה	רקע
תיאור תאריך עריכת הנספח	31/07/2019
רשימת התרשימים	קני"מ
תרשים מידע	1:1000
התמצאות כללית	1:20,000
תמ"א 35	1:20,000
תמ"מ 2/9	1:20,000

שמות וחתומות:	
עורך הנספח	שם: פאדל פאנור
תאריך:	חתימה:

תרשים התמצאות כללית



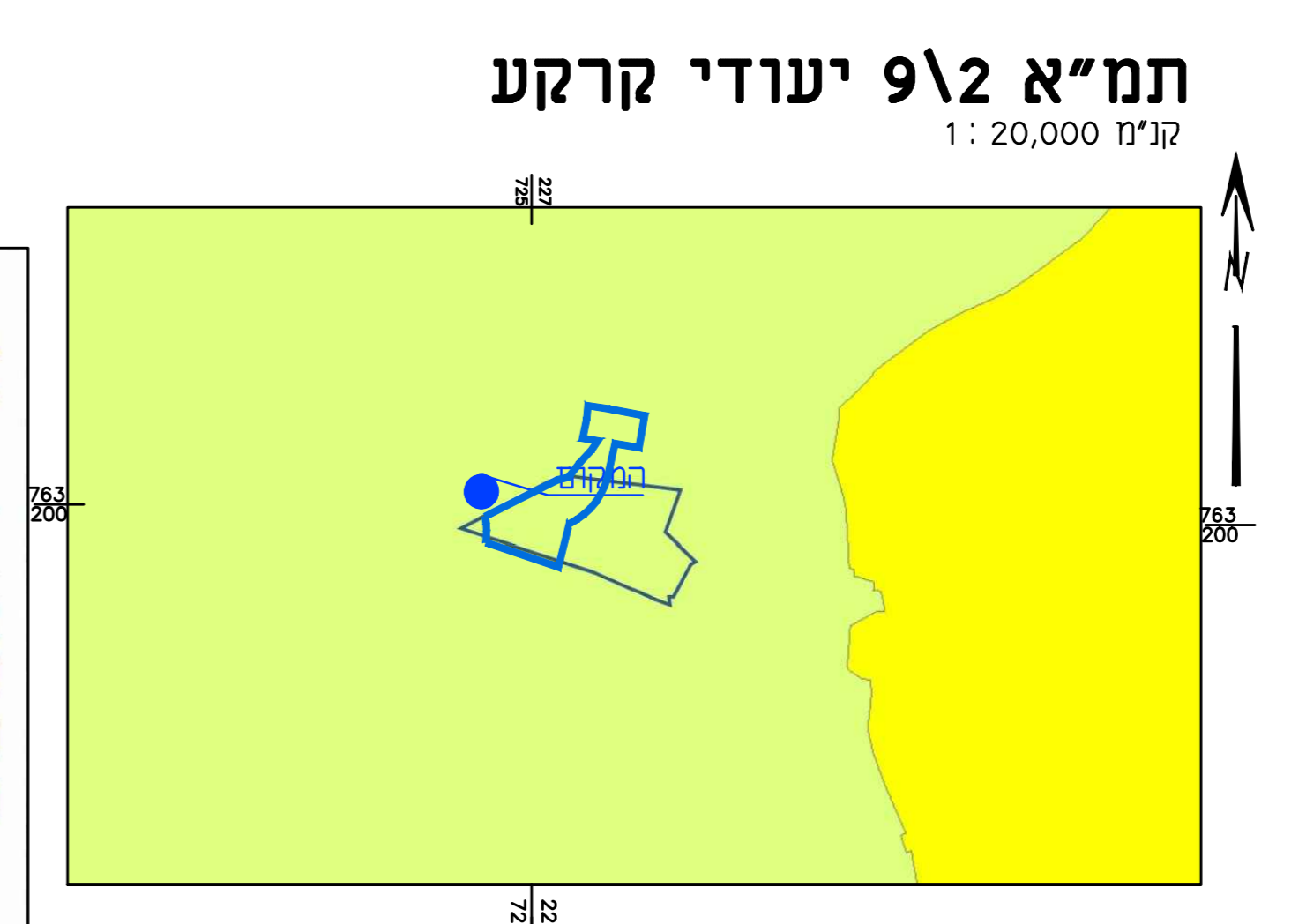
מקרא

- תמ"א 35
- שינוי מספר 1
- תשרי המוקמים
- גיליון מספר 1 מתוך 5



מקרא

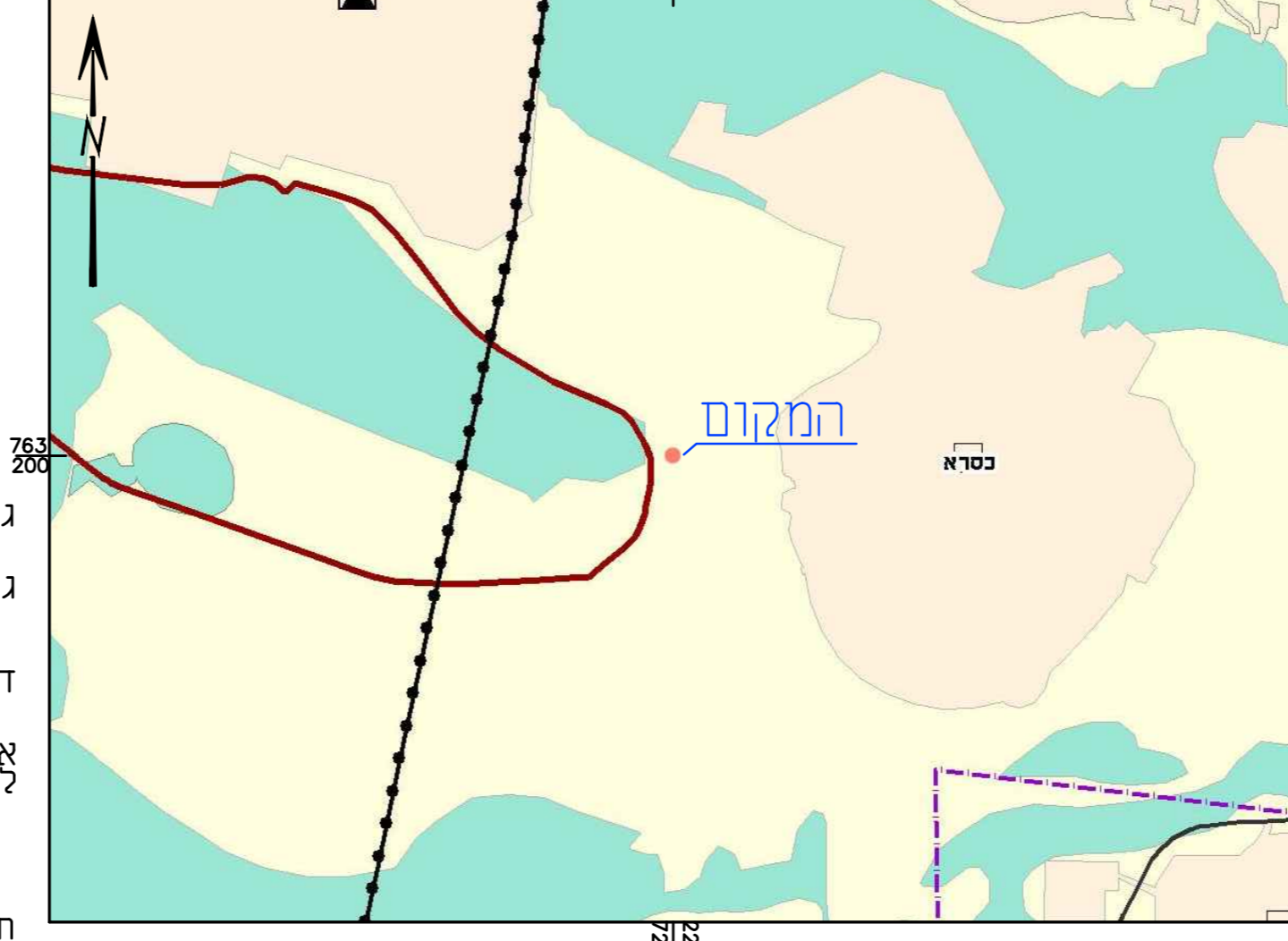
- תמ"א 35
- תשרי המוקמים סביבתית
- והצפייה למרכיבי תשתית
- גיליון מספר 1



מקרא

- גבול תכנית
- גבול חוק מספר
- גבול חוק מספר
- דרך סלילת
- תחנת הדלק שירותי דרך
- אזור תכנון
- אזור תכנון לשיקום נופו
- מס דרך
- קו בנין בודד
- רוחב דרך

תמ"מ 2 תקון 9 הנחיות סביבתיות

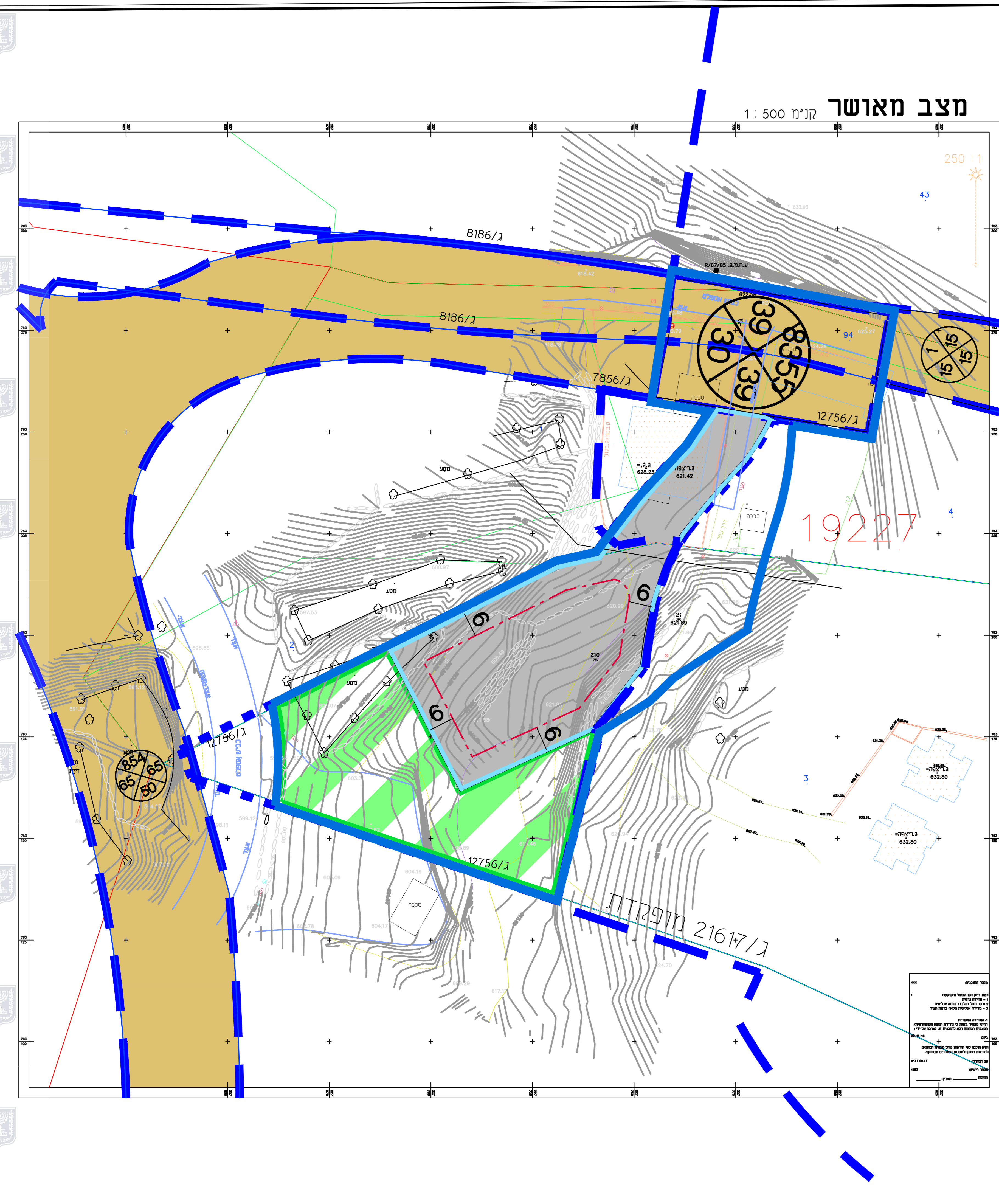
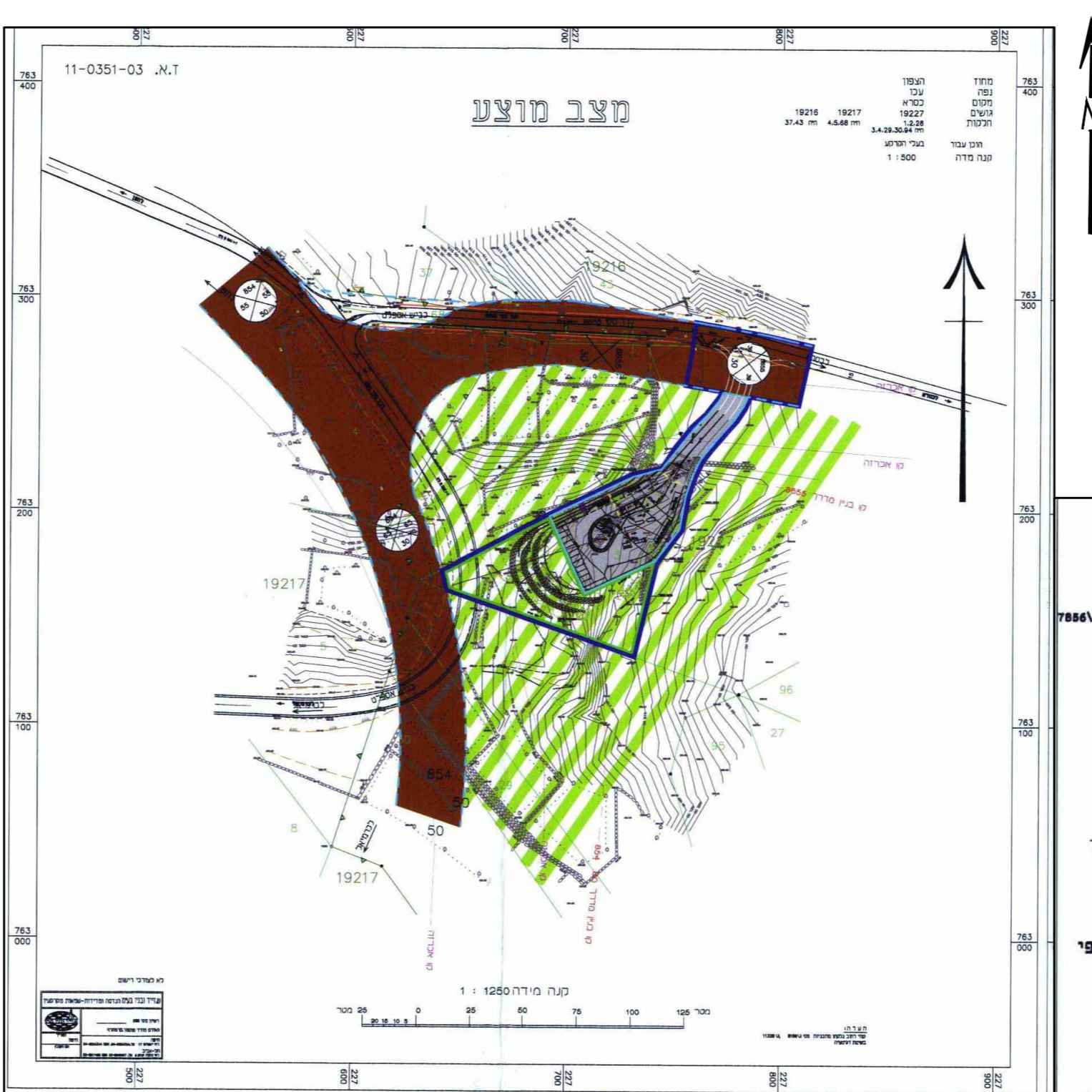


מקרא מצב מאושר

- גבול תכנית
- גבול תכנית תקפה
- דרך מאושרת
- אזור חקלאית לשקום נופו
- קו בנין
- תחנת תדלק ושירותי דרך
- בניין קיים
- שטח ללא תכנון מפורט
- מספר חלקה
- מספר גוש
- גבול חלקה
- מספר הדרך
- קו בנין
- רוחב הדרך

- תמ"מ 2/9 - הנחיות סביבתיות לתשתית - חוק מספר 1
- שטח פיתוח
- גבול חוק מספר
- כניסה
- שטח פיתוח (1)
- שטח פיתוח (2)
- שטח פיתוח (3)
- שטח פיתוח (4)
- שטח פיתוח (5)
- שטח פיתוח (6)
- תמ"מ 2/9 - תכנון תשתית - חוק מספר 1
- מספר חלקה
- מספר גוש
- גבול חלקה
- מספר הדרך
- קו בנין
- רוחב הדרך

תרשים מידע ג/12756



- ### מקרא
- תמ"מ 9/2
 - ישוב עירוני
 - ישוב כפרי
 - ישוב כפרי/קהילתי
 - אזור תעסוקה מרחבי
 - חקלאי / נוף כפרי פתוח
 - מסדר
 - פארק טבע ותיירות
 - חוף רחצה
 - תיירות
 - כרייה וחציבה
 - שמורת טבע
 - גן לאומי
 - שמורת נוף