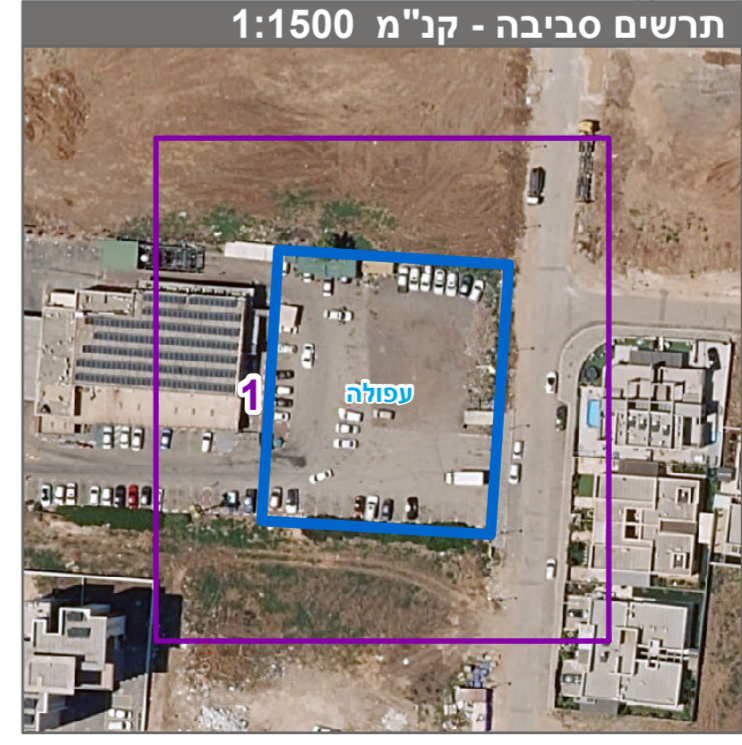
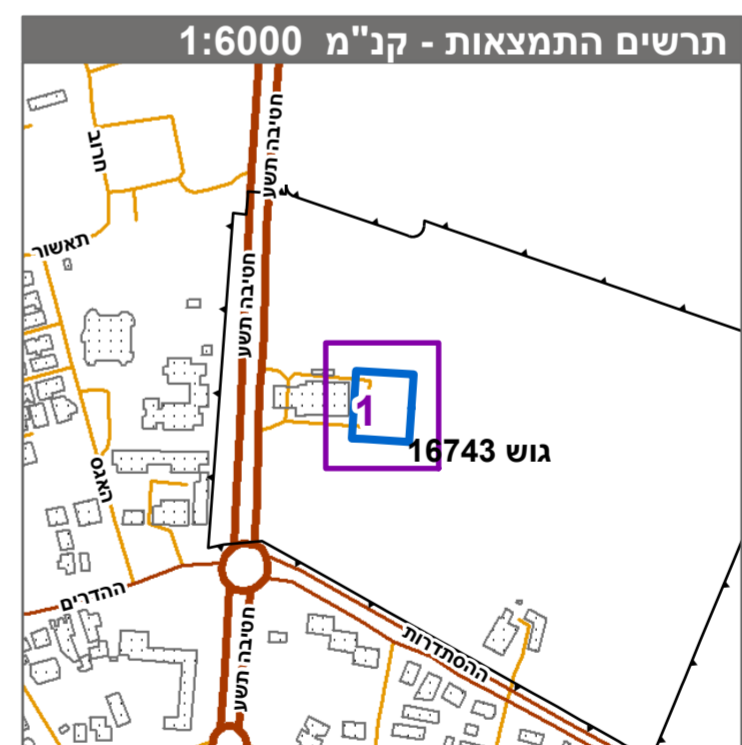




**מקרא**

מסחר ומשרדים  
 מידות  
 קו בניה תחנית/תת קרקעי  
 קו בניה עליל



חוק התכנון והבנייה, התשכ"ה - 1965  
 תכנית מתאר מקומית

**מס' 215-0769539**

**יוקלר שינוי יעוד ממסחר ומגורים למסחר ומשרדים**

תשריט מצב מוצע גיליון 1 מתוך 1

מחוז	צפון
מרחב תכנון מקומי	עפולה
רשות מקומית	עפולה
ישוב	עפולה
תכנית בסמכות	מחוזית
איחוד וחלוקה	ללא איחוד וחלוקה
היתרים או הרשאות	תכנית שמכונה ניתן להוציא היתרים או הרשאות
מונה תדפיס התשריט	4
מועד הפקה	03/10/2021
שטח התכנית	2.464 דונם קנה מידה 1:250

**אישורים בתכנית מס' 215-0769539**

**שמות\***

מגיש התכנית	יוקלר חברת דלק בע"מ
עורך ראשי	תאגיד: יוקלר חברת דלק בע"מ הרצל רפאלי תאגיד: הרצל רפאלי אדריכלי יבונה ערים
יוזם	יוקלר חברת דלק בע"מ תאגיד: יוקלר חברת דלק בע"מ

**בעלי עיני בקרקע\***

מגיש התכנית	יוקלר חברת דלק בע"מ
עורך ראשי	תאגיד: יוקלר חברת דלק בע"מ הרצל רפאלי תאגיד: הרצל רפאלי אדריכלי יבונה ערים
יוזם	יוקלר חברת דלק בע"מ תאגיד: יוקלר חברת דלק בע"מ

**טבלת גושים וחלקות\***

מספר גוש	מספר חלקות	מספר חלקות	מספר חלקות
16743	89	89	89

\* הרשימה המלאה מפורטת בהוראות התכנית / בהודעה שפורסמה בעיתון ובירושמות הרגיני מצהיר בזאת כי המפה הטופוגרפית/המצבית/המהווה רקע לתכנית זו, נערכה על ידי ביום 19/12/2018 והיא הוכנה לפי הוראות טוהל מבל"ת ובהתאם להוראות החוק ולתקנות המודדים שבתוקף. דיוק הקו הכחול והקודסטר: קו כחול (בלבד) ברמה אנליטית

חיים שבת  
 שם המודד  
 מספר רישון 584  
 חתימה  
 תאריך