

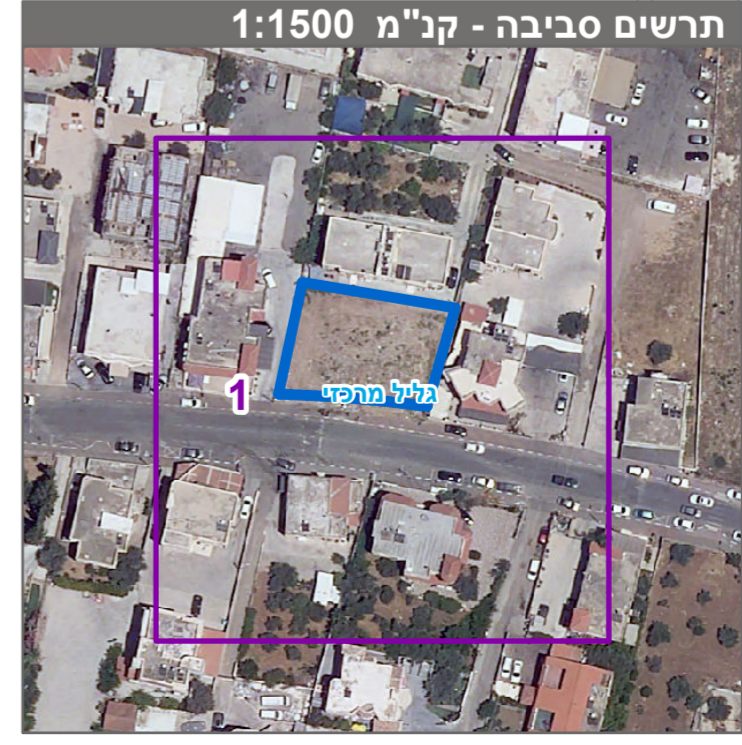
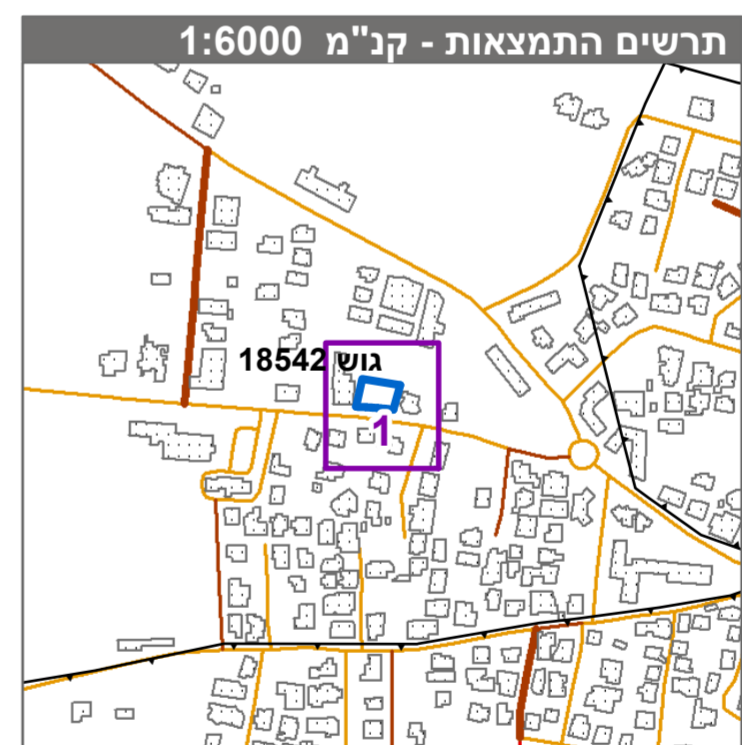
### מקרא

מגורים ג

מידות

קו בנין תחתי/תת קרקעי

קו-בנין



חוק התכנון והבנייה, התשכ"ה - 1965  
תכנית מתאר מקומית

**מס' 252-0967885**

**הוספת שטחי שירות תת קרקעי**

תשריט מצב מוצע גיליון 1 מתוך 1

מחוז	צפון
מרחב תכנון מקומי	הגליל המרכזי
רשות מקומית	ג'דידה-מכר
ישוב	ג'דידה-מכר
תכנית בסמכות	מקומית
איחוד וחלוקה	ללא איחוד וחלוקה
היתרים או הרשאות	תכנית שמטוחה ניתן להוציא היתרים או הרשאות
מונה תדפיס התשריט	3
מועד הפקה	17/05/2022
שטח התכנית	0.637 דונם קנה מידה 1:250

### אישורים בתכנית מס' 252-0967885

שמות*	סניד האיג"י תאגיד:	מגיש התכנית
	מוניר חיליל תאגיד:	עורך ראשי
	סניד האיג"י תאגיד:	יוזם

בעלי ענין בקרקע\*

### טבלת גושים וחלקות\*

מספר גוש	מספר חלקות בשלמותן	מספר חלקות בחלקיתן	מספר חלקות בחלקיתן
18542	1	20	20

\* הרשימה המלאה מפורטת בהוראות התכנית / בהודעה שפורסמה בעיתון וברשומות הרגינ מצהיר בזאת כי המפה הטופוגרפית/המצבית המהווה רקע לתכנית זו, נערכה על ידי ביום 01.04.21 והיא הוכנה לפי הוראות טוהל מבל"ת ובהתאם להוראות החוק ולתקנות הממדדים שבתוקף. דיוק הקו הכחול והקדסטר: מדידה אנליטית מלאה ברמת תצ"ר

דיאב חורי 822 מספר רישון חתימה תאריך