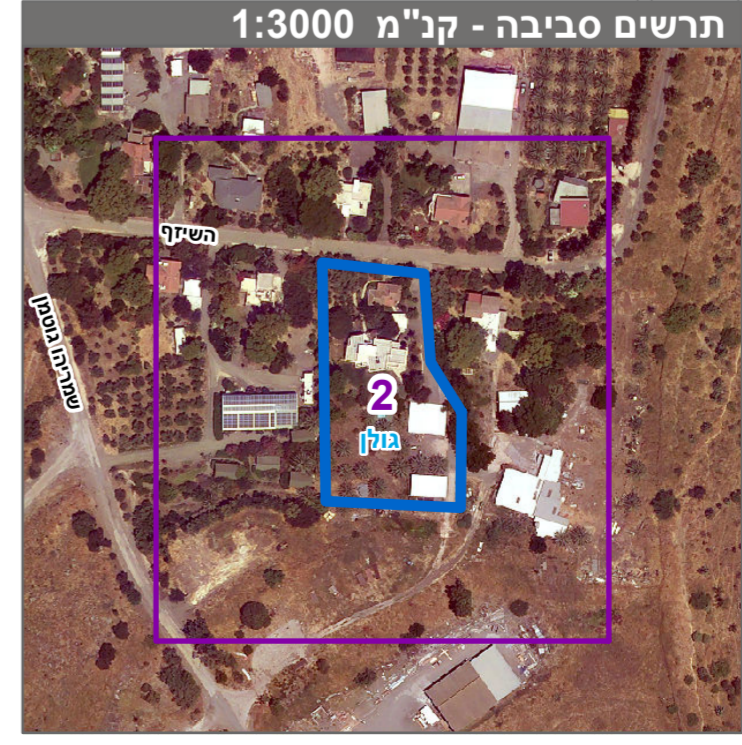
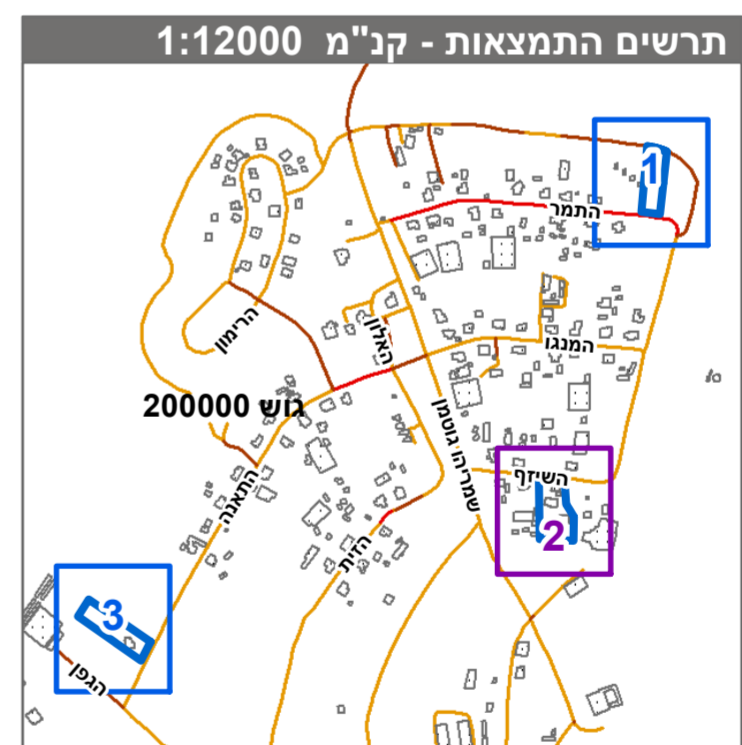


מחוז : מרחב תכנון מקומי
 נפה : רמת הגולן
 מקום : מעלה גמלא
 גוש : 200000
 חלקה : 13
 מגרש : 39
 שטח מגרש מ"מ² : 4497
 הוכן ע"י : אבי שגיא

מקרא

מגורים ביישוב כפרי
 קרקע חקלאית
 הנחיות מיוחדות
 קו-בנין
 מידות
 עץ/עצים לשימור



חוק התכנון והבנייה, התשכ"ה - 1965
 תכנית מתאר מקומית

מס' 219-0971382

ג/ 26627 מעלה גמלא-הגדלת נחלות ל-1,39,206 ד'

תשריט מצב מוצע	
מחוז	צפון
מרחב תכנון מקומי	גולן
רשות מקומית	גולן
יישוב	מעלה גמלא
תכנית בסמכות	מחוזית
איחוד וחלוקה	ללא איחוד וחלוקה
היתרים או הרשאות	תכנית שמטוחה ניתן להוציא היתרים או הרשאות
מונה תדפיס התשריט	8
מועד הפקדה	20/09/2022
שטח התכנית	11.608 דונם קנה מידה 1:500

אישורים בתכנית מס' 219-0971382

שמות*	מגיש התכנית
עורך ראשי	תאגיד: מעלה גמלא מושב עובדים להתיישבות חקלאית בע"מ
יוזם	תאגיד: ערד ב. תכנון ותפעול בע"מ
יוזם	תאגיד: אבי שגיא
יוזם	תאגיד: א.ד. שגיא בע"מ
יוזם	תאגיד: בני שגיא
יוזם	תאגיד: בני שגיא

בעלי עיני בקרקע*

שמות*	מגיש התכנית
עורך ראשי	תאגיד: מעלה גמלא מושב עובדים להתיישבות חקלאית בע"מ
יוזם	תאגיד: ערד ב. תכנון ותפעול בע"מ
יוזם	תאגיד: אבי שגיא
יוזם	תאגיד: א.ד. שגיא בע"מ
יוזם	תאגיד: בני שגיא
יוזם	תאגיד: בני שגיא

טבלת גושים וחלקות*

מספר גוש	כל הגוש/חלק	מספר חלקות בשלמותן	מספר חלקות בחלקיתן
200000	חלק	1,39,206	206

* הרשימה המלאה מפורטת בהוראות התכנית / בהודעה שפורסמה בעיתון ובירשומות הרגיני מצהיר בזאת כי המפה הטופוגרפית/המצבית/המהווה רקע לתכנית זו, נערכה על ידי ביום 25-02-2021 והיא הוכנה לפי הוראות טוהל ובתאם להוראות החוק ולתקנות המודדים שבתוקף. דיוק הקו הכחול והקדסטריקו: כחול (בלבד) ברמה אנליטית

פרחת מוממד 835 מספר רישון חתימה תאריך