

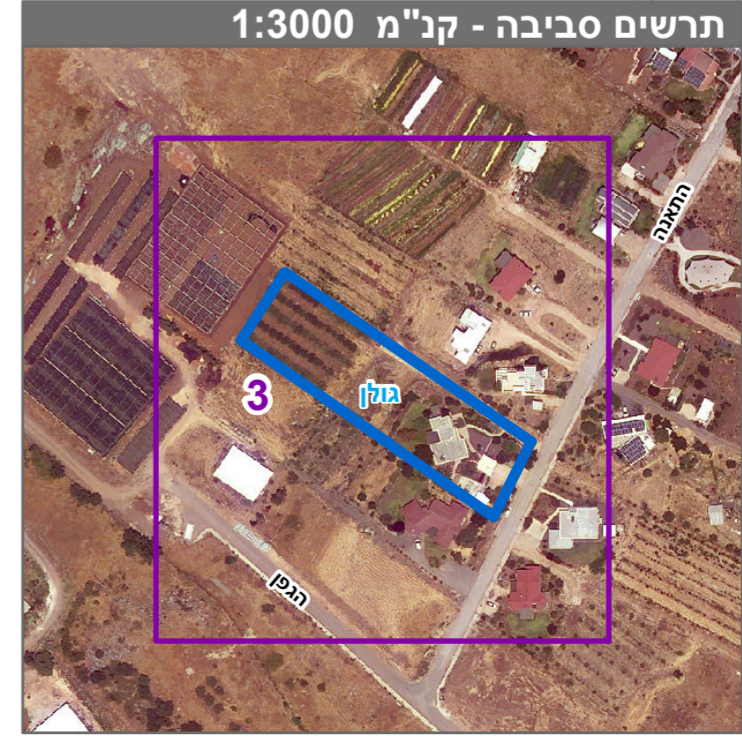
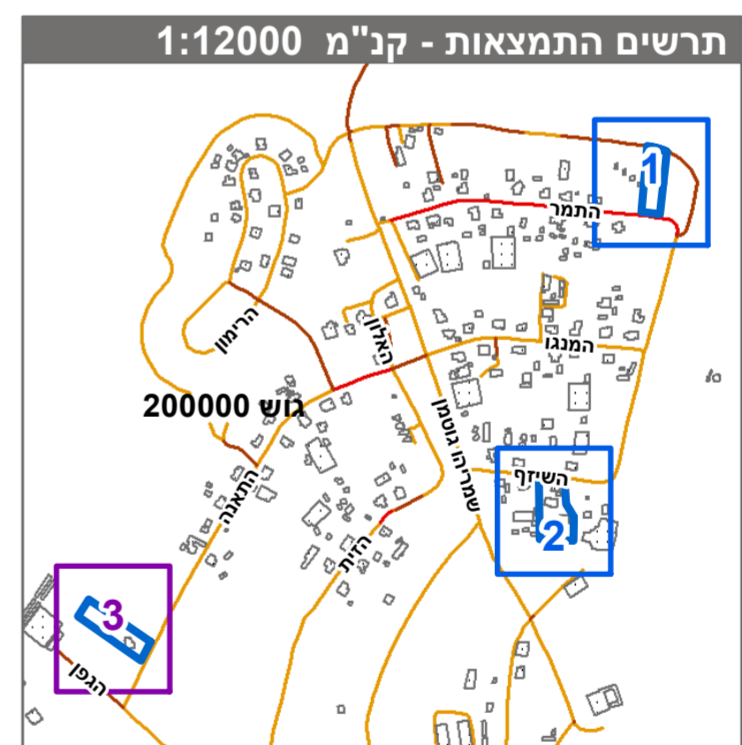


מפה מצבית

מחוז:	הצפון
נפה:	רמת הגולן
מקום:	מעלה גמלא
נוש:	200000
חלקה:	120
מגרש:	206
שטח מגרש מ"ר:	3934
הוקן עבור:	

מקרא

	מגורים בישוב כפרי
	קרקע חקלאית
	הנחיות מיוחדות
	קו-בנין
	מידות
	עץ/עצים לשימור



חוק התכנון והבנייה, התשכ"ה - 1965
תכנית מתאר מקומית

מס' 219-0971382

ג/ 26627 מעלה גמלא-הגדלת נחלות
1,39,206 ל-2.5 ד'

תשריט מצב מוצע	
מחוז	צפון
מרחב תכנון מקומי	גולן
רשות מקומית	גולן
ישוב	מעלה גמלא
תכנית בסמכות	מחוזית
איחוד וחלוקה	ללא איחוד וחלוקה
היתרים או הרשאות	תכנית שמכוחה ניתן להוציא היתרים או הרשאות
מונה תדפיס התשריט	8
מועד הפקה	20/09/2022
שטח התכנית	11.608 דונם
קנה מידה	1:500

אישורים בתכנית מס' 219-0971382

שמות*	מגיש התכנית
מגיש ראשי	תאגיד: מעלה גמלא מושב עובדים להתיישבות חקלאית בע"מ
יזם	תאגיד: ערד ב. תכנון ותפעול בע"מ
יזם	תאגיד: יואב עזריה
יזם	תאגיד: אבי שביא
יזם	תאגיד: א.ד. שביא בע"מ
יזם	תאגיד: בני שביא
יזם	תאגיד: תאגיד:

בעלי עיני בקרקע*

מגיש התכנית	תאגיד: מעלה גמלא מושב עובדים להתיישבות חקלאית בע"מ
עורך ראשי	תאגיד: ערד ב. תכנון ותפעול בע"מ
יזם	תאגיד: יואב עזריה
יזם	תאגיד: אבי שביא
יזם	תאגיד: א.ד. שביא בע"מ
יזם	תאגיד: בני שביא
יזם	תאגיד: תאגיד:

טבלת גושים וחלקות*

מספר גוש	חלק/כל הגוש	מספר חלקות	מספר חלקות בשלמותן	מספר חלקות בחלקיתן
200000	חלק	101, 39, 1206, 202		

* הרשימה המלאה מפורטת בהוראות התכנית / בהודעה שפורסמה בעיתון ובשרשות הרגי מצהיר בזאת כי המפה הטופוגרפית/המצבית המהווה רקע לתכנית זו, נערכה על ידי ביום 25-02-2021 והיא הוכנה לפי הוראות טוהל מבל"ת ובהתאם להוראות החוק ולתקנות המודדים שבתוקף. דיוק הכוח והמקדס: קו כחול (בלבד) ברמה אנליטית

פרחת מוממד 835
שם המומד: מספר רישון

תאריך: חתימה