

מקרא

תא שטח ומספרו	גבול התכנית
מספר הדרך	גוש 1234
קווי בנין	מספרו
רחב הדרך	גבול חלקה ומספרה

מסחר ומשרדים	מחוז
מידות	מרחב תכנון מקומי
קו-בנין	רשות מקומית
	ישוב
	תכנית בסמכות
	איחוד וחלוקה
	היתרים או הרשאות
	מזונית
	ללא איחוד וחלוקה
	תכנית שמכוחה ניתן להוציא היתרים או הרשאות
	מונה תדפיס התשריט
	6
	מועד הפקדה
	15/02/2022
	שטח התכנית
	3.545 דונם
	קנה מידה
	1:500
	שמות*
	מגיש תכנית
	תאגיד: סי.א.ר.ג'י נכסים בע"מ
	עורך ראשי
	ויקטוריה קרייס
	תאגיד: ויקטוריה קרייס אדריכלית ומושר
	יום
	תאגיד: סי.א.ר.ג'י נכסים בע"מ

אישורים בתכנית מס' 208-0617811

מינהל התכנון

חוק התכנון והבניה, התשכ"ה - 65
 מחוז צפון
 הוועדה המחוזית החליטה ביום:
 13/10/2021
 להפקיד את התכנית
 13/06/2022
 תאריך מ"מ י"ר הוועדה המחוזית

הריני מצהיר בזאת כי המפה הטופוגרפית/המצבית המהווה רקע לתכנית זו, נערכה על ידי ביום 4/4/21 והיא הוכנה לפי הוראות נוהל מבא"ת ובהתאם להוראות החוק ולתקנות המודדים שבתוקף. דיוק הקו הכחול והקדסטר: מדידה גרפית
 ישראל פומרנץ
 שם המודד

605 מספר רישון
 תאריך

חתימה

חוק התכנון והבניה, התשכ"ה - 1965
תכנית מפורטת
מס' 208-0617811

מבנה ס'א.ר.ג'י רחוב הכבאי 3 כרמיאל

תשריט מצב מוצע גיליון 1 מתוך 1

מחוז	צפון
מרחב תכנון מקומי	כרמיאל
רשות מקומית	כרמיאל
ישוב	כרמיאל
תכנית בסמכות	מחוזית
איחוד וחלוקה	ללא איחוד וחלוקה
היתרים או הרשאות	תכנית שמכוחה ניתן להוציא היתרים או הרשאות
מונה תדפיס התשריט	6
מועד הפקדה	15/02/2022
שטח התכנית	3.545 דונם
קנה מידה	1:500
שמות*	
מגיש תכנית	תאגיד: סי.א.ר.ג'י נכסים בע"מ
עורך ראשי	ויקטוריה קרייס
יום	תאגיד: סי.א.ר.ג'י נכסים בע"מ

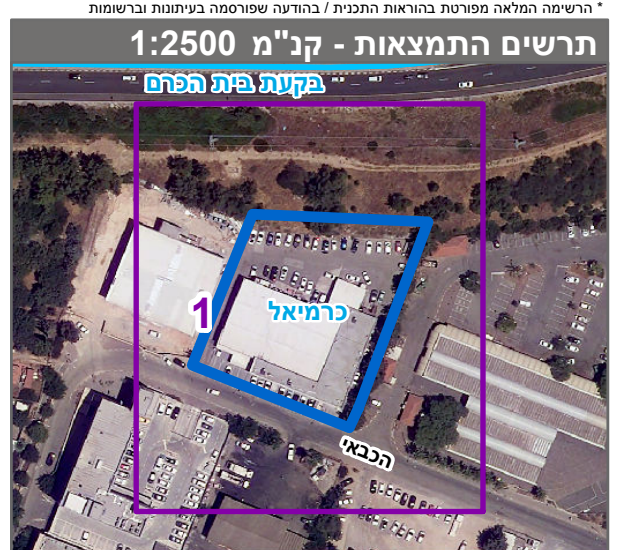
בעלי ענין בקרקע*

טבלת גושים וחלקות*

מספר גוש	חלק/כל הגוש	מספרי חלקות בשלמותן	מספרי חלקות בחלקיותן
19158	חלק	25	

* הרשימה המלאה מפורטת בהוראות התכנית / בהודעה שפורסמה בעיתונות וברשומות

תרשים התמצאות - קנ"מ 1:2500
פקעת בית הפרם



שנת צילום אוויר: 2019