

מס' ע"ש	סוג ע"ש	קוטר גובה
1	ע"ש קוטר	H=5.000
2	ע"ש קוטר	H=7.000
3	ע"ש תאקוטר	H=8.000
4	ע"ש זית קוטר	H=6.000
5	ע"ש זית קוטר	H=6.000
6	ע"ש תאקוטר	H=3.000
7	ע"ש קוטר	H=5.000
8	ע"ש תאקוטר	H=5.000
9	ע"ש תאקוטר	H=5.000
10	ע"ש תאקוטר	H=5.000
11	ע"ש זית קוטר	H=3.000
12	ע"ש תאקוטר	H=6.000
13	ע"ש זית קוטר	H=5.000
14	ע"ש זית קוטר	H=5.000
15	ע"ש ל"מ קוטר	H=5.000
16	ע"ש רימקוטר	H=5.000
17	ע"ש רימקוטר	H=5.000
18	ע"ש רימקוטר	H=5.000
19	ע"ש רימקוטר	H=5.000
20	ע"ש רימקוטר	H=5.000
21	ע"ש רימקוטר	H=5.000
22	ע"ש רימקוטר	H=5.000
23	ע"ש רימקוטר	H=5.000
24	ע"ש זית קוטר	H=5.000
25	ע"ש תאקוטר	H=6.000
26	ע"ש תאקוטר	H=6.000

מקרא

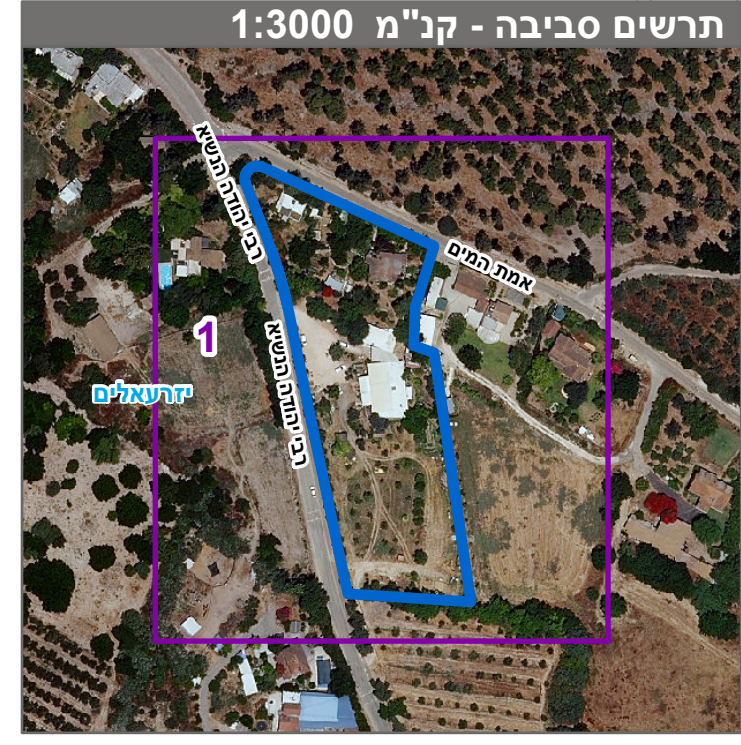
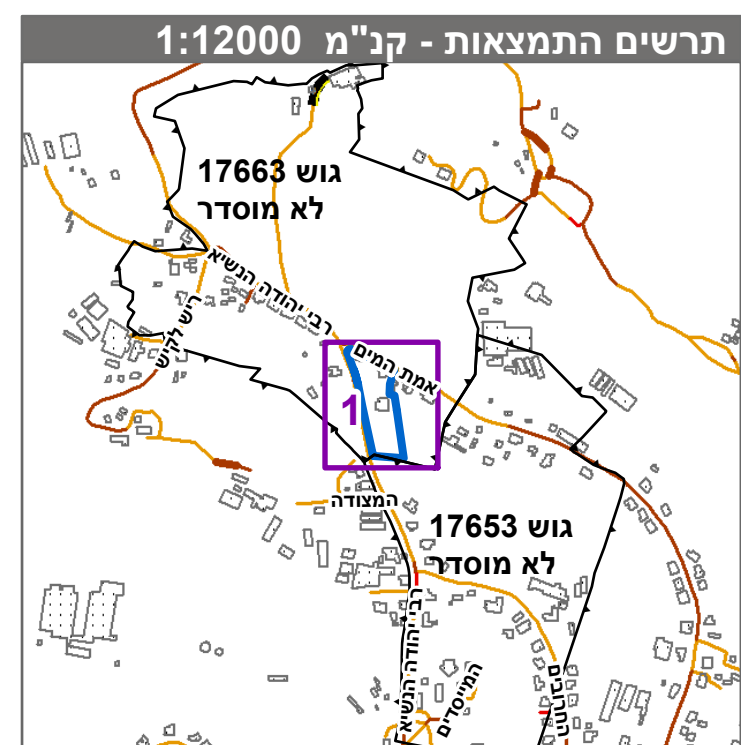
מגורים בישוב כפרי

קרקע חקלאית

מדינת

קו-בנין

מינהל התכנון-מחוז צפון
חוק התכנון והבניה, התשכ"ה - 1965



חוק התכנון והבניה, התשכ"ה - 1965
 תכנית מתאר מקומית

מס' 254-0673475

ציפורי- נוי מאיר 68

תשריט מצב מוצע

מחוז	צפון
מרחב תכנון מקומי	ירדעאלים
רשות מקומית	עמק יזרעאל
ישוב	צפורי

מחוזית

תכנית בסמכות

איחוד וחלוקה

היתרים או הרשאות

מונה תדפיס התשריט

מועד הפקה

שטח התכנית

אישורים בתכנית מס' 254-0673475

שם	תאריך	מספר
קנה מידה	19/05/2022	1:500
קנה זווית	9.151	

שמות*

שם	תאריך	מספר
מגיש התכנית	26/10/2021	
מגיש התכנית	15/06/2022	

בעלי עניין בקרקע*

בבעלות מדינה

טבלת גושים וחלקות*

מספר גוש	מספר חלקות	מספר חלקות	מספר חלקות
17653	5, 2	25, 12	
17653			

* הרשימה המלאה מפורטת בהוראות התכנית / בהודעה שפורסמה בעיתון ובירושמות

הריני מצהיר בזאת כי המפה הטופוגרפית/המפצית/המהווה רקע לתכנית זו, נערכה על ידי

ביום 13-01-21 והיא הוכנה לפי הוראות נוהל מ"ב"ת"א ובהתאם להוראות החוק ולתקנות

המדרגים שבתוקף. דיוק הקו החול והקדסטר: קו כחול (בלבד) ברמה אנליטית

חוסין 934

שם המודד

מספר רישון

חתימה

תאריך