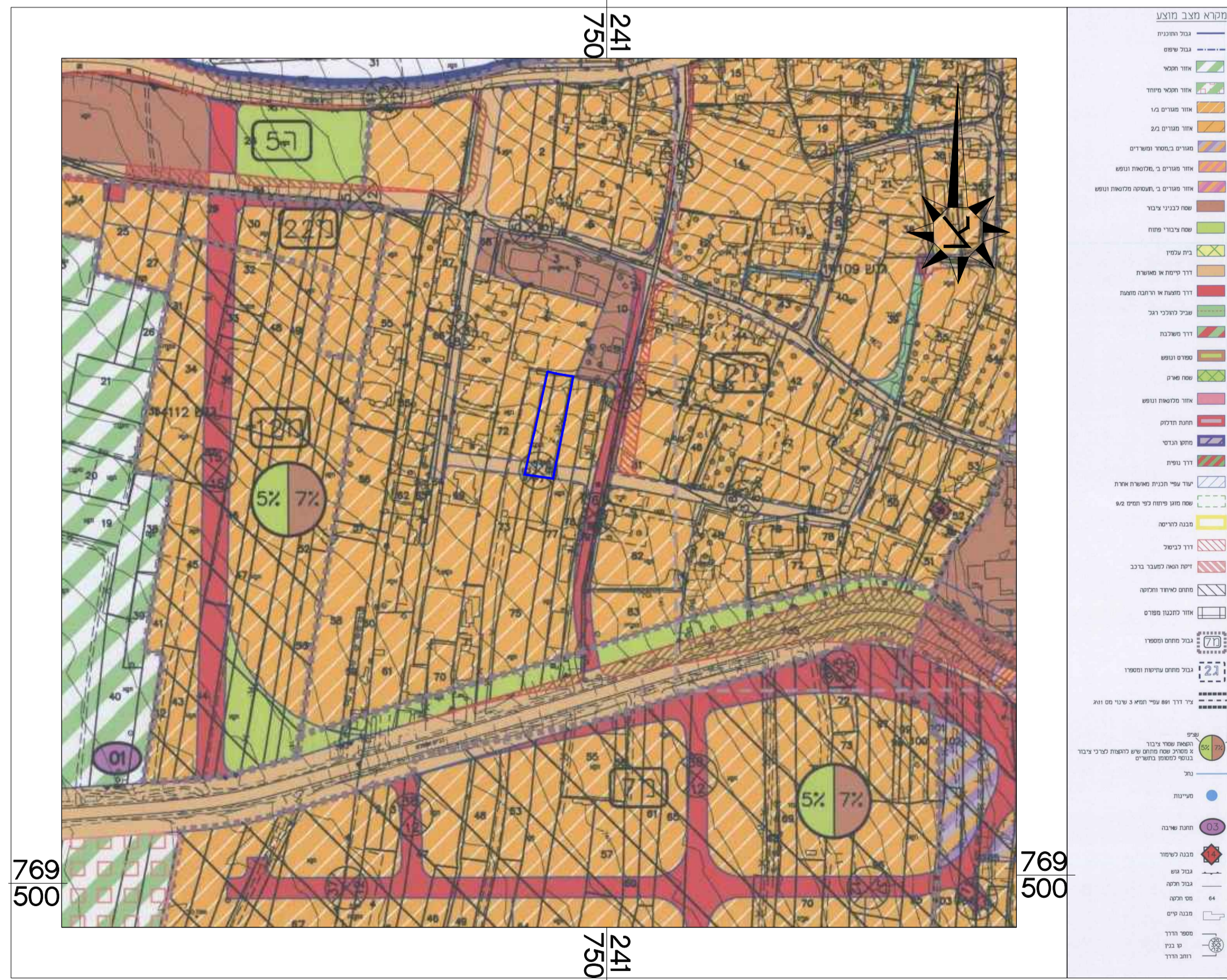
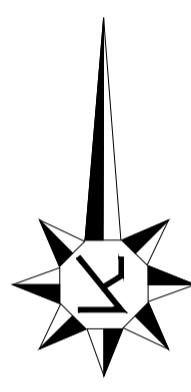


מקרא:

	אזור מגורים בו
	מבנה מוסדות ציבור
	דרך קיימת או מאושרת
	דרך מוצעת או הרחבה מוצעת
	גבול תכנית מאושרת
	רדוזה
	מס' כביש
	קו בניין
	רוחב כביש

מצב מאושר	
<b>258-1063510</b>	
שינוי קו בניין צייד - גוש חלב	
נספח לתכנית	
גליון 1 מתוך 1	
תחולה	רקע
תיאור הנספח	תאריך עריכת הנספח 30/1/22
רשימת התרשימים	קנ"מ 250
שמות וזדתימות:	
עורך הנספח	שם: סמאהר אבו סאלח
	תאגיד:
	זדתימה:



מצב מאושר קנ"מ 1:250 תרשימים מאושר ע"פ ג\16923 קנ"מ 1:2500