

מקרא

תא שטח ומספרו	1	גבול התכנית	גוש 1234 ומספרו
מספר הדרך	2	גבול גוש ומספרו	5
קווי בנין	3	גבול חלקה ומספרה	
רחב הדרך	4		

מגורים א	מגורים ב	שטח ציבורי פתוח	דרך מוצעת	קו-בנין	מידות	עץ/עצים לשימור
[Yellow]	[Light Green]	[Light Blue]	[Red]	[Dashed Red]	[Blue]	[Tree Icon]

אישורים בתכנית מס' 259-0894048

מספר גוש	13946	מספר חלקה	90.88
מספר חלקה	90.88	מספר חלקות בשלמותן	1
מספר חלקות בחלקיותן	1	מספר חלקות	1

הריני מצהיר בזאת כי המפה הטופוגרפית/המצבית המהווה רקע לתכנית זו, נערכה על ידי ביום 19/07/2020 והיא הוכנה לפי הוראות נוהל מבא"ת ובהתאם להוראות החוק ולתקנות המודדים שבתוקף. דיוק הקו הכחול והקדסטר: מדידה אנליטית מלאה ברמת תצ"ר

772	ראתב סבאג
מספר רישון	שם המודד
תאריך	חתימה

חוק התכנון והבניה, התשכ"ה - 1965
תכנית מתאר מקומית
מס' 259-0894048
פיצול נחלה 36 הרחבה ב' - ראש פינה
26511/ג

תשריט מצב מוצע גיליון 1 מתוך 1

מחוז	צפון
מרחב תכנון מקומי	אצבע הגליל
רשות מקומית	ראש פינה
ישוב	ראש פינה

תכנית בסמכות	מחוזית
איחוד וחלוקה	ללא איחוד וחלוקה
היתרים או הרשאות	תכנית שמכוחה ניתן להוציא היתרים או הרשאות
מונה תדפיס התשריט	26
מועד הפיקה	17/05/2023
שטח התכנית	דונם 2.527 קנה מידה 1:500

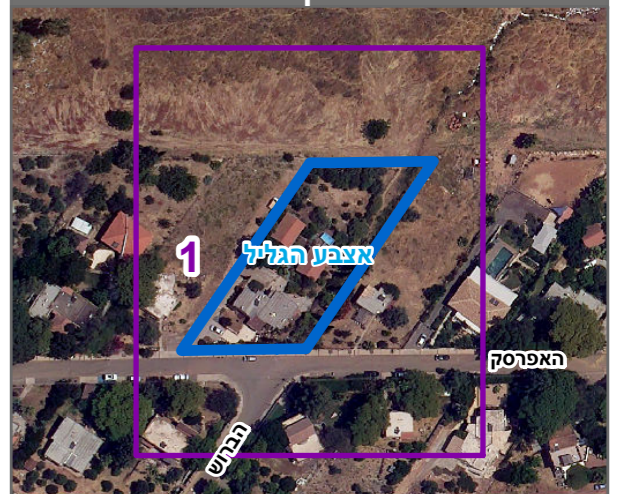
שמות*

מגיש תכנית	תאגיד: אנש"ח איכרי ראש - פינה
עורך ראשי	ראתב סבאג
יזם	תאגיד: סבאג מהנדסים בע"מ
יזם	אייל ארייה
	אייל צילה
	תאגיד:

טבלת גושים וחלקות*

מספר גוש	13946	מספר חלקה	90.88
מספר חלקה	90.88	מספר חלקות בשלמותן	1
מספר חלקות בחלקיותן	1	מספר חלקות	1

תרשים התמצאות - קנ"מ 1:2500



שנת צילום אוויר: 2019