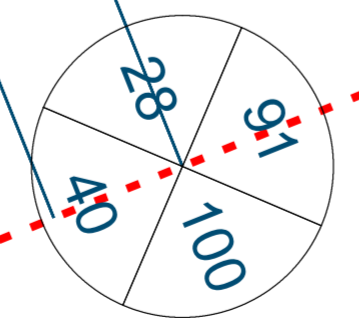




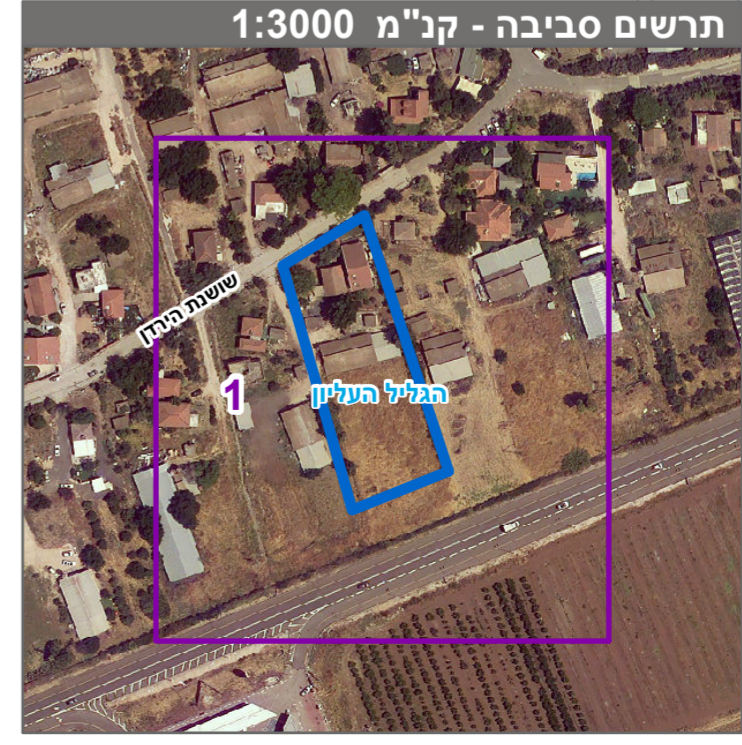
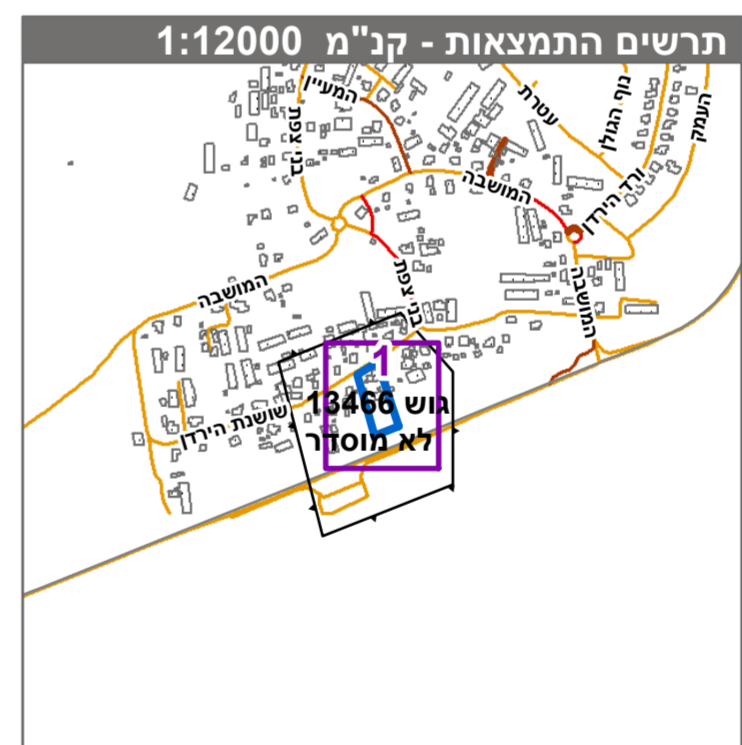
מספר	שם	קוטר	גובה	מספר	שם	קוטר	גובה
1	עץ זית	0.20	3.00	27	המנונים	0.30	7.00
2	עץ זית	0.20	3.00	28	זית	0.30	7.00
3	עץ זית	0.20	3.00	29	עץ	0.50	6.00
4	עץ זית	0.20	3.00	30	זית	0.10	2.00
5	עץ זית	0.20	3.00	31	זית	0.10	2.00
6	עץ זית	0.20	3.00	32	זית	0.10	2.00
7	עץ זית	0.20	3.00	33	זית	0.10	2.00
8	עץ זית	0.20	3.00	34	זית	0.10	2.00
9	עץ זית	0.20	3.00	35	בדוש	0.30	7.00
10	עץ זית	0.20	3.00	36	בדוש	0.30	7.00
11	ליטון	0.20	3.00	37	בדוש	0.30	7.00
12	אבן	0.50	6.00	38	בדוש	0.30	7.00
13	ברוש	0.40	10.00	39	בדוש	0.30	7.00
14	רימנים	0.30	7.00	40	בדוש	0.30	7.00
15	בדוש	0.30	7.00	41	בדוש	0.30	7.00
16	המנונים	0.30	7.00	42	בדוש	0.30	7.00
17	רימנים	0.30	7.00	43	בדוש	0.30	7.00
18	בדוש	0.30	7.00				
19	בדוש	0.30	7.00				
20	רימנים	0.30	7.00				
21	המנונים	0.30	7.00				
22	רימנים	0.30	7.00				
23	המנונים	0.30	7.00				
24	רימנים	0.30	7.00				
25	רימנים	0.30	7.00				
26	רימנים	0.30	7.00				
27	המנונים	0.30	7.00				



גוש 13466  
לא מוסדר

### מקרא

- מגורים א
- מגורים בישוב כפרי
- קרקע חקלאית
- מבנה להריסה
- קו-בנין
- קו בנין מתכנית קודמת
- קו בנין
- ציר
- מידות
- עץ/עצים לשימור



חוק התכנון והבניה, התשנ"ה - 1965  
תכנית מתאר מקומית

מס' 253-0609552

ג/26222-פיצול מגרשים מנחלה 52-  
משמר הירדן

תשריט מצב מוצע גיליון 1 מתוך 1

מחוז	צפון
מרחב תכנון מקומי	הגליל העליון
רשות מקומית	מבואות החרמון
ישוב	משמר הירדן

תכנית בסמכות מחוזית  
איחוד וחלוקה ללא איחוד וחלוקה

היתרים או הרשאות רכישת חלקה בניהול היתר או הרשאה

מונה תדפיס התשריט 28 יום התשריט - 1965  
מועד הפקה 17/04/2024 19:24

שטח התכנית 4.325 קנה מידה 1:500

התכנית מוגשת לביטול תהליך ביטול תכנית

אישורים בתכנית מס' 253-0609552

התכנית לא נקבעה טעונה אישור שר

י"ר הועדה המחוזית

שמות\*

מגיש התכנית	תאריך
מגיש התכנית	תאריך: אגודה משמר הירדן
עורך ראשי	תאריך: אור קמינסקי
יזם	תאריך: עורך רישון

### טבלת גושים וחלקות\*

מספר גוש	חלק	תחילת כל הגוש	מספר חלקות בשלמותן	מספר חלקות בחלקיתן
13466	חלק		45	

\* הרשימה המלאה מפורטת בהוראות התכנית / בהודעה שפורסמה באתר בתי הדין ובתשלום הרגיש מעצרי בזאת כי המפה הטופוגרפית/המצבית המהווה רקע לתכנית זו, נערכה על ידי ביום 01-02-21 והיא הוכנה לפי הוראות טוהל מבל"ת ובהתאם להוראות החוק ולתקנות המודדים שבתוקף. דיוק הקו הכחול והקדסטר:מדידה אנליטית מלאה ברמת תצ"ר

חוסין 934  
שם המודד מספר רישון חתימה תאריך