

מתן תוקף הפקדה

17.2.97 9.2.97

המנהל האזרחי ליהודה ושומרון
תשריט מצודף לתכנית מתאר מפורטת
מספר:

שני לתכנית מתאר 115/7
איזור תעשייה זעירה מלאכה ומסחר
מחוז: מרכז
נפה: טול-כרם

מקום: מועצה מקומית אלפי מנשה
גוש חבלה גוש 7629 חלק חלקות 20, 21, 22, חלק
עזון גוש 1 שומא חלק

שטח: 38737

קנה מידה: 1:1000

המתכנן: מ.רשנר חיפה

מקרא כמצב מוצע

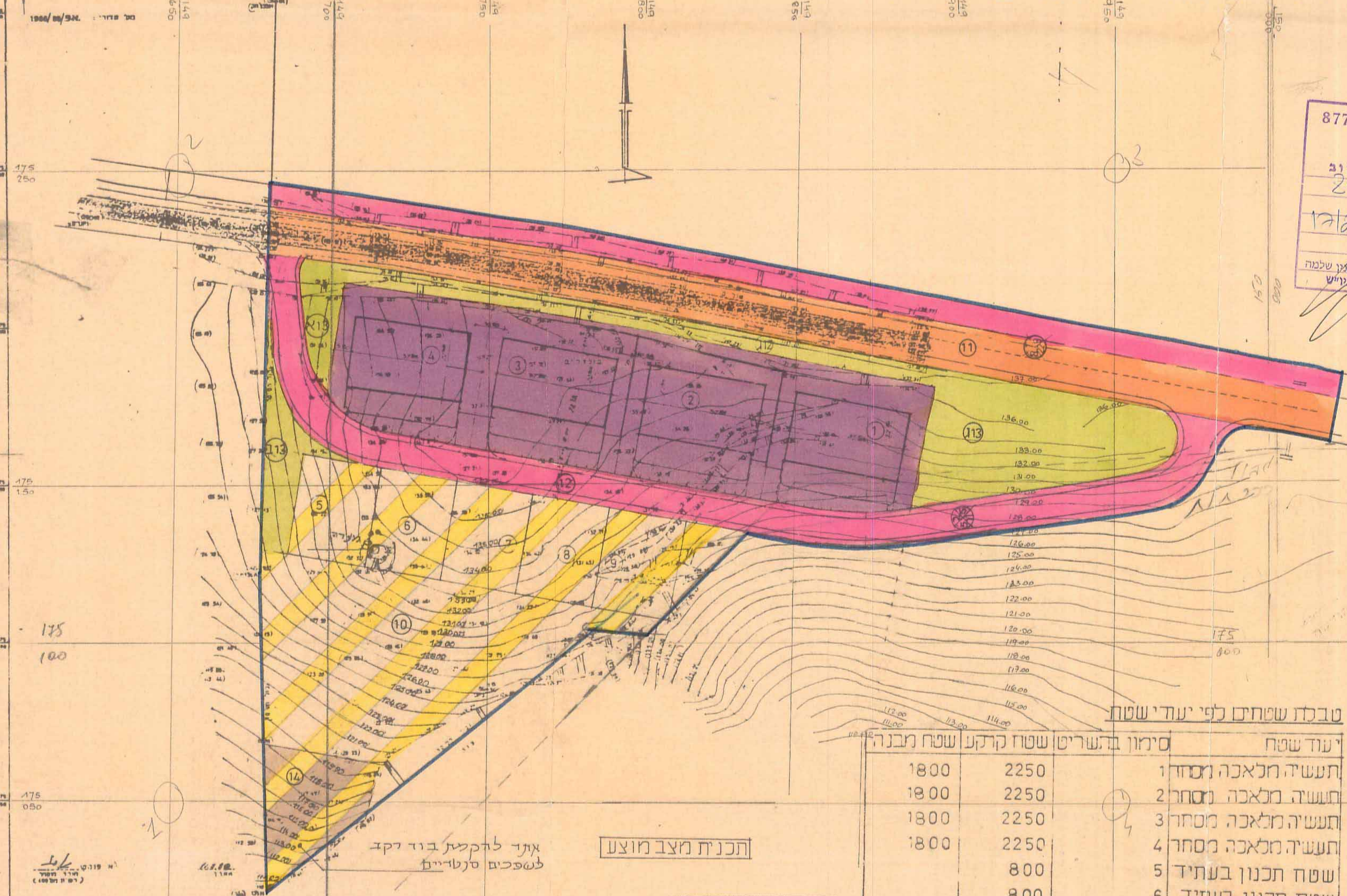
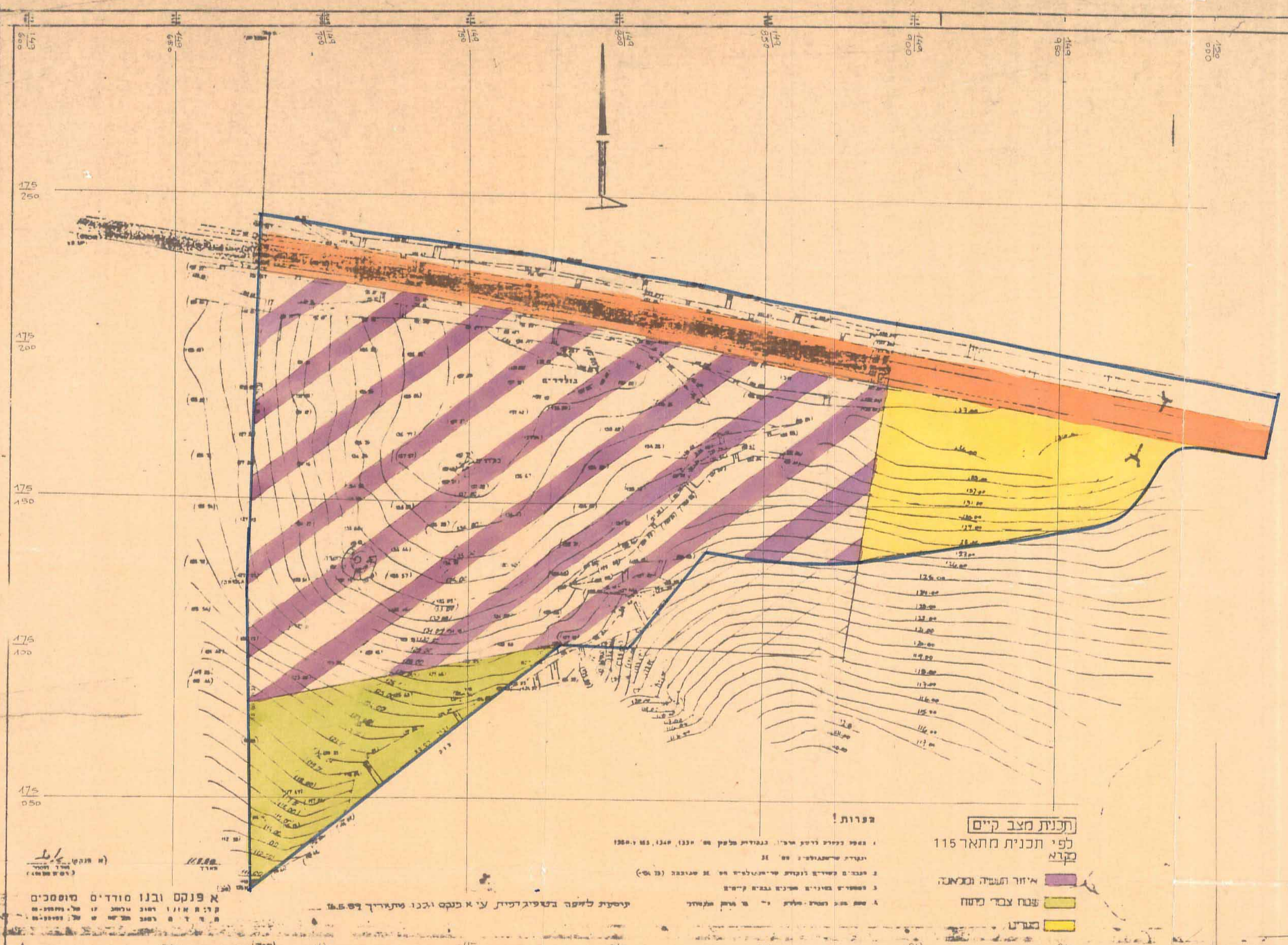
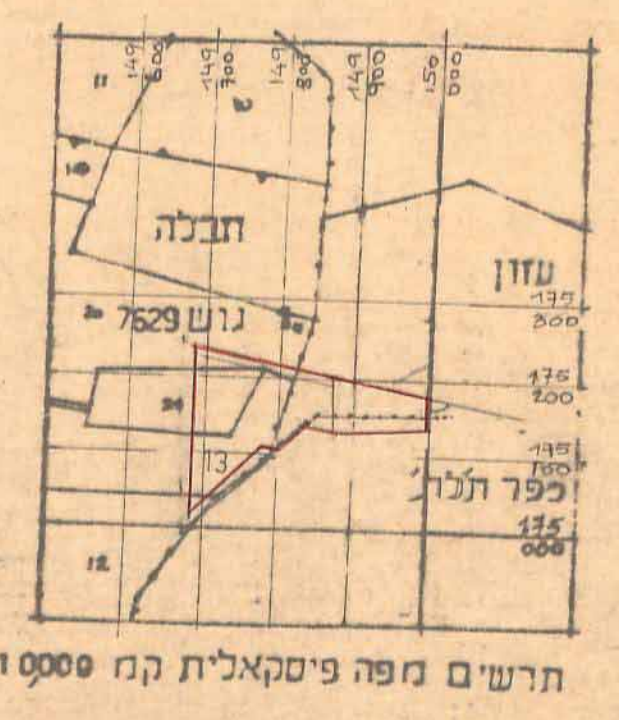
סורס קידון - 289

- גבול התכנית
- גבול תכנית בעי לבצוע
- תעשייה זעירה מלאכה ומסחר
- שרותים הגדסים
- שטח ציבורי פתוח
- שטח לתכנון בעתיד
- דרך קיימת
- דרך מוצעת, הניה
- קו חלקה מוצעת
- מספר חלקה מוצעת

- מספר דרך
- קו בין מינמלי
- חתב הדרך

הגמ"ר 877
הגנת הישוב
מ"ר ט"ר
נ"ם
התאריך
חתימת
2302722
קו הגמ"ר אישי

16.8.92
מפקח/מנהל
מחלקת תכנון
מ"ר



א פנקס ובנו מודדים יוספסיים
ק"מ 1:1000
17.2.97

א פנקס ובנו מודדים יוספסיים
ק"מ 1:1000
17.2.97

תכנית מצב מוצע

א פנקס ובנו מודדים יוספסיים
ק"מ 1:1000
17.2.97

י.עוד שטח	סימון בהשריט	שטח קרקע	שטח מבנה
1	תעשייה מלאכה ומסחר	2250	1800
2	תעשייה מלאכה ומסחר	2250	1900
3	תעשייה מלאכה ומסחר	2250	1800
4	תעשייה מלאכה ומסחר	2250	1800
5	שטח תכנון בעתיד	800	800
6	שטח תכנון בעתיד	800	800
7	שטח תכנון בעתיד	800	800
8	שטח תכנון בעתיד	800	800
9	שטח תכנון בעתיד	800	800
10	שטח תכנון בעתיד	6633	5110
11	דרכים קיימות	6394	595
12	דרכים מוצעות	141	5750
13א	שטח ציבורי פתוח	1114	
13ב	שטח ציבורי פתוח		
13ג	שטח ציבורי פתוח		
14	שרותים הגדסים		
סה"כ		38737	