

איזור יהודה ושומרון
מרחב תכנון מקומי אלקנה
תכנית מתאר מפורטת מס' 195/4
המזהה שינוי לת.מתאר מפורטת מס' 125 → 105A

ק.מ. 1:1250



מקום: אלקנה
בעל הקרקע: הממונה על הרכוש הממשלתי והנפתש
הוועדה: הוועדה המיוחדת לתכנון ולבניה אלקנה
עורך התכנית: א.פסון, אדריכל רחל האויברסיטה 50 ת"א
שטח התכנית: כ-450 דונם

מקרא

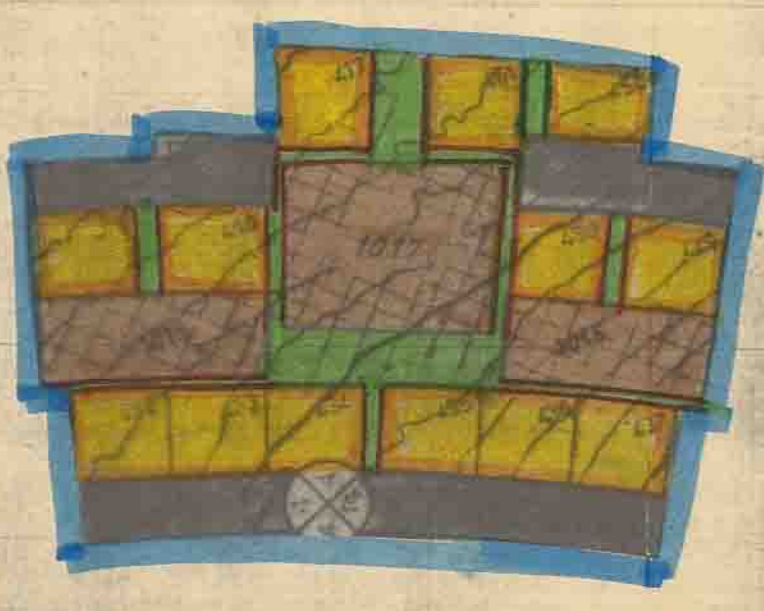
- גבול התכנית
- גבול ארמנת המדינה
- איזור לתכנון בשטח איזור בני קים
- איזור מגורים א
- איזור מגורים א1
- איזור מגורים ב (מגורים מוגנים)
- איזור לסרכו אזורי
- שטח לבניו צבורי
- שטח צבורי פתוח
- שטח פרטי פתוח
- שדרה ושכילים להולכי רגל ציבוריים
- שבילים פרטיים
- דרך קיטת
- דרך מוצעת
- דרך מבוטלת
- מספר הדרך
- קו בנין
- רוחב הדרך
- איזור החייב בתכנון מפורט

צאב זמנה לישועה
عاشى الله العزى
...
195/4
...
195/4

טבלת חלוקת השטחים

שטח כ"ד	שטח אזור	מס' א (בנה ביתר)	מס' א1 (בנה ביתר)	מס' ב (מדי קרקע)	מס' אזורי	מס' לבניו צבור	מס' צבורי פתוח	מס' פרטי פתוח	מס' שדרה ושכילים להולכי רגל ציבוריים	מס' שבילים פרטיים	מס' דרך קיטת	מס' דרך מבוטלת	מס' מספר הדרך	מס' קו בנין	מס' רוחב הדרך	מס' איזור החייב בתכנון מפורט													
2172	98.2	2293	1038	561	254	3.64	165	806	365	1658	750	243	110	393	160	1550	700	10000	4520	10000	4520	10000	4520	10000	4520	10000	4520	10000	4520

שטח בניו קים - 1000



מצב מוצע

מצב קיים



תשרים המב"ב: 1:20000

היוזם:
בעל הקרקע:
עורך התכנית: א.פסון