

אזור יישוב יהודי ושומרון
 מועצת תכנון עליונה
 מרחב תכנון מקומי
 תכנית מס' 420/3/3
 שינוי תכנית המתאר מס' 420
 שינוי רחבת מפורטת מס' 420/3/1

מסמך התכנית:
 אתר השומרון טוב
 גוש 6 חלק מחלקה טדעת אד-דם
 בארמות הכפר נבי מוסא
 גוש 8 חלק מחלקה סדר אד-חן
 וחלק מחלקה שעב אבו אד-דבע
 בארמות הכפר ענתא

שטח התכנית:
 29.216 דונם

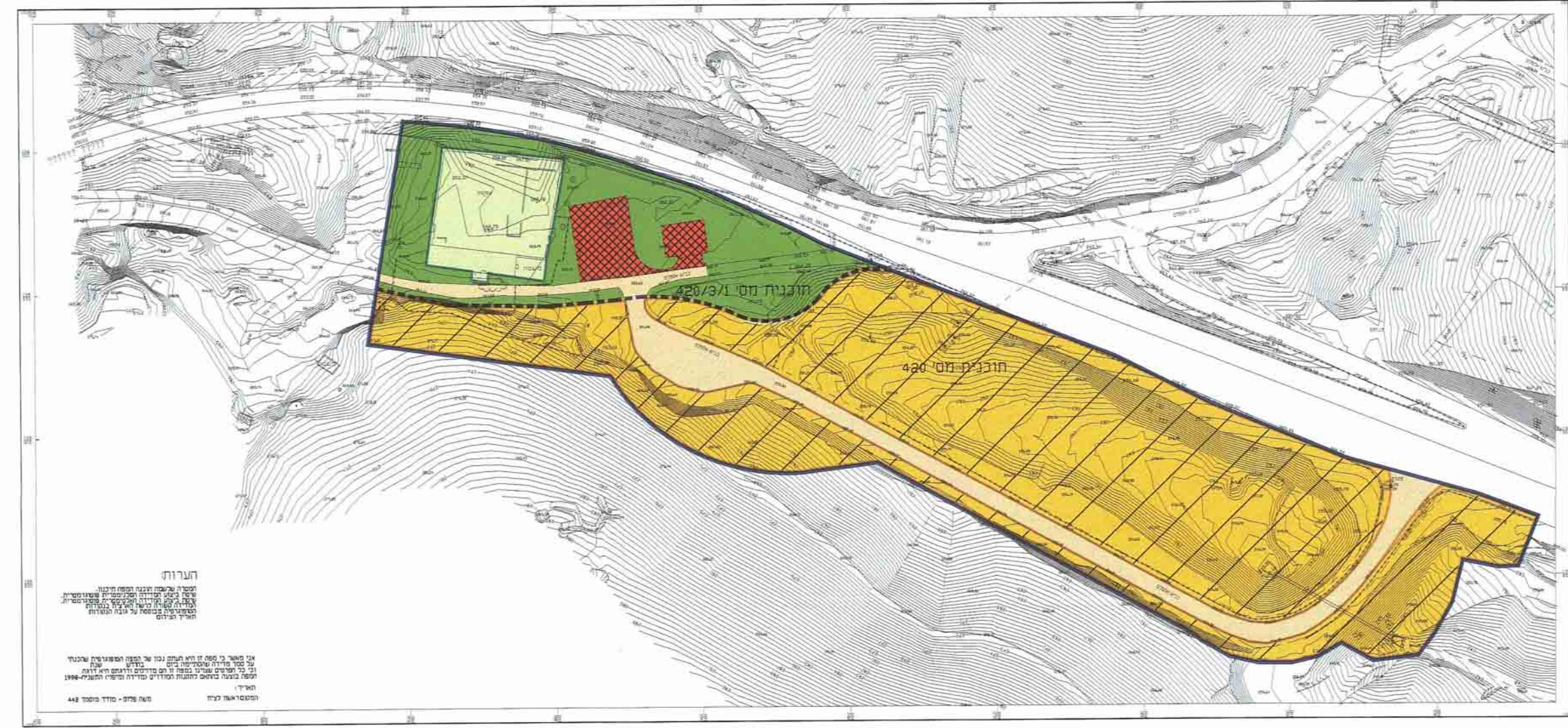
תשריט
 ק.מ. 1:1000

עיריית מעלה אדומים
 ככר קדם ת.ד. 20
 02-5418660
 חתימה:

הממונה על הרכוש הממשלתי הנטוש
 חתימה:

מתכננים
 י.י. שילוני - אדריכלים ומתכנני ערים
 רח' חזקיהו תמיר 30 ירושלים טר/מקסט: 5663448
 חתימה:

- מקרא מצב מאושר**
- גבול התכנית
 - גבול תכנית מאושרת ומספרה
 - שטח ציבורי פתוח
 - אזור אתר הסטורי דתי
 - גבול מבנה אתר הסטורי
 - דרך קיימת או מאושרת
 - שטח חניה
 - שטח לתירות ונופש

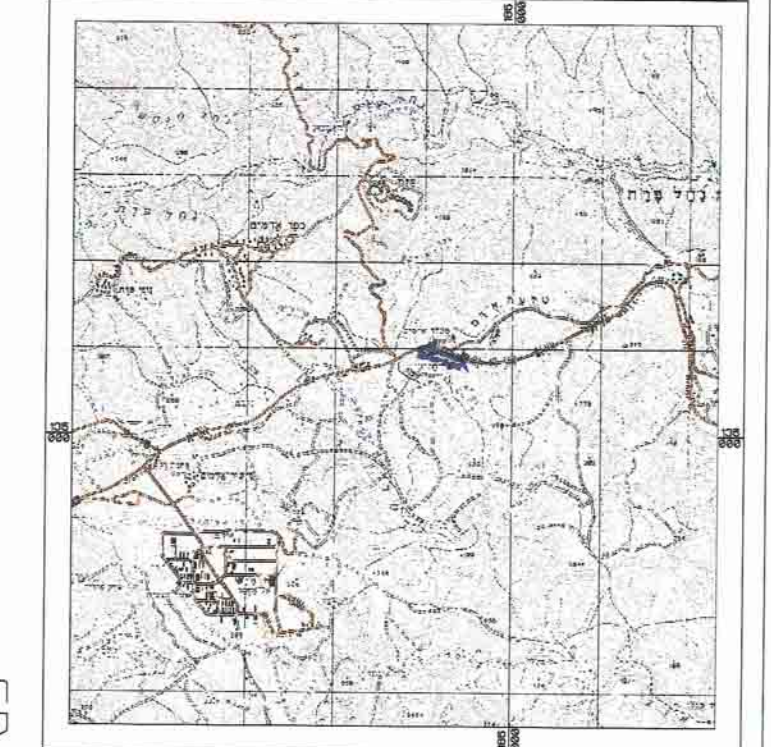


- מקרא מצב מוצע**
- גבול התכנית
 - שטח ציבורי פתוח
 - מעבר להולכי רגל ורכב חירום
 - אזור אתר הסטורי דתי
 - גבול מבנה אתר הסטורי
 - דרך קיימת או מאושרת
 - דרך חדשה או הרחבת דרך
 - שטח לדרך ו/או עיבוד נוף
 - דרך לביטול
 - שטח חניה
 - שטח למבנה ציבור ומסחר
 - מספר מגרש חדש
 - קו בנין

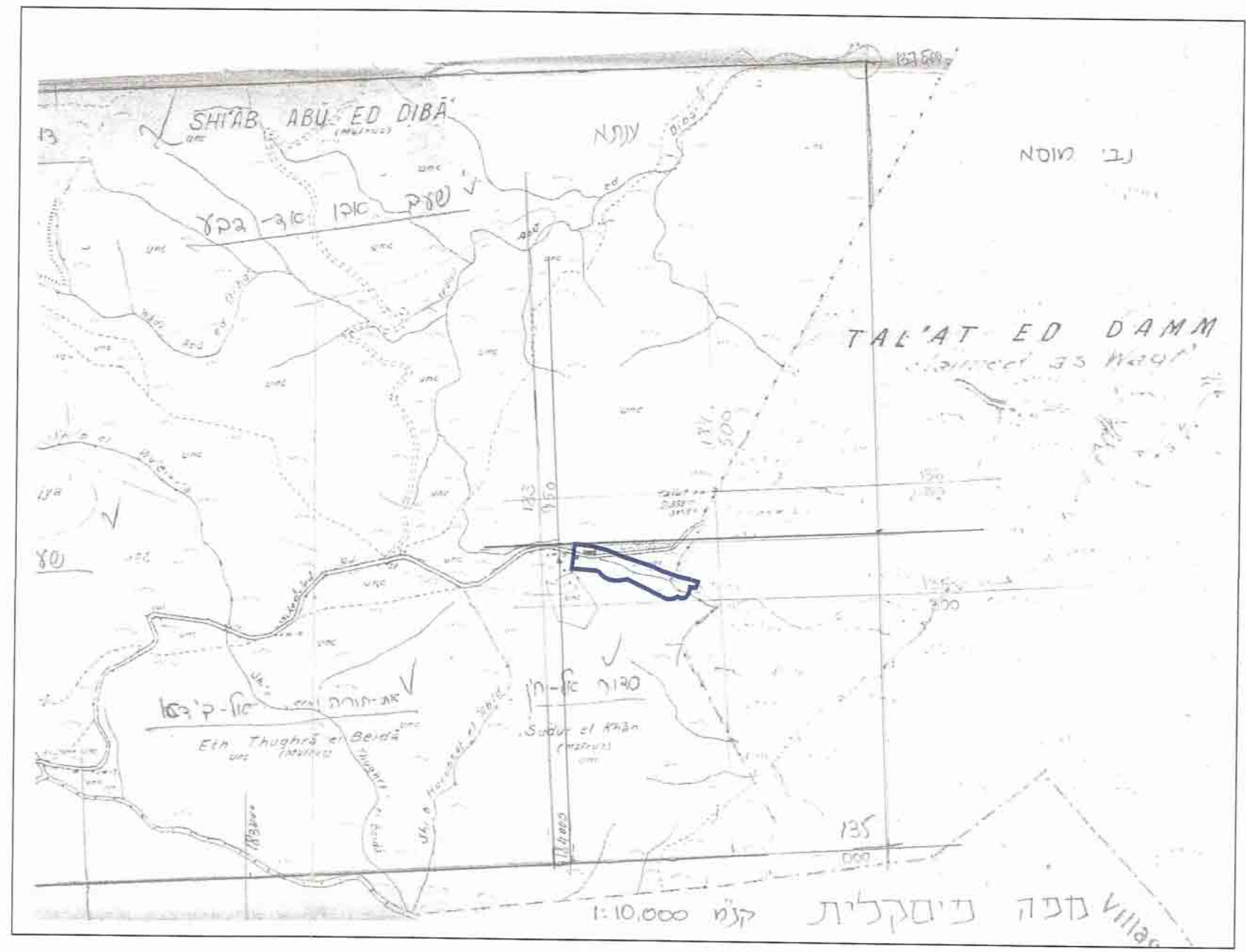


טבלת שטחים

מצב מוצע לפי תרואות תכנית מס' 420/3/3										
סריח	שטח חקלאי	שטח ציבורי פתוח	שטח ציבורי פתוח	שטח ציבורי פתוח	שטח ציבורי פתוח	שטח ציבורי פתוח	שטח ציבורי פתוח	שטח ציבורי פתוח	שטח ציבורי פתוח	סריח
1707										19740
500										1765
										4297
8446										2629
										785
										29216
9395										
2380										
5486										
1302										
29216	1302	5486	2380	9395	8446	500	1707			



תרשים סביבה
 ק.מ. 1:50,000



מפה פיסוקלית
 ק.מ. 1:10,000

התיחות

להפקדה

התוכנית נכנסה לתוקף ביום 14.05.21
 כל שינוי בתוכנית יבוצע לפי החלטת המועצה
 כל שינוי בתוכנית יבוצע לפי החלטת המועצה
 כל שינוי בתוכנית יבוצע לפי החלטת המועצה

למתן תוקף

התוכנית נכנסה לתוקף ביום 14.05.21
 כל שינוי בתוכנית יבוצע לפי החלטת המועצה
 כל שינוי בתוכנית יבוצע לפי החלטת המועצה
 כל שינוי בתוכנית יבוצע לפי החלטת המועצה