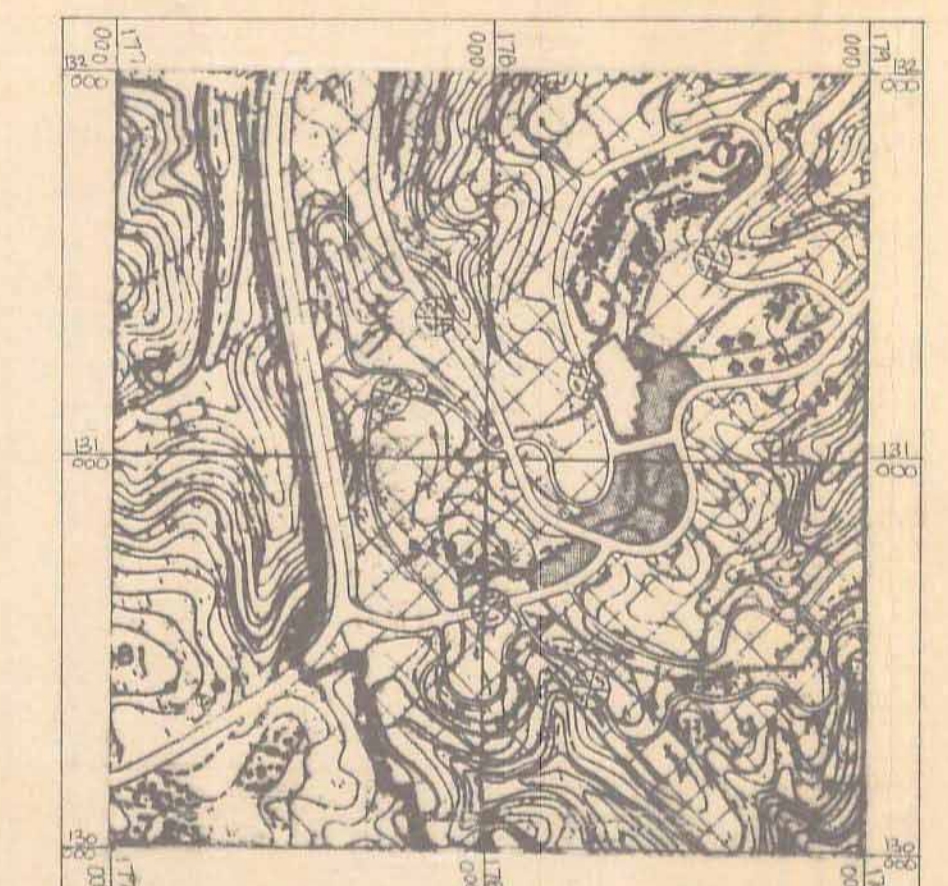


מרחב תכנון מקומי מעלה אדומים  
 תכנית מפורטת מס ב/1/420  
 שנוי ב' לתכנית מפורטת מס' א/1/420

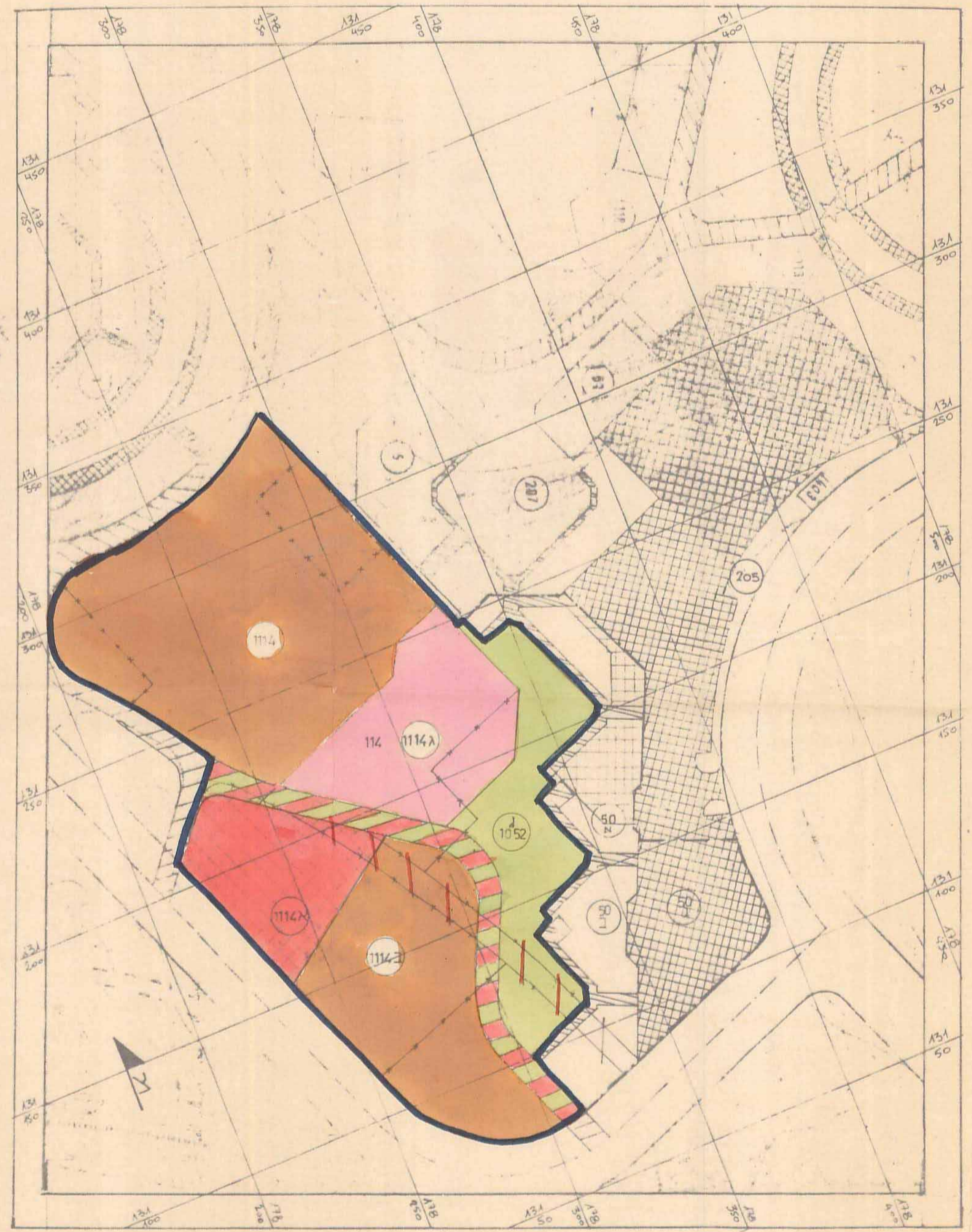
ממוז: יהודה ושומרון  
 נפה: בית לחם  
 גושים וחלקות:  
 קנה מידה: 1:1250  
 בעלים: הממונה על הרכוש הממשלתי יהודה ושומרון  
 יזם: ועדה מקומית מעלה אדומים  
 עורך התכנית: ט.מ. לייטרסדורף אדריכלים  
 בשותף אדר' י. כנגרי



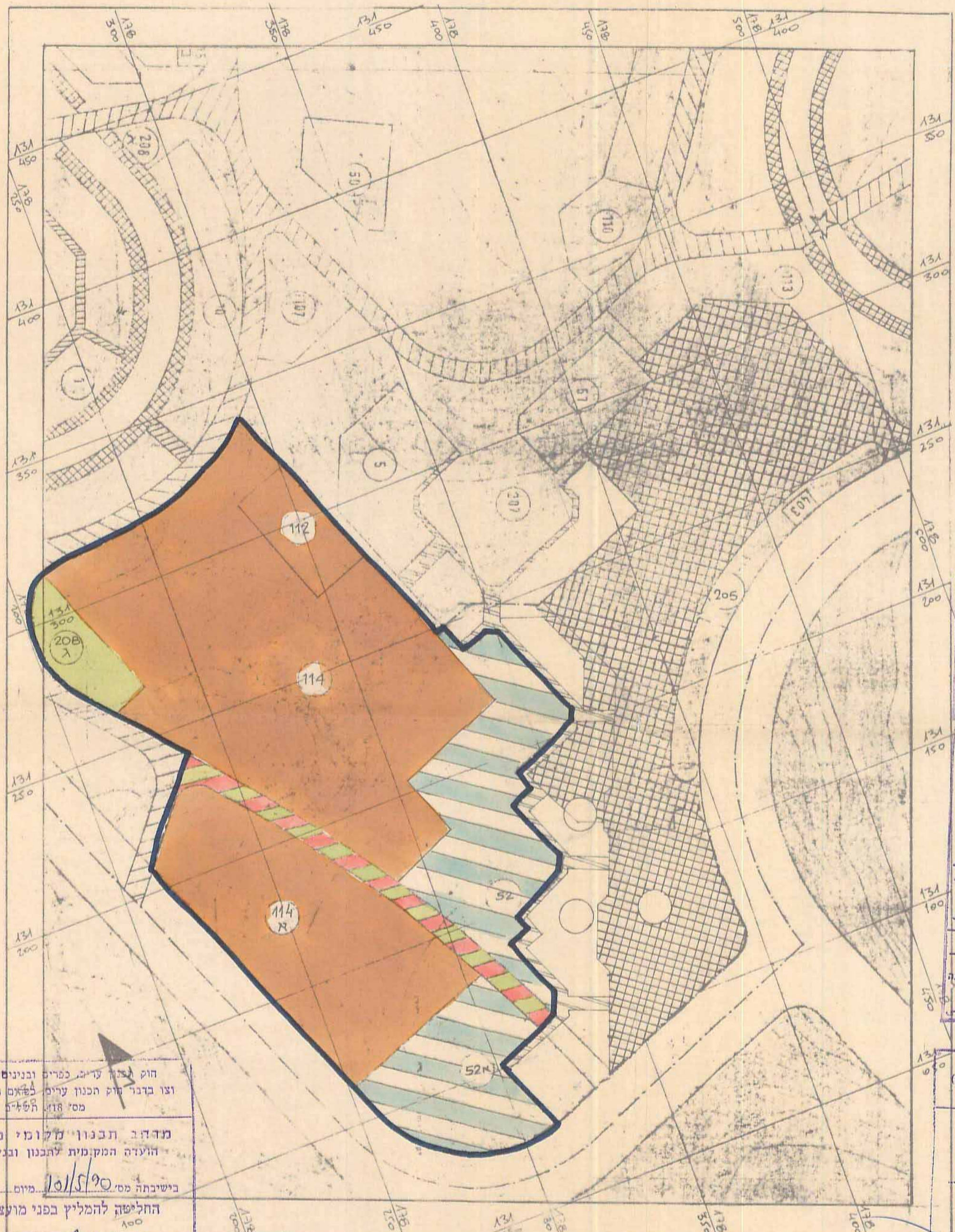
תרשים סביבה 1:20,000

גבול מגרש לבטול  
 מס' מגרש קיים  
 מס' מגרש חדש

- מקרא:
- גבול התכנית
  - מבני ציבור
  - שטח למרפאה
  - קרונית
  - חניה ציבורית
  - מרכז עסקים
  - שטח ציבורי פתוח
  - קרונית לבטול



מצב מוצע - ק.מ.: 1:1250



מצב קיים - ק.מ.: 1:1250

צמח הנחל לישראל  
 מרחב תכנון מקומי מעלה אדומים  
 תכנית מפורטת מס ב/1/420  
 שנוי ב' לתכנית מפורטת מס' א/1/420

מצב מוצע

מס' מגרש	שטח מגרש ב' דר' %	יעוד	מדידה גרפית
1114	41.2	ב'ס+נן ילדים	10,900
1114 א	9.2	חניה צבורית	2,450
1114 ב	18.7	אולם אדומים וקונסרבטוריון	4,950
1114 ג	12.2	מרפאה	3,250
1114 ד	6.4	קרונית	1,700
1052 ג	12.3	ש.צ.פ.	3,250
סה"כ	100.0		26,500

מצב קיים

מס' מגרש	שטח מגרש במ"ר %	יעוד	מדידה גרפית
52+52 א	22.6	מרכז עסקים	6,000
114+114 א	64.2	בתי ספר יסודיים	17,000
112	4.5	נן ילדים	1,200
208 ג	4.2	ש.צ.פ.	1,100
קרונית	4.5	קרונית	1,200
סה"כ	100.0		26,500

תאריך: 15.6.89

יזום התכנית: ועדה מקומית מעלה אדומים  
 עורך התכנית: ט.מ. לייטרסדורף אדריכלים  
 בעל הקרקע: הממונה על הרכוש הממשלתי יהודה ושומרון  
 מועצה מקומית מעלה אדומים

חוק תכנון ערים, כפרים ובנינים מס' 79 לשנת 1966  
 וצו בדבר חוק התכנון ערים, כפרים ובנינים (הורדה ושומרון)  
 מס' 18, תשל"ב 1971

מרחב תכנון מקומי מעלה אדומים  
 היעדה המקומית לתכנון ובניה מעלה אדומים  
 בשיבתה מס' 908/89 מיום 2/5/89  
 החליטה להמליץ בפני מועצת תכנון עליונה

אינג' יודא לוי  
 מ.ד. 33050  
 מתנדב העיר

חוק תכנון ערים, כפרים ובנינים מס' 79 לשנת 1966  
 וצו בדבר חוק התכנון ערים, כפרים ובנינים (הורדה ושומרון)  
 מס' 18, תשל"ב 1971

מרחב תכנון מקומי מעלה אדומים  
 היעדה המקומית לתכנון ובניה מעלה אדומים  
 בשיבתה מס' 908/89 מיום 2/5/89  
 החליטה להמליץ בפני מועצת תכנון עליונה

אינג' יודא לוי  
 מ.ד. 33050  
 מתנדב העיר