

מרחב תכנון מקומי מעלה אדומים  
תכנית מפורטת מס' ד/420/1/3  
שינוי ד' לתכנית מפורטת מס' א/420/1/3  
ושינוי מס' 1 לתכנית מפורטת מס' ג'/420/1/3  
מעלה אדומים

תאריך: אוקטובר 1993  
קנייני: 1:250  
שטח התכנית: 614 מ"ר

**המחלף האזורי לאזור יתודה ושמרון**  
מועצת התכנון העליונה  
ולראש הלשכה: הרב...  
מ. ד. תל-אביב

**מ. ד. תל-אביב**  
מ. ד. תל-אביב

הוק חתום כפריס כריים בנינים מס' 99 לשנת 1966  
וצו בדבר חוק תכנון ערים. כפריס בנינים (יתודה ושמרון)  
מס' 418. תש"ל 1971

מרחב תכנון מקומי מעלה אדומים  
הועדה המקומית לתכנון ובניה מעלה אדומים

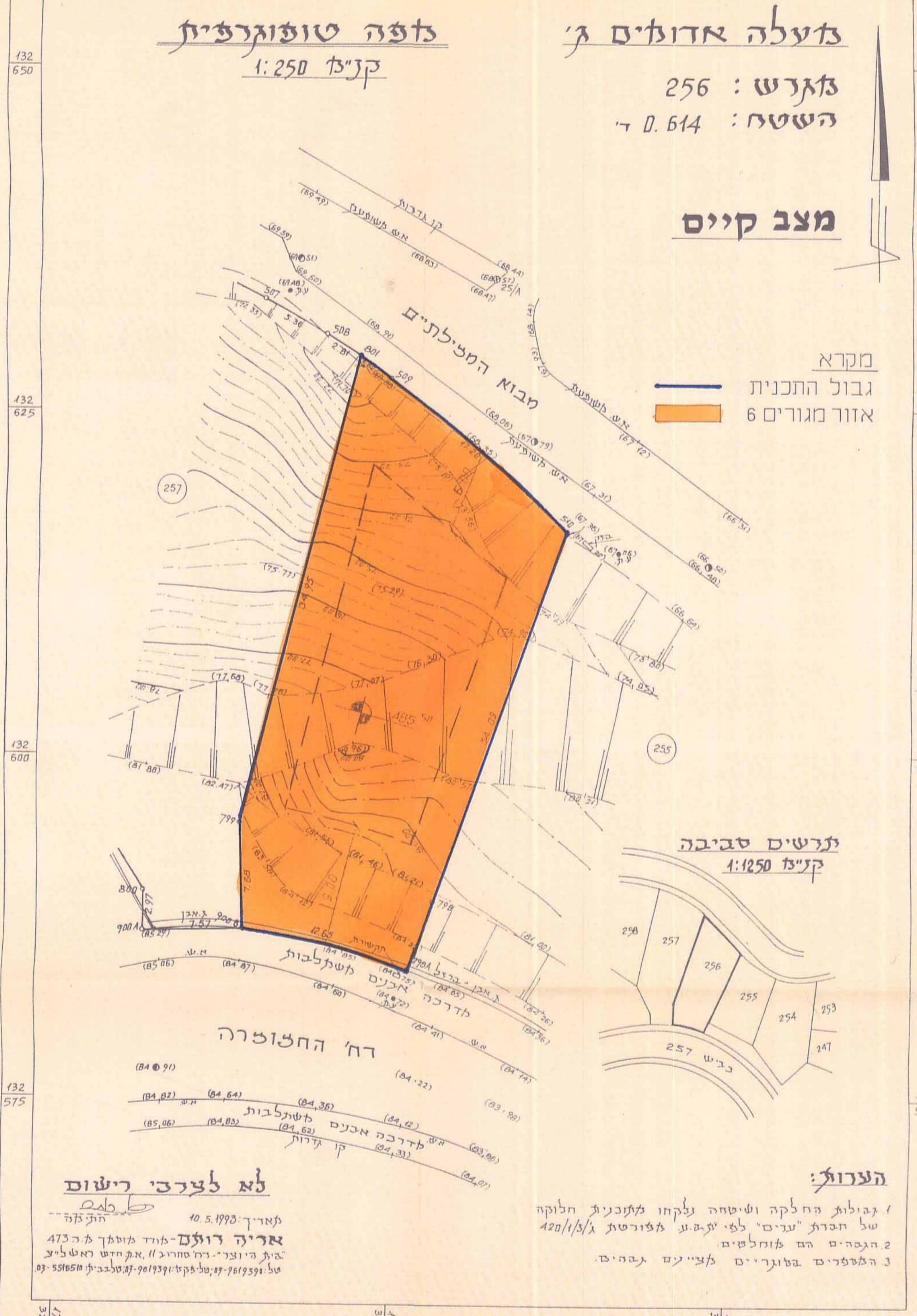
בישיבתה מס' 135 מיום 24.10.93  
החליטה להמליץ בפני מועצת תכנון עליונה  
א. ב. ק. ר.

**מ. ד. תל-אביב**  
מ. ד. תל-אביב  
מ. ד. תל-אביב

**בעל הקרקע:**  
המסונג על הכרזת הממשלה...

**יודם התכנית:**  
עדיית מעלה אדומים

**עורך התכנית:**  
אינג' עוזיא לוי - מהנדס העיר  
מהנדס הועדה לתכנון ובניה  
מעלה אדומים  
מס' רשון 33650



**מעלה אדומים ג'**

מאזן: 256  
השטח: 0.614 ד

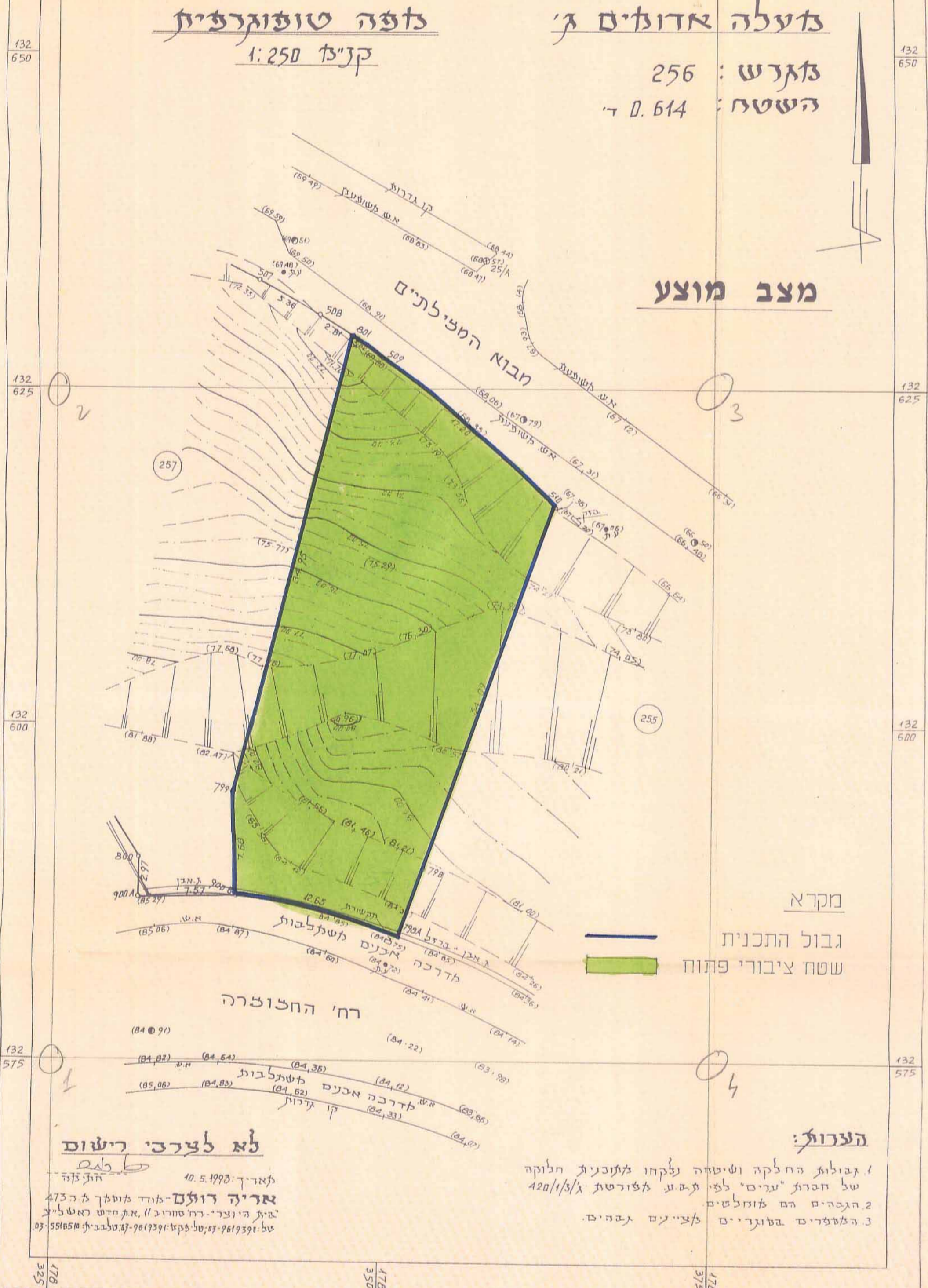
**מצב קיים**

מקרא  
גבול התכנית  
אזור מגורים 6

**תנאים סביבה**

**למ לצרכי רישום**

1. גבולות החלקה ושיטתה נלקחו מתוכנית חלוקה של חברת "ערים" לפי ת.מ.ג. אזורית ג' 420/1/3/א  
2. הגבהים הם אזוריים.  
3. המספרים בעוגרניים מציינים גבהים.



**מעלה אדומים ג'**

מאזן: 256  
השטח: 0.614 ד

**מצב מוצע**

מקרא  
גבול התכנית  
שטח ציבורי פתוח

**הערות:**

1. גבולות החלקה ושיטתה נלקחו מתוכנית חלוקה של חברת "ערים" לפי ת.מ.ג. אזורית ג' 420/1/3/א  
2. הגבהים הם אזוריים.  
3. המספרים בעוגרניים מציינים גבהים.

**למ לצרכי רישום**

1. גבולות החלקה ושיטתה נלקחו מתוכנית חלוקה של חברת "ערים" לפי ת.מ.ג. אזורית ג' 420/1/3/א  
2. הגבהים הם אזוריים.  
3. המספרים בעוגרניים מציינים גבהים.